

Łódź, dn. 19.02.2015 r.

Marcin Zalewski

Radny Rady Miejskiej w Łodzi

Hanna Zdanowska

Prezydent Miasta Łodzi

INTERPELACJA

Szanowna Pani Prezydent,

W imieniu mieszkańców domu mieszczącego się przy ulicy Pomorskiej 340b proszę o interwencję w kwestii braku zabezpieczenia ich domów.

Mieszkańcy – osoby starsze, wykazują głębokie niezadowolenie z faktu, iż tuż obok ich domów przebiega ulica Arniki, którą co kilka minut przejeżdżają samochody ciężarowe o wielotonowym ładunku pochodzącym z pobliskiej zwirowni. Niezwykle uciążliwy jest hałas, który wywołują samochody przejeżdżające po płytach betonowych. Pragnę dodać, że transport odbywa się przez cały dzień. Dodatkowo w momencie przejazdu pojazdów unosi się znaczna ilość kurzu.

Materiał przewożony ww. drogą jest dostarczany na budowę Dworca Fabrycznego oraz węzła Multimodalnego.

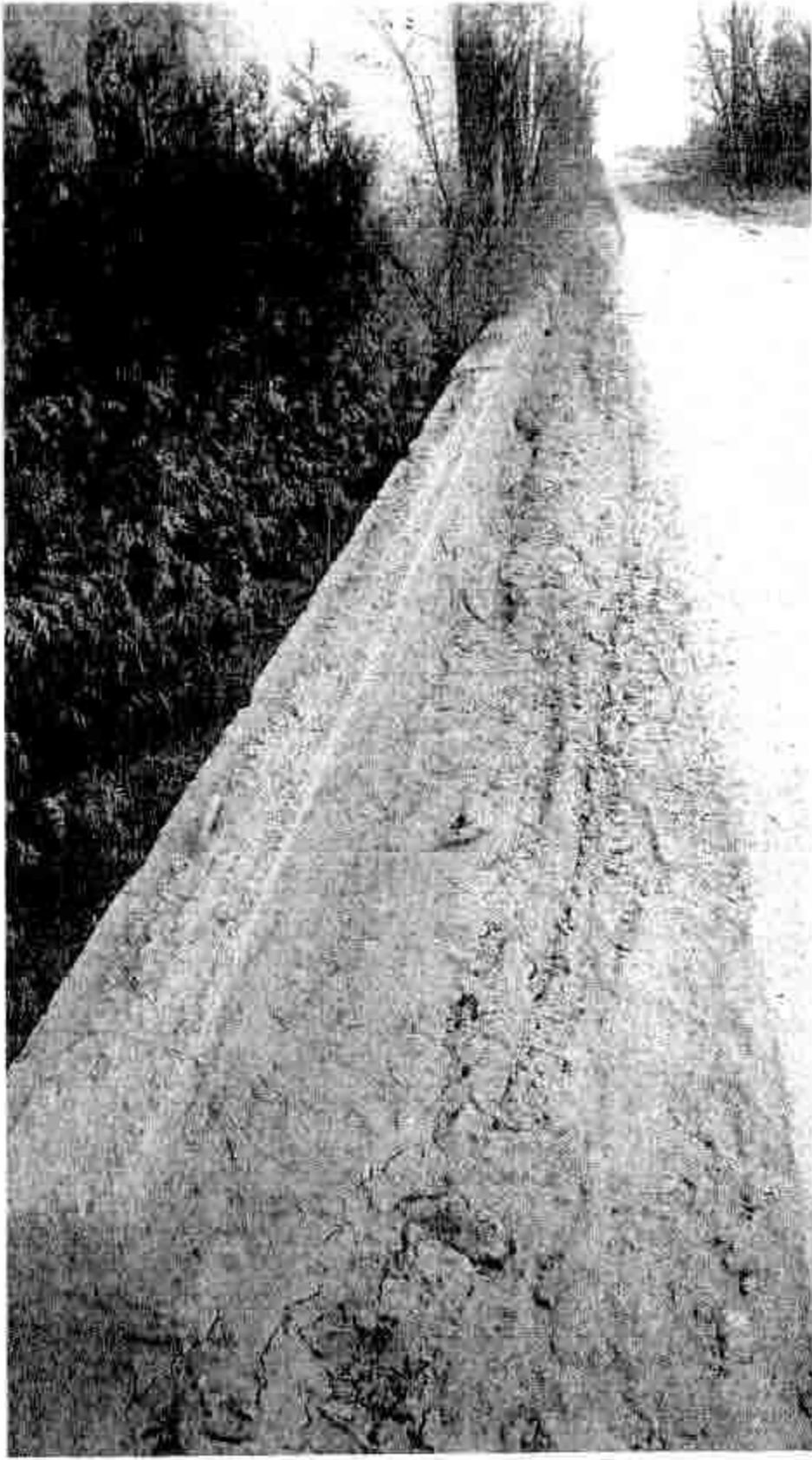
Mając na uwadze przedstawioną powyżej sprawę proszę Panią Prezydent o pilne zwrócenie uwagi na przedstawiony problem oraz wskazanie możliwości jego rozwiązania.

Z poważaniem:
Marcin

Załączniki:

- zdjęcia sztuk 3

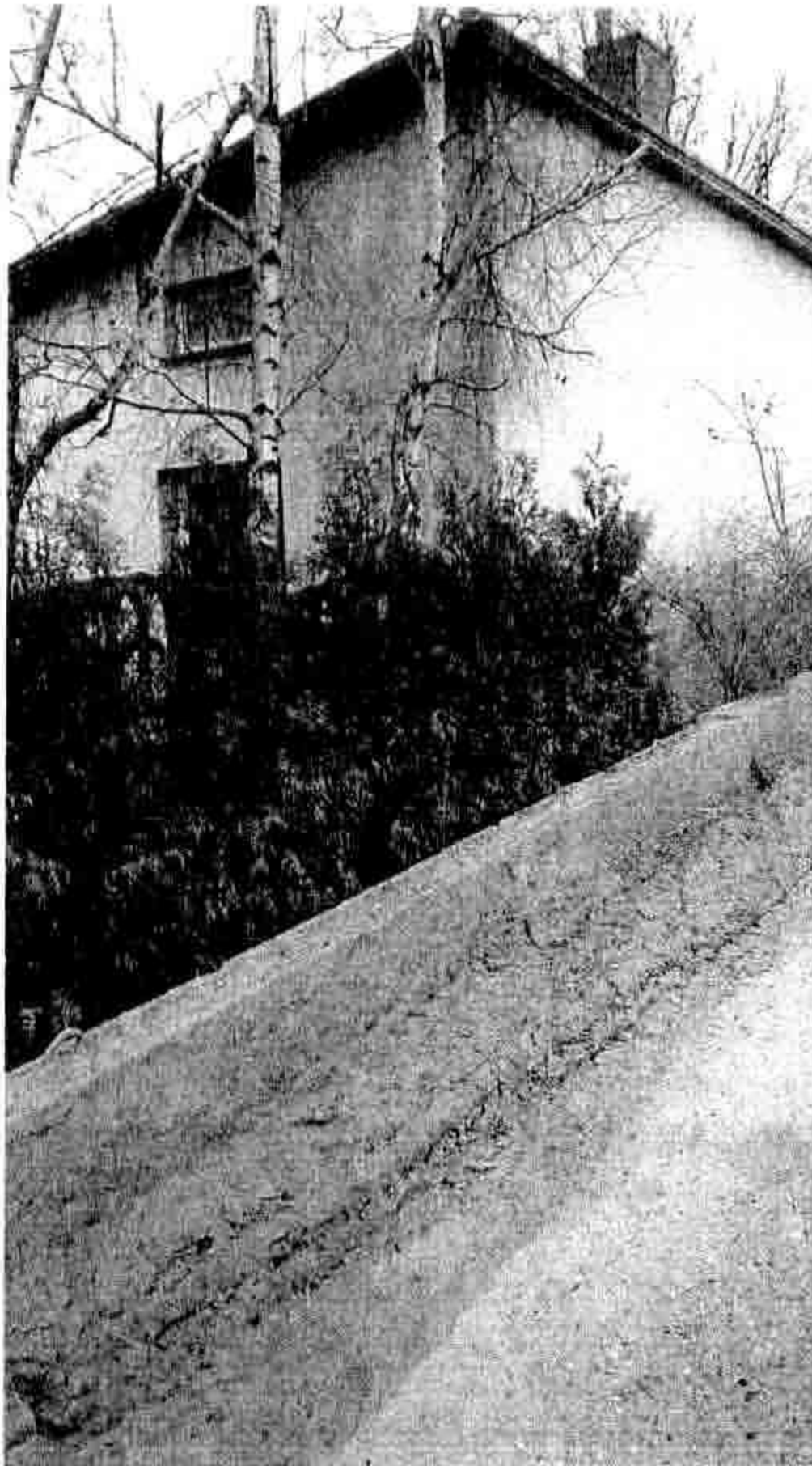
Zdjęcie nr 1



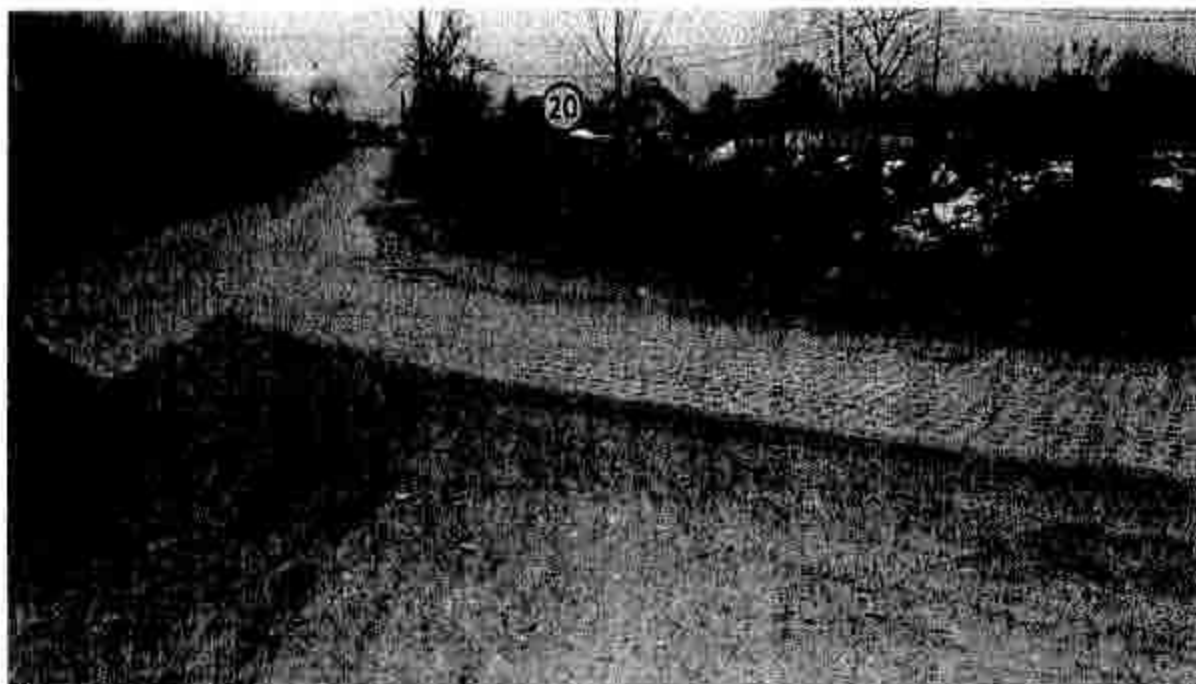
Zdjęcie nr 2



Zdjęcie nr 3



Zdjęcie nr 4



Zdjęcie nr 5

