

Łódź, dn. 24.02.2015 r.

Marcin Zalewski

Radny Rady Miejskiej w Łodzi

Hanna Zdanowska

Prezydent Miasta Łodzi

INTERPELACJA

*Szanowna Pani Prezydent,*

W imieniu mieszkańców bloku zlokalizowanego na rogu ulic Broniewskiego i Niższej zwracam się z prośbą o obniżenie krawężnika usytuowanego na końcu zjazdu dla wózków. Jego obecny stan utrudnia podjazd oraz zjazd wózka, gdyż wysokość krawężnika jest zbyt duża (ok. 15 cm).

Pragnę nadmienić, iż według informacji uzyskanej od mieszkańców krawężnik ten został zamontowany w zeszłym roku podczas budowy ścieżki rowerowej.

*Z poważaniem!*

*Marcin Zalewski*

W załączeniu:

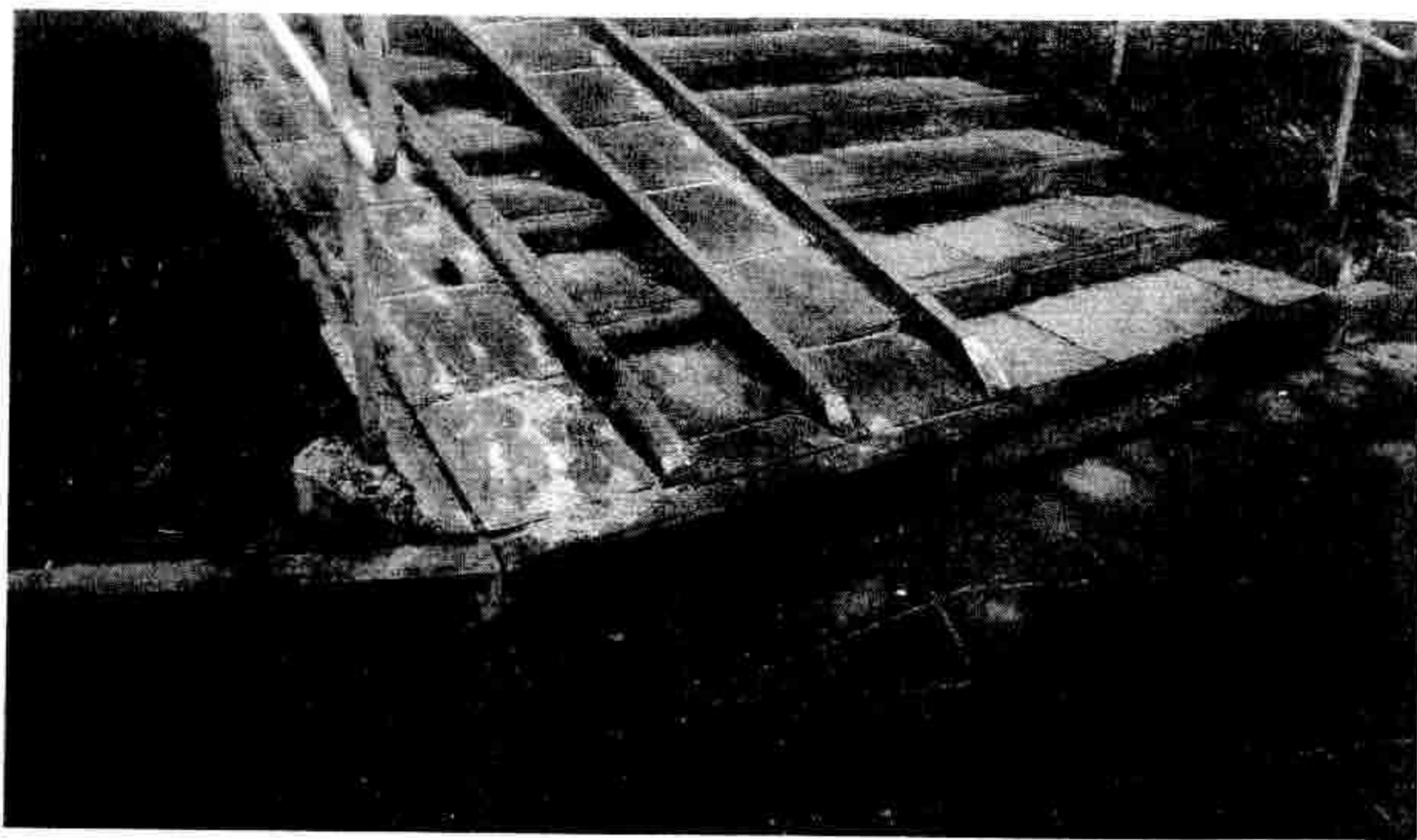
1. Zdjęcia krawężnika – 3 sztuki



Zdjęcie nr 1



Zdjęcie nr 2



Zdjęcie nr 3