

Urszula Niziołek-Janiak
radna Rady Miejskiej w Łodzi

Łódź, 2 kwietnia 2015 r.

Prezydent Miasta Łodzi
Pani Hanna Zdanowska

Interpelacja ws. ilości słupów trakcyjnych w projektach gminnych inwestycji

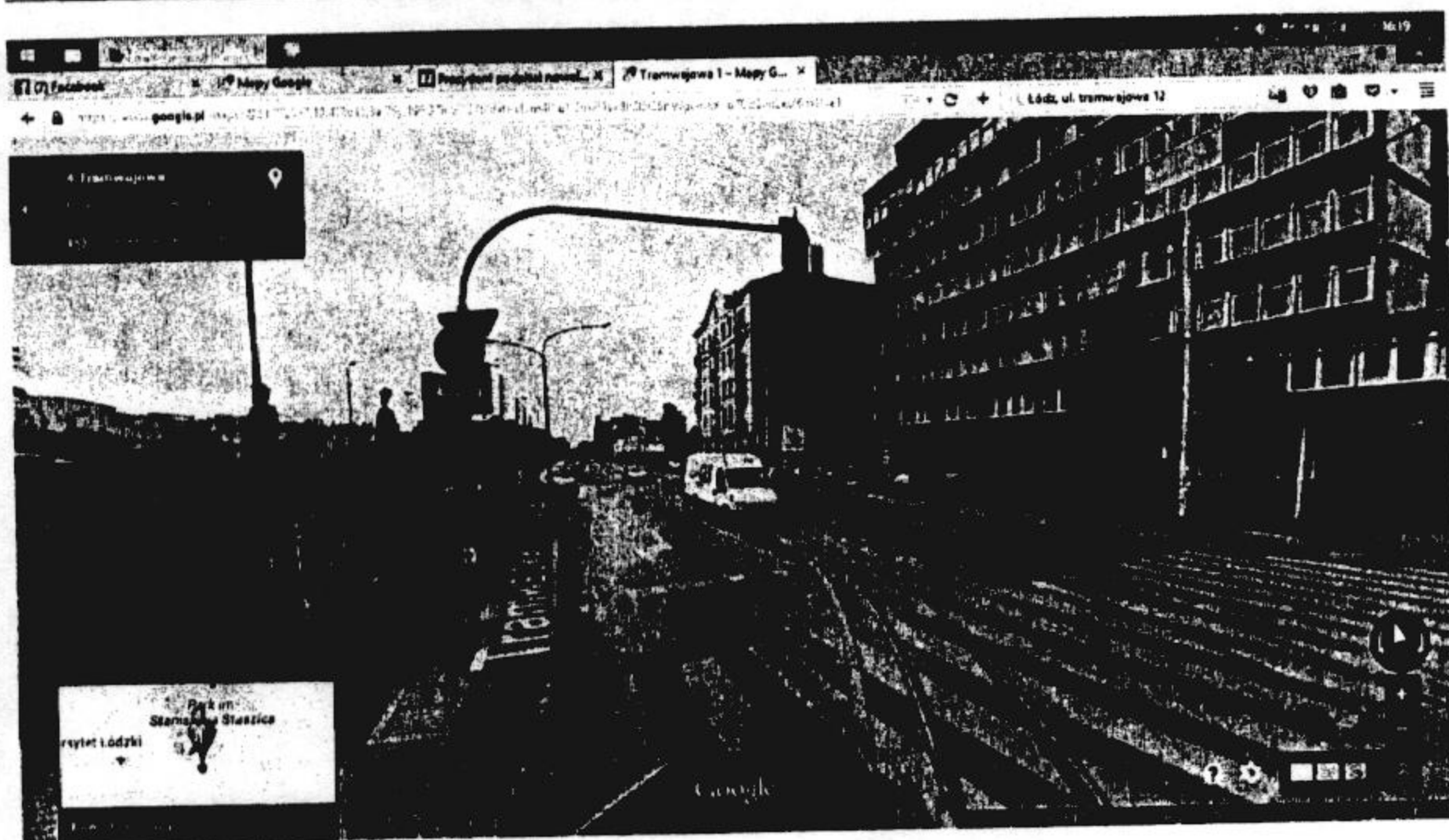
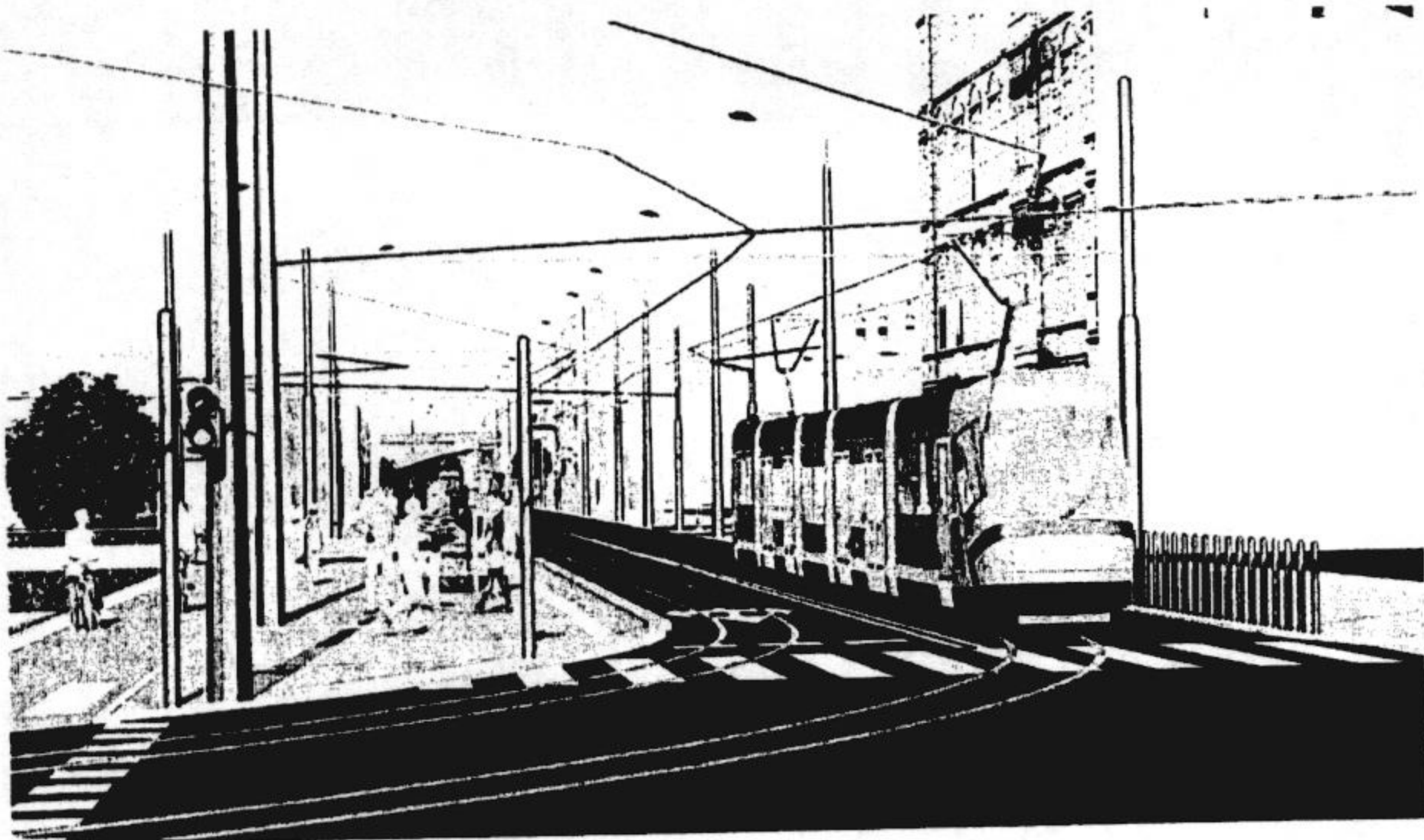
Szanowna Pani Prezydent!

Projekt przebudowy ul. Tramwajowej, po Wyszyńskiego czy Narutowicza to kolejna dokumentacja, każąca zastanowić się nad gospodarnością prowadzonych inwestycji. Zagęszczenie słupów trakcyjnych i dublowanie ich słupami oświetleniowymi kosztem odpięcia sieci od elewacji bezpowrotnie i na lata niszczy krajobraz naszych ulic. Na wizualizacji ul. Tramwajowej nie widać właściwie nic poza lasem słupów, i to mimo zastosowania lekkiej sieci trakcyjnej. Niemcy, stosujący często, tak jak ZDiT sieć ciężką, stawiają słupy w dużo większych odległościach lub naprzemiennie, jednostronnie, łączą funkcje słupa trakcyjnego i oświetleniowego, a przede wszystkim gdzie tylko jest to możliwe, zachowują sieć przypiętą do budynków. A przecież raczej nie podejrzewamy ich o bylejakość, o stary, mało wymagający tabor czy niedopracowaną sieć!

Pani Prezydent! Kolejny raz zwracam uwagę na szpecenie krajobrazu Łodzi nadmierną ilością infrastruktury drogowej i kolejny raz staram się zwrócić uwagę na dużo większe przez to koszty inwestycji, zwłaszcza prowadzonych w procedurze "zaprojektuj i wybuduj". W jednej z pierwszych interpelacji na ten temat wnioskowałam o przeprowadzenie analizy, czy bardzo grube, betonowe słupy stawiane w ubiegłych latach na ul. Narutowicza na odcinku Kopcińskiego-Tramwajowa nie są przeskalowane pod względem wymaganych wytrzymałości. Nie doczekałam się wyników takich analiz.

Zwracam się więc o skontrolowanie poprzez zamówienie niezależnej ekspertyzy np. na Politechnice Łódzkiej, czy w przygotowanym projekcie infrastruktury na ul. Tramwajowej wszystkie słupy sieci trakcyjnej są konieczne w takiej ilości, układzie po obu stronach ulicy i rozstawie oraz czy nie jest możliwe połączenie funkcji słupa trakcyjnego z oświetleniowym (i z jakiej przyczyny). W załączeniu zdjęcie ul. Tramwajowej dziś oraz wg projektu.

Wnoszę też o wyjaśnienie, dlaczego na ulicy o uspokojonym ruchu została zaprojektowana droga dla rowerów - dodam, droga umiejscowiona przy elewacjach - w sposób uniemożliwiający prawidłową widoczność i generujący konflikty pomiędzy uczestnikami ruchu po uzupełnieniu zabudowy ul. Tramwajowej. Dodatkowo i tradycyjnie, nie wykorzystano zawężenia pasa jezdni do posadzenia drzew np. pomiędzy miejscami postojowymi. Mam nadzieję, że projekt nie został jeszcze odebrany i będzie mógł zostać ucywilizowany pod kątem kosztowym, funkcjonalnym i krajobrazowym.



Z przedstawienia
A. Nizubel, prawnik