

Urszula Niziołek-Janiak

Radna Rady Miejskiej

w Łodzi

Łódź, 21 maja 2015 r.

### **Interpelacja ws. łamania przepisów i niszczenia płyty placu Dąbrowskiego**

*Szanowne Pani Prezydent!*

Od momentu oddania do użytkowania placu Dąbrowskiego jest on nagminnie niewłaściwie użytkowany – nieprzytwierdzone do podłoża separatory lądują na jezdni, płyta placu jest nielegalnie zastawiana samochodami (podczas premier nawet ponad sto aut), a teren pomiędzy teatrem a fontanną stał się skrótem pomiędzy jezdniami wschodnią i zachodnią. Dodatkowo wyznaczono na nieprzystosowanym do tego terenie postój taksówek, co spowodowało już zniszczenie kilkunastu płyt granitowych i zalanie kilkudziesięciu kolejnym wyciekami płynów eksploatacyjnych. Dochodzi również do „gwarantowania sobie” przez kierowców bezpłatnych miejsc postojowych poprzez ustawianie plastikowych pojemników i słupków drogowych po zachodniej stronie ul. Sterlinga.

Moje interpelacje w tej sprawie nie przynoszą żadnych efektów, a zgłoszenia nielegalnego parkowania jedynie efekty doraźne, a tymczasem kosztowna nawierzchnia degraduje się dzień po dniu.

W zw. z powyższym wnoszę o ostateczne rozwiązanie problemu niszczenia placu poprzez:

- wyznaczenie miejsca na parking typu kiss&ride poza płytą placu i zakazania postoju na płycie (egzekwowanego codziennie, a specjalnie w dniu premier przez SM – nie jest trudne ustalenie terminów premierowych przedstawień),

- wyznaczenie legalnych miejsc postojowych dla kilku autokarów, dowożących dzieci i młodzież na przedstawienia poza płytą placu, ale w bezpośrednim sąsiedztwie,

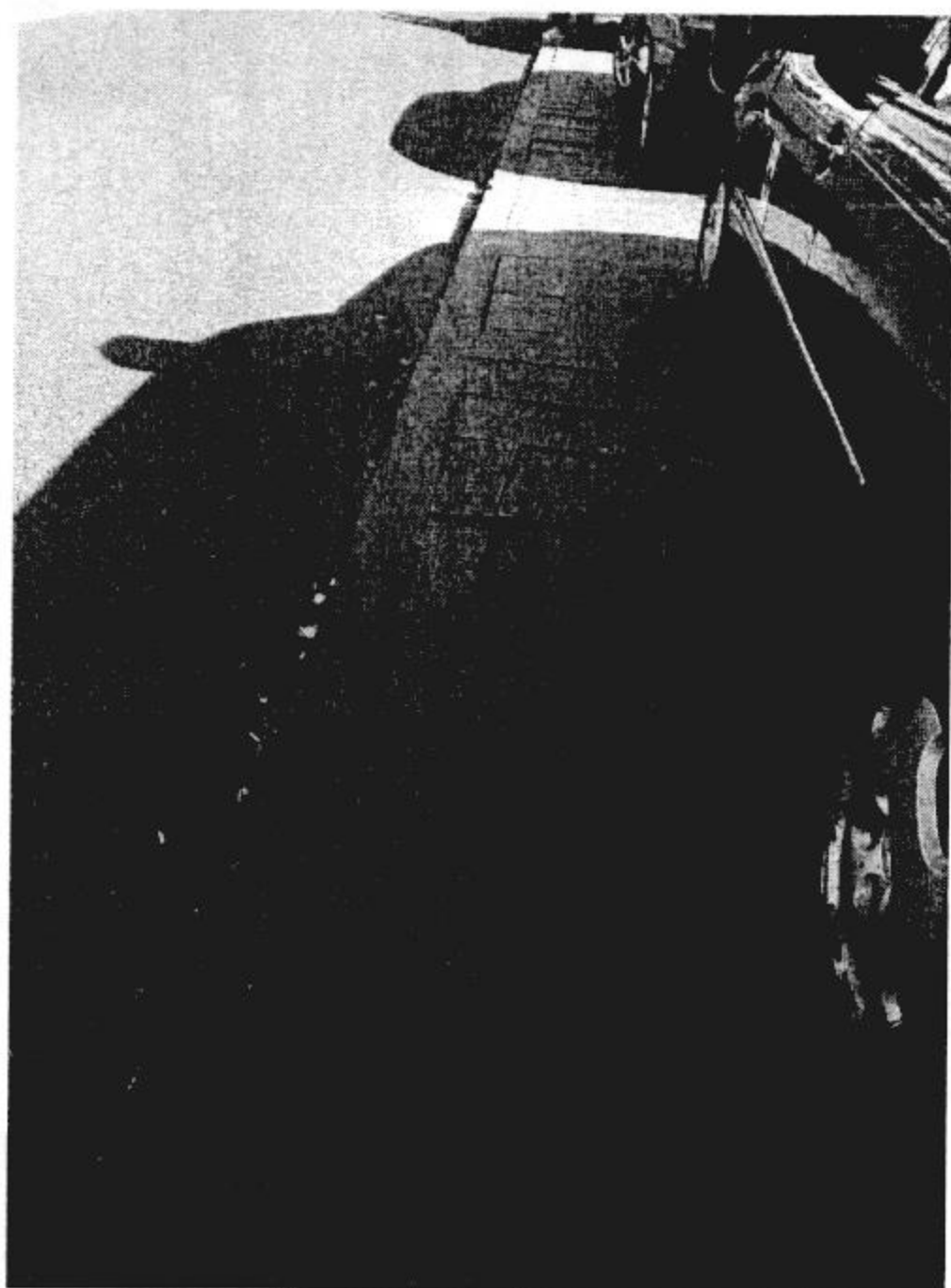
- skutecznego zagrodzenia wjazdu na plac przytwierdzonymi do podłoża lub trudnymi do przesunięcia separatorami i szlabanami,

- odgrodzenie chodnika po zach, stronie Sterlinga od pasa (dawniej) zieleni ławkami i separatorami lub donicami z roślinnością,

- naprawy i wymiany zniszczonych płyt granitowych wraz z podbudową.

Przy okazji chciałabym zaapelować o ustawienie ławek dla osób oczekujących na autobusy – chodniki są tam bardzo szerokie, a od lat wszyscy pasażerowie muszą czekać na stojąco. O ustawieniu 10 drzew w donicach, dających tak potrzebny na placu cień nawet już nie wspominam, zostało to wskazane jako pierwsza potrzeba w konsultacjach.





2 personer  
ll. Nareselo-jamial