

Urszula Niziołek-Janiak

Radna Rady Miejskiej

w Łodzi

Łódź, 1 czerwca 2015 r.

Prezydent Miasta Łodzi

Pani Hanna Zdanowska

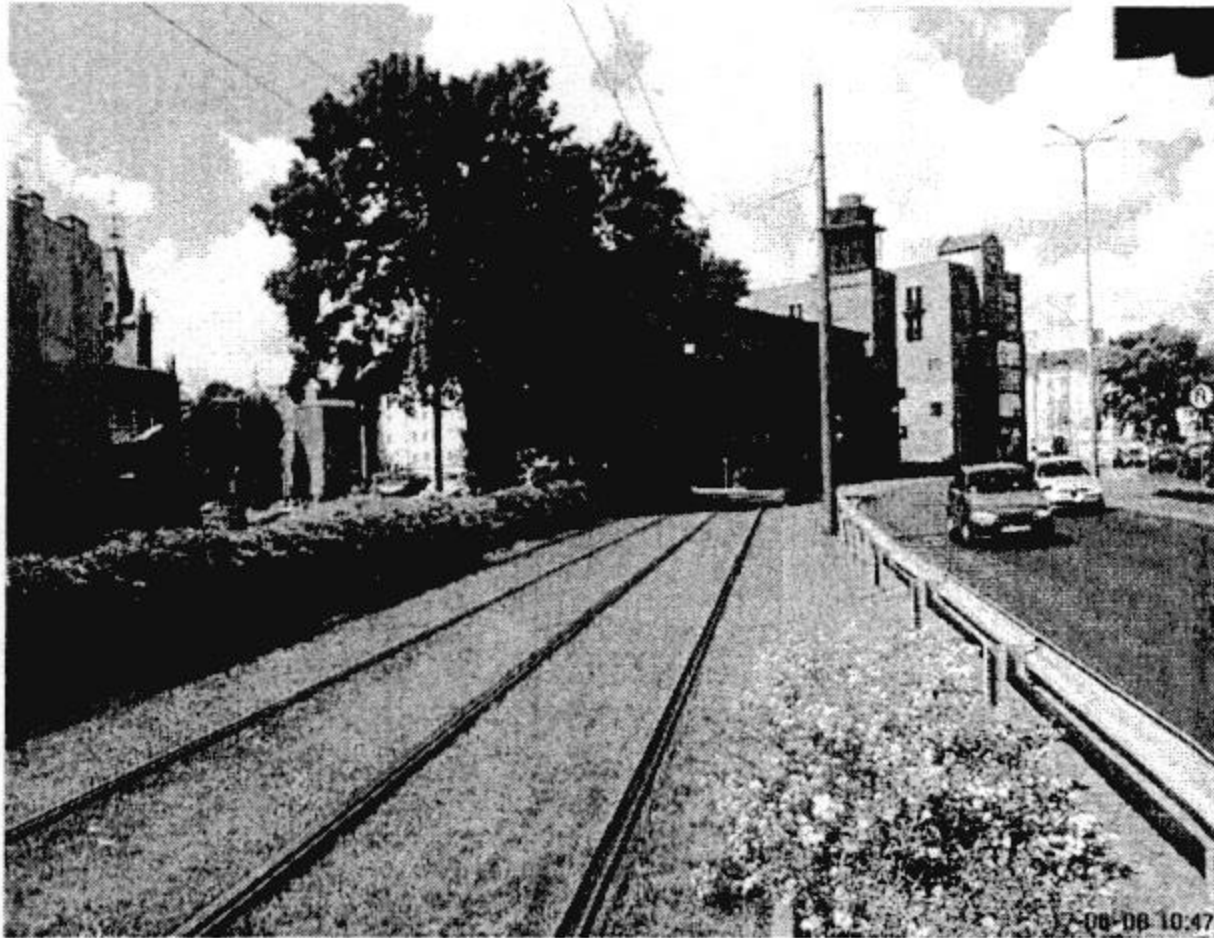
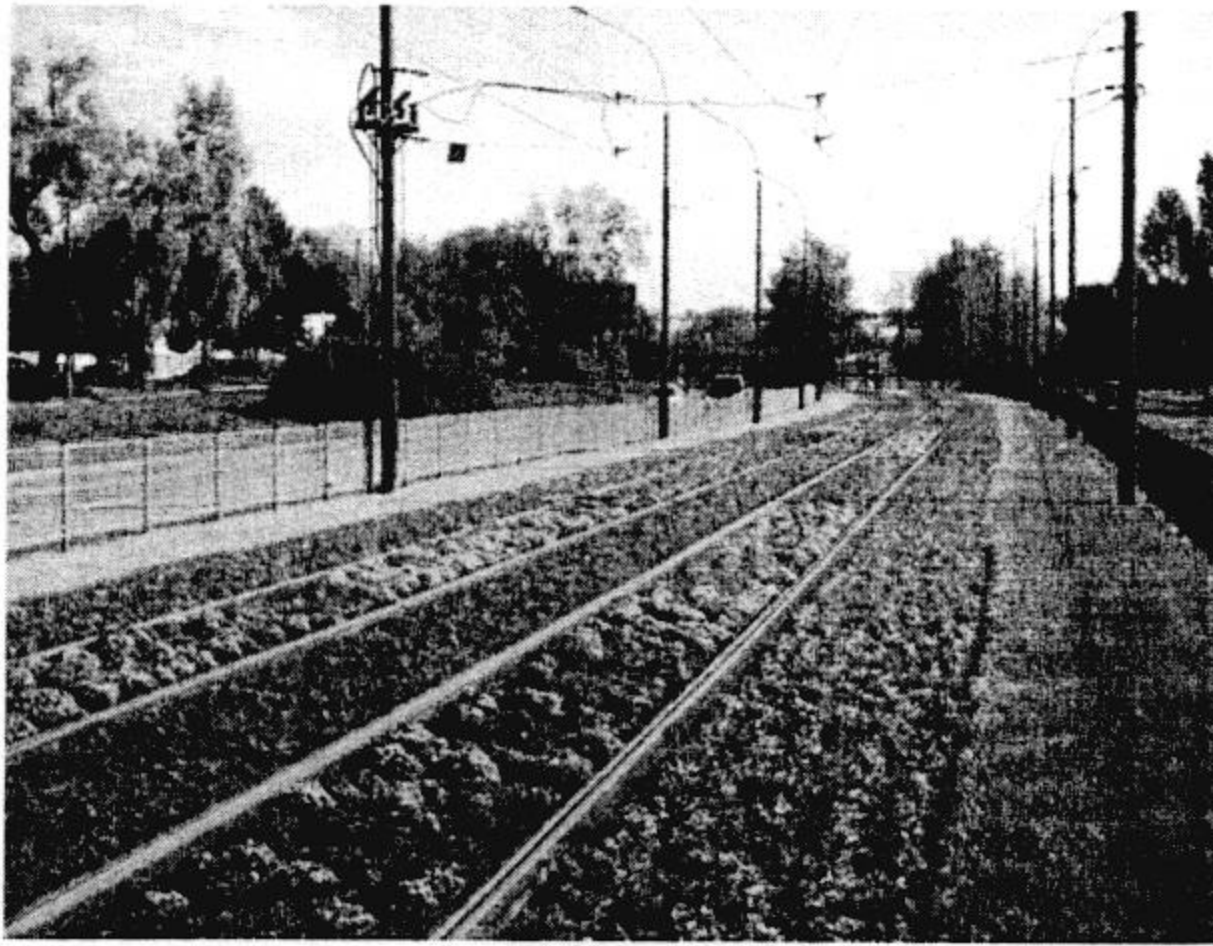
Interpelacja ws. humanizacji przestrzeni

ul. Zachodniej i al. Kościuszki oraz pl. Dąbrowskiego

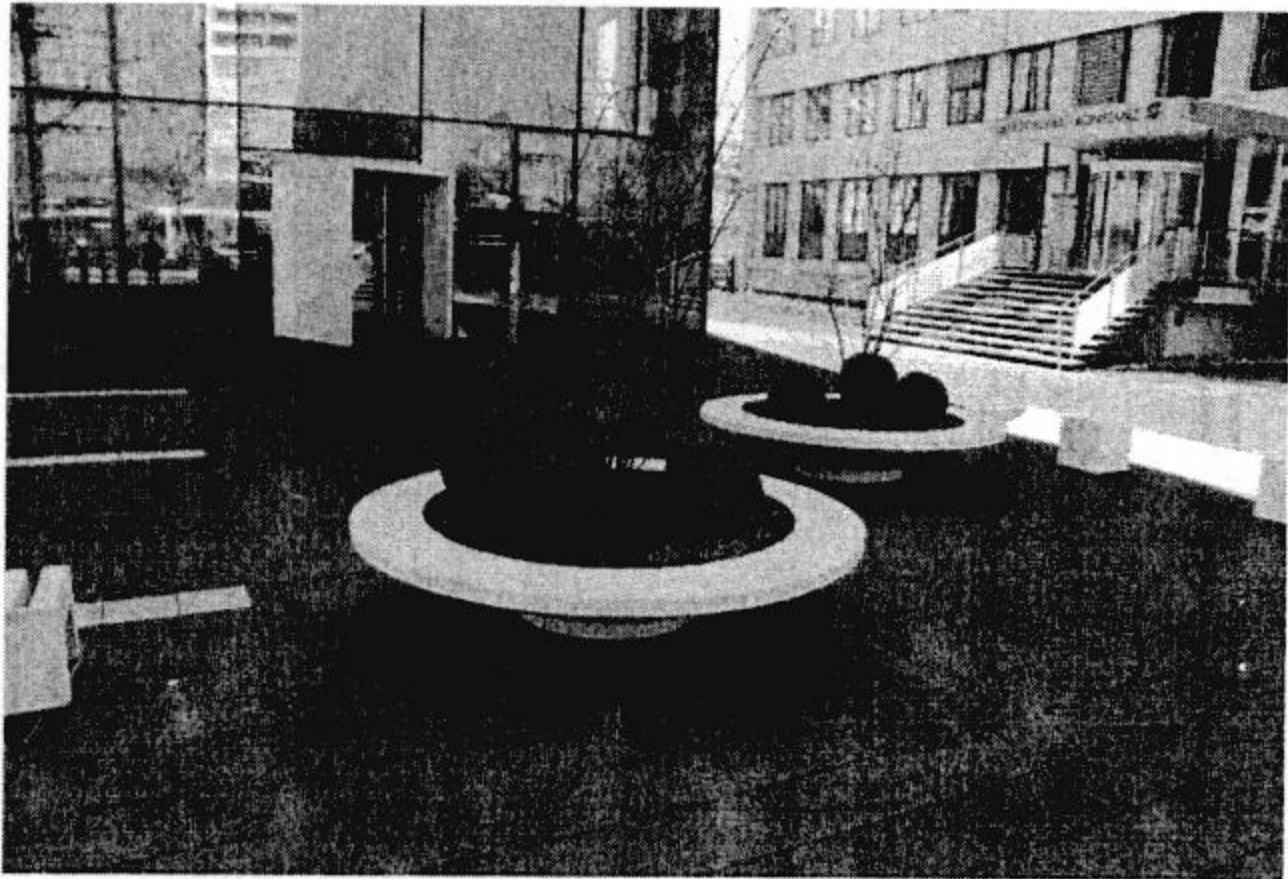
Szanowna Pani Prezydent!

Niegdyś ulice te pełniły rolę ciągu spacerowego wzorem ulic Barcelony, niestety od przebudowy sprzed kilkadziesiąt lat funkcja komunikacyjna zdominowała te ulice. W pasie drogowym ciągu ul. Zachodniej i al. Kościuszki prowadzone są prace, mające na celu stworzenie tam przyjaznej przestrzeni publicznej. Prace te nie obejmują jednak pasów zieleni i torowiska. Proponowałabym uzupełnienie humanizacji ww. ulic o wykonanie zielonego, trawiastego torowiska (zastąpienie tłucznia kratkami z tworzywa stabilizującymi podłoże, nasypianie ziemi i posianie trawy z drobnymi, niskimi kwiatami) oraz zastąpienie tandetnych separatorów żywopłotami bądź pnączami na niskich siatkach (pnącza mieszane – zimozielone z dodatkiem sezonowo kwitnących). Przeprowadzenie takich zabiegów znacznie poprawi odbiór tych ulic, będzie też zgodny z polityką komunalną poprzez zwiększenie nasiąkliwości gruntów i wykorzystanie wód opadowych do zasilania roślinności, wpłynie też na zmniejszenie ilości zanieczyszczeń w powietrzu. Myślę, że na ww. prace można nawet pozyskać dofinansowanie z właściwego funduszu ochrony środowiska





Kolejnym miejscem, które w wyniku inwestycji utraciło atrakcyjność jest pl. Dąbrowskiego. W ubiegłym roku z inicjatywy grupy radnych, w tym mojej, zostały przeprowadzone konsultacje społeczne, których wyniki wskazały zarówno konieczność docelowego zagospodarowania placu wraz z otoczeniem, jak i tymczasowe rozwiązania, pozwalające przyjemniej spędzić tam czas. Proponuję wykorzystanie już w tym roku części propozycji łodzian – wprowadzenie na płytę placu 8-10 drzew w donicach otoczonych ławkami, np. w miejscach wskazanych w zadaniu zgłoszonym do ubiegłorocznego budżetu obywatelskiego. Drzewa te można docelowo posadzić w gruncie, za kilka lat gdy będzie realizowany docelowy projekt przestrzeni, a donice wykorzystywać w miarę potrzeb innych miejscach, pozbawionych drzew. Donice są dostępne na polskim rynku w różnych cenach.



2 pentes de la
U. Nizolski Jamich