

Monika Malinowska-Olszowy
Radna Rady Miejskiej w Łodzi

Łódź, 25.11.2015

Prezydent Miasta Łodzi
Hanna Zdanowska

Interpelacja

w sprawie: utrudnienia w ruchu pieszych na ulicy Piłsudskiego

Szanowna Pani Prezydent,

W związku z licznymi zażaleniami mieszkańców dotyczącymi utrudnień w przemieszczaniu się chodnikiem wzdłuż ulicy Piłsudskiego, szczególnie dotyczy:

- północny chodnik ul. Piłsudskiego, między ulicami Konstytucyjną a Szpitalną,
- północny chodnik ul. Piłsudskiego, między ulicami Wydawniczą a Konstytucyjną,
- południowy chodnik ul. Piłsudskiego, między ulicami Sarnią a Ruską,
- północny chodnik ul. Piłsudskiego, między ulicami Kopcińskiego a Nową,
- południowy chodnik ul. Piłsudskiego z drogą rowerową, między ulicami Wodną a Wysoką,
- południowy chodnik ul. Piłsudskiego, między ulicami Niciarnianą a Paryską,

uprzejmie proszę o zwrócenie uwagi na wystające gałęzie drzew i krzewów i podjęcie odpowiednich działań w tym zakresie. Piesi idący tymi drogami, nie mogą swobodnie się poruszać bez schylania się, omijania wystających elementów zieleni. Stwarza to niebezpieczeństwo i zagrożenia dla pieszych, którzy muszą wchodzić na drogę rowerową lub są narażeni na skaleczenia.

Dołączone zdjęcia zostały zrobione przez mieszkańców w miesiącu październiku w następujących miejscach:

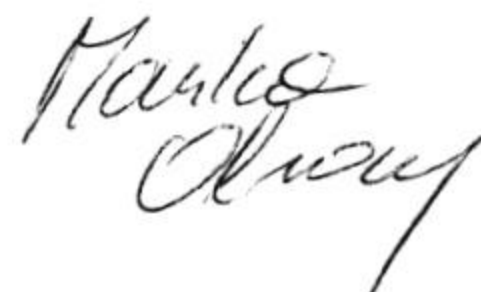
Zdjęcie nr 1: północny chodnik ul. Piłsudskiego, między ulicami Konstytucyjną a Szpitalną

Zdjęcie nr 2: północny chodnik ul. Piłsudskiego, między ulicami Wydawniczą a Konstytucyjną

Zdjęcie nr 3: południowy chodnik ul. Piłsudskiego, między ulicami Sarnią a Ruską

Zdjęcie nr 4: południowy chodnik ul. Piłsudskiego, między ulicami Niciarnianą a Paryską

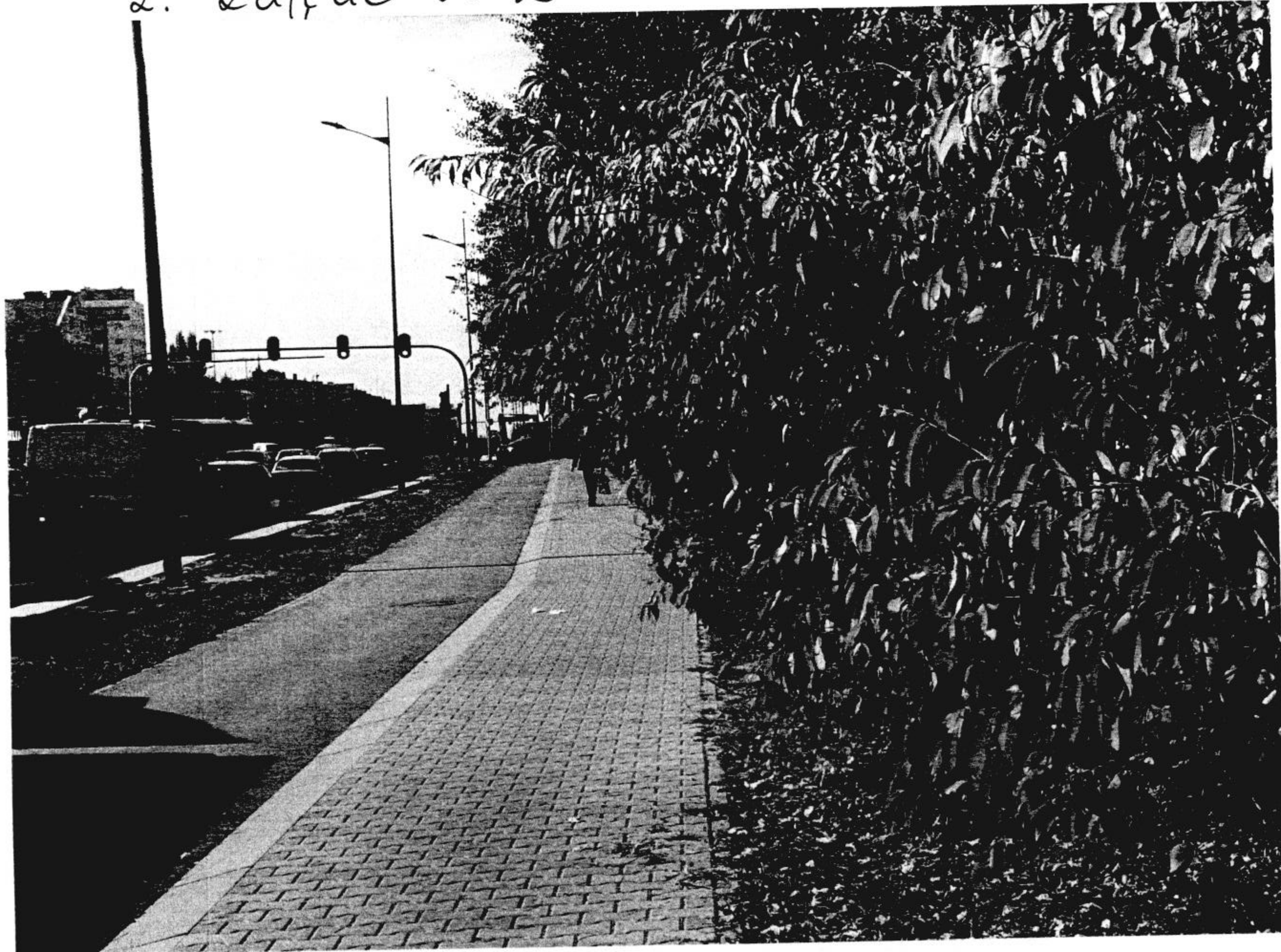
Jednak z informacji uzyskanych przeze mnie od mieszkańców wynika, że problem ten jest szerszy i dotyczy wielu miejsc na ulicy Piłsudskiego, zarówno po stronie południowej, jak i północnej.



1. zdjęcie nr 1



2. Zdięcie nr 2



3. Zdjęcie nr 3



4. zdjęcie w 4

