

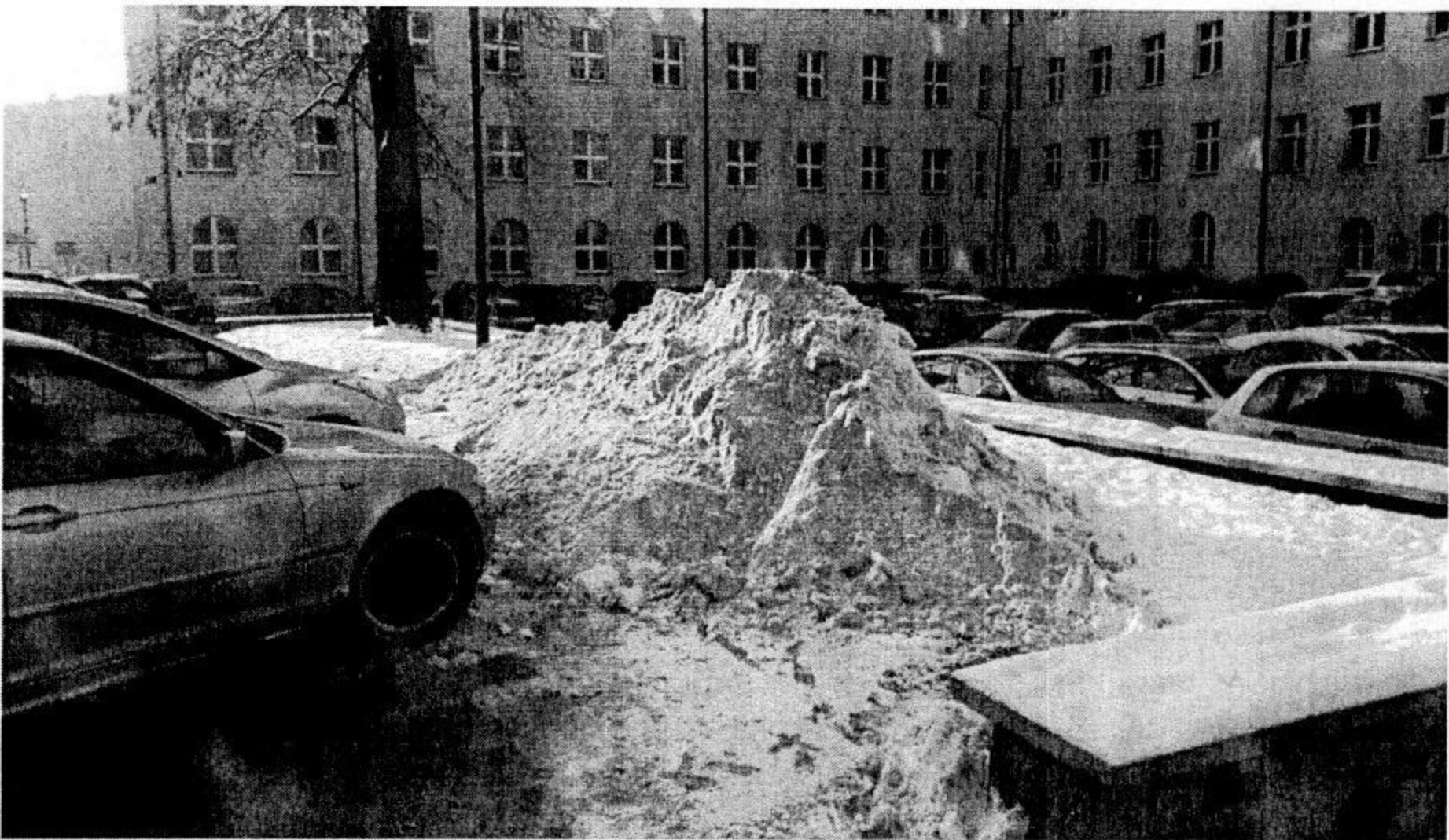
Łódź, 20 stycznia 2016 r.

Bartosz Domaszewicz  
Radny Rady Miejskiej

Szanowna Pani  
**Hanna Zdanowska**  
Prezydent Miasta Łodzi

*Szanowna Pani Prezydent*

Zwracam się do Pani Prezydent w związku z nieprawidłową moim zdaniem realizacją usługą utrzymanie zimowego w rejonie pl. Komuny Paryskiej. Jeszcze nie tak dawno, minionej wiosny przy parkingu Urzędu Miasta Łodzi urządzono bardzo ładny klomb. Niestety wykonawca usługi zimowego utrzymania potraktował zadbany wcześniej i nasączony kwiatami skwer jako ... miejsce składowania śniegu. Poniżej zdjęcie obrazujące obecną sytuację.



Jak widać na załączonym zdjęciu sprzymowanie śniegu nie służy nawet pieszym a jest jedynie sposobem na wygospodarowanie kolejnych miejsc parkingowych. Kto odpowiada za taki stan rzeczy? Czy wobec wykonawcy zostaną wyciągnięte konsekwencje finansowe, które umożliwią przywrócenie stanu sprzed tego szkodliwego działania?

Z wyrazami szacunku

*Domaszewicz*