



Łódź, dnia 9 czerwca 2009 r.

WICEPREZYDENT MIASTA ŁODZI

ZDiT.OKS.0521-112/09

~~Pan  
Sławomir Worach  
Pan  
Mariusz Bogacz  
Radni  
Rady Miejskiej w Łodzi~~

*Szanowni Panowie Radni*

W odpowiedzi na interpelację, zgłoszoną przez Panów Radnych podczas obrad LVIII sesji Rady Miejskiej w Łodzi w dniu 27 maja 2009 r., dotyczącą remontu ulicy Falowej oraz innych ulic, w których wykonana została kanalizacja sanitarna w ciągu ostatnich lat, uprzejmie informuję, że inwestorem budowy kanalizacji sanitarnej wraz z odejściami bocznymi w ulicy Falowej było Miasto Łódź, reprezentowane przez Wydział Gospodarki Komunalnej UMŁ, a od lutego 2007 r. - Łódzka Spółka Infrastrukturalna Sp. z o.o. Protokołem odbioru i przekazania-przyjęcia do eksploatacji z dnia 22.05.2007 r. przejęta została przez Zakład Wodociągów i Kanalizacji Sp. z o.o. kanalizacja sanitarna w ulicach: Słupskiej, Rudzkiej oraz Falowej.

Zgodnie z Projektem Generalnym odprowadzania wód opadowych z południowych i wschodnich terenów miasta Łodzi, w ulicy Falowej nie była planowana budowa kanalizacji deszczowej, lecz odwodnienie powierzchniowe w kierunku rzeki Ner oddalonej o około 60 mb.

W ramach zadania jw., nie było uwzględnione wykonanie nawierzchni asfaltowej. Po zakończonej inwestycji, nawierzchnia ulicy Falowej (która przed wykonaniem kanalizacji sanitarnej posiadała nawierzchnię szlakowo-gruntową) została odtworzona w tłuczniu kamiennym; wizja w terenie w dniu 04.06.2009 r. nie potwierdziła opinii mieszkańców ulicy Falowej nr 3 i nr 5 co do *bardzo* złego stanu jej nawierzchni (zdjęcia w załączeniu - zał. nr 1). Na wysokości ww. posesji stan nawierzchni jest nieznacznie pogorszony, być może w wyniku wielokrotnego przejazdu samochodów, które dostarczały materiały budowlane na posesję nr 5 (układanie nawierzchni z bruku). Niemniej jednak, przebudowa ulicy Falowej - zgodnie z informacją przekazaną przez dyrektora Delegatury

**Łódź-Górna Urzędu Miasta Łodzi - zostanie umieszczona w planie projektu budżetu na 2010 rok.**

Nadmieniam, iż ulica Lubuska przed budową kanalizacji sanitarnej posiadała nawierzchnię z płyt betonowych, które podczas demontażu uległy zniszczeniu (złamaniu lub wykruszeniu betonu) i nie nadawały się do ponownego wbudowania. Wykonawca robót na własny koszt odtworzył nawierzchnię tej ulicy poprzez wykonanie nakładki asfaltowej.

W załączeniu przekazuję, stosownie do informacji przekazanych przez Łódzką Spółkę Infrastrukturalną Sp. z o.o. i poszczególne Delegatury Urzędu Miasta Łodzi, wykaz odcinków ulic o nawierzchni nieutwardzonej, w których zakończono budowę sieci kanalizacyjnej (zał. nr 2).

Jednocześnie informuję, że Miasto, widząc konieczność utwardzenia ulic o nawierzchni gruntowej, żuźlowej, tłuczniowej, itp., przygotowuje projekt pn. „Przebudowa nawierzchni drogowych ulic po inwestycjach współfinansowanych przez Fundusz Spójności UE - projekt Wodociągi i oczyszczalnia ścieków w Łodzi II”, na realizację którego przewidziało środki w Wieloletnim Planie Inwestycyjnym. W I etapie realizacji tego projektu Łódzka Spółka Infrastrukturalna Sp. z o.o. dokona wyboru wykonawcy dokumentacji projektowej. Obecnie trwa procedura przetargowa. Realizację robót - II etap projektu - przewidziano w latach 2010-2012. Załącznik nr 3 zawiera listę ulic objętych projektem.

*Z poważaniem*

**WICEPREZYDENT MIASTA**

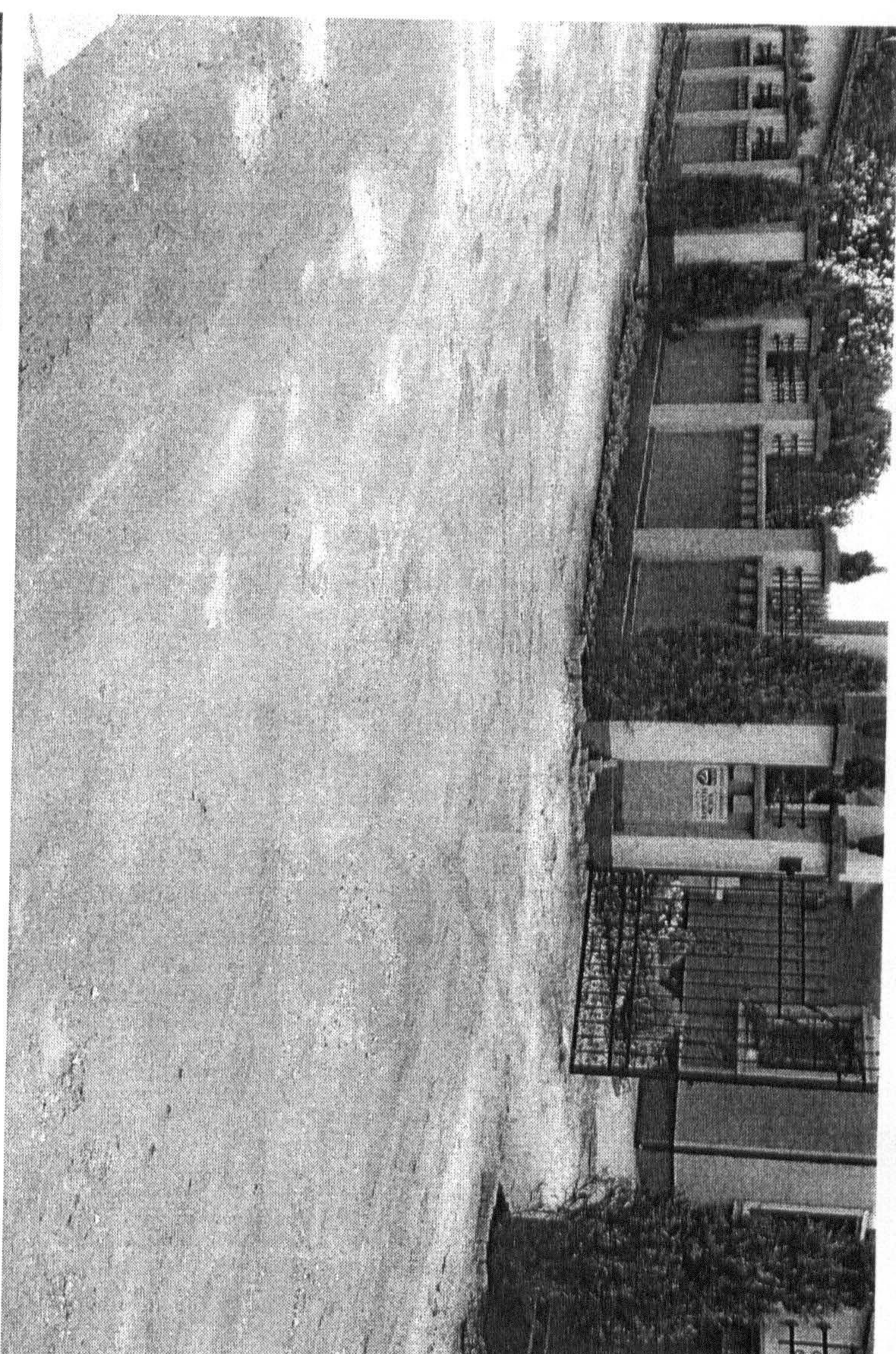
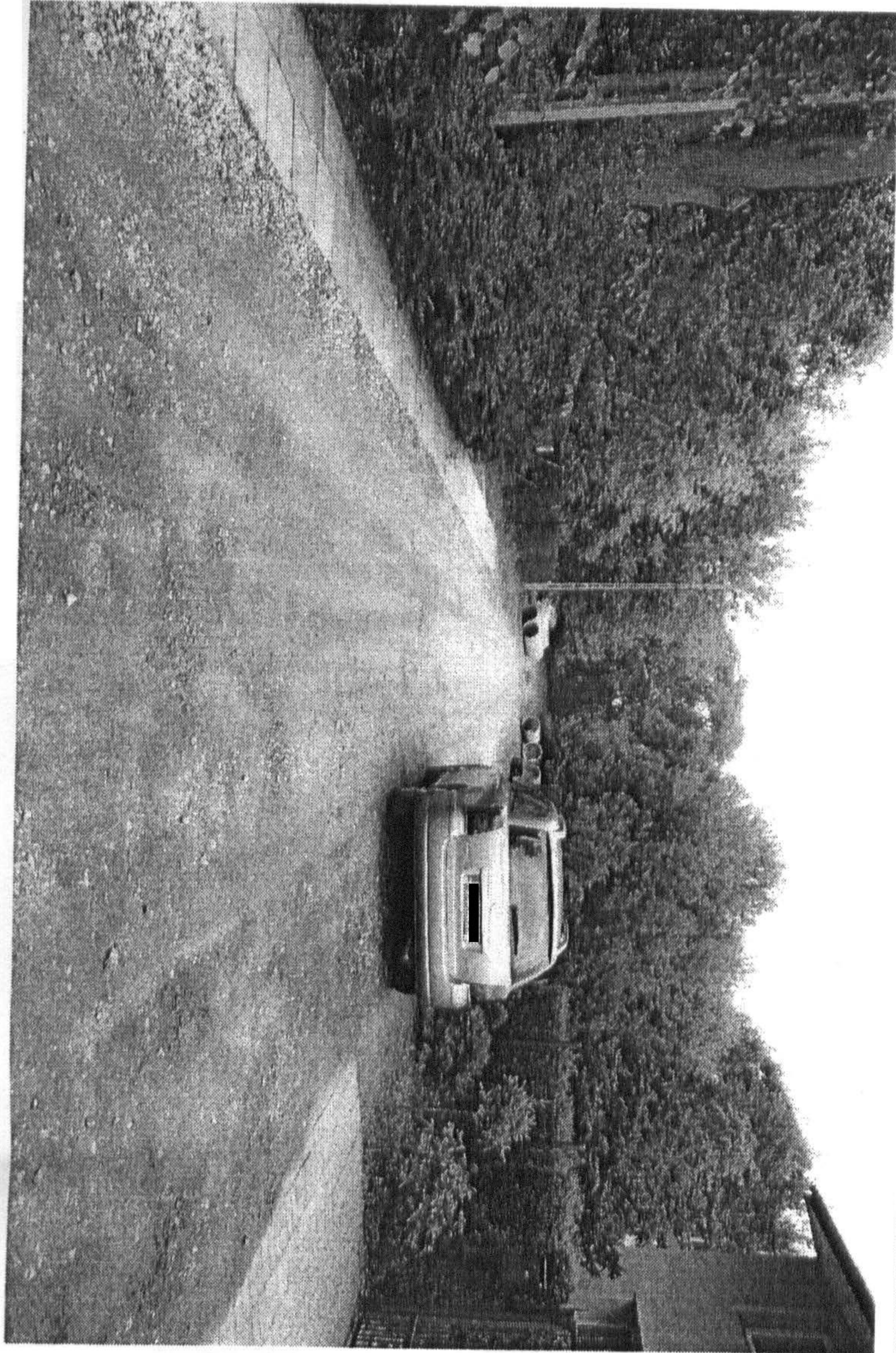


**Mirosław WIECZOREK**

Do wiadomości:

1/ Pan Przewodniczący Rady Miejskiej w Łodzi

2/ Wydział Organizacji i Kadry UMiŁ



**WYKAZ ODCINKÓW ULIC O NAWIERZCHNI NIEUTWARDZONEJ, W KTÓRYCH  
ZAKOŃCZONO BUDOWĘ SIECI KANALIZACYJNEJ****DZIELNICE: BAŁUTY I WIDZEW**

Ananasowa
Astrów
Bananowa
Bartnicza (płyty jombo)
Bystrzycka
Cała
Chałasińskiego
Czysta
Daliowa
Drwęcka
Dziewanny (obecnie teren ośrodka dla dzieci słabosłyszących)
Figowa
Glebową
Gliszczyńskiego
Goździkowa
Grodzka
Gruszowa
Hektarowa
Hłakowiczówny
Irysowa
Jemiolowa
Kasztelańska
Kaufmana I
Kaufmana II
Kłosa ( z odcinkiem Nasiennej)– odc. II
Kokosowa
Liliowa
Ludowa
Mineralna
Mirtowa
Morelowa
Mosiężna
Nenckiego
Okopowa
Oxińskiego
Oliwkowa
Orna
Osterwy

**WYKAZ ODCINKÓW ULIC O NAWIERZCHNI NIUTWARDZONEJ, W KTÓRYCH  
ZAKOŃCZONO BUDOWĘ SIECI KANALIZACYJNEJ****DZIELNICE: BAŁUTY I WIDZEW**

Ostrózek
Perlicza
Prymulkowa
Raciborskiego
Sielanki
Sierpowa
Skautów Łódzkich (Bez Nazwy 4)
Słonimskiego
Strusia 1
Szancera
Ściegiennego
Tatarkiewiczza
Tlenowa
Tołstoja
Trzykrotki
Uprawna
Wolińska
Żukowskiego

**WYKAZ ODCINKÓW ULIC O NAWIERZCHNI NIEUTWARDZONEJ, W KTÓRYCH  
ZAKOŃCZONO BUDOWĘ SIECI KANALIZACYJNEJ****DZIELNICE: GÓRNA I POLESIE**

Balonowa
Beczkowa
Bezpieczna
Eleonory
Falowa
Finansowa 2
Graniczna
Jagiełły
Jastarnia
Joanny
Kanclerska
Kijanki
Kwiecista
Lotna
Łopianowa 1
Łopianowa 2
Łopianowa 3
Łopianowa 4
Matowa
Mielizny
Miłosna
Muszlowa
Narwik
Notecka
Obszerna
Opoczyńska
Orkana
Panoramiczna
Pasjansowa
Plażowa
Płomienna
Płynna
Pogorzal
Postępowa 1
Postępowa 2
Postępowa 3
Prośnińska
Przesmyk
Przygodna
Przyrzeczna
Przystań
Radosna

**WYKAZ ODCINKÓW ULIC O NAWIERZCHNI NIEUTWARDZONEJ, W KTÓRYCH  
ZAKOŃCZONO BUDOWĘ SIECI KANALIZACYJNEJ****DZIELNICE: GÓRNA I POLESIE**

Reduta
Sarmacka
Słupska
Skarżyńskiego
Sowia
Spokojna
Stepowa
Świetna
Terenowa
Ujazd
Wejherowska
Witolda
Zalewowa
Żwirowa

**WYKAZ ODCINKÓW ULIC  
OBJĘTYCH PROJEKTEM „PRZEBUDOWA NAWIERZCHNI DROGOWYCH ULIC PO  
INWESTYCJACH WSPÓLFINANSOWANYCH PRZEZ FUNDUSZ SPÓJNOŚCI UE - PROJEKT  
„WODOCIĄGI I OCZYSZCZALNIA ŚCIEKÓW W ŁODZI II”**

**DZIELNICE: BAŁUTY I WIDZEW**

Lp.	Ulica	Odcinek	Orientacyjna długość jezdni [m]
1.	Akademicka	Roślinna – Centralna	220
2.	Akwarelowa	Liryczna - Planetarna	80
3.	Arktyczna	Liryczna - Planetarna	70
		Liryczna – rej. pos nr 9/11	30
4.	Astrów	Warszawska - Admiralska	330
5.	Bliska	Liryczna - Planetarna	110
6.	Bluszczowa	Konwaliowa – Powojowa	140
7.	Cała	Wałbrzyska – Morelowa	210
8.	Cementowa	Stalowa – Deczyńskiego	250
9.	Chochoła	Kujawska – Kłosowa	420
10.	Cynowa	Promienna – Wycieczkowa	270
11.	Czysta	Admiralska – Powojowa	250
12.	Daliowa	Liliowa – Mimozy	185
13.	Deczyńskiego	Warszawska – Gibalskiego	370
14.	Dniestrzańska	Lumumby – do końca drogi	130
15.	Drwęcka	Telefoniczna – pos. Nr 42	570
16.	Dworzaczka	Pos. 21-23 - Jeziorańskiego	120
17.	Dziewiarska	Milionowa – Przybyszewskiego	370
18.	Farbiarska	Przybyszewskiego – Milionowa	380
19.	Gibalskiego	Deczyńskiego - Konwaliowa	160
20.	Glebowska	Kujawska – Kłosowa	450
21.	Górska	Tęczowa – Centralna	600
22.	Gruszowa	Zgierska – Motylowa	260
23.	Hektarowa	Kompostowa – Aleksandrowska	260
24.	Honorowa	Rybacka – Porzeczkowa	380
25.	Jakubowicza	Taczanowskiego - Książka	220
26.	Jeziorańskiego	Wycieczkowa - Książka	580
27.	Juliusza	Wersalska – Ludowa	120
28.	Kacza	Strusia – Kasztelańska	230
29.	Kaufmana	Niemojewskiego – Inflancka	370
30.	Klimatyczna	Pos. nr 30 – Wypoczynkowa	280
		Wycieczkowa – pos nr 30	450
31.	Kobaltowa	Stasia – Łupkowa	500
32.	Konwaliowa	Gibalskiego – Bluszczowa	120



		Stalowa – Gibalskiego	290
33.	Książka	Kryształowa – Stasia	330
		Stasia – Woskowa	180
		Woskowa – Strykowska	620
34.	Księżycowa	Centralna – Uranowa	380
35.	Kujawska	Spadkowa – Lechicka	570
36.	Lawendowa	Trawiasta – Ziołowa	140
37.	Liliowa	Morelowa – Stokrotki	120
38.	Liryczna	Liściasta - Arktyczna	340
39.	Ludowa	Kaczeńcowa - Traktorowa	440
40.	Miętowa	Wałbrzyska – Morelowa- Zaliwskiego	370
41.	Motorowa	Milionowa – Przybyszewskiego	370
42.	Okopowa	Zagajnikowa – pos. Nr 129	110
43.	Ormiańska	Czechosłowacka – pos. nr 18	260
44.	Orna	Brukowa – na Zach.	250
45.	Oxińskiego	Rzewskiego - Jeziorańskiego	150
46.	Pierwiosnków	Kryzysowa – do końca ulicy	440
47.	Pirytowa	Kobaltowa – Łupkowa	180
48.	Planetarna	Arktyczna - Akwarelowa	110
		Bliska - Akwarelowa	150
49.	Platynowa	Centralna – Promienna	290
50.	Powojowa	Bluszczowa - Żółdziowa	60
		Narcyzowa - Bluszczowa	70
		Od proj. Rz. Sokołównki - Warszawska	110
		Warszawska - Narcyzowa	240
51.	Promienna	Strusia – Warszawska	190
		Warszawska – Księżycowa	190
52.	Przedwiośnie	Świetlana – Konarowa	260
53.	Rodła	Kompostowa – Aleksandrowska	260
54.	Rumiankowa	Podbiałowa - Żywokostowa	180
55.	Rzewskiego	Zajączkowskiego - Książka	500
56.	Setna	Oświatowa – PKP	210
57.	Sierpowa	Duńska - pos. 7/7	220
58.	Słowicza	Warszawska – Roślinna	100
59.	Stokrotki	Liliowa – rej pos. nr 4 - 6	90
60.	Strusia	Centralna – Kacza	390
		Kacza – Wycieczkowa	330
61.	Szczęśliwa	rz. Brzoza – Bema	170
62.	Szpacza	Dojazdowa – Kasztelańska	300
63.	Ściegiennego	Wojska Polskiego – Setna	270
64.	Taczanowskiego	Jakubowicza - Kryształowa	320
65.	Turystyczna	Klimatyczna – Wypoczynkowa	300
66.	Uprawna	Kompostowa – Aleksandrowska	280

		Kujawska – Kłosowa	380
67.	Uzdrowska	Klimatyczna – Wypoczynkowa	370
68.	Wagonowa	Widzewska - Grodzka	220
69.	Wczasowa	Klimatyczna – Wypoczynkowa	300
70.	Wodospadowa	Pszczyńska - Żlebowa	115
71.	Woskowa	Wycieczkowa – Zajączkowskiego	180
72.	Zagonowa	Kujawska - Bruzdowa	700
73.	Zajączkowskiego	Woskowa - Kryształowa	460
74.	Zaliwskiego	Morgowa - Wałbrzyska	320
<b>RAZEM ORIENTACYJNA DŁUGOŚĆ ULIC:</b>			<b>23.660</b>

**WYKAZ ODCINKÓW ULIC  
OBJĘTYCH PROJEKTEM „PRZEBUDOWA NAWIERZCHNI DROGOWYCH ULIC PO  
INWESTYCJACH WSPÓLFINANSOWANYCH PRZEZ FUNDUSZ SPÓJNOŚCI UE – PROJEKT  
„WODOCIĄGI I OCZYSZCZALNIA ŚCIEKÓW W ŁODZI II”**

**DZIELNICE: GÓRNA I POLESIE**

Lp.	Ulica	Odcinek	Orientacyjna długość jezdni [m]
1.	Atutowa	pos. nr 19 – pos. nr 29/31	180
		Atutowa – Przestrzenna	150
		pos. nr 29/31 – ul. Tabelowa	120
2.	Baśniowa	Rozwojowa – pos. nr 10	170
3.	Beczkowa	Opałowa – pos. nr 14/16	160
4.	Biskupińska	3-go Maja – Ruchliwa	165
5.	Budziszewska	Mocna – Modrzewskiego	400
6.	Czerwcową	Giełdowa – na zachód	200
7.	Czołgistów	Krakowska – Spadochroniarzy	700
8.	Czynna	Trybunalska – jedn. wojskowa	125
9.	Darniowa	Świętojańska – Prądzińskiego	500
10.	Demokratyczna	Heleny – Mierzyńskiego	80
11.	Eleonory	Zamorska – Św. Franciszka z Asyżu	345
12.	Familijna	Projektowana – Prądzińskiego	350
13.	Finansowa	Graniczna – Matowa	200
14.	Graniczna	rz. Olechówka – Jagiełły	200
15.	Jagiełły	Graniczna – na zach. do końca ulicy	150
16.	Jastarnia	Świętojańska – Prądzińskiego	390
17.	Joanny	Starorudzka – Gombrowicza	220
18.	Kluczowa	Pryncypalna - Trębacka	150
19.	Kozielska	Trybunalska – jedn. wojskowa	140
20.	Łopianowa	Zuchów- Prośnieńska	50
21.	Łódzka	Pusta-Kijanki	200
22.	Matowa	Przewodnia – Demokratyczna	190

23.	Morska	3-go Maja – Ruchliwa	250
24.	Muszlowa	Łopianowa – Holownicza	140
25.	Mylna	Ruchliwa – Zgodna	300
26.	Niedziałkowskiego	Odrzańska – Reymonta	450
27.	Niepołomicka	Dubois – Prądyńskiego	440
28.	Obszerna	Paradna – Przelomowa	300
29.	Okręgowa	Kluczowa - Średnia	250
30.	Opałowa	Łukowa – Eugeniusza	220
31.	Opałowa	Eugeniusza – Kolejowa	85
32.	Orkana	Śląska – PKP	170
33.	Osobliwa	Luźna-Kwietniowa	90
34.	Pałacowa	Trybunalska – jedn. wojskowa	90
35.	Podmokła	Reymonta - Dubois	80
36.	Postępowa	Ustronna – pos. nr 2a	160
37.	Prądyńskiego	rz. Jasień – pos. nr 167	830
		Czahary – rz. Jasień	420
38.	Prośnieńska	Dubois – Reymonta	70
		Łopianowa – Holownicza	160
		Reymonta - Holownicza	85
39.	Przesmyk	Obszerna – pos. nr 10	200
40.	Przestrzenna (odejście boczne)	dz. nr 930 – istn. kanał	110
41.	Pusta	Dubois – Prądyńskiego	390
42.	Pustynna	Czahary – Regatowa	90
43.	Reymonta	rz. Olechówka – Hoffmanowej	220
44.	Rokicka	Świętojańska – Prądyńskiego	500
45.	Rozwojowa	Świętojańska – Prądyńskiego	320
46.	Równa	Giełdowa – Graniczna	450
47.	Sternicza	Świętojańska – Prądyńskiego	220
48.	Stylowa	3-go Maja – Łukowa	300
49.	Świętojańska	Ruczajowa – Rozwojowa	90
		Rozwojowa – Jastarnia	75
		Pokładowa – Darniowa	100
		Darniowa - Jastarnia	210
50.	Tabelowa	Atutowa - Świecka	455
51.	Terenowa	Łopianowa – Holownicza	150
52.	Torfowa	Czahary – Burtowa	235
53.	Widna	Zgodna – Ruchliwa	235
54.	Wyścigowa	Długa – Dorszowa	220
55.	Zagadkowa	Giełdowa – na wschód	180
		Giełdowa – pos. Nr 25/27	170
56.	Zamorska	Zagłębie - Kanclerska	50
57.	Zespołowa	3-go Maja – Łukowa	350
58.	Zgodna	Ruchliwa – Mylna	300
59.	Żwirowa	Śląska – PKP	170
<b>RAZEM ORIENTACYJNA DŁUGOŚĆ ULIC:</b>			<b>15.915</b>