

Kazimierz Kluska  
Radny Rady Miejskiej w Łodzi

Łódź, 2 grudnia 2009r.

Pan  
Jerzy Kropiwnicki  
Prezydent Miasta Łodzi

### INTERPELACJA

Uprzejmie proszę Pana Prezydenta o zapewnienie bezpieczeństwa pieszym, młodzieży, pracownikom szkoły, rodzicom oraz wszystkim, którzy zmuszeni są korzystać z terenu przed Zespołem Szkół Ogólnokształcących Nr 1 przy ul. Caajkowskiego 14 (obok Parafii p w. MBJ).

Rozumiem, że jest kryzys finansowy, stąd proszę o doraźne <sup>*pilne*</sup> usunięcie nierówności na nawierzchni ulicy przed szkołą, w celu uniknięcia jakiegoś wypadku, szczególnie uczniów z w/w Zespołu Szkół.

Czcigodny Panie Prezydencie w załączeniu przekazuję pismo Dyrektora ZSO Pani mgr Aleksandry Bonisławskiej wraz z kserokopią zdjęć, które obrazują stan nawierzchni (nierówności i wyrwy) przed budynkiem szkoły.

Z wyrazami szacunku i wdzięczności



Kazimierz Kluska

Łódź dnia 25.XI.2009r

Dyrektor  
Zarządu Dróg i Transportu  
ul.Piotrkowska 175  
Łódź

Dyrekcja Zespołu Szkół Ogólnokształcących Nr 1 w Łodzi,  
ul.Czajkowskiego 14 zwraca się z uprzejmą prośbą o pomoc w naprawie  
( wymianie) nawierzchni przed szkołą. Powstanie rozległych uszkodzeń  
( z wypłukaniem ziemi pod asfaltem , pęknięciami) zagraża  
bezpieczeństwu pieszych ( młodzieży, pracowników i okolicznych  
mieszkańców), a także może być podstawą roszczeń właścicieli  
samochodów poruszających na tym terenie.

Uszkodzenia te powstały na skutek kilkakrotnych awarii instalacji  
wodociągowej. Trudno jest nam ocenić w jakim stopniu, powstałe w  
wyniku podmyć przez wodę, ubytki stanowią zagrożenie dla życia osób  
poruszających się przed szkołą. Nie jesteśmy też w stanie ( jako jednostka  
budżetowa ) usunąć tej awarii.

Z poważaniem

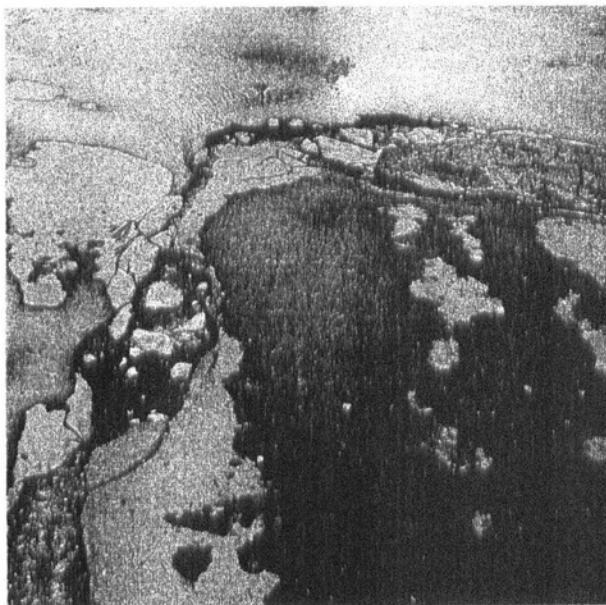
  
mgr Aleksandra Boniatowska

Do wiadomości:

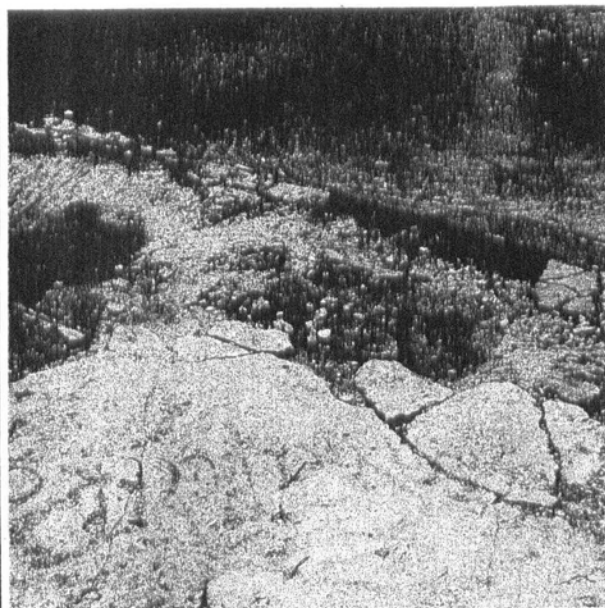
1) Wydział Edukacji UMŁ

### 3.8 Nawierzchnie

Remontu wymagają nawierzchnie betonowe i asfaltowe na zewnątrz budynku , których stan zagraża bezpieczeństwu użytkowania (zdjęcia nr 9 i nr 10).



**zdjęcie nr 9**



**zdjęcie nr 10**