



Łódź, 10 lutego 2010 r.

**WICEPRZEWODNICZĄCY
RADY MIEJSKIEJ W ŁODZI**

**Pan
Tomasz Sadzyński
Pełniący Funkcję
Prezydenta Miasta Łodzi**

Interpelacja

Wznowiony pamił Prezydencji

Pan Wojciech Makowski z Fundacji Fenomen, która jest m.in. organizatorem Masy Krytycznej – imprezy dla rowerzystów zwrócił uwagę na niezwykle ważną kwestię odśnieżania dróg rowerowych w naszym mieście. W wykazie dróg i chodników przeznaczonych do bieżącego utrzymania zimowego na stronie Zarządu Dróg i Transportu nie ma dróg rowerowych <http://zdit.uml.lodz.pl/index.php?str=215>. Osoby dyżurujące w ZDiT pod telefonem informują mieszkańców, że nie można zlecić interwencji w sprawie drogi rowerowej. Tymczasem zimą obowiązują te same przepisy, co przez pozostałą część roku i rowerzysta ma obowiązek korzystania z drogi rowerowej, jeżeli przy danej ulicy się takowa znajduje. Za poruszanie się w takim przypadku po chodniku grozi mandat 50 zł.. Spora część wydzielonych dróg rowerowych w Łodzi jest wyznaczona tam, gdzie rzeczywiście ruch rowerowy i samochodowy powinien być wydzielony, bo ruch samochodowy ma duże natężenie i znaczną prędkość (np. al. Włókniarzy/Jana Pawła II, ul. Zgierska czy al. Mickiewicza/Piłsudskiego), tak więc korzystanie z jezdni przez rowerzystów nie wchodzi w grę (zdjęcia niektórych rowerowych zimowych "odcinków specjalnych" w załączeniu).

Oprócz tych utrudnień na drogę rowerową wyrzucono hałdę śniegu na al. Mickiewicza między al. Kościuszki i Wólczańską, choć *Wytyczne do planowania, projektowania i utrzymania dróg rowerowych tego zabraniają - w pkt. 11.1.5: "Zabrania się w składowania śniegu na drogach rowerowych."* Na przykład na skrzyżowaniu al. Mickiewicza i al. Kościuszki, choć przejście dla pieszych jest odśnieżone, to już ten fragment, gdzie pod śniegiem biegnie droga rowerowa, już nie. Prowadzić to może do sytuacji konfliktowych między pieszymi a rowerzystami a jest to bardzo uczęszczane skrzyżowanie.

Trudno się nie zgodzić z sugestiami pana Makowskiego, że mieszkańcy mogą odnieść wrażenie, iż Zarząd Dróg i Transportu nie wie, co to jest droga według przepisów *Prawa o ruchu drogowym - art. 2 pkt 1: droga to wydzielony pas terenu składający się z jezdni, pobocza, chodnika, drogi dla pieszych lub drogi dla rowerów, łącznie z torowiskiem pojazdów szynowych znajdującym się w obrębie tego pasa, przeznaczony do ruchu lub postoju pojazdów, ruchu pieszych, jazdy wierzchem lub pędzenia zwierząt.* Również art. 2 pkt 5 ustawy prawo o ruchu drogowym wyjaśnia, że *droga dla rowerów stanowi drogę lub jej część.* Skoro ZDiT jest zarządcą dróg w obrębie Łodzi i jest zobowiązany do ich utrzymywania, obowiązek ten dotyczy również dróg rowerowych. Jasno mówią o tym również *"Wytyczne do planowania, projektowania i utrzymania dróg rowerowych w Łodzi:*

"11.1.4 W okresie zimowym powinny być odśnieżane:

- pasy dla rowerów wyznaczone w jezdni,
- główne i zbiorcze ścieżki i ciągi pieszo-rowerowe ."

Zgadzam się również z faktem, że zimą jest mniej rowerzystów. Jednak miasta, gdzie drogi rowerowe są odśnieżane, jak Kopenhaga, utrzymują zimą 80 procent ruchu rowerowego z lata także zimą. Aby mieszkańcy przesiadali się na rowery, potrzebna jest infrastruktura dostępna cały rok. Bo jeżeli rowerem będzie można jeździć przez 10 miesięcy w roku, a na pozostałe dwa trzeba kupić sobie samochód, to część ludzi kupi samochód i już z niego nie wysiądzie latem.

Niestety zgłaszanie problemu przez Pana Wojciecha Makowskiego w imieniu społeczności rowerzystów do ZDiT jak na razie nie przyniosło rezultatów – drogi rowerowe nie zostały odśnieżone nawet na zgłoszoną z dużym wyprzedzeniem imprezę rowerową - MasaKrytyczna, dlatego będę wdzięczny za udzielenie odpowiedzi na następujące pytania:

1. Jakiego rodzaju utrzymaniem letnim i zimowym są objęte wszystkie ścieżki rowerowe w Łodzi? Proszę o dołączenie wykazu.
2. Dlaczego przy odśnieżaniu chodników i jezdni nie zachowuje się należytej staranności i zwały śniegu lądują na ścieżkach rowerowych?
3. Z jakiego powodu ścieżki rowerowe nie widnieją wykazie dróg i chodników przeznaczonych do bieżącego utrzymania zimowego na stronie Zarządu Dróg i Transportu, mimo obowiązujących w tej sprawie przepisów prawa?
4. Jakie działania, mające na celu upowszechnianie korzystania z rowerów podejmuje ZDiT?

Proszę o udzielenie mi odpowiedzi na powyższe pytania. Ponadto oczekuję że, oprócz odpowiedzi przesłanej drogą pocztową, otrzymam odpowiedź na adres mailowy – k.piatkowski@uml.lodz.pl.



Krzysztof Piątkowski



**Wiceprzewodniczący
Rady Miejskiej w Łodzi**

2015. 1



SKLEP | AKTUALNOŚCI | PORADNIK | FELIETONY | FORUM | BLOG | GALERIE | KONTAKT

CO NOWEGO ?

Środa, 2 grudnia: Po dłuższym okresie milczenia, nadszedł czas na akt oskarżenia. Również nareszcie publikujemy pierwszy fragment powstającego "Rowerowego planu Łodzi". Kolejnym opracowywanym obszarem, zgodnie z wynikiem ankiety, jest rejon placu Wolności i "Manufaktury". Zachęcamy również do wyrażania swojej opinii na temat sposobu na poprawę sytuacji transportu rowerowego w Łodzi.

Poniedziałek, 26 października: Przez dwa tygodnie mieliśmy w swoich rękach piękny rower bianchi, którego opis zamieściliśmy w aktualnościach. W sklepie pojawił się stylizowany rower z Hamburga – hammonia.



Jak działa sklep ?

chron swój rower
BAZAROWEROW.PL

SONDA

W jaki sposób jest możliwy rozwój transportu rowerowego w Łodzi?

Poprzez oddolny ruch, masowe wykorzystywanie roweru przez mieszkańców miasta. (67%, głosów: 12)

Poprzez działania organizacji społecznych. (28%, głosów: 5)

Poprzez działania lobby rowerowego (producenci sprzętu, sprzedawcy). (22%, głosów: 4)

Poprzez wprowadzanie rozwiązań narzucanych przez rząd, instytucje unijne. (17%, głosów: 3)

Poprzez politykę odgórnie wprowadzaną przez władze miasta. (11%, głosów: 2)

Żadne z powyższych. (6%, głosów: 1)

Wszystkich głosów: 18

Dokumentujemy łódzkie OS-y

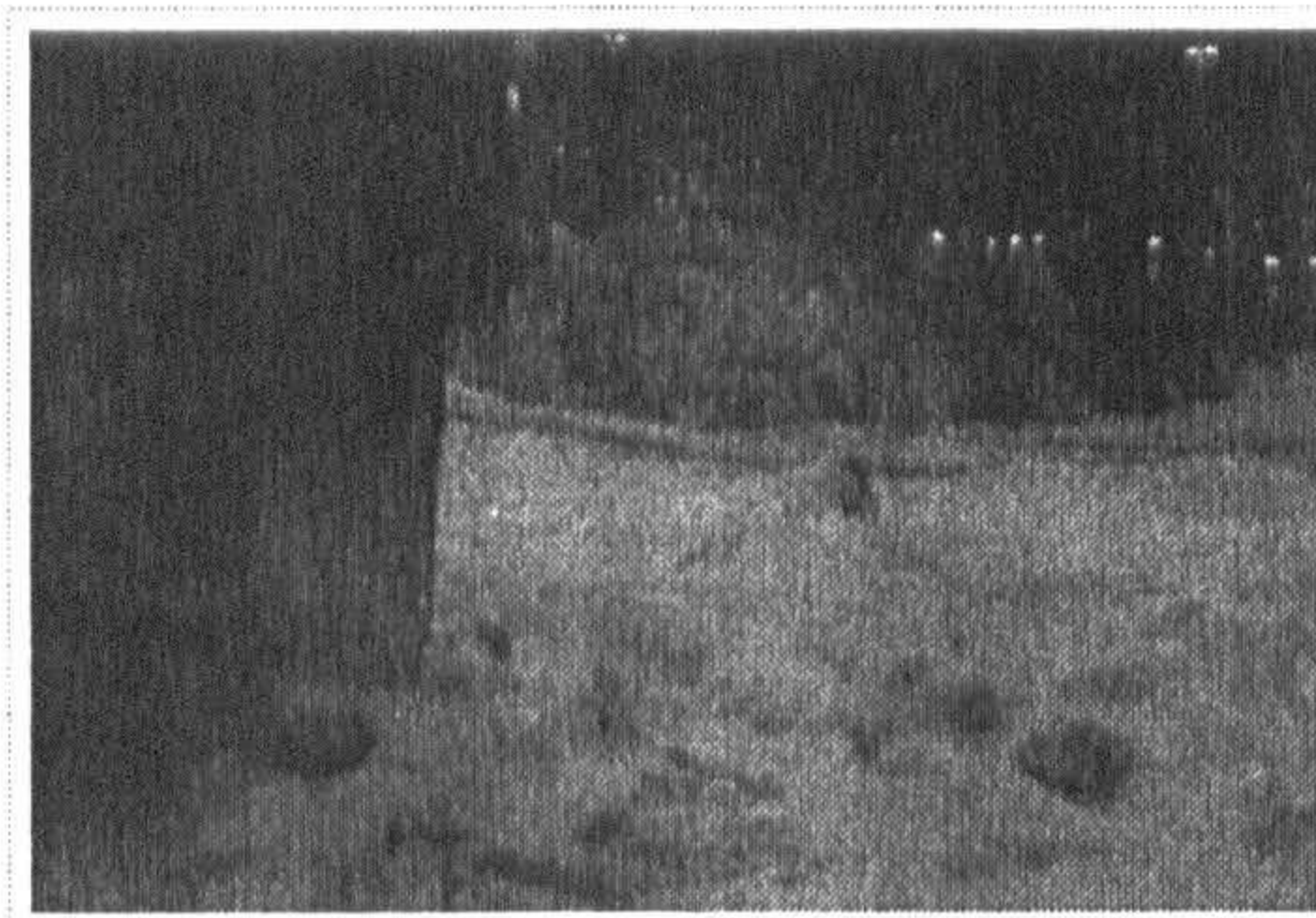
Strona główna | Aktualności | Dokumentujemy łódzkie OS-y

Bartstep wymyślił udany sposób na dokumentowanie stopnia nieodśnieżenia naszych dróg rowerowych. Na forum LMK założył wątek, na którym można wziąć udział w licytacji na najtrudniejszy OS czyli odcinek specjalny (termin zapożyczony z rajdów samochodowych).

Propozycje Bartka można zobaczyć tutaj. My ze swej strony zgłaszamy odcinek ścieżki wzdłuż alei Mickiewicza, potraktowany jako miejsce składowania zgarniętego śniegu:



Ścieżka wzdłuż alei Mickiewicza, sobota 06.02

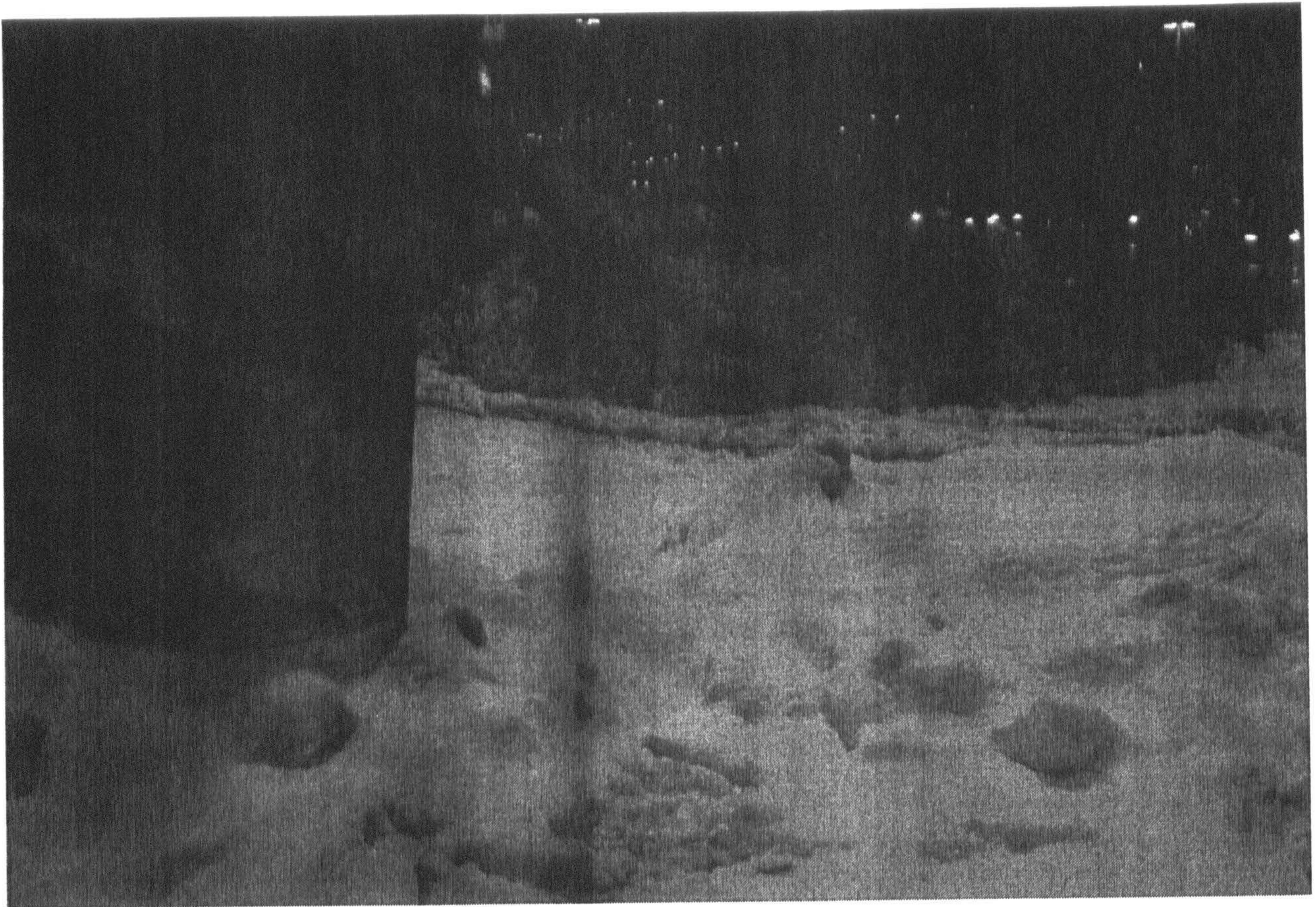


Ścieżka rowerowa wzdłuż alei Mickiewicza, sobota 06.02

Imię, Nazwisko, Nick

E-mail (wymagany, nie będzie publikowany)

201, 2



Ścieżka rowenowa wzdłuż al. Michalskiej
sobota 06.02.2010