

Ewa Majchrzak
Radna
Rady Miejskiej w Łodzi

Pan
dr Jerzy Kropiwnicki
Prezydent Miasta Łodzi

Interpelacja

Szanowny Panie Prezydencie,

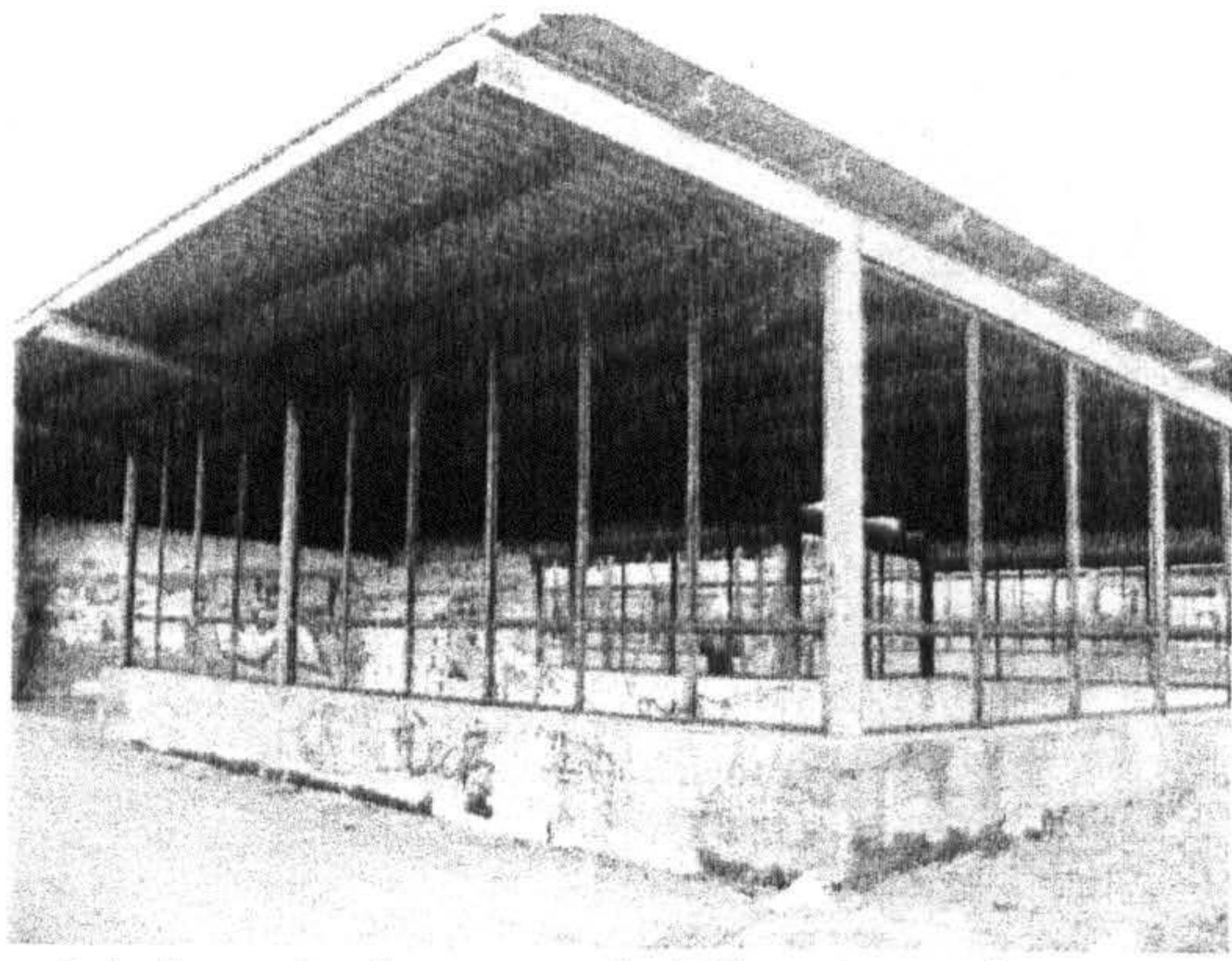
Mając na uwadze bezpieczeństwo mieszkańców, chciałabym poinformować Pana Prezydenta o stanie przejścia podziemnego przy dworcu kolejowym Łódź Żabieniec. W/w przejście jest nie tylko miejscem, z którego korzystają podróżni, ale jest także drogą mieszkańców ul. Plantowej i części ulicy Łanowej do środków komunikacji miejskiej (autobusy 78, 96, 81, 84, 87, 89). Przejście podziemne nie posiada żadnego sztucznego oświetlenia, co jest szczególnie uciążliwe w godzinach wieczornych, gdzie przechodzący mogą potknąć się o wystające płyty betonowe bądź ubytki w podłożu. W okresie jesienno – zimowym przejście to jest albo zalane wodą, albo wygląda jak lodowisko. Powyginane zardzewiałe druty stanowią poręczę. Oprócz tych usterek, które bezpośrednio zagrażają bezpieczeństwu mieszkańców, chciałabym poinformować Pana Prezydenta, że zejście po schodach od strony ul. Plantowej jest całkowicie zanieczyszczone przez odchody gołębi, a teren wokół wygląda jak wielki śmierdzący śmietnik.

Panie Prezydencie, wstyd, aby nasze miasto posiadało takie miejsca, które są brudne, zaniedbane, a przede wszystkim niebezpieczne.

Proszę Pana Prezydenta o zajęcie się w/w problemem i podjęcie działań w celu poprawy bezpieczeństwa i estetyki naszego miasta.

Z wyrazami szacunku
Ewa Majchrzak

Łódź, dnia 12 marca 2008



widok od strony ul. Plantowej

