



**WICEPRZEWODNICZĄCY  
RADY MIEJSKIEJ W ŁODZI**

Łódź, dnia 26 października 2012 r.

**Pani**

**Hanna Zdanowska**

**Prezydent Miasta Łodzi**

**INTERPELACJA**

*Szanowna Pani Prezydent,*

Podczas dyżuru radnego przekazana została skarga na działania Zarządu Dróg i Transportu związanych z nieruchomością położoną przy ul. Tuszyńskiej 56 w Łodzi.

W związku z przewidzianą budową ulicy Śląskiej Pan [REDAKTED] wystąpił o zamianę ww. nieruchomości, z uwagi na trwające prace projektowe uzyskał odpowiedź odmowną.

Zwracam się z prośbą o przedstawienie informacji na temat zaawansowania prac projektowych oraz planowanego terminu wydania decyzji o zezwoleniu na realizację inwestycji drogowej.

W załączeniu przesyłam pisma Pana [REDAKTED] oraz jego Pełnomocnika.

*Z poważaniem  
Krzysztof Steinhilber*

Bychlew  
95-200 Pabianice



Przewodniczący Rady Miasta Łodzi

Posiadam nieruchomość w Łodzi przy ul. Tuszyńskiej 56 i jestem blokowany przez ZDiT w Łodzi, gdyż nie mogę pobudować budynku pod usługi, ani nie mogą też sąsiedzi, z ul. Henryka i Bankowej, ze względu na zagrożenie wyburzeń ul. Śląskiej planowanej pod drogę klasy G, połączonej z ul. Pabianicką. Nasze nieruchomości niszczeją, popadają w ruinę, gdyż są to budynki przedwojenne. Ani remonty, ani budowa. Jesteśmy młodymi ludźmi i chcemy mieć własną działalność na terenie Łodzi.

Zwracam się z serdeczną prośbą w imieniu własnym i sąsiadów z zapytaniem, Czy RADA MIASTA ŁODZI jest w stanie określić, w którym roku może sfinansować inwestycję połączenia z miastem Łodzi, drogi ekspresowej biegnącej na południe z ul. Śląską do ul. Frycza - Modrzewskiego, Z pism wynikających z ZDiT w Łodzi Inwestycja jest uzależniona od funduszy i planów Urzędu Miasta Łodzi.

Proszę serdecznie o pomoc i zainteresowanie się tematem wszystkich Radnych gdyż tylko Oni mogą nam pomóc, chcemy inwestować w Łodzi..

Załączniki:

- ZDiT - UG. 50072.3.2.2012  
35031

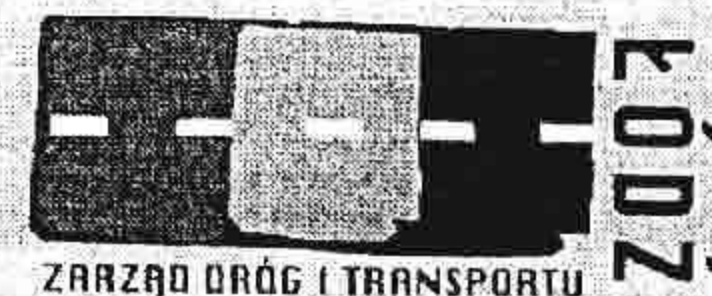
Łódź 16.10.2012

- ZDiT. YZR. 5010-33/11



# ZARZĄD DRÓG I TRANSPORTU

ul. Piotrkowska 175, 90-447 ŁÓDŹ.  
tel. + 48 42 638 49 59, fax + 48 42 638 49 58, www.zdit.uml.lodz.pl



Łódź, dnia 21.08.2012 r.

ZDiT-UG.50072.3.2.2012  
35031

Pan

Bychlew  
95-200 Pabianice

*Scanoany Pawie*

W odpowiedzi na Pana pismo adresowane do Prezydenta Miasta Łodzi, które wpłynęło do Zarządu Dróg i Transportu w dniu 23.07.2012 r., dotyczące zamiany nieruchomości położonej w Łodzi przy ul. Tuszyńskiej 56, zlokalizowanej w planowanym korytarzu ul. Śląskiej, uprzejmie informuję, iż dopiero po opracowaniu i wyborze koncepcji przebiegu ul. Śląskiej na odcinku od ul. Rzgowskiej do włączenia w Trasę Górna, będącej podstawą do zlecenia dokumentacji projektowej, będzie można stwierdzić czy dana nieruchomość i w jakim zakresie będzie niezbędna pod budowę drogi.

Ponadto wyjaśniam, że pozyskanie gruntów pod budowę lub rozbudowę dróg publicznych następuje na podstawie decyzji o zezwoleniu na realizację inwestycji drogowej (decyzja zrid), wydawanej na podstawie ustawy z dnia 10 kwietnia 2003 r. o szczególnych zasadach przygotowania i realizacji inwestycji w zakresie dróg publicznych (Dz. U. z 2008 r., Nr 193, poz. 1194 z póź. zm.). Po wydaniu decyzji zrid odszkodowanie ustalane jest w odrębnym postępowaniu decyzją administracyjną, w oparciu o wycenę rzeczoznawcy majątkowego. Ewentualna zamiana nieruchomości będzie mogła być rozpatrywana przez organ wydający decyzję dopiero w postępowaniu odszkodowawczym.

Wobec powyższego, w chwili obecnej Pana prośba nie może być pozytywnie rozpatrzona.

*2 powierzenie*

BYREKTOR  
ZARZĄDU DRÓG I TRANSPORTU

Grzegorz Nita



Łódź, dnia 03.11.2011 r.

ZDiT.IZR.5010 – 33/11

**Pan**

**Bychlew**  
**95-200 Pabianice**

W odpowiedzi na Pana pismo z dnia 12 października 2011 r. dotyczące warunków zabudowy dla nieruchomości położonej w Łodzi przy ul. Tuszyńskiej 56, oznaczonej w ewidencji gruntów jako działka nr 145 w obrębie geodezyjnym G-13, Zarząd Dróg i Transportu informuje, iż podtrzymuje swoje stanowisko zawarte w postanowieniu nr ZDiT.UU.402291-183/11 z dnia 23 września 2011 r.

Wyjaśniamy, iż zgodnie z obowiązującym studium uwarunkowań i kierunków zagospodarowania przestrzennego miasta Łodzi (uchwała nr XCIX/1826/10 Rady Miejskiej w Łodzi z dnia 27 października 2010 r.) oraz aktualizacją planu zagospodarowania przestrzennego województwa łódzkiego (uchwała nr LX/1648/10 Sejmiku Województwa Łódzkiego z dnia 21 września 2010 r.), przedmiotowa działka znajduje się w sąsiedztwie przyszłościowego korytarza drogowego „ul. Śląskiej”.

Dodatkowo, opracowana na zlecenie Zarządu Dróg i Transportu koncepcja drogowa ul. Śląskiej na odc. od ul. Tuszyńskiej do ul. Frycza-Modrzewskiego, będąca załącznikiem graficznym do wniosku z dnia 30 listopada 2006 r. o ustalenie lokalizacji inwestycji celu publicznego (załącznik) zakłada, iż przeważająca część rozpatrywanej działki znajdować się będzie w docelowych liniach rozgraniczających omawianej drogi publicznej.

Z uwagi na fakt, iż w/w dokumenty planistyczne określają jedynie zasadę trasowania drogi a nie jej docelowe linie rozgraniczające, nie jest możliwym na ich podstawie precyzyjne określenie zakresu planowanej inwestycji. Określenie docelowych linii rozgraniczających uwzględniających także zakres zajętości w odniesieniu do omawianej nieruchomości może nastąpić jedynie w wyniku ustaleń miejscowego planu zagospodarowania przestrzennego bądź w ramach uzyskanego zezwolenia na realizację inwestycji drogowej.

*Kuciel*

03.11.2011



Bychlew  
95-200 Pabianice

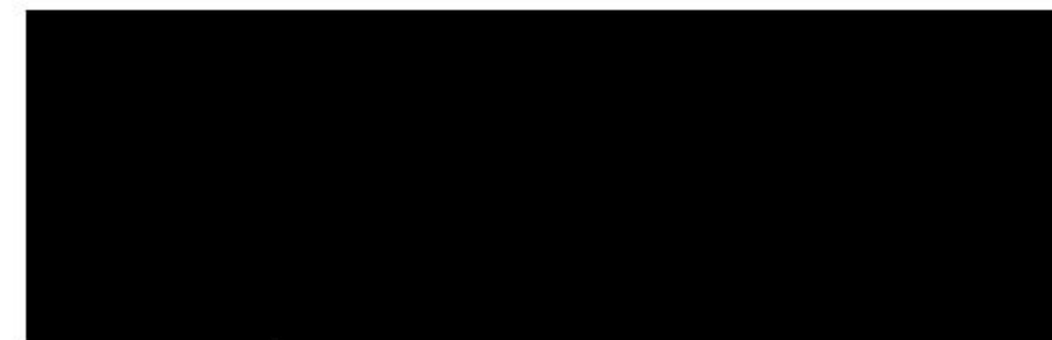
PRZEWODNICZĄCY RADY

Zwracam się z serdeczną prośbą jako pełnomocnik syna [redacted] o pomoc i interwencję, gdyż Prezydent Miasta Łodzi na prośbę syna o zamianę działki nr.145 przy ul. Tuszynskiej 56 w Łodzi na inną z zasobów miasta w porozumieniu z ZDiT, nie wyraził zgody na zamianę działki. W załączonych mapach i pismach ZDiT twierdzi, że nieruchomość jest w kolizji z planowaną ulicą Śląską do ul. Zaolziańskiej. Nieruchomość niszczy rosną straty, gdyż nie może być wykorzystana, w związku z tym spada też jej wartość,

Załączniki:

- upoważnienie
- mapy i odpowiedzi na pisma.

23.10.2012



✓

URZĄD MIASTA ŁODZI  
KANCELARIA  
data  
wpl. 09-07-2012  
L. d.  
Zał. ..... podpis

Łódź, dnia 9.07.2012

Prezydent Miasta Łodzi  
90-004 Łódź  
ul. Piotrkowska 104

[REDAKTOWANE]  
95-200 Pabianice

Bychów [REDAKTOWANE]

tel. [REDAKTOWANE]

Jestem właścicielem posesji przy ulicy Tuşyńskiej 56 nr. działki 145. Działka jest zabudowa starymi drewnianymi budynkami w złym stanie technicznym. Chciałbym wykorzystać tę działkę do budowy budynku o przeznaczeniu usługowo-mieszkalnym, w którym mógłbym mieszkać i prowadzić działalność gospodarczą.

Niestety działka nr. 145 znajduje się w trasie planowanego przebiegu korytarza drogowego ulicy Śląskiej; mającego w przyszłości stanowić łącznik do autostrady A-1. Planowany przebieg wyżej wymienionej trasy jest zawarty w uchwale nr. XCIX/1826/10 Rady Miejskiej w Łodzi z dnia 29 października 2010 r. oraz aktualizacji planu zagospodarowania przestrzennego woj. Łódzkiego w uchwale LX/1648/10 Sejmiku woj. Łódzkiego z dnia 21 września 2010 roku.

W obecnej sytuacji wybudowanie jakiegokolwiek budynku oznacza, że nie otrzymam żadnego odszkodowania.



Łódź, dnia 21.08.2012 r.

ZDiT-UG.50072.3.2.2012  
35031

Pan

[REDACTED]  
Bychlew [REDACTED]  
95-200 Pabianice*Szanowny Panie*

W odpowiedzi na Pana pismo adresowane do Prezydenta Miasta Łodzi, które wpłynęło do Zarządu Dróg i Transportu w dniu 23.07.2012 r., dotyczące zamiany nieruchomości położonej w Łodzi przy ul. Tuszyńskiej 56, zlokalizowanej w planowanym korytarzu ul. Śląskiej, uprzejmie informuję, iż dopiero po opracowaniu i wyborze koncepcji przebiegu ul. Śląskiej na odcinku od ul. Rzgowskiej do włączenia w Trasę Górna, będącej podstawą do zlecenia dokumentacji projektowej, będzie można stwierdzić czy dana nieruchomość i w jakim zakresie będzie niezbędna pod budowę drogi.

Ponadto wyjaśniam, że pozyskanie gruntów pod budowę lub rozbudowę dróg publicznych następuje na podstawie decyzji o zezwoleniu na realizację inwestycji drogowej (decyzja zrid), wydawanej na podstawie ustawy z dnia 10 kwietnia 2003 r. o szczególnych zasadach przygotowania i realizacji inwestycji w zakresie dróg publicznych (Dz. U. z 2008 r., Nr 193, poz. 1194 z póź. zm.). Po wydaniu decyzji zrid odszkodowanie ustalane jest w odrębnym postępowaniu decyzją administracyjną, w oparciu o wycenę rzeczoznawcy majątkowego. Ewentualna zamiana nieruchomości będzie mogła być rozpatrywana przez organ wydający decyzję dopiero w postępowaniu odszkodowawczym.

Wobec powyższego, w chwili obecnej Pana prośba nie może być pozytywnie rozpatrzona.

*2 powierzenie*DYREKTOR  
ZARZĄDU DRÓG I TRANSPORTU

Grzegorz Nita



Łódź, dnia 21.09.2011 r.

ZDiT.IZR.0806- 143 /11

**Wydział Uzgodnień Dokumentacji  
w/m**

W związku z pismem Wydziału Urbanistyki i Architektury w Departamencie Strategii i Rozwoju UML Nr UA.I.7331-1/216/10 z dnia 14.09.2011 r. w sprawie wydania uzgodnienia projektu decyzji o warunkach zabudowy dla inwestycji polegającej na budowie budynku mieszkalno – usługowego na nieruchomości położonej w Łodzi przy ul. Tuszyńskiej 56, oznaczonej nr 145 oraz fragmencie działki nr 147/6 w obrębie G-13, Zespół Strategii i Rozwoju Infrastruktury Drogowej informuje, iż planowana inwestycja jest w kolizji z przyszłościową budową trasy komunikacyjnej „ul. Śląskiej”. Zgodnie z koncepcją drogową ul. Śląskiej na odc. od ul. Tuszyńskiej do ul. Frycza – Modrzewskiego, stanowiącą załącznik graficzny do wniosku z dnia 30 listopada 2006 r. o ustalenie lokalizacji inwestycji celu publicznego (załącznik), wynika iż przeważająca część rozpatrywanej działki znajdować się będzie w docelowych liniach rozgraniczających drogi publicznej.

Należy nadmienić, iż obowiązujące studium uwarunkowań i kierunków zagospodarowania miasta Łodzi przewiduje odmienny przebieg w/w trasy komunikacyjnej (odsunięcie w kierunku południowym do torów PKP) od prezentowanego w załączniku, mimo to, może zachodzić potrzeba objęcia działki nr 145 pod rozbudowę skrzyżowania proj. ul. Śląskiej z ul. Tuszyńską.

ZARZĄD DRÓG I TRANSPORTU  
Zespół Strategii i Rozwoju Infrastruktury Drogowej  
KOORDYNATOR

*Sławomir Mikołajczyk*

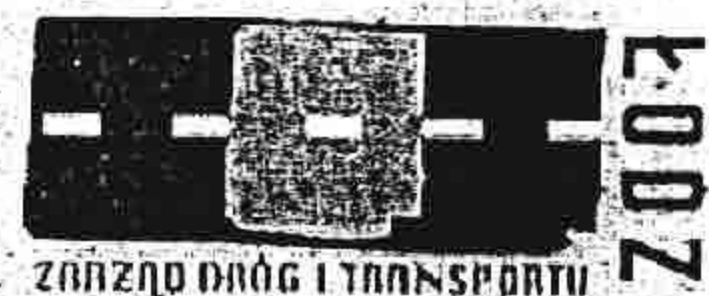
Załączniki:

Wniosek wraz z załącznikiem graficznym

Sprawę prowadzi:

Sławomir Mikołajczyk,  
koordynator Zespołu Strategii i Rozwoju Infrastruktury Drogowej  
tel. : (42) 638-55-03





Łódź, dnia 03.11.2011 r.

ZDiT.IZR.5010 – 33/11

**Pan****Bychlew**  
**95-200 Pabianice**

W odpowiedzi na Pana pismo z dnia 12 października 2011 r. dotyczące warunków zabudowy dla nieruchomości położonej w Łodzi przy ul. Tuszyńskiej 56, oznaczonej w ewidencji gruntów jako działka nr 145 w obrębie geodezyjnym G-13, Zarząd Dróg i Transportu informuje, iż podtrzymuje swoje stanowisko zawarte w postanowieniu nr ZDiT.UU.402291-183/11 z dnia 23 września 2011 r.

Wyjaśniamy, iż zgodnie z obowiązującym studium uwarunkowań i kierunków zagospodarowania przestrzennego miasta Łodzi (uchwała nr XCIX/1826/10 Rady Miejskiej w Łodzi z dnia 27 października 2010 r.) oraz aktualizacją planu zagospodarowania przestrzennego województwa łódzkiego (uchwała nr LX/1648/10 Sejmiku Województwa Łódzkiego z dnia 21 września 2010 r.), przedmiotowa działka znajduje się w sąsiedztwie przyszłościowego korytarza drogowego „ul. Śląskiej”.

Dodatkowo, opracowana na zlecenie Zarządu Dróg i Transportu koncepcja drogowa ul. Śląskiej na odc. od ul. Tuszyńskiej do ul. Frycza-Modrzewskiego, będąca załącznikiem graficznym do wniosku z dnia 30 listopada 2006 r. o ustalenie lokalizacji inwestycji celu publicznego (załącznik) zakłada, iż przeważająca część rozpatrywanej działki znajdować się będzie w docelowych liniach rozgraniczających omawianej drogi publicznej.

Z uwagi na fakt, iż w/w dokumenty planistyczne określają jedynie zasadę trasowania drogi a nie jej docelowe linie rozgraniczające, nie jest możliwym na ich podstawie precyzyjne określenie zakresu planowanej inwestycji. Określenie docelowych linii rozgraniczających uwzględniających także zakres zajętości w odniesieniu do omawianej nieruchomości może nastąpić jedynie w wyniku ustaleń miejscowego planu zagospodarowania przestrzennego bądź w ramach uzyskanego zezwolenia na realizację inwestycji drogowej.

czyją każy miasta, mówi więcej.  
- Jestem gotów nawet na dy-

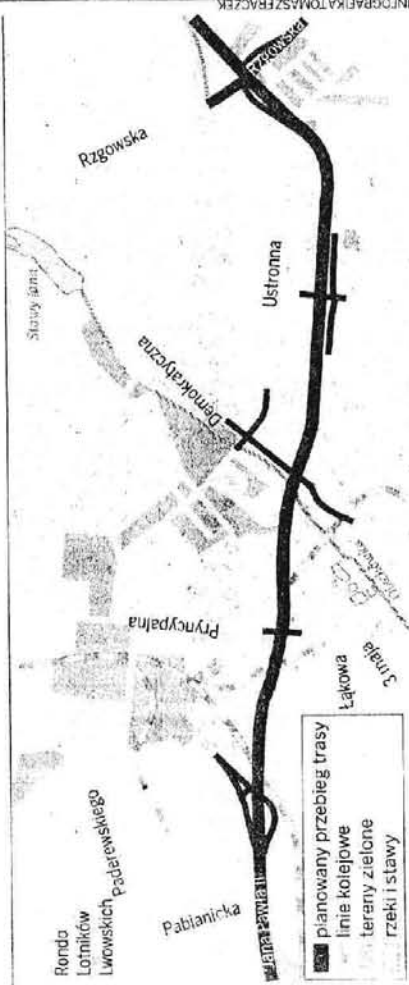
się nie wpruwauzi. miasto iia  
pieniądze na remonty 130 z nich.

www.dzienniklotzki.pl

Akcja wazenia busow wywołala poploch przewozników

# Trasa Górna coraz bliżej

## Planowany przebieg trasy Górna w Łodzi



### Agnieszka Magnuszewska

Budowa Trasy Górna, planowana już od lat 70, w końcu ma się rozpocząć wiosną. Dzisiaj Zarząd Drogowy otwiera oferty w przetargu na inwentaryzację działek pod Trasę Górna, która połączy Pabianicką i Rzgowską. Droga ma powstać do końca 2013 roku, a jej głównym zadaniem jest wyrowadzenie ruchu tranzytowego z ciągu ulic Paderewskiego - Rzgowska.

- Inwentaryzacja, czyli spis budynków i drzew znajdujących się obecnie w korytarzu przyszłej drogi, to wymóg ustawy o zasadach przygotowania i realizacji inwestycji. Firma, która wygra przetarg, ma dwa miesiące na przygotowanie inwentaryzacji - wyjaśnia Aleksandra Kaczorowska z biura prasowego ZDJT.

Natomiast do końca roku ma

### Agnieszka Magnuszewska

być gotowy projekt Trasy Górnej. Tworzy go firma Mosty-Łódź, która wygrała przetarg „zaprojektuj - wybuduj”. Nowa droga będzie się rozpoczynać u zbiegu al. Jana Pawła II i Pabianickiej. W tym miejscu powstanie dwupoziomowe skrzyżowanie. Pod Pabianicką zostanie wybudowany tunel, w którym powstaną dwie jezdnie po dwa pasy ruchu. Tunel ma prowadzić aż do linii kolejowej.

Znacznie bardziej skomplikowane ma być skrzyżowanie Trasy Górna z ul. Rzgowską, bo zaplanowano je aż na trzech poziomach. Ostatni z nich, czyli estakada, połączy Rzgowską z Trasą Górna. Powstanie na niej jedna jezdnie z dwoma pasami. Poziom zero zajmie skrzyżowanie, przez które będą mogli przechodzić piesi i rowerzyści. Natomiast na poziomie minus

jeden zostanie wybudowany tunel, który poprowadzi ruch w kierunku węzła autostrady A1. W tunelu powstaną dwie jezdnie po dwa pasy ruchu.

Koncepcja Trasy Górnej przewiduje też wybudowanie nowej ul. Śląskiej między torami a ul. Zaolziańską. Prawdopodobnie będzie mieć dwie jezdnie po dwa pasy ruchu. Nowa Śląska ma się łączyć z Trasą Górna.

Budowa nowej drogi została podzielona na dwa etapy. Pierwszy to dwukilometrowy odcinek między Paradną a Rzgowską. To właśnie tam wiosną rozpoczną się prace. Natomiast w drugim etapie powstanie fragment Trasy Górna między Paradną a Pabianicką. Jego planowana długość to 2,4 km.

Inwestycja ma kosztować 425 mln zł, z czego połowę dofinansuje Unia Europejska.

# Kończą jesienne remonty

Agneszka Magnuszewska

Drogowcy kończą jesienne remonty. Pod koniec przyszłego tygodnia utrudnienia będą tylko na ul. Rudzkiej, Przedzalnianej, Rokicińskiej, Puzzkina i Kopcińskiego.

W poniedziałek Zarząd Dróg i Transportu odebrał roboty na ul. Limanowskiego i uznał, że ulicę można udostępnić do ruchu. Jednak auta będą mogły wjechać na bierankę, dopiero gdy roboty odbierze nadzór budowlany.

- Wróćcie wyślemy pismo do nadzoru. Liczymy, że pod koniec tygodnia przeprowadzi on kontrolę na Limanowskiego. Planujemy puścić tam ruch kołowy i tramwajowy 25 listopada - mówi Aleksandra Kaczorowska z biura prasowego ZDJT.

Do tego czasu lepiej ul. Limanowskiego nie jeździć, bo w poniedziałek straż miejska wystawiła tam sporo mandatów. Zresztą od początku roku ukarała tam aż 202 kierowców.

- Na remontowanym odcinku obowiązuje zakaz ruchu. Trzeba tego przestrzegać, choć nowy asfalt zostali już położony - wyjaśnia Leszek Wojtas ze straży miejskiej.

Pierwszy skończy się remont Nawrotu. W czwartek na tej ulicy nie powinno być już żadnych

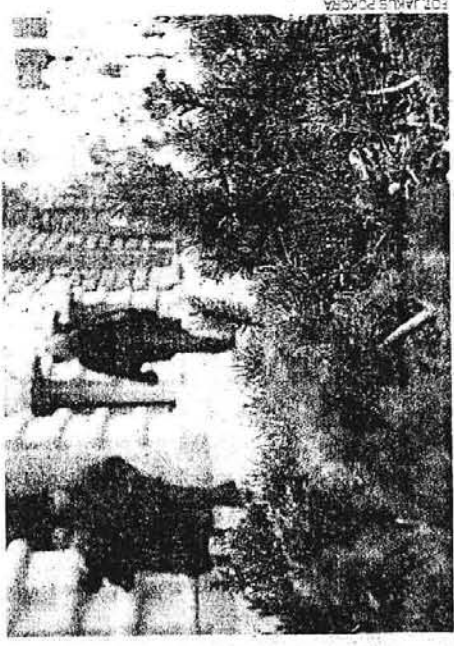
utrudnień w ruchu. Z kolei do niedzieli ma się zakończyć wymiana asfaltu na al. Politechniki (Obywatelska - rondo Lotników Lwowskich). Do końca tygodnia potrwają też prace na ul. Zięgiełskiej.

Najdłużej drogowej będą pracować na ul. Rokicińskiej. Od 25 do 28 listopada mają kłaść asfalt na jej południowej jezdni (w stronę Widzewa). Pozostanie jeszcze namalowanie pasów, więc remont Rokicińskiej potrwa do końca miesiąca.

- Z kolei w czwartek planujemy rozpocząć remont ul. Przedzalnianej od Nawrotu do al. Paderewskiego - mówi Kaczorowska.

## Dwa tysiące wrzósów zasadzono na Piotrkowskiej

W okrągłych kwiatnikach umieszczonych na odcinku Piotrkowskiej między skrzyżowaniem z ul. Tuwima a al. Mickiewicza, zasadzono wrzószy. Piotrkowską od wieczoraj zabitoi ponad dwa tysiące sadzonek. Wrzószy co prawda kwitną tylko do października, ale zachowują swoje kwiaty nawet do zimy. Ponadto wrzós jest rośliną zimozeloną, więc nawet gdy przyjdą mrozy, kwiatniki będą cieszyć oko. Koszt całego przedsięwzięcia to 20 tys. zł.



Zasadzono 2 tys. sadzonek, koszt to 20 tys. zł

## OKO NA PIERWIANIE

CHOC  
ŚLAŚKA

TUSZYŃSKA

PADEREWSKIEGO

GOI

