




ZDiT-DO.0511.17.2013

Pani
Urszula Niziołek - Janiak
Radna
Rady Miejskiej w Łodzi

Urząd Miasta Łodzi

ul. Piotrkowska 104
90-926 Łódź
tel.: +48 (42) 638 41 16
fax +48 (42) 638 42 16
e-mail: sekretariat.wiceprezydenta@uml.lodz.pl
www.lodz.pl


W związku z interpelacją Pani Radnej złożoną w okresie międzysesyjnym w dniu 30 stycznia 2013 r. w sprawie koordynacji lokalizacji przystanków Łódzkiej Kolei Aglomeracyjnej z przystankami komunikacji publicznej uprzejmie informuje, iż w ramach projektu pn. „Budowa systemu Łódzkiej Kolei Aglomeracyjnej – Etap I” na terenie miasta Łodzi powstają trzy nowe przystanki: Radogoszcz Zachód, Pabianicka, Dąbrowa. Wskazane stacje oraz dojścia komunikacyjne, zgodnie z warunkami umowy uzgodnionymi z Wykonawcą oraz dokumentacją projektową, będą spełniać wymogi udogodnień dla osób niepełnosprawnych.

Aktualnie przystanek Radogoszcz Zachód zlokalizowany jest w odległości ok. 450 m od dotychczasowej krańcówki autobusów linii: 73, 84, 99, 99A, N5. Docelowo w ramach projektu systemu ŁKA planowane jest przeniesienie ww. pętli autobusowej w miejsce omawianego przystanku. Obecnie rozważane jest również połączenie obu osiedli Radogoszcz linią autobusową, umożliwiającą bezpośredni dojazd w rejon ww. stacji kolejowej. Pozostałe dwa przystanki kolejowe byłyby obsługiwane poprzez:

- przystanek Pabianicka - linie tramwajowe oraz autobusowe: 11, 15A, 41, 50, 50A, 61, N4, usytuowane w odległości ok. 200 m od skrzyżowania al. Jana Pawła II z ul. Pabianicką,

- przystanek Dąbrowa – linie tramwajowe oraz autobusowe: 2, 4, 14, 92, 95A, N6, zlokalizowane bezpośrednio przy stacji.



Jednocześnie informuję, iż Zarząd Dróg i Transportu wystąpił do PKP PLK S.A. o przekazanie danych odnośnie przewidywanego natężenia ruchu pociągów osobowych oraz skoordynowanie działań związanych z rewitalizacją linii kolejowej nr 16 na odcinku Widzew – Zgierz, m.in. w celu określenia ewentualnych zmian w rozkładach jazdy lub przebiegach tras komunikacji publicznej w Łodzi.



WICEPREZYDENT MIASTA ŁODZI

Radosław STĘPIEŃ

Załączniki:

- 3 mapki sytuacyjne lokalizacji przystanków osobowych Dąbrowa, Radogoszcz Zachód, Pabianicka.

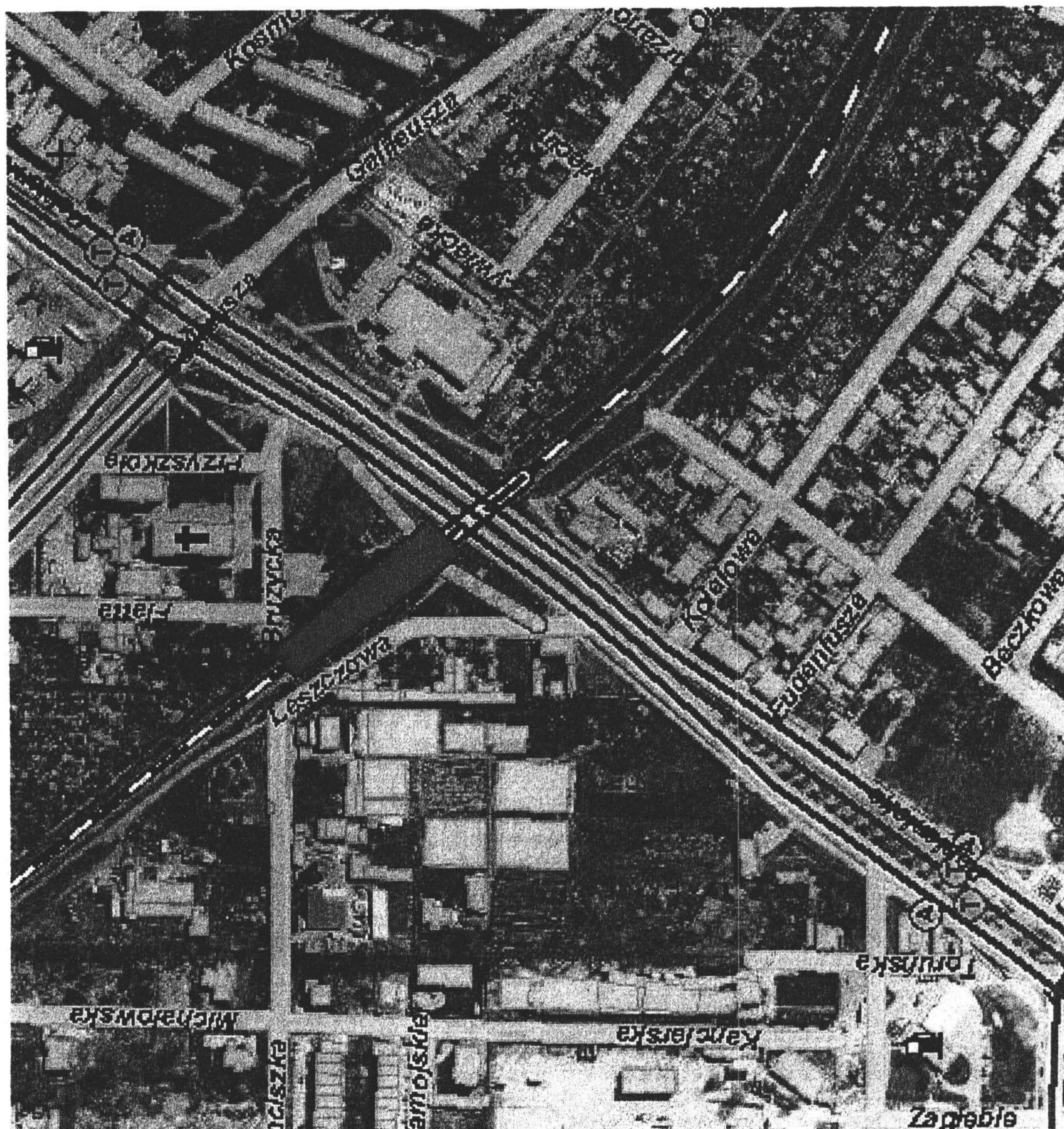
Do wiadomości:

- 1/ Przewodniczący Rady Miejskiej w Łodzi,
- 2/ Wydział Organizacyjny w Departamencie Obsługi i Administracji UMŁ.

PRZYSTANEK RADOGOSZCZ ZACHÓD



PRZYSTANEK PABIANICKA



PRZYSTANEK DĄBROWA

