

Kazimierz Kluska
Radny Rady Miejskiej w Łodzi

Kodź 25.09.2013r

Prezydent
Miasta Łodzi
Szanowna Pani
Hanna Zdanowska

Interpelacja

Szanowna Pani Prezydent.

Serdecznie proszę Wydział Geodezji UMK
o wydanie pozytywnej decyzji co do numeru działek,
które mogły być zaliczone do skweru na którym
stoi pomnik „Prymasa Tysiąclecia Kardynała
Stefana Wyszyńskiego” między ulicami

Aleją Wyszyńskiego – Aleją Waltera Janke ...

Z załączonych do interpelacji trzech mapek i opisem
struktury ulasności proponuję działki miejskie

Nr Nr 79/58, 79/60, 79/62, 79/36, 79/61, 79/59, 79/57, 79/31, 79/32,

-III- 52/52. Jeżeli Pani Prezydent wyrazi dobrą wolę,
że można działki z nieuregulowanym stanem prawnym

doprowadzić do jego uregulowania przez władze
Miasta, wówczas ten skwer dochodziłby do w/w ulic.

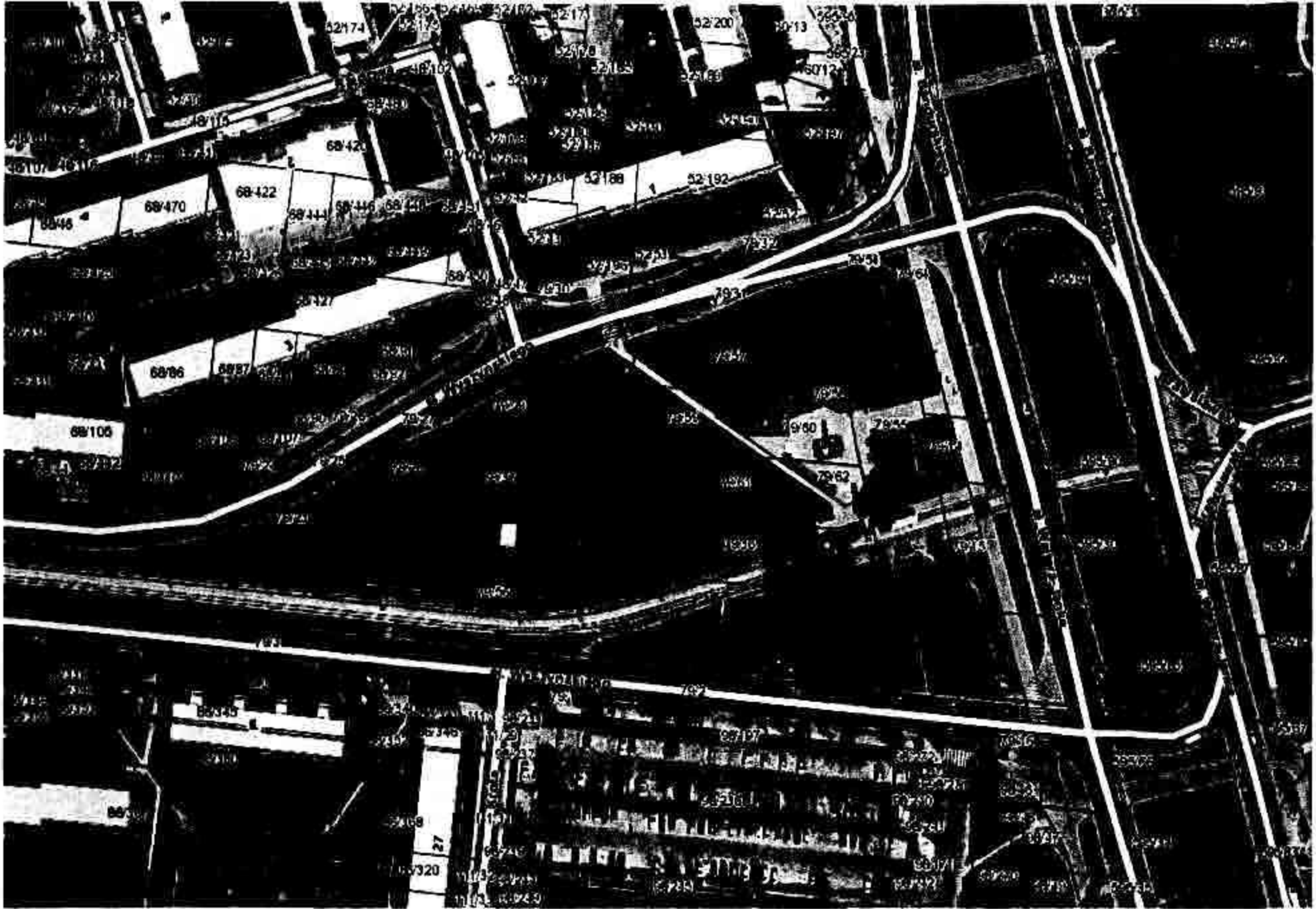
Temat jest znany części Radnym z Komisji
Kultury i Komisji Planu Przestrzennego, które
chcą się wypowiedzieć po wyznaczeniu działek
na ten skwer przez Wydział Geodezji UMK.

Rada osiedla z Retkini wystąpiła z uchwałą
i prośbą o nadanie nazwy temu skwerowi.

do Wydziału Kultury Rady Miejskiej złączyła temat
ale nie było szczegółowego określenia działek,
które mogą być wpisane do uchwały tego skweru

Z zażyczeniem
[signature]

Z wyrazami szacunku
Kazimierz Kluska



Legenda

Działki

Struktura własności

-  Właściciel Gmina Miasto Łódź
-  Właściciel Gmina Miasto Łódź w trwałym zarządzie
-  Właściciel Gmina Miasto Łódź z dzierzwą
-  Właściciel Gmina Miasto Łódź w użytkowaniu (w tym użytkownicy bez umowy o użytkowaniu)
-  Właściciel Gmina Miasto Łódź z wieczystymi użytkownikami
-  Właściciel Gmina Miasto Łódź, Skarb Państwa-wieczysty użytkownik
-  Współwłaściciel Gmina Miasto Łódź z wieczystymi użytkownikami i współwłaściciel prywatny
-  Współwłaściciel Gmina Miasto Łódź i inny współwłaściciel
-  Współwłaściciel Gmina Miasto Łódź i współwłaściciel Skarb Państwa
-  Właściciel Skarb Państwa
-  Właściciel Skarb Państwa w trwałym zarządzie
-  Właściciel Skarb Państwa z dzierzwą
-  Właściciel Skarb Państwa z wieczystymi użytkownikami
-  Właściciel Skarb Państwa, Gmina Miasto Łódź-wieczysty użytkownik
-  Współwłaściciel Skarb Państwa i inny współwłaściciel
-  Właściciel Prywatny
-  Współwłasność Skarb Państwa z wieczystymi użytkownikami i współwłasność prywatna
-  Właściciel Nieustalony
-  Podwójne tytuły własności
-  Inne
-  Brak definicji struktury własności

