

DOA-OP-II.0003.113.2013

Łódź, dnia 3 października 2013 r.

Wiceprezydent Miasta Łodzi

ul. Piotrkowska 104
90-926 Łódź
tel.: +48 (42) 638 41 08
fax +48 (42) 638 42 14
e-mail: ag.nowak@uml.lodz.pl
www.uml.lodz.pl

**Pan
Kazimierz Kluska
Radny Rady Miejskiej w Łodzi**

Odpowiadając na Pana interpelację z dnia 25 września 2013 r. w sprawie nieruchomości, które mogłyby być zaliczone w poczet planowanej lokalizacji skweru, na którym wzniesiony jest pomnik Prymasa Tysiąclecia Kardynała Stefana Wyszyńskiego – uprzejmie informuję, że w uzgodnieniu z Łódzkim Ośrodkiem Geodezji, przeprowadzona została analiza stanu prawnego działek wchodzących w skład tej lokalizacji oraz możliwości ich wykorzystania na ten cel.

W wyniku tego postępowania ustalono, że przedmiotowy obszar, stanowiący działki nr nr : 79/36, 79/61, 79/62, 79/60, 79/59, 79/58, 79/57, 79/31, 79/32, 52/52 w obrębie geodezyjnym P-26, zgodnie z danymi ewidencji gruntów i budynków jest własnością Gminy Łódź. Z tego zakresu działki nr nr : 79/62, 79/60 i 79/58 stanowią klasouzytek Bz (tereny rekreacyjno-wypoczynkowe), działka nr 52/52 stanowi klasouzytek B (tereny mieszkaniowe), natomiast pozostałe działki stanowią klasouzytek dr (drogi).

Z uwagi na fakt, iż na działkach nr nr : 79/31, 79/32 oraz 79/36 znajduje się torowisko tramwajowe zasadnym jest wyłączenie ich z obszaru skweru proponowanego do nazwania lub ich podział.

Ponadto działka nr 52/52 znajduje się po północnej stronie torowiska i nie sąsiaduje bezpośrednio z terenem proponowanym do nazwania. W związku z tym należy rozważyć czy powinna wchodzić w skład terenu przeznaczonego do nazwania jako skwer Prymasa Tysiąclecia.

Dodatkowo informuję, że należy rozważyć poszerzenie obszaru przeznaczonego pod przedmiotowy skwer o działki przyległe lub ich część – tj. o : działkę nr 79/37, część działek nr nr : 79/23, 79/25, 79/27, 79/28, 79/29, działkę 79/55 oraz części działek nr nr : 79/54 i 79/56, po regulacji stanu prawnego. Faktyczne usytuowanie skweru w terenie nie pokrywa się bowiem z granicami działek ewidencyjnych.



Biorąc to pod uwagę oraz fakt nieuregulowania stanu prawnego części działek, nazwanie tego terenu powinno nastąpić po uporządkowaniu granic i własności nieruchomości.

W związku z tym podjęte zostały czynności mające na celu ocenę możliwości uporządkowania, bądź, w przypadku takiej konieczności, uregulowania stanów prawnych nieruchomości wchodzących w skład opisywanej lokalizacji.

Agnieszka Nowak

Agnieszka NOWAK

Agnieszka Nowak

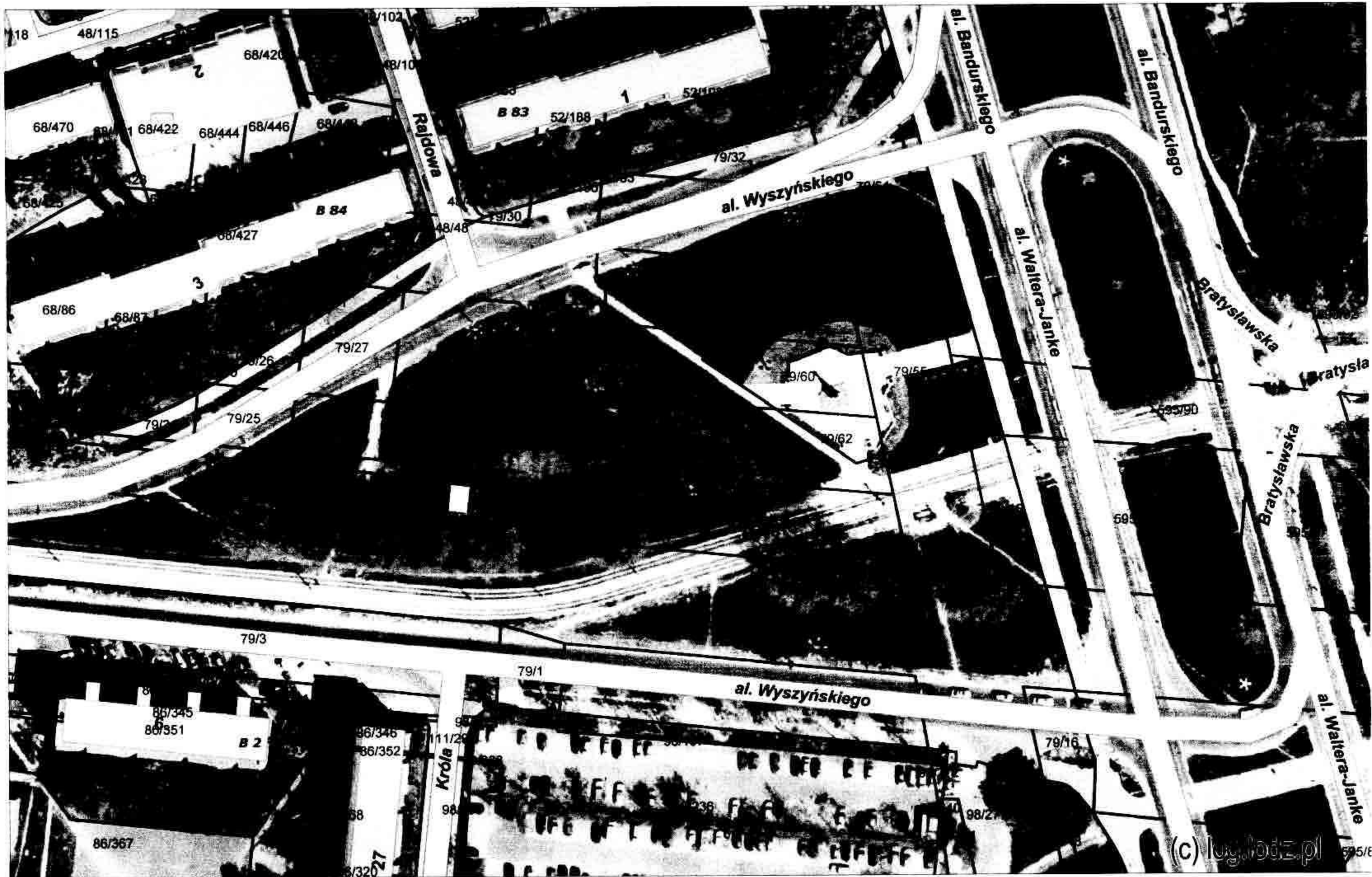
Wiceprezydent Miasta Łodzi

Załączniki :

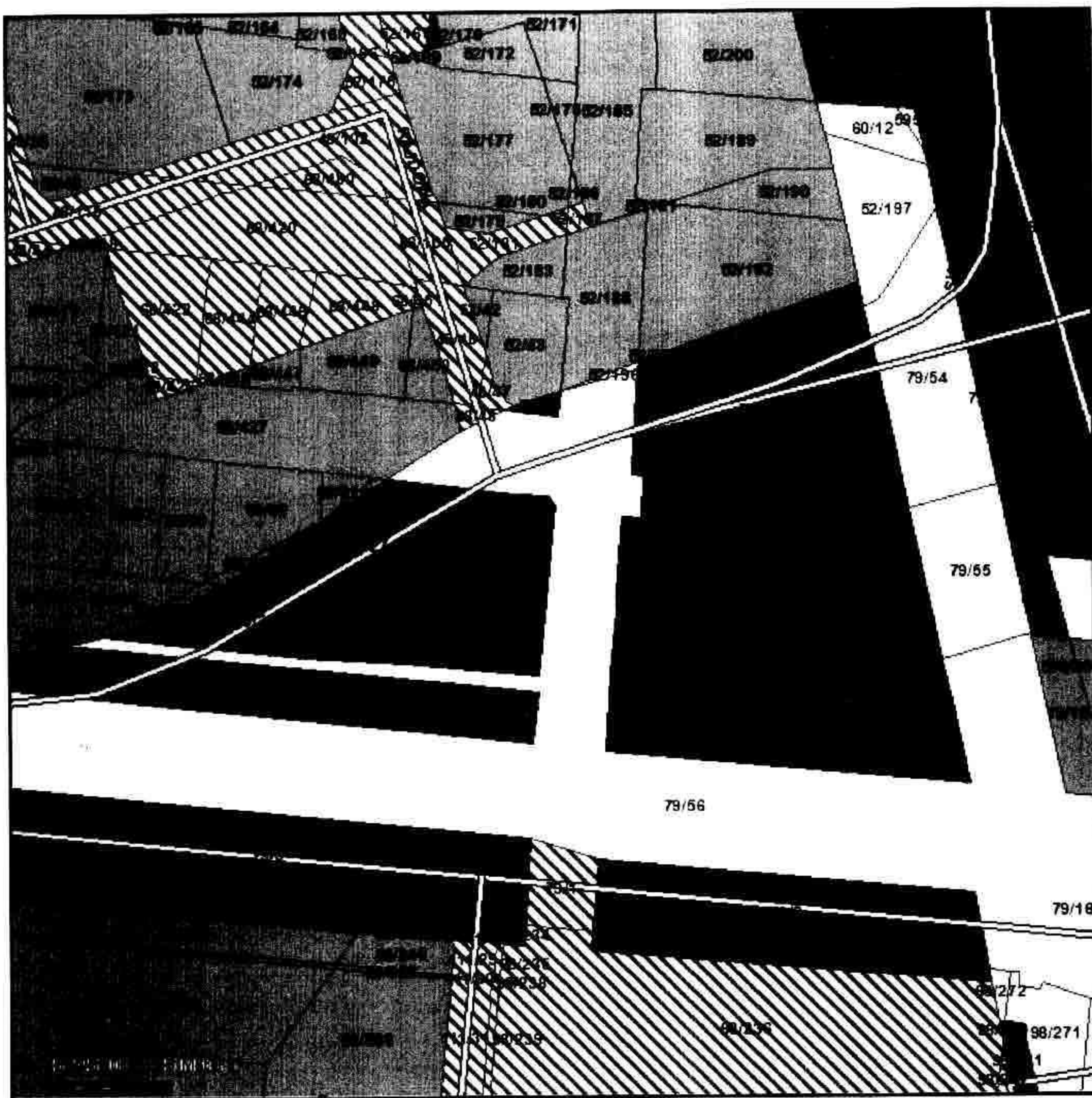
1. mapa interSIT
2. mapa własności

Do wiadomości :

1. Pani Joanna KOPCIŃSKA Przewodnicząca Rady Miejskiej w Łodzi
2. Wydział Organizacyjno - Prawny



Mapa



Ulice



Działki

- Właściciel Gmina Miasto Łódź
- Właściciel Gmina Miasto Łódź w trwałym zarządzie
- Właściciel Gmina Miasto Łódź z dzierżawą
- Właściciel Gmina Miasto Łódź w użytkowaniu (w tym użytkownicy bez umowy o użytkowaniu)
- Właściciel Gmina Miasto Łódź z wieczystymi użytkownikami

Działki (continued)


- Właściciel Gmina Miasto Łódź, Skarb Państwa-wieczysty użytkownik
- Współwłaściciel Gmina Miasto Łódź z wieczystymi użytkownikami i współwłaściciel prywatny
- Współwłaściciel Gmina Miasto Łódź i inny współwłaściciel
- Współwłaściciel Gmina Miasto Łódź i współwłaściciel Skarb Państwa
- Właściciel Skarb Państwa


Działki (continued)

- Właściciel Skarb Państwa z wieczystymi użytkownikami
- Właściciel Skarb Państwa, Gmina Miasto Łódź-wieczysty użytkownik
- Współwłaściciel Skarb Państwa i inny współwłaściciel
- Właściciel Prywatny
- Właściciel Nieustalony

Działki (continued)

- Podwójne tytuły własności
- Inne
- Brak definicji struktury własności

 Właściciel Skarb
Państwa w trwałym
zarządzie

 Właściciel Skarb
Państwa z dzierżawą