

Urszula Niziołek-Janiak

Radna Rady Miejskiej

w Łodzi

Łódź, 11 października 2013 r.

Pani Hanna Zdanowska

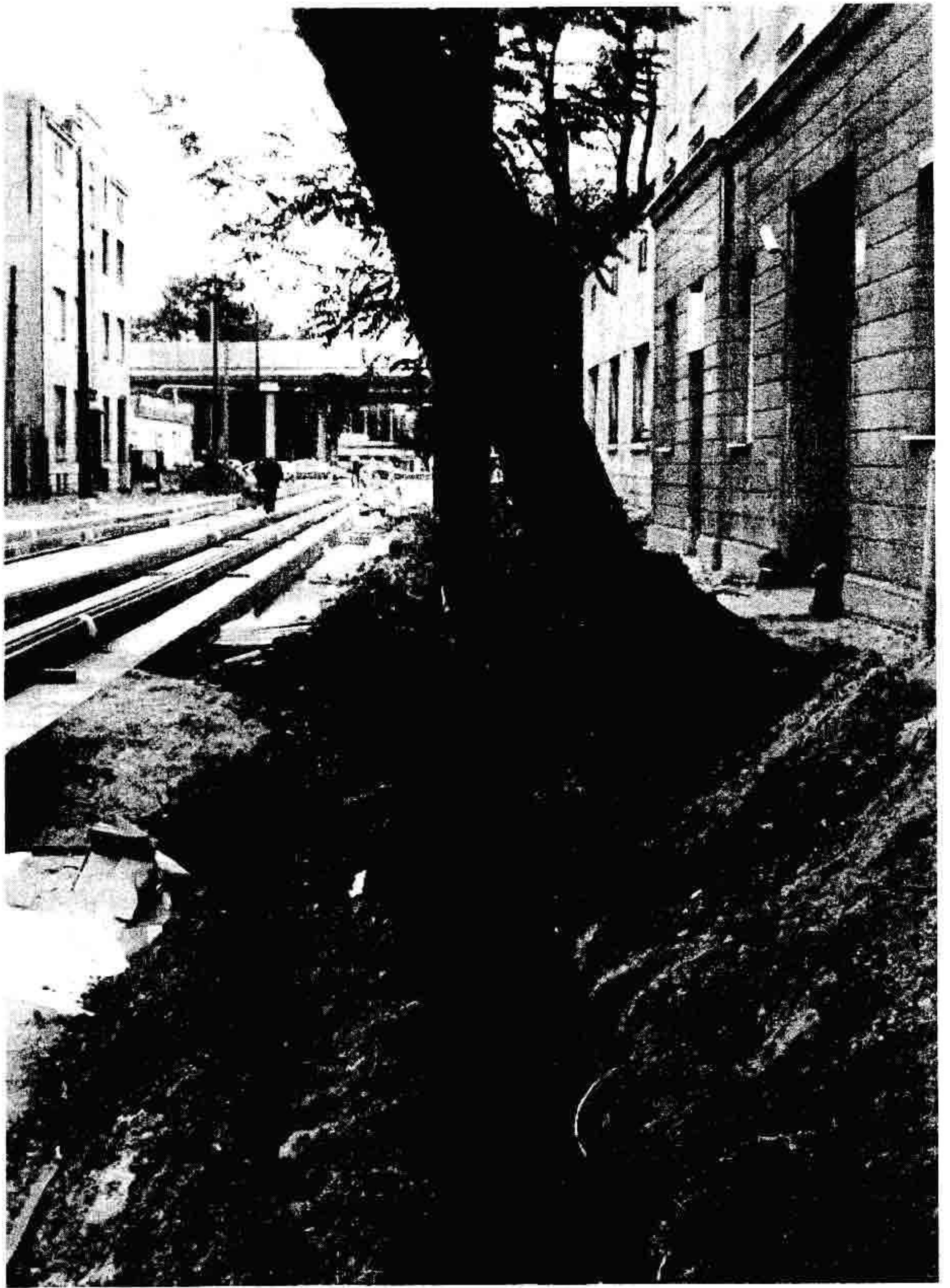
Prezydent Miasta Łodzi

Interpelacja kolejna ws. wycinki drzew na ul. Kopernika

Szanowno Pani Prezydent!

W związku z otrzymanymi informacjami od łodzian, iż ostatnie grochodrzewy rosnące dotąd na ul. Kopernika były usuwane JUŻ PO przeprowadzeniu instalacji podziemnych, a zgodnie z pozyskanymi z Zarządu Dróg i Transportu informacjami wycinka była konieczna ze względu na prace instalacyjne („konieczność usunięcia drzew wynika z faktu kolizji miejsca ich usytuowania z przebudową układu drogowo-torowego ul. Kopernika, w tym z przebudową odwodnienia ulicy”) wnioskuję o wyjaśnienie, dlaczego zostałam wprowadzona w błąd, co poskutkowało udzieleniem nieprawdziwych informacji mieszkańcom, domagającym się zachowania drzew. Na załączonym poniżej zdjęciu widać, iż drzewa nie kolidowały z przebudową kanalizacji, to jedno przetrwało układanie infrastruktury, a mimo to zostało usunięte. Drzewo ze zdjęcia było jedynym tak przechylonym w kierunku ulicy, pozostałych 5 wycięto zupełnie bez sensu, ich odległość od układanych kabli nie była mniejsza niż ostatnio usuniętego – jak widać nie było problemu z ułożeniem infrastruktury tuż obok. Uważam, iż zarówno Wydział Ochrony Środowiska, jak i ZDiT zbyt łatwo szafują wycinanie drzew przy robotach drogowych i stanowczo domagam się zmiany traktowania zieleni przyulicznej.

Przy okazji proszę o informację, kto odpowiada za skontrolowanie nasadzeń w pasie rozdzielczym ul. Strykowskiej i Palki, kiedy była przeprowadzona kontrola i czy nakazano wymienić rośliny, które przez sadzenie w śnieg nie przetrwały. Ze zgłoszeń mieszkańców i dotychczasowych wyjaśnień UML wynika, iż nasadzenia zamiennie nie były skutecznie kontrolowane, więc skutek ekologiczny ich prowadzenia w zamian za bezsensowne często wycinki jest mocno dyskusyjny. Tym bardziej należy więc walczyć o zachowanie każdego drzewa w pasie drogowym lub w centrum Łodzi.



Упомянуто
А. Николаевича