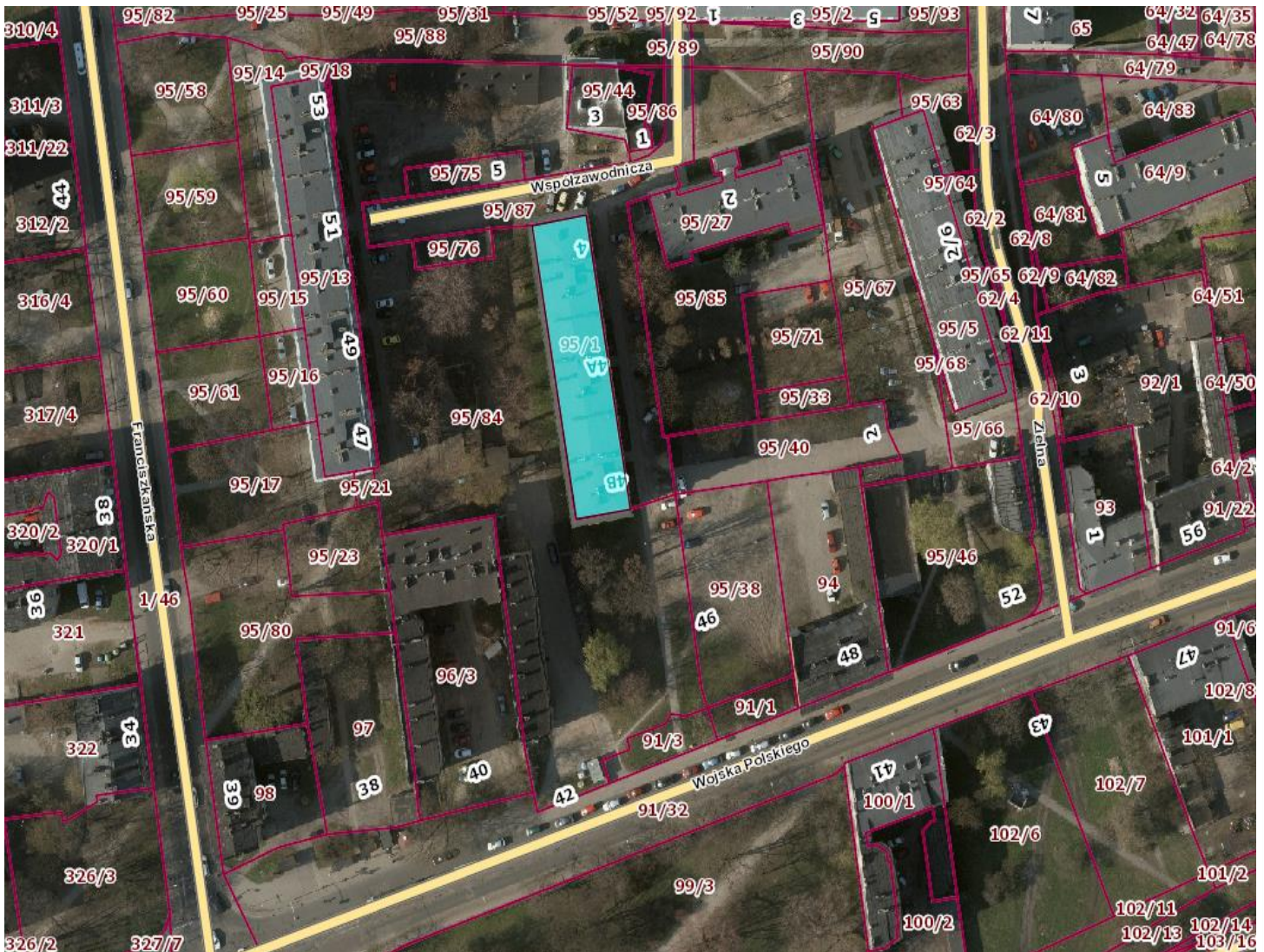


ul. Współzawodnicza 4a / Łódź

Oferta sprzedaży udziału w samodzielny lokalu mieszkalnym



ul. Współzawodnicza 4a / Łódź

<u>Dane geodezyjne:</u>	dz. 95/1, obręb B-48
<u>Lokacja:</u>	Łódź - Bałuty
<u>Opis:</u>	Nieruchomość zabudowana. Lokal mieszkalny o pow.41,59 m ² , położony na I piętrze. Składa się z pokoju, kuchni, łazienki, wc i przedpokoju.
<u>Rodzaj oferty:</u>	sprzedaż
<u>Status prawny:</u>	Samodzielny lokal mieszkalny stanowi współwłasność Miasta Łodzi w 3/4 części.
<u>Cena wywoławcza:</u>	94.200 zł
<u>Data przetargu:</u>	



Ł

Łódź i region

Obszar:

- położenie centralna Polska
- powierzchnia Łodzi: 293,25 km²
- powierzchnia aglomeracji łódzkiej: 1836,2 km²

Komunikacja:

- Autostrady: A1, A2
- Lotnisko im. Wł. Reymonta
- Kolej – 5 dworców, połączenia z całą Polską, szybkie połączenia z Warszawą

Kontakt:

Urząd Miasta Łodzi
Departament
Gospodarowania Majątkiem
Wydział Majątku Miasta

ul. Piotrkowska 104
 90 - 926 Łódź

tel.: +48 42 638 43 31

+48 42 638 44 14

fax.: +48 42 638 43 98

e-mail: an.bednarek@uml.lodz.pl

j.rokicka@uml.lodz.pl

j.kopas@uml.lodz.pl

www.uml.lodz.pl