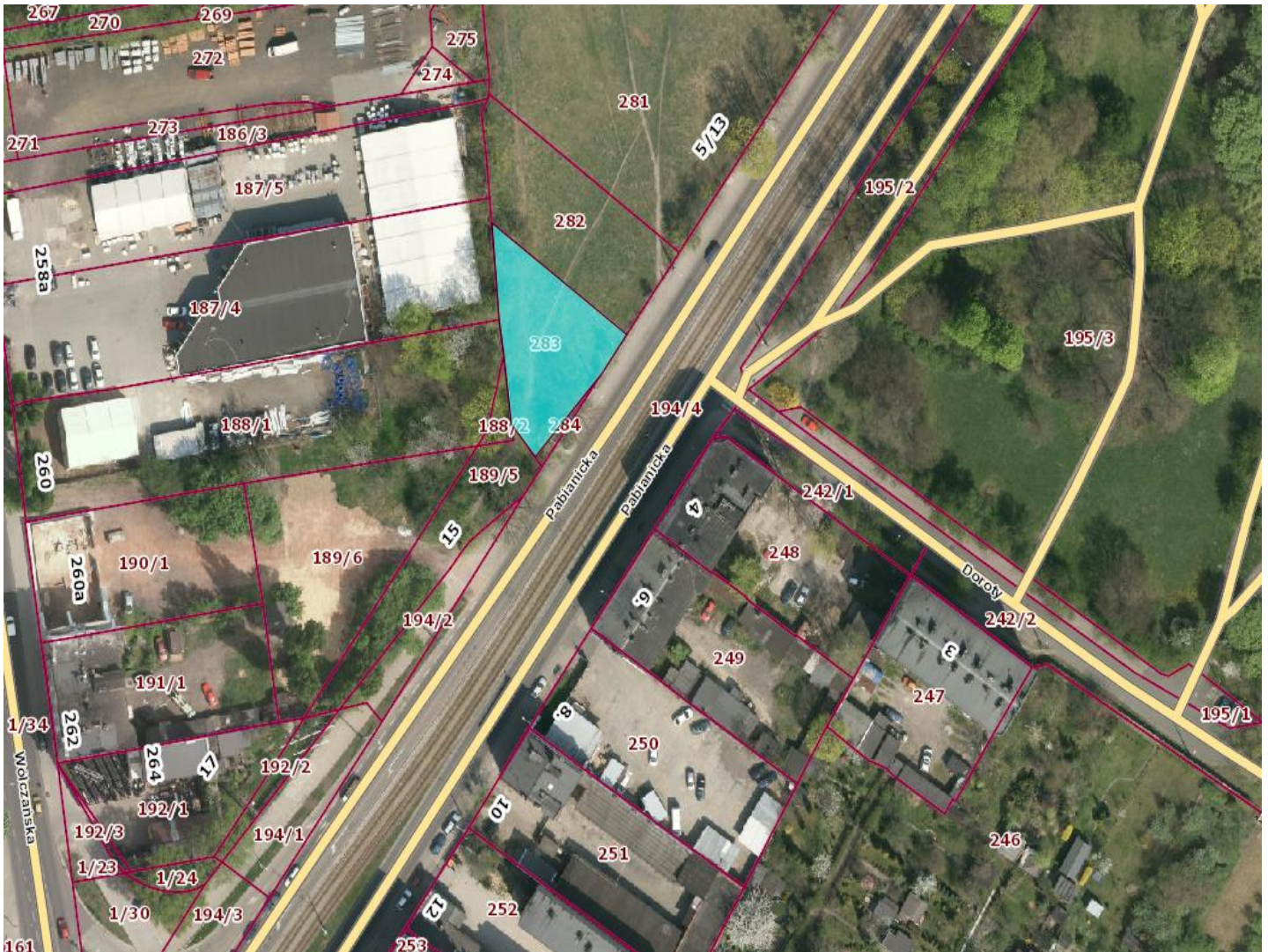


ul. Pabianicka b.nr / Łódź

Oferta sprzedaży nieruchomości



ul. Pabianicka b.nr / Łódź

| | |
|---|---|
| <u>Dane geodezyjne:</u> | dz. 283, obręb G-3 |
| <u>Powierzchnia [m²]:</u> | 640 (łącznie) |
| <u>Lokacja:</u> | Łódź - Górna |
| <u>Opis:</u> | Nieruchomość niezabudowana |
| <u>Przeznaczenie terenu:</u> | Zgodnie z miejscowym planem zagospodarowania przestrzennego nieruchomość zaliczona została do „terenów zabudowy mieszkaniowej wielorodzinnej i usług” – oznaczonych symbolem 15MWU. |
| <u>Rodzaj oferty:</u> | sprzedaż |
| <u>Status prawny:</u> | Nieruchomość stanowi własność Miasta Łodzi. |
| <u>Cena wywoławcza:</u> | 560.000 zł |
| <u>Data przetargu:</u> | |



i

Łódź i region

Obszar:

- położenie centralna Polska
- powierzchnia Łodzi: 293,25 km²
- powierzchnia aglomeracji łódzkiej: 1836,2 km²

Komunikacja:

- Autostrady: A1, A2
- Lotnisko im. Wł. Reymonta
- Kolej – 5 dworców, połączenia z całą Polską, szybkie połączenia z Warszawą

Kontakt:

Urząd Miasta Łodzi
Departament
Gospodarowania Majątkiem
Wydział Zbywania
i Nabywania Nieruchomości

ul. Piotrkowska 104
 90 - 926 Łódź
 tel.: +48 42 638 43 31
 +48 42 638 44 14
 fax.: +48 42 638 43 98
 e-mail: an.bednarek@uml.lodz.pl
j.rokicka@uml.lodz.pl
j.kopas@uml.lodz.pl
www.uml.lodz.pl