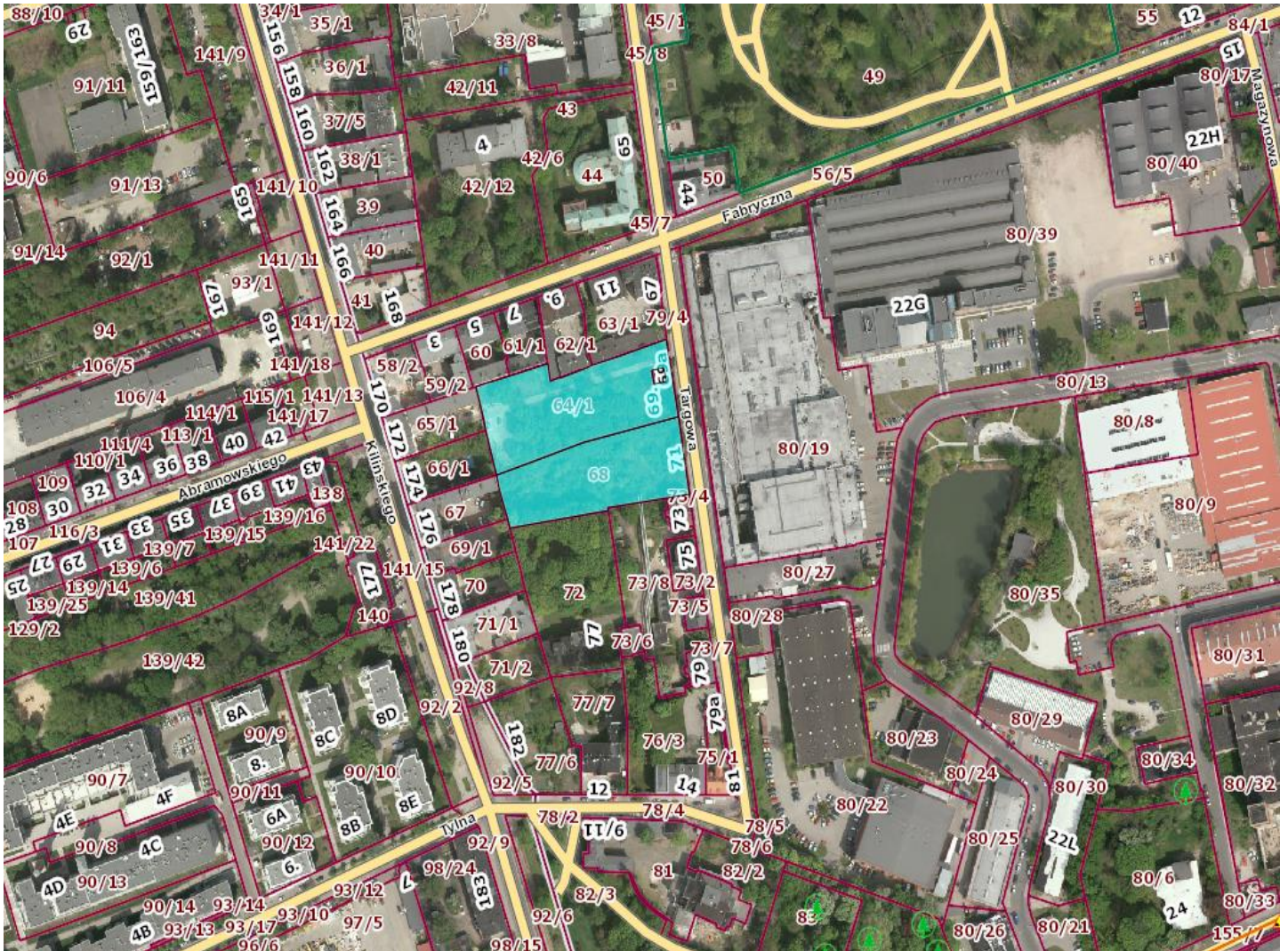


ul. Targowa 69 i 71 / Łódź

Oferta sprzedaży nieruchomości



ul. Targowa 69 i 71 / Łódź

<u>Dane geodezyjne:</u>	dz. 64/1, 68, obręb W-25
<u>Powierzchnia [m²]:</u>	7871
<u>Lokacja:</u>	Łódź - Widzew
<u>Opis:</u>	Nieruchomość niezabudowana.
<u>Przeznaczenie terenu:</u>	Zgodnie ze „Studium uwarunkowań i kierunków zagospodarowania przestrzennego Miasta Łodzi” nieruchomość zaliczona została do „terenów zabudowy śródmiejskiej” – oznaczonych symbolem SZ (brak planu zagospodarowania terenu)
<u>Rodzaj oferty:</u>	sprzedaż
<u>Status prawny:</u>	Nieruchomość stanowi własność Miasta Łodzi.
<u>Cena wywoławcza:</u>	5.300.000 zł
<u>Data przetargu:</u>	



Ł

Łódź i region

Obszar:

- położenie centralna Polska
- powierzchnia Łodzi: 293,25 km²
- powierzchnia aglomeracji łódzkiej: 1836,2 km²

Komunikacja:

- Autostrady: A1, A2
- Lotnisko im. Wł. Reymonta
- Kolej – 5 dworców, połączenia z całą Polską, szybkie połączenia z Warszawą

Kontakt:

Urząd Miasta Łodzi
Departament
Gospodarowania Majątkiem
Wydział Zbywania
i Nabywania Nieruchomości

ul. Piotrkowska 104
 90 - 926 Łódź
 tel.: +48 42 638 43 31
 +48 42 638 44 14
 fax.: +48 42 638 43 98
 e-mail: an.bednarek@uml.lodz.pl
j.rokicka@uml.lodz.pl
j.kopas@uml.lodz.pl
www.uml.lodz.pl