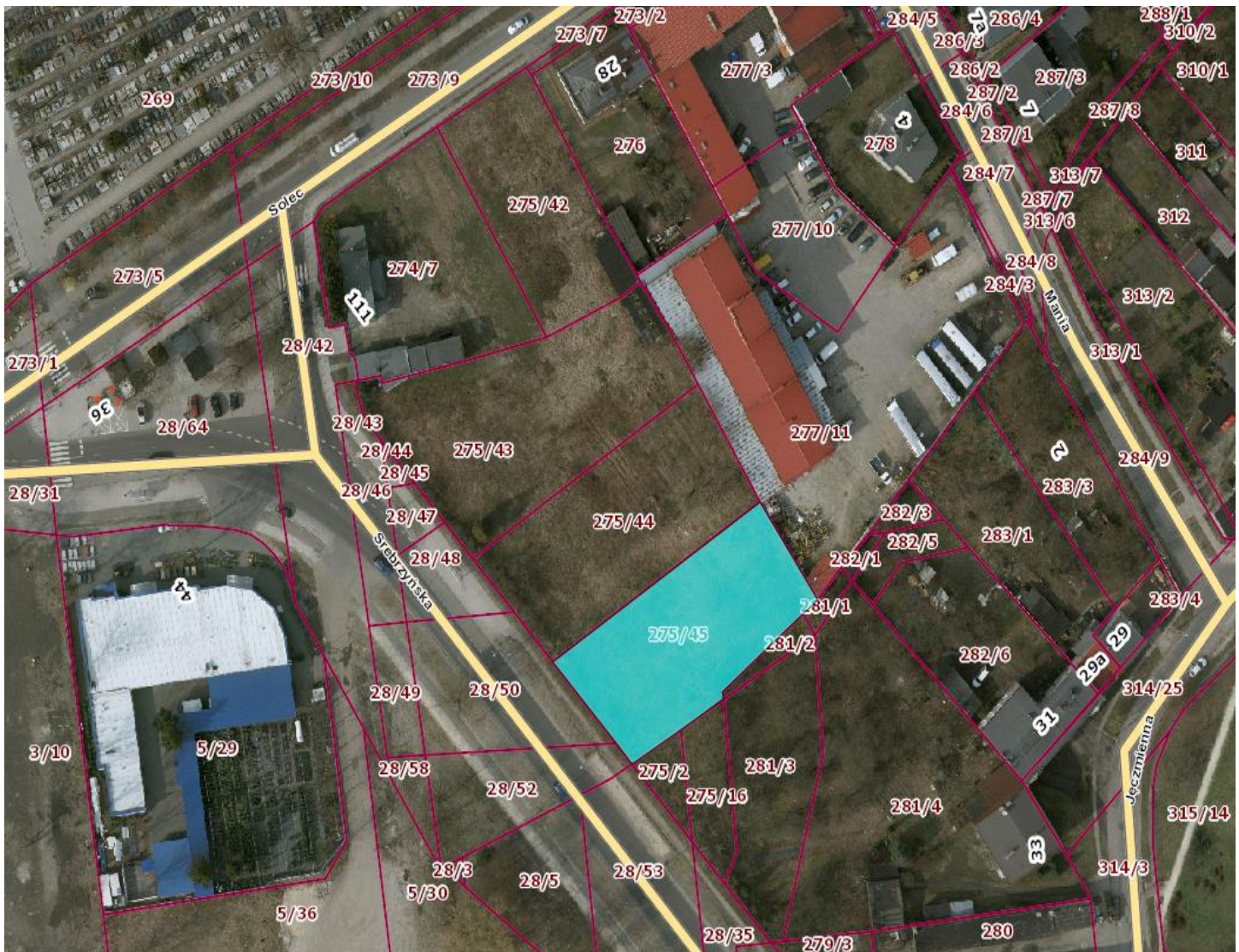


ul. Srebrzyńska b.nr / Łódź

Oferta nieruchomości przygotowywanej do sprzedaży



ul. Srebrzyńska b.nr / Łódź

Dane geodezyjne:	dz. 275/45, obręb P-6
Powierzchnia [m²]:	1292
Lokacja:	Łódź - Polesie
Opis:	Nieruchomość niebudowana
Przeznaczenie terenu:	Zgodnie ze „Studium uwarunkowań i kierunków zagospodarowania przestrzennego Miasta Łodzi” nieruchomość zaliczona została do „terenów o przewadze zabudowy mieszkaniowej jednorodzinnej” – oznaczonych symbolem MN (brak planu zagospodarowania terenu)
Rodzaj oferty:	sprzedaż
Status prawny:	Nieruchomość stanowi własność Miasta Łodzi.



Ł

Łódź i region

Obszar:

- położenie centralna Polska
- powierzchnia Łodzi: 293,25 km²
- powierzchnia aglomeracji łódzkiej: 1836,2 km²

Komunikacja:

- Autostrady: A1, A2
- Lotnisko im. Wł. Reymonta
- Kolej – 5 dworców, połączenia z całą Polską, szybkie połączenia z Warszawą

Kontakt:

Urząd Miasta Łodzi
Departament
Gospodarowania Majątkiem
Wydział Majątku Miasta

ul. Piotrkowska 104
 90 - 926 Łódź
 tel.: +48 42 638 46 48
 fax.: +48 42 638 43 98

e-mail: an.brodziak@uml.lodz.pl
www.uml.lodz.pl