

# Rusza budowa podziemnej ulicy w Nowym Centrum Łodzi

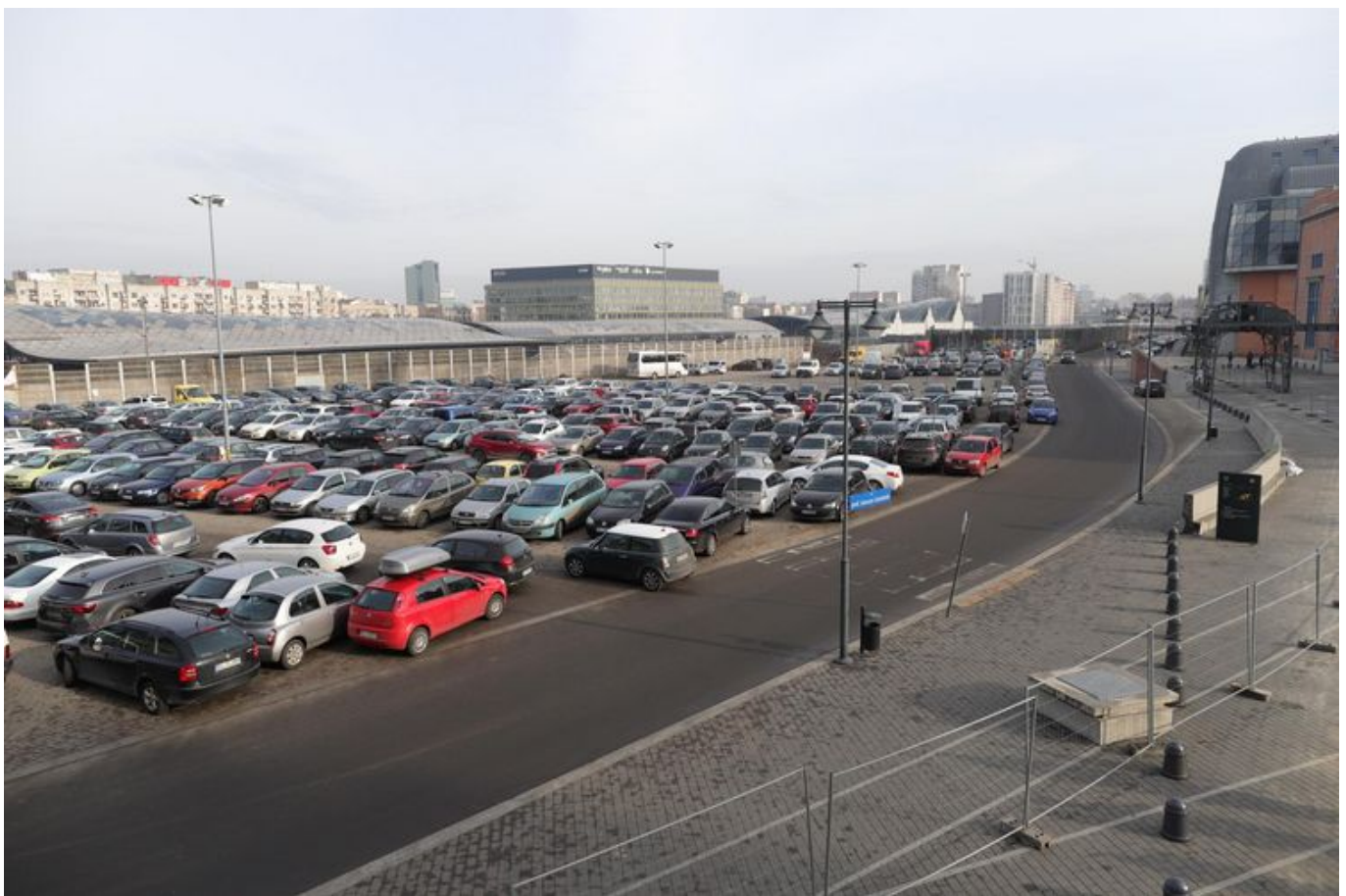
27.01.2020 14:07 Tomasz Andrzejewski / ZIM

kategoria: **Aktualności ZIM**

**Łódź Buduje**

**Nowe Centrum Łodzi**

**W lutym rozpoczną się pierwsze prace budowlane przy podziemnej ulicy w Nowym Centrum Łodzi. Wykonawca przygotowuje już zaplecze budowy.**



Podziemna droga będzie pomiędzy EC1 a działką kupioną przez Ghelamko, niemal w śladzie ul. Hasa , fot. Konrad Ciężki / UMŁ

Podziemna ulica znajdzie się na poziomie 6 metrów pod powierzchnią. Ulica będzie składała się z dwóch poziomów. Pod ziemią powstanie jezdnia dla samochodów, a nad nią, będzie przyjazna dla mieszkańców przestrzeń z ławkami i drzewami, która połączy teren EC1 Łódź - Miasto Kultury z dworcem Łódź Fabryczna.

- Zakończyliśmy wszelkie uzgodnienia z właścicielami terenów w tym firmą Ghelamco, aby

uzgodnić stworzony projekt i uzyskać dostęp do działek na czas budowy - informuje Katarzyna Mikołajec, zastępca dyrektora Zarządu Inwestycji Miejskich.

Rampa zjazdowa, którą dostaniemy się do podziemnej ulicy, będzie znajdowała między budynkami PGE, a biurowcem mBanku. Podziemną ulicą dojedziemy do ronda, które znajduje się na poziomie minus jeden al. Rodziny Scheiblerów.

- Po drodze wykonanych zostanie kilka zjazdów, którymi będą obsługiwane biurowce z podziemnymi parkingami, realizowane przez prywatnych inwestorów. Podziemną drogą dostaniemy się również do parkingu, który powstanie pod rynkiem Nowego Centrum Łodzi. Jego projekt również jest przygotowywany. Natomiast budowa zaplanowana jest w kolejnym etapie - informuje Robert Kolczyński, dyrektor Departamentu Architektury i Rozwoju Urzędu Miasta Łodzi.

- Roboty rozpoczną się od strony ulic Kilińskiego i będą sukcesywnie przesuwane się w kierunku al. Rodziny Scheiblerów. Wykonawca rozpoczął już kampanie informującą o zmianach w organizacji ruchu - wyjaśnia Katarzyna Mikołajec, zastępca dyrektora Zarządu Inwestycji Miejskich.

W początkowym okresie zamknięty zostanie parking naprzeciwko budynków EC1. Następnie po rozpoczęciu prac budowlanych zamknięta zostanie ul. Hasa. Dojazd do EC1 możliwy będzie od ul. Targowej i ul. Sass-Zdort. Autokary dojeżdżające do EC1 kierowane będą do ul. Sass-Zdort.



**ŁÓDŹ BUDUJE**



**PODZIEMNA ULICA NOWEGO CENTRUM ŁODZI**



Nad podziemną drogą powstanie przyjazna dla mieszkańców przestrzeń z ławkami i drzewami