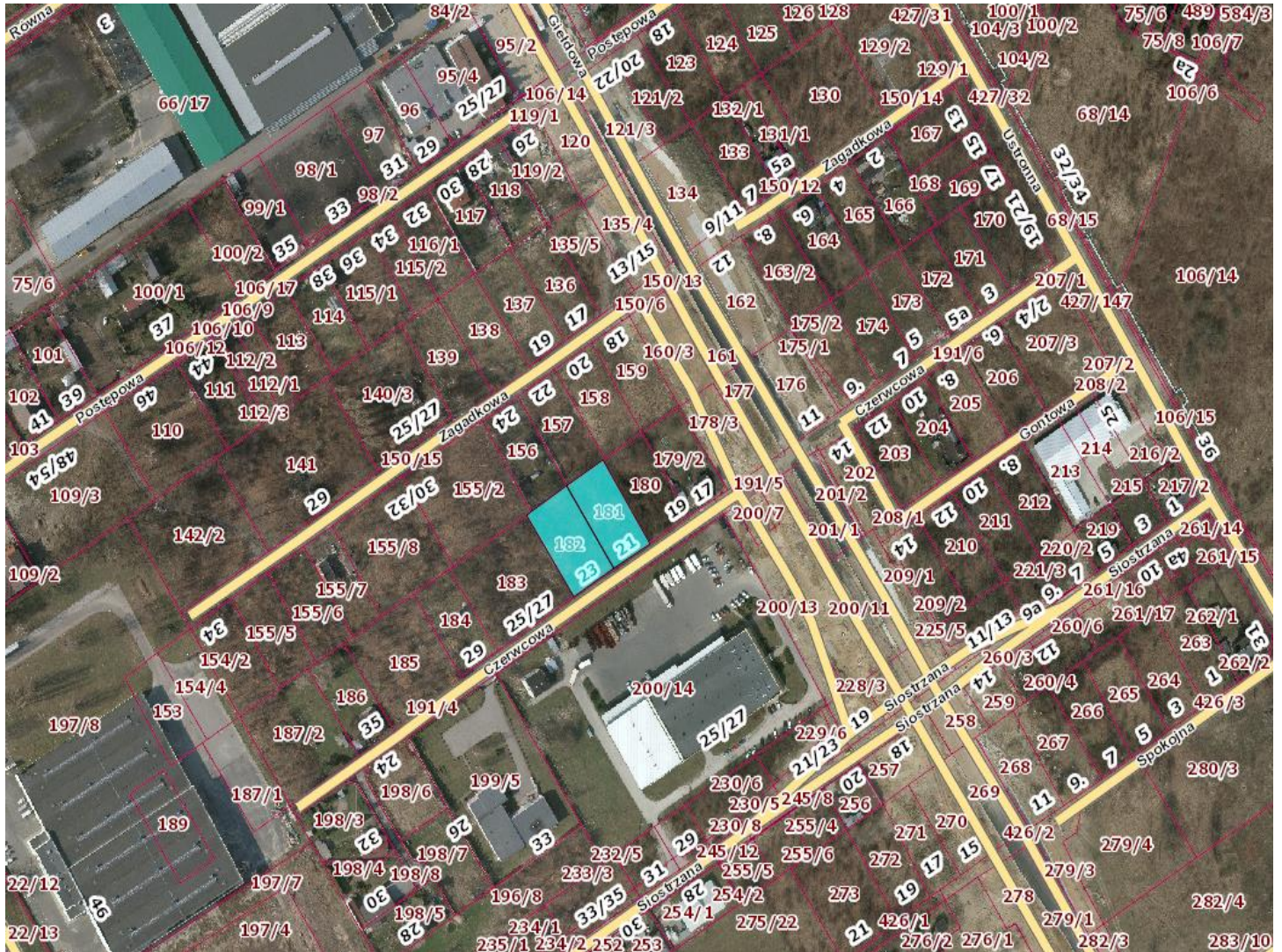


# ul. Czerwcową 21 i 23 / Łódź

Oferta sprzedaży nieruchomości



# ul. Czerwcową 21 i 23 / Łódź

<b><u>Dane geodezyjne:</u></b>	dz. 181 i 182, obręb G-43
<b><u>Powierzchnia [m<sup>2</sup>]:</u></b>	2412 (łącznie)
<b><u>Lokacja:</u></b>	Łódź - Górna
<b><u>Opis:</u></b>	Nieruchomość niezabudowana.
<b><u>Przeznaczenie terenu:</u></b>	Zgodnie ze „Studium uwarunkowań i kierunków zagospodarowania przestrzennego Miasta Łodzi” nieruchomość zaliczona została do „terenów przemysłowo - usługowych” – oznaczonych symbolem PU (brak planu zagospodarowania terenu)
<b><u>Rodzaj oferty:</u></b>	sprzedaż
<b><u>Status prawny:</u></b>	Nieruchomość stanowi własność Miasta Łodzi.
<b><u>Cena wywoławcza:</u></b>	365.000 zł
<b><u>Data przetargu:</u></b>	



## Ł

### Łódź i region

#### **Obszar:**

- położenie centralna Polska
- powierzchnia Łodzi: 293,25 km<sup>2</sup>
- powierzchnia aglomeracji łódzkiej: 1836,2 km<sup>2</sup>

#### **Komunikacja:**

- Autostrady: A1, A2
- Lotnisko im. Wł. Reymonta
- Kolej – 5 dworców, połączenia z całą Polską, szybkie połączenia z Warszawą

#### **Kontakt:**

**Urząd Miasta Łodzi**  
**Departament**  
**Gospodarowania Majątkiem**  
**Wydział Zbywania**  
**i Nabywania Nieruchomości**

ul. Piotrkowska 104  
 90 - 926 Łódź  
 tel.: +48 42 638 43 31  
 +48 42 638 44 14  
 fax.: +48 42 638 43 98  
 e-mail: [an.bednarek@uml.lodz.pl](mailto:an.bednarek@uml.lodz.pl)  
[j.rokicka@uml.lodz.pl](mailto:j.rokicka@uml.lodz.pl)  
[j.kopas@uml.lodz.pl](mailto:j.kopas@uml.lodz.pl)  
[www.uml.lodz.pl](http://www.uml.lodz.pl)