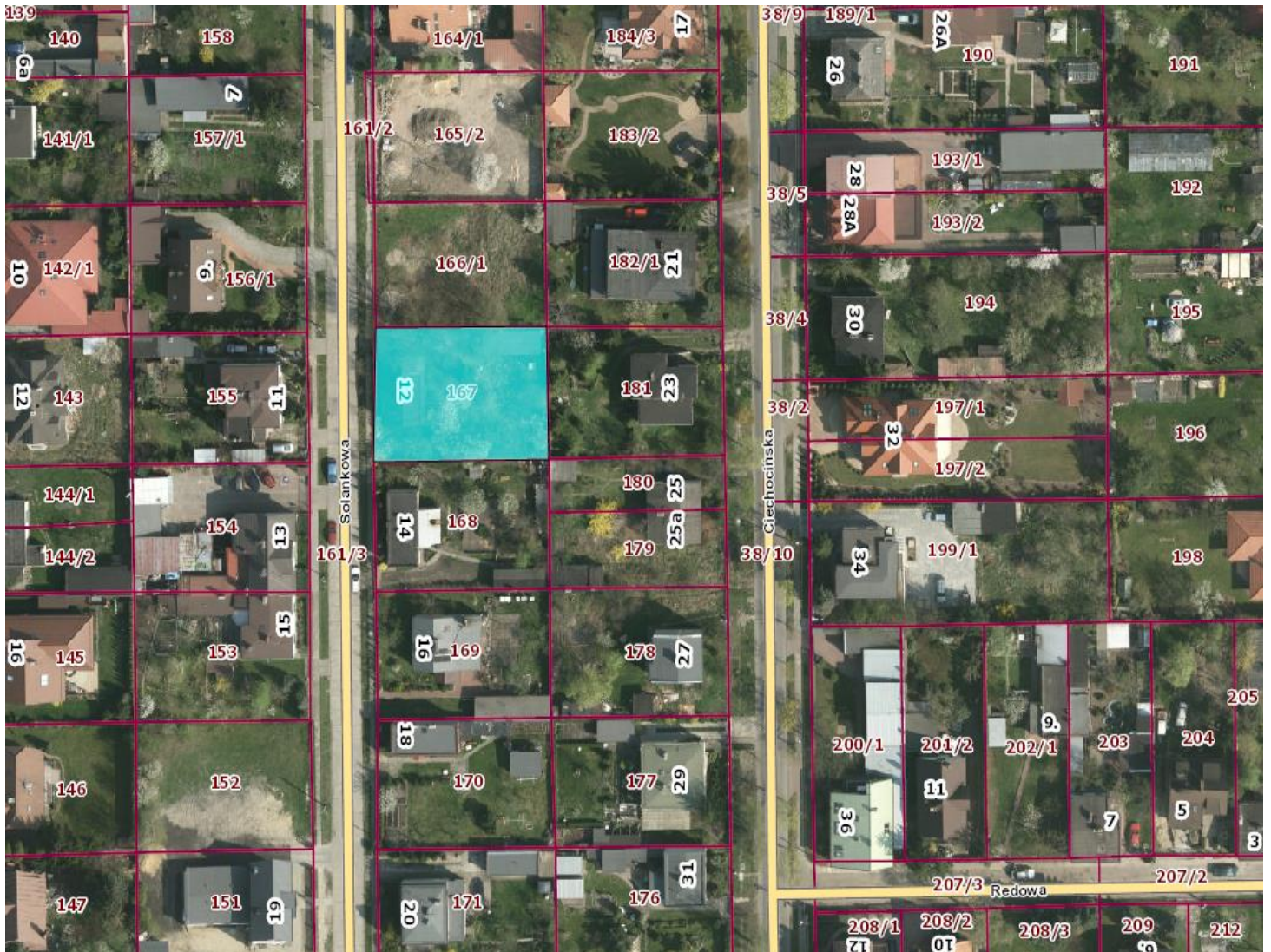


ul. Solankowa 12 / Łódź

Oferta nieruchomości przygotowywanej do sprzedaży



ul. Solankowa 12 / Łódź

<u>Dane geodezyjne:</u>	dz. 167, obręb G-39
<u>Powierzchnia [m²]:</u>	758
<u>Lokacja:</u>	Łódź - Górna
<u>Opis:</u>	Nieruchomość zabudowana budynkiem mieszkalnym parterowym w złym stanie technicznym.
<u>Przeznaczenie terenu:</u>	Zgodnie ze „Studium uwarunkowań i kierunków zagospodarowania przestrzennego Miasta Łodzi” nieruchomość zaliczona została do „terenów o przewadze zabudowy mieszkaniowej jednorodzinnej” – oznaczonych symbolem MN (brak planu zagospodarowania terenu)
<u>Rodzaj oferty:</u>	sprzedaż
<u>Status prawny:</u>	Nieruchomość stanowi własność Miasta Łodzi.



7

Łódź i region

Obszar:

- położenie centralna Polska
- powierzchnia Łodzi: 293,25 km²
- powierzchnia aglomeracji łódzkiej: 1836,2 km²

Komunikacja:

- Autostrady: A1, A2
- Lotnisko im. Wł. Reymonta
- Kolej – 5 dworców, połączenia z całą Polską, szybkie połączenia z Warszawą

Kontakt:

Urząd Miasta Łodzi
Departament
Gospodarowania Majątkiem
Wydział Zbywania
i Nabywania Nieruchomości

ul. Piotrkowska 104
 90 - 926 Łódź
 tel.: +48 42 638 44 73
 fax.: +48 42 638 43 98

e-mail: s.lewinska@uml.lodz.pl
www.uml.lodz.pl