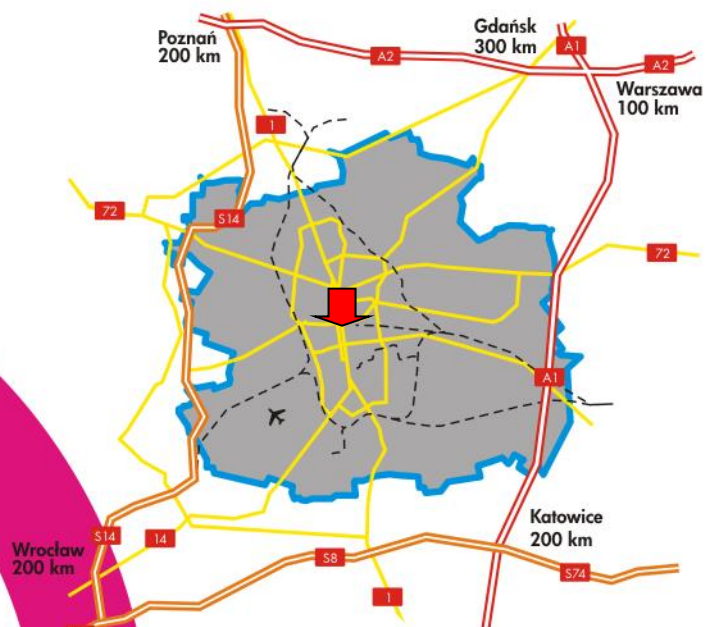
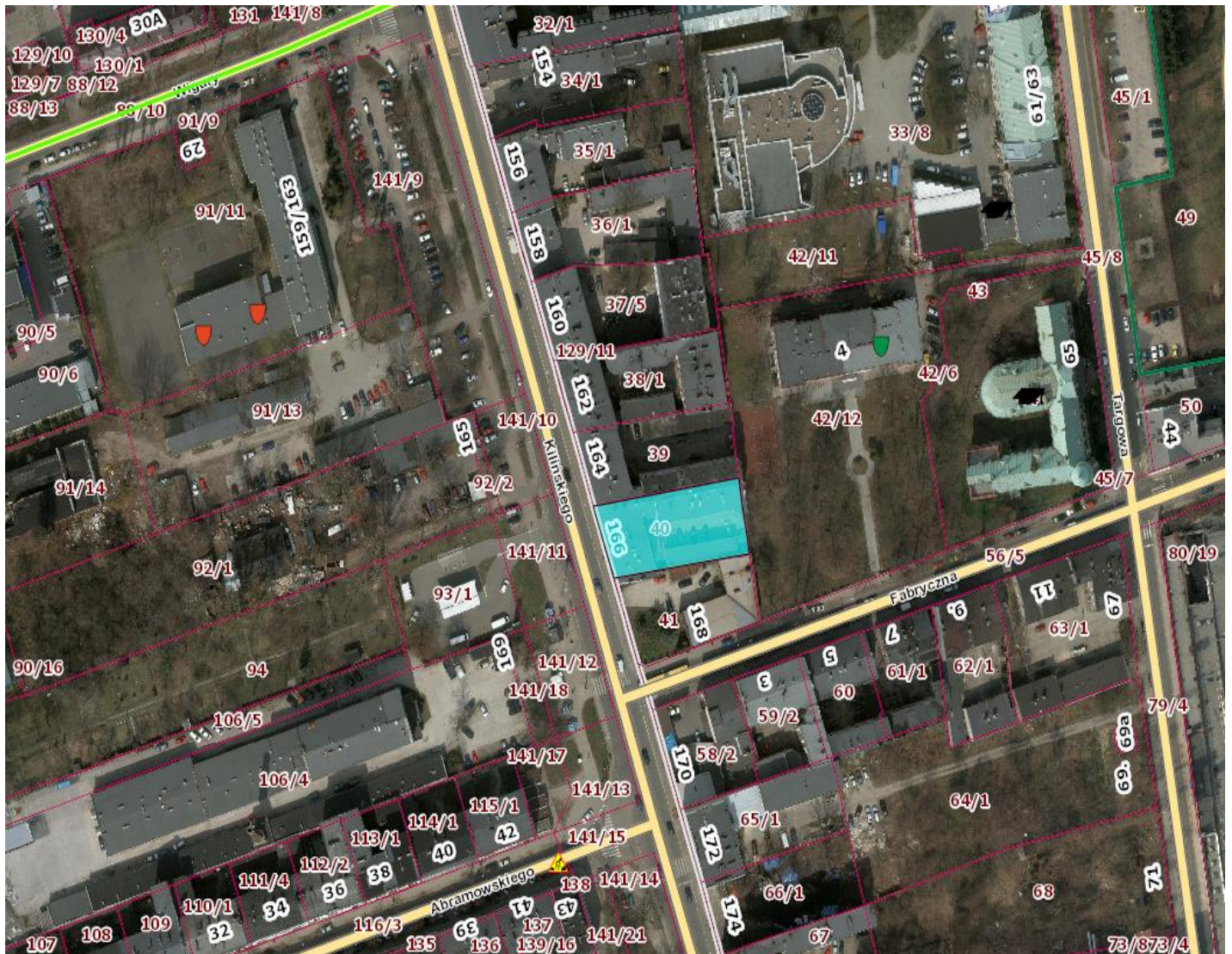


# ul. Kilińskiego 166 / Łódź

Oferta sprzedaży udziału w nieruchomości



# ul. Kilińskiego 166 / Łódź

<b><u>Dane geodezyjne:</u></b>	dz. 40, obręb W-25
<b><u>Powierzchnia [m<sup>2</sup>]:</u></b>	1129
<b><u>Lokacja:</u></b>	Łódź - Widzew
<b><u>Opis:</u></b>	Nieruchomość zabudowana budynkiem mieszkalnym oraz budynkiem gospodarczym.
<b><u>Przeznaczenie terenu:</u></b>	Zgodnie ze „Studium uwarunkowań i kierunków zagospodarowania przestrzennego Miasta Łodzi” nieruchomość zaliczona została do „terenów usług metropolitarnych” – oznaczonych symbolem UM (brak planu zagospodarowania terenu)
<b><u>Rodzaj oferty:</u></b>	sprzedaż
<b><u>Status prawny:</u></b>	Nieruchomość stanowi współwłasność Miasta Łodzi w 5/8 części.
<b><u>Cena wywoławcza:</u></b>	
<b><u>Data przetargu:</u></b>	



## Ł

### Łódź i region

#### **Obszar:**

- położenie centralna Polska
- powierzchnia Łodzi: 293,25 km<sup>2</sup>
- powierzchnia aglomeracji łódzkiej: 1836,2 km<sup>2</sup>

#### **Komunikacja:**

- Autostrady: A1, A2
- Lotnisko im. Wł. Reymonta
- Kolej – 5 dworców, połączenia z całą Polską, szybkie połączenia z Warszawą

#### **Kontakt:**

**Urząd Miasta Łodzi**  
**Departament**  
**Gospodarowania Majątkiem**  
**Wydział Zbywania**  
**i Nabywania Nieruchomości**

ul. Piotrkowska 104  
 90 - 926 Łódź  
 tel.: +48 42 638 44 73  
 fax.: +48 42 638 43 98

e-mail: [s.lewinska@uml.lodz.pl](mailto:s.lewinska@uml.lodz.pl)  
[www.uml.lodz.pl](http://www.uml.lodz.pl)