

DK2-BPS-III.30224.4.2017
Biuro ds. Partycypacji Społecznej i Zdrowia
Partycypacji Społecznej

13-02-2017



197 podpis
BUDŻET
OBYWATELSKI

Siolek

**FORMULARZ ZGŁOSZENIOWY
PROPOZYCJI ZADANIA
DO BUDŻETU OBYWATELSKIEGO 2017/2018**

Grzegorz Justyński
DYREKTOR

13/02/2017
KIEROWNIK
Adam Pasiek

Numer identyfikacyjny zadania, tzw. ID
(wypełnia Biuro ds. Partycypacji Społecznej)

30004BC

1. TYTUŁ ZADANIA (do 15 wyrazów)

Usprawnienia piesze i rowerowe w okolicach Manufaktury – budowa brakujących łączników

2. LOKALIZACJA ZADANIA,

tj. wskazanie konkretnego miejsca: ulicy z numerem albo przynajmniej rejonu ulic, terenu instytucji albo placówki, parku (informacje związane z daną lokalizacją można sprawdzić na mapce dostępnej przez link na stronie www.lodz.pl/budzet_obywatelski/2018)

Okolice skrzyżowań Drewnowska / Karskiego i Drewnowska / Piwna

2a. NUMERY EWIDENCYJNE DZIAŁEK (wypełnienie punktu nie jest konieczne)

B46-76/64, B46-314/16, B46-314/14

3. RODZAJ ZGŁASZANEGO ZADANIA

- PONADOSIEDLOWE
 OSIEDLOWE (wpisz poniżej nazwę osiedla)

Bałuty Centrum

(w przypadku braku, nazwę osiedla uzupełnia Biuro ds. Partycypacji Społecznej)

4. KRÓTKI OPIS ZADANIA WRAZ Z JEGO ELEMENTAMI SKŁADOWYMI

np. ile ławek, ile i jakich drzew ma zostać uwzględnione (do 60 wyrazów)

- wykonanie łączników chodnikowych od przejść dla pieszych przez ul. Karskiego i Drewnowską do parkingu Manufaktury - w miejsce obecnych wydeptanych ścieżek
- wykonanie fragmentu drogi rowerowej jako czwartego (podporządkowanego) wlotu skrzyżowania Drewnowska/Piwna. Połączenie z jezdnią ul. Drewnowskiej powinno być wykonane tak, by dodatkowo ułatwić włączenie się w ul. Drewnowską dla jadących w kierunku wschodnim (łagodny łuk)

5. SZACUNKOWE KOSZTY BRUTTO ZADANIA

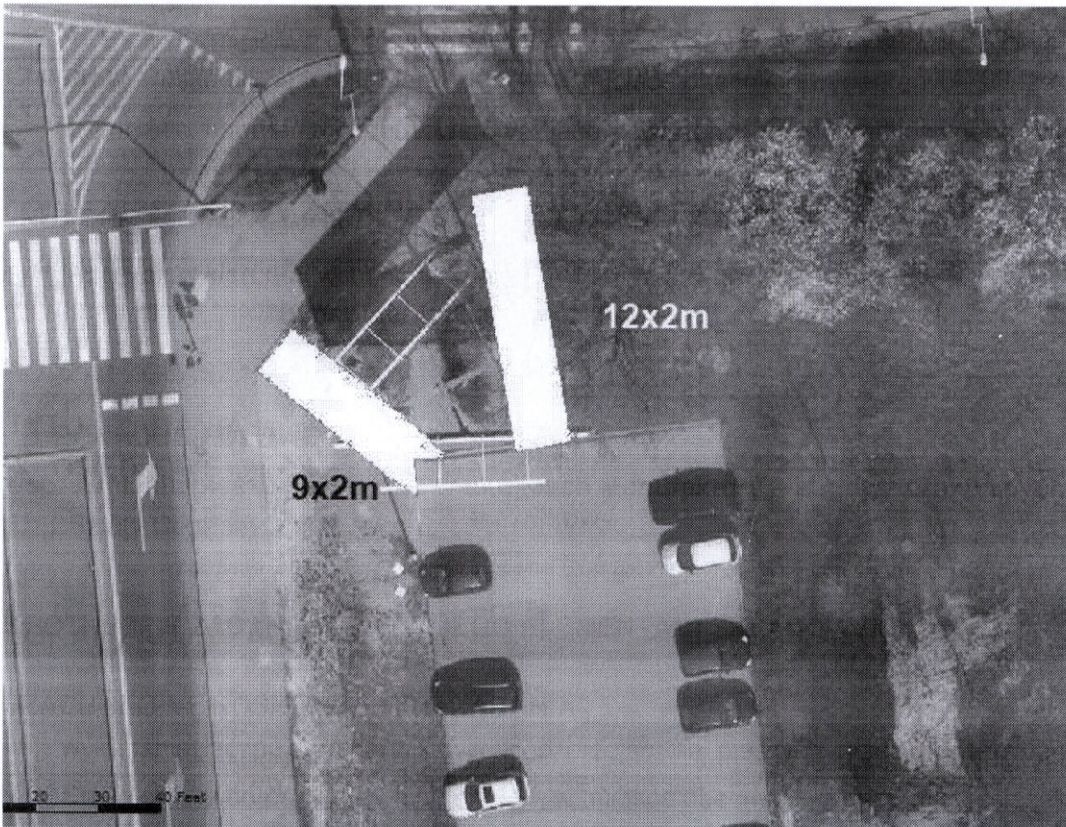
SKŁADOWE CZĘŚCI ZADANIA	KOSZTY SZACUNKOWE
1. Chodniki (42m ² x 350zł/m ²)	14700 zł
2. Droga rowerowa (18m ² + oznakowanie)	7300 zł
ŁĄCZNIE:	22000 zł

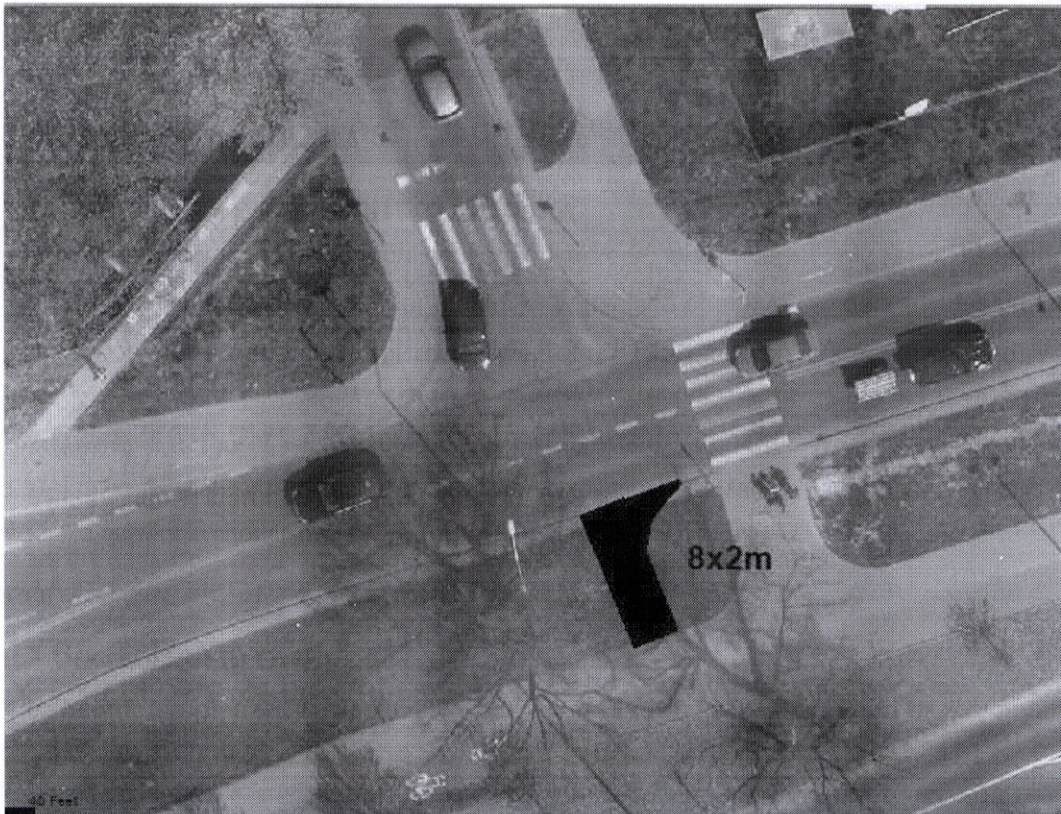
6. OPIS SZCZEGÓŁOWY ZADANIA *(wypełnienie punktu nie jest obowiązkowe)*

Podczas realizacji projektu korzystne byłoby skontaktować się z Manufakturą, prosząc o obniżenie krawężnika na wlocie chodników.

Rysunki poglądowe:







7. UZASADNIENIE POTRZEBY REALIZACJI ZADANIA

Chodniki w pobliżu skrzyżowania Drewnowska-Karskiego: poprawa komfortu pieszych zmierzających najkrótszą drogą (na skos przez parking) w kierunku Manufaktury.

Łącznik rowerowy Drewnowska - Piwna: umożliwienie bezpośredniego połączenia ul. Piwnej z drogą rowerową (wedle wyników European Cycling Challenge dość popularna relacja), jak też zjechania z drogi rowerowej w ul. Drewnowską dla jadących w kierunku wschodnim.

8. INFORMACJA O ZASADACH DOSTĘPNOŚCI PROPONOWANEGO ZADANIA

(jeśli dotyczy, należy podać w jakich godzinach, dniach tygodnia czy miesiąca, korzystanie odpłatne/nieodpłatne itp.)

9. ODBIORCY/BENEFICJENCI PROPONOWANEGO ZADANIA

dzieci

młodzież

dorośli

seniorzy

rodziny

inni jacy?

Piesi, rowerzyści – wszystkie grupy wiekowe