

p. M. Dziatlik DK2-1573-11.3020.4.8 2017

DYREKTOR
Grzegorz Justyński

p. J. Goishe
GŁÓWNY SPECJALISTA
Iwona Dziatlik

URZĄD
Departament Komunikacji
Biuro ds. Partycypacji Społecznej

BUDŻET
OBYWATELSKI

**FORMULARZ ZGŁOSZENIOWY
PROPOZYCJI ZADANIA
DO BUDŻETU OBYWATELSKIEGO 2017/2018**

15-02-2017

L.dz. 266 podpis b. Dziatlik

Numer identyfikacyjny zadania, tzw. ID
(wypełnia Biuro ds. Partycypacji Społecznej)

B0008BZ

1. TYTUŁ ZADANIA (do 15 wyrazów)

Rowerem wzdłuż Aleksandrowskiej i Limanowskiego po północnej stronie wiaduktu

2. LOKALIZACJA ZADANIA,
tj. wskazanie konkretnego miejsca: ulicy z numerem albo przynajmniej rejonu ulic, terenu instytucji albo placówki, parku (informacje związane z daną lokalizacją można sprawdzić na mapce dostępnej przez link na stronie www.lodz.pl/budzet_obywatelski/2018)

Chodnik na wiadukcie Limanowskiego/Aleksandrowska od Wareckiej do Brukowej ze skrzyżowaniem w Brukowej, skrzyżowanie Brukowa/Helska

2a. NUMERY EWIDENCYJNE DZIAŁEK (wypełnienie punktu nie jest konieczne)

3. RODZAJ ZGŁASZANEGO ZADANIA

- PONADOSIEDLOWE
- OSIEDLOWE (wpisz poniżej nazwę osiedla)

Bałuty Zachodnie
(w przypadku braku, nazwę osiedla uzupełnia Biuro ds. Partycypacji Społecznej)

4. KRÓTKI OPIS ZADANIA WRAZ Z JEGO ELEMENTAMI SKŁADOWYMI
np. ile ławek, ile i jakich drzew ma zostać uwzględnione (do 60 wyrazów)

- wyznaczenie ciągu pieszo-rowerowego na chodniku po północnej stronie wiaduktu Aleksandrowska/Limanowskiego od ul. Wareckiej do Brukowej, wraz z fragmentem po zachodniej stronie Brukowej od Limanowskiego do Helskiej
- wyznaczenie przejazdu wzdłuż przejścia dla pieszych przez Brukową przy Helskiej (sygnalizacja ze wspólną blendą)
- wyznaczenie ciągu pieszo-rowerowego od przejazdu do pierwszego wjazdu do posesji przy ul. Helskiej po wschodniej stronie skrzyżowania Brukowa / Helska, z miejscowym poszerzeniem chodnika

5. SZACUNKOWE KOSZTY BRUTTO ZADANIA

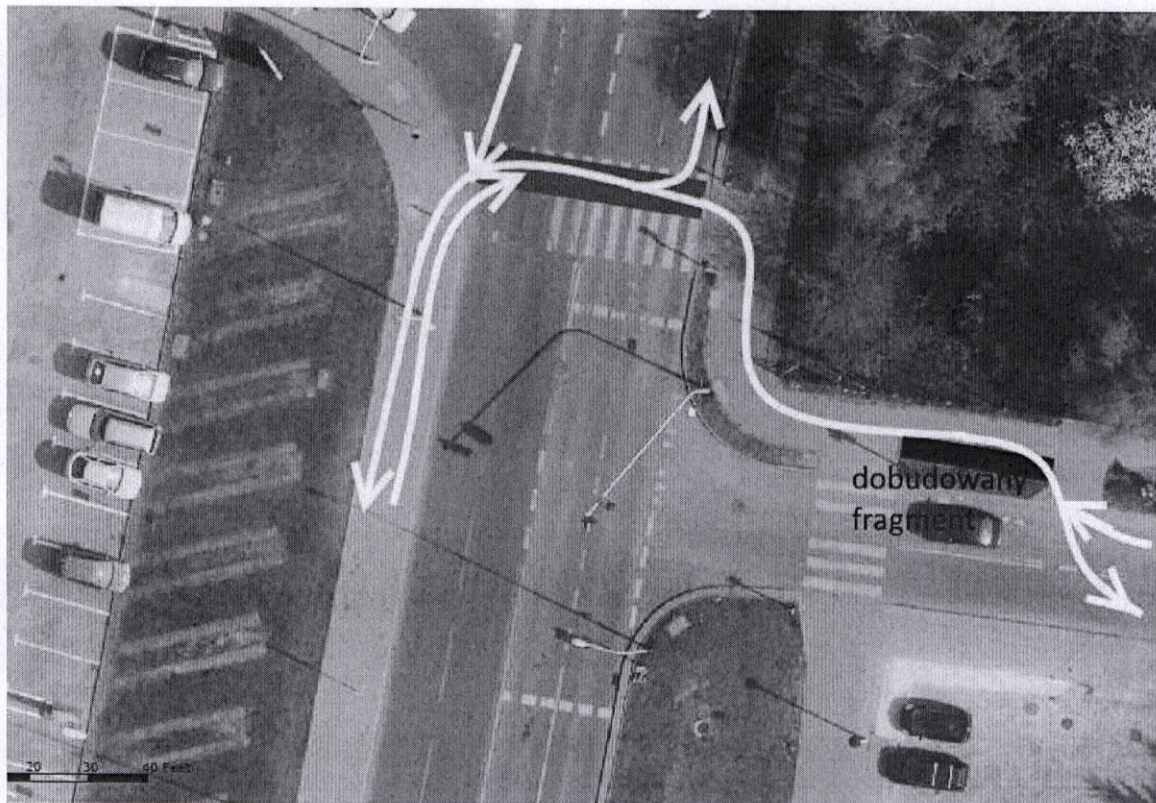
SKŁADOWE CZĘŚCI ZADANIA	KOSZTY SZACUNKOWE
1. Poszerzenie chodnika (14m ² x350zł/m ²)	4900 zł
2. Wyznaczenie przejazdu (13m)	7400 zł
3. Oznakowanie pionowe ciągu (4xC16/C13, 3xC13a)	3500 zł
ŁĄCZNIE:	15800 zł

6. OPIS SZCZEGÓŁOWY ZADANIA *(wypełnienie punktu nie jest obowiązkowe)*

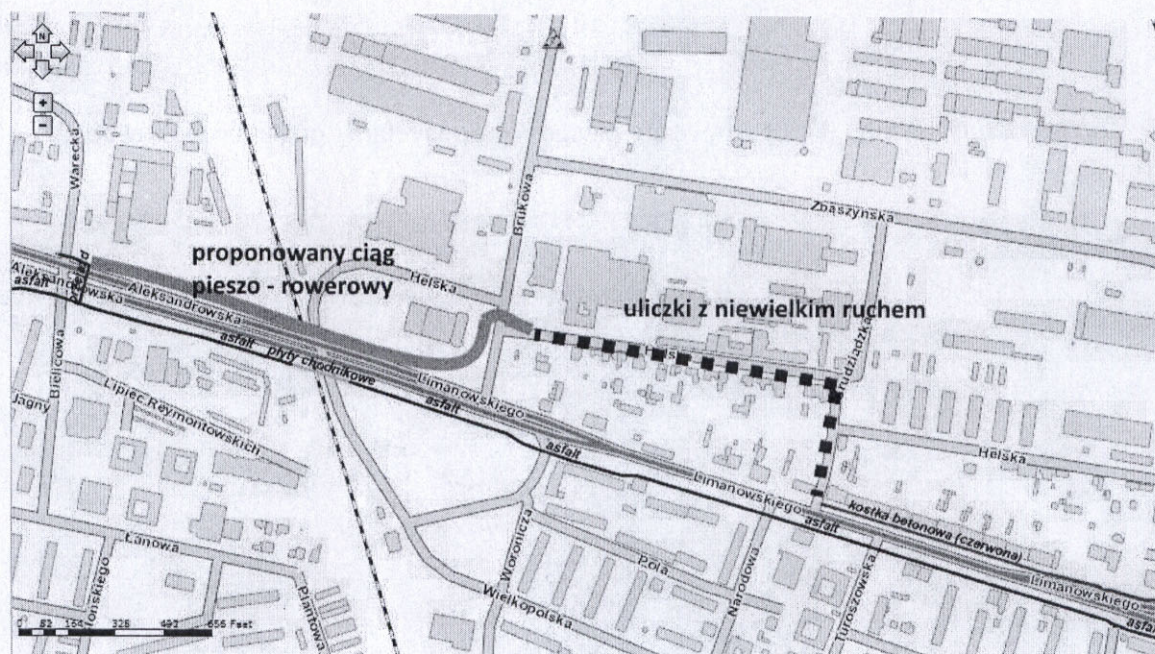
Konieczne poszerzenie chodnika z 1,5m do 3m na odcinku ok. 9m od przejścia dla pieszych przez Helską do pierwszego wjazdu do posesji:



Dostępne kierunki jazdy (konieczny ciąg pieszo-rowerowy tam, gdzie linie prowadzą na chodnik):



Nowe połączenie po północnej stronie Limanowskiego:



7. UZASADNIENIE POTRZEBY REALIZACJI ZADANIA

Obecnie ruch rowerowy od strony Teofilowa odbywa się na jednej nitce drogi rowerowej po południowej stronie wiaduktu. Na jego środku jest przewężenie oznakowane jako chodnik z dopuszczonym ruchem rowerowym, tak wąskie że wyminięcie dwóch rowerzystów lub rowerzysta z pieszym jest niemożliwe i ruch odbywać się musi wahadłowo. Przy wzrastającym z roku na rok ruchu rowerowym z czasem może to powodować utrudnienia i chwilowe zatory. Stworzenie ciągu pieszo-rowerowego po północnej stronie (gdzie jest szerzej - tak jak na wiadukcie na Kopcińskiego gdzie CPR istnieje i można się wyminąć) stworzyłoby alternatywne połączenie po północnej stronie Limanowskiego z wykorzystaniem ul. Wareckiej i Grunwaldzkiej (obie o niewielkim ruchu) oraz skomunikowało bezpośrednio z ul. Brukową. Pomogłoby to rozładować część ruchu, biegnącego dalej ul. Limanowskiego, (gdzie między Włókniarzy a Grunwaldzką również po północnej stronie powstać ma ciąg pieszo - rowerowy z ubiegłorocznej edycji BO), drogą rowerową wzdłuż Włókniarzy na północ czy też w stronę Teofilowa Przemysłowego (skręt w Warecką itd.)

8. INFORMACJA O ZASADACH DOSTĘPNOŚCI PROPONOWANEGO ZADANIA

(jeśli dotyczy, należy podać w jakich godzinach, dniach tygodnia czy miesiąca, korzystanie odpłatne/nieodpłatne itp.)

9. ODBIORCY/BENEFICJENCI PROPONOWANEGO ZADANIA

dzieci młodzież dorośli seniorzy rodziny

inni jacy?

Rowerzyści – wszystkie grupy wiekowe