

e

p. J. Dziatliki DK2-1075 III.3020.4.9.2017

DYREKTOR
Grzegorz Justyński

p. J. Gojska
GŁÓWNY SPECJALISTA
Iwona Dziatlik

URZĄD
Departament Komunikacji
Biuro ds. Partycypacji

BUDŻET
OBYWATELSKI

FORMULARZ ZGŁOSZENIOWY
PROPOZYCJI ZADANIA
DO BUDŻETU OBYWATELSKIEGO 2017/2018

15 -02- 2017

L.dz. 268..... podw. Siwka

Numer identyfikacyjny zadania, tzw. ID
(wypełnia Biuro ds. Partycypacji Społecznej)

B0009BC

1. TYTUŁ ZADANIA (do 15 wyrazów)

Chodnik zamiast błota – utwardzenie wydeptanych ścieżek przy przystanku
Julianowska / Chopina / Żarnowcowa

2. LOKALIZACJA ZADANIA,

tj. wskazanie konkretnego miejsca: ulicy z numerem albo przynajmniej rejonu ulic, terenu instytucji albo placówki, parku
(informacje związane z daną lokalizacją można sprawdzić na mapce dostępnej przez link na stronie
www.lodz.pl/budzet_obywatelski/2018)

Okolice przystanku Julianowska – Chopina i przejścia dla pieszych naprzeciwko ul.
Żarnowcowej.

2a. NUMERY EWIDENCYJNE DZIAŁEK (wypełnienie punktu nie jest konieczne)

B49-16/4, B49-17/2, B49-35/202

3. RODZAJ ZGŁASZANEGO ZADANIA

- PONADOSIEDLOWE
- X OSIEDLOWE (wpisz poniżej nazwę osiedla)

Bałuty Centrum

(w przypadku braku, nazwę osiedla uzupełnia Biuro ds. Partycypacji Społecznej)

4. KRÓTKI OPIS ZADANIA WRAZ Z JEGO ELEMENTAMI SKŁADOWYMI

np. ile ławek, ile i jakich drzew ma zostać uwzględnione (do 60 wyrazów)

Utworzenie fragmentu chodnika w miejscu wydeptanych ścieżek:

- od przejścia dla pieszych Julianowska / Żarnowcowa do przystanku autobusowego Julianowska / Chopina przy jezdni
- od chodnika i przejścia dla pieszych na skos do parkingu przy budynku i wewnętrznej uliczki

5. SZACUNKOWE KOSZTY BRUTTO ZADANIA

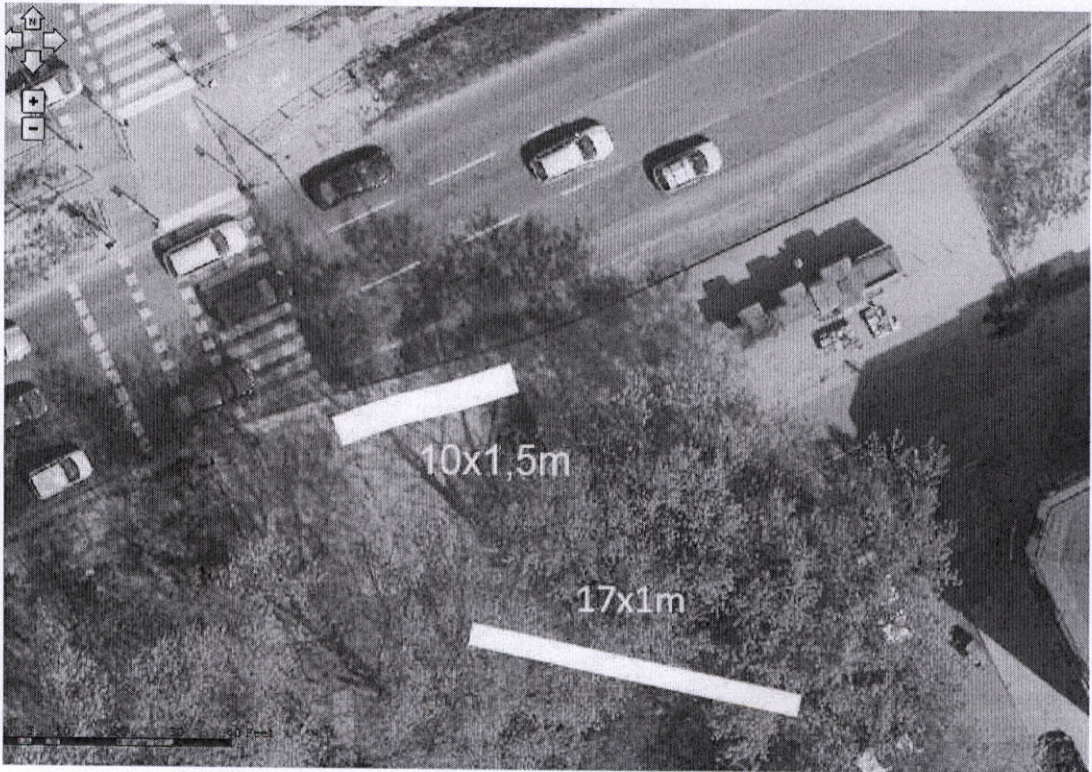
SKŁADOWE CZĘŚCI ZADANIA	KOSZTY SZACUNKOWE
1. Budowa chodnika przy jezdni 15m ² x 350zł/m ²	5250 zł
2. Budowa chodnika w stronę uliczki 17m ² x 350zł/m ²	5950 zł
ŁĄCZNIE:	11200 zł

6. OPIS SZCZEGÓŁOWY ZADANIA (wypełnienie punktu nie jest obowiązkowe)

Wybudowanie chodnika biegnącego od przejścia dla pieszych Julianowska / Żarnowcowa do przystanku autobusowego Julianowska / Chopina w miejscu obecnej wydeptanej ścieżki przy jezdni. Chodnik nie musi przylegać bezpośrednio do jezdni, może być od niego odsunięty np. o 0,5 – 1m (jak obecna ścieżka).



Wybudowanie chodnika biegnącego od przejścia dla pieszych na skos w stronę bloków (łączy się z uliczka osiedlową).



7. UZASADNIENIE POTRZEBY REALIZACJI ZADANIA

Obecny układ chodników zmusza pieszych idących do przystanku do chodzenia naokoło i nadkładania drogi – wskutek czego wiele osób idzie na skróty wydeptując ścieżkę. Budowa chodników w tych miejscach poprawi zarówno bezpieczeństwo i komfort pieszych, dojście do przystanku autobusowego Julianowska / Chopina, jak też estetykę okolicy.

8. INFORMACJA O ZASADACH DOSTĘPNOŚCI PROPONOWANEGO ZADANIA

(jeśli dotyczy, należy podać w jakich godzinach, dniach tygodnia czy miesiąca, korzystanie odpłatne/nieodpłatne itp.)

9. ODBIORCY/BENEFICJENCI PROPONOWANEGO ZADANIA

dzieci

młodzież

dorośli

seniorzy

rodziny

inni jacy?

Piesi, pasażerowie MPK korzystający z przystanku Julianowska / Chopina (wszystkie grupy wiekowe)