

Kier. A. Poniak
p.o. ZASTĘPCY DYREKTORA
Biura ds. Partycypacji Społecznej
K. Szymiarczyk
Kuratorium Lubińskiego

RPW/12 46 37/2017
GŁÓWNY SPECJALISTA
Działka

URZĄD MIASTA ŁÓDZI
DEPARTAMENT OBSŁUGI I ADMINISTRACJI
WYDZIAŁ ZARZĄDZANIA KONTAKTAMI Z MIEZSZKAŃCAMI
Oddział ds. Informacyjno-Kancelaryjnej
Obsługi Mieszkańców

13-03-2017

2017

URZĄD MIASTA ŁÓDZI
DEPARTAMENT KOMUNIKACJI I OBYWATELSKIEJ
Biuro ds. Partycypacji Społecznej

13-03-2017

L.dz. 14/17 podpis Szymiarczyk

FORMULARZ ZGŁOSZENIOWY
PROPOZYCJI ZADANIA
DO BUDŻETU OBYWATELSKIEGO 2017/2018

Numer identyfikacyjny zadania, tzw. ID
(wypełnia Biuro ds. Partycypacji Społecznej)

B0172BC

1. TYTUŁ ZADANIA (do 15 wyrazów)

DRZEWA NA ZACHODNIEJ

2. LOKALIZACJA ZADANIA,

tj. wskazanie konkretnego miejsca: ulicy z numerem albo przynajmniej rejonu ulic, terenu instytucji albo placówki, parku
(informacje związane z daną lokalizacją można sprawdzić na mapce dostępnej przez link na stronie
www.lodz.pl/budzet_obywatelski/2018)

ZACHODNIA STRONA UL. ZACHODNIEJ NA ODCINKU
WZDEK MANUFACTURY

2a. NUMERY EWIDENCYJNE DZIAŁEK (wypełnienie punktu nie jest konieczne)

3. RODZAJ ZGŁASZANEGO ZADANIA

- PONADOSIEDLOWE
 OSIEDLOWE (wpisz poniżej nazwę osiedla)

BAKUTY - CENTRUM

(w przypadku braku, nazwę osiedla uzupełnia Biuro ds. Partycypacji Społecznej)

4. KRÓTKI OPIS ZADANIA WRAZ Z JEGO ELEMENTAMI SKŁADOWYMI

np. ile ławek, ile i jakich drzew ma zostać uwzględnione (do 60 wyrazów)

POSADZENIE SZPALERU DRZEW UZUPEŁNIAJĄCYM ZACHODNIĄ
PIERZĘ UL. ZACHODNIEJ NA ODCINKU WZDEK
TERENU MANUFACTURY.
DEBY SYMPLEKOWE "FASTIGIATA" (KOLUMNOWE)
- 17 szt. - 19 szt.
1 KLON Czerwony ACER RUBRUM
SADZONKI WYS. 350 CM

5. SZACUNKOWE KOSZTY BRUTTO ZADANIA

SKŁADOWE CZĘŚCI ZADANIA	KOSZTY SZACUNKOWE
1. 18 szt, SADZONEK DREW (20 szt.)	9.000 zł
2.	zł
3.	zł
4.	zł
5.	zł
ŁĄCZNIE:	9.000 zł

6. OPIS SZCZEGÓŁOWY ZADANIA (wypełnienie punktu nie jest obowiązkowe)

W przypadku braku miejsca, proszę dołączyć dodatkową kartkę z dokończeniem opisu.

7. UZASADNIENIE POTRZEBY REALIZACJI ZADANIA

SPALER DRZEW UPORZĄDKUJE CHAOS PRZESTRZENNY TEGO MIEJSCA, UZUPEKNI OBUJĘĆ ULICY WZDŁUŻ ISTNIEJĄCEGO PARKINGU.

DOBÓR DRZEW WOLNOUWYMACHAJĄCYCH MIE ZASŁONI WIDOCZNOŚCIĄ W GŁĘBI BUDYNKÓW "MANIFAKTUR", A CIERWONY WŁON KONTROWANĄ SIĘCZĄ ZAALCENTUJE WEJŚCIE NA TEREN DELEGATURY UMK W PAŁACU FOMANSKIEGO I DALEJ NA TEREN MANIFAKTUR.

8. INFORMACJA O ZASADACH DOSTĘPNOŚCI PROPONOWANEGO ZADANIA

(jeśli dotyczy, należy podać w jakich godzinach, dniach tygodnia czy miesiąca, korzystanie odpłatne/nieodpłatne itp.)

OBOWIĄZKOWO DOSTĘPNE

9. ODBIORCY/BENEFICJENCI PROPONOWANEGO ZADANIA

dzieci

młodzież

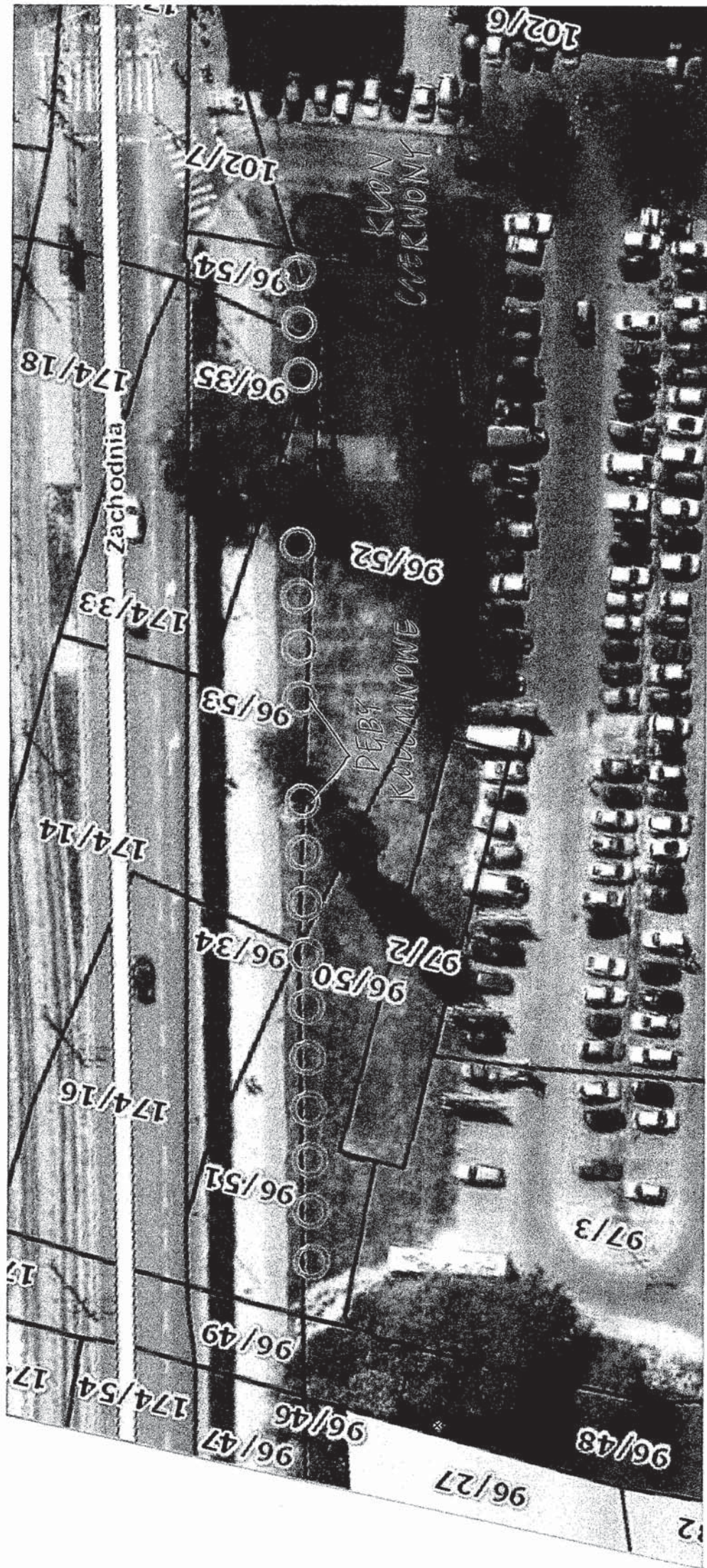
dorośli

seniorzy

rodziny

inni jacy?

MIESZKANCY KODU I IN.



ZAKAŻNIK GRAFICNY DO WNIOSKU
 " DRZEWA NA ZACHODNIEJ"
 MAPA Z PROPOZYCJĄ NA SADZENI

M. M. M.