

1. Kalendarium  
23/02/2017  
KIEROWCA  
p. kier. A. Pojsiek



RPW/86676/2017  
Data: 2017-02-21

DYREKTOR  
Grzegorz Justyński

p. kier. A. Pojsiek

URZĄD MIASTA ŁODZI  
DEPARTAMENT OBSŁUGI I ADMINISTRACJI  
WYDZIAŁ ZARZĄDZANIA KONTAKTAMI Z MIESZKAŃCAMI  
Oddział ds. ... Mieszkańców

BUDŻET  
OBYWATELSKI  
Biuro ds. Partycypacji Społecznej

FORMULARZ ZGŁOSZENIOWY  
PROPOZYCJI ZADANIA  
DO BUDŻETU OBYWATELSKIEGO 2017/2018

21-02-2017

91-065 200... dnia 47

22-02-2017  
L.dz. 373 podpis: [signature]

Numer identyfikacyjny zadania, tzw. ID  
(wypełnia Biuro ds. Partycypacji Społecznej)

L.dz. .... zat. .... podpis. ....  
P001858

DW2-BPS-III.3020.6.18.2017

1. TYTUŁ ZADANIA (do 15 wyrazów)

"Odnowienie dziedzińca dla Seniorów - złota jesień  
w przestrzeni 2-go Domu Pomocy Społecznej w Łodzi"

2. LOKALIZACJA ZADANIA,

tj. wskazanie konkretnego miejsca: ulicy z numerem albo przynajmniej rejonu ulic, terenu instytucji albo placówki, parku  
(informacje związane z daną lokalizacją można sprawdzić na mapce dostępnej przez link na stronie  
[www.lodz.pl/budzet\\_obywatelski/2018](http://www.lodz.pl/budzet_obywatelski/2018))

Zadanie jest zlokalizowane na terenie 2-go Domu Pomocy Społecznej  
w Łodzi, przy ulicy 28-Putku Strzelców Kaniowskich 32. Prawo do własności  
dla terenu proponowanego zadania, ma Miasto Łódź.

2a. NUMERY EWIDENCYJNE DZIAŁEK (wypełnienie punktu nie jest konieczne)

Numer ewidencyjny działki to: 100/1

3. RODZAJ ZGŁASZANEGO ZADANIA

- PONADOSIEDLOWE
- OSIEDLOWE (wpisz poniżej nazwę osiedla)

Osiedle Stare-Polesie  
(w przypadku braku, nazwę osiedla uzupełnia Biuro ds. Partycypacji Społecznej)

4. KRÓTKI OPIS ZADANIA WRAZ Z JEGO ELEMENTAMI SKŁADOWYMI

np. ile ławek, ile i jakich drzew ma zostać uwzględnione (do 60 wyrazów)

Zadanie ma na celu modernizację dziedzińca na terenie,  
2-go Domu Pomocy Społecznej w Łodzi; tak aby mieszkający tu  
osoby mogły spędzać czas na świeżym powietrzu, ciesząc się z ziemi,  
nową zielenią, pojawieniem się ławek, parasoli, kneset, stołów, nowych  
pieszych ścieżek, miejsc rekreacji oraz wypoczynku w istotny sposób  
poprawiając jakość życia Seniorów naszego Domu.  
Złota jesień powinna mieć się młodość.

## 5. SZACUNKOWE KOSZTY BRUTTO ZADANIA

SKŁADOWE CZĘŚCI ZADANIA	KOSZTY SZACUNKOWE	
1. Wyposażenie dziedzińca, w tym: grill, stoły, ławki, parasole, ogrodzenie, huśtawki, meble ogrodowe, donice, altany, ławki, meble ogrodowe, żelazny	35,000	zł
2. Deski kompozytowe na taras oraz oświetlenie zewnętrzne	16,900	zł
3. Brak do utworzenia, w tym płyty, kostka, krawężnik, obrzeża, podjazd do wejścia, palenisko, boluski, przygotowanie namienchni	33,000	zł
4. Ziemia, sztuczne trawnik, ozdobne egrowanie zieleni, rośliny do nasadzenia w tym kwiaty i krzewy	4,100	zł
5. Koszty wykonania	40,000	zł
<b>ŁĄCZNIE:</b>	<b>129,000</b>	<b>zł</b>

## 6. OPIS SZCZEGÓŁOWY ZADANIA (wypełnienie punktu nie jest obowiązkowe)

Proponowane zadanie ma na celu przede wszystkim modernizację dziedzińca 2-go Domu Pomocy Społecznej w Łodzi.

Autorom zadania, jak i całemu otoczeniu Mieszkanek w.w. Domu, bardzo zależy na poprawie jakości pobytu, a także zwiększeniu standardu życia Pensjonariuszek.

Spędzanie czasu na świeżym powietrzu ceni sobie każdy z nas, a Seniorzy szczególnie, gdy mogą w przyjaznej przestrzeni, wśród wygodnych i dostosowanych do ich potrzeb, elementów wyposażenia (dziedzińca) spędzić czas - to znacząco podnosi poziom zadowolenia naszych Mieszkanek.

Pragniemy aby aktualnie szary dziedzińiec - nabral rumieńców (przez nowe wyposażenie dziedzińca), nabral nowego zycia (nasadzenia zieleni, w tym krzewów), proliczności (miejsca wspólnych /wspólnych spotkań i wypoczynku - Mieszkanek, a także z rodzinami i znajomymi).

Nowy dziedzińiec to równowadna roślinność, w tym kwiaty i zieleń całoroczna, pojęcie się ławek, stołów, parasoli, ławek, altany, czy też modernizacja pieszych ścieżek, podjazdu dla wózków inwalidzkich, itd., a wszystko to z myślą o potrzebach mieszkających w 2-gim Domu Pomocy Społecznej, osób starszych często niepełnosprawnych, aby spędzić tutaj czas ponownie nabral ten, w tym także - kalam złotego w jesień ich życia.

W przypadku braku miejsca, proszę dołączyć dodatkową kartkę z dokończeniem opisu.

## 7. UZASADNIENIE POTRZEBY REALIZACJI ZADANIA

Za zasadnością realizacji proponowanego zadania leży dobro Mieszkanek 2-go Domu Pomocy Społecznej w Łodzi.  
Obecna przestrzeń dziedzinca została nadgrzana zebra upływającego czasu. Zadowolone, uczucie komfortu, optymizm i itp. w ogromnej mierze zależą od otoczenia, przestrzeni w której przebywamy. W większym stopniu te cechy wpływają na poziom zdrowia oraz prawidłowej funkcjonowania.  
Dziedziniec Domu, otoczenie nie ma stałego porządku i nie dlatego chcemy to zmienić, poprzez proponowane zadanie i jego realizację.  
Mieszkanek korzysta z przestrzeni dziedzinca przez cały rok a w okresie wiosna-jesień szczególnie intensywnie.  
Zrealizowanie tego zadania może poprawić odbiór rzeczywistości i nastawienie do życia wśród naszych Mieszkanek a także ich zdrowie i stan ogólny

## 8. INFORMACJA O ZASADACH DOSTĘPNOŚCI PROPONOWANEGO ZADANIA

(jeśli dotyczy, należy podać w jakich godzinach, dniach tygodnia czy miesiąca, korzystanie odpłatne/nieodpłatne itp.)

Zrealizowane zadanie będzie dostępne dla wszystkich Mieszkanek 2-go Domu Pomocy Społecznej w Łodzi, oraz osób je odwiedzających, w tym rodzin i przyjaciół.

## 9. ODBIORCY/BENEFICJENCI PROPONOWANEGO ZADANIA

dzieci  młodzież  dorośli  seniorzy  rodziny

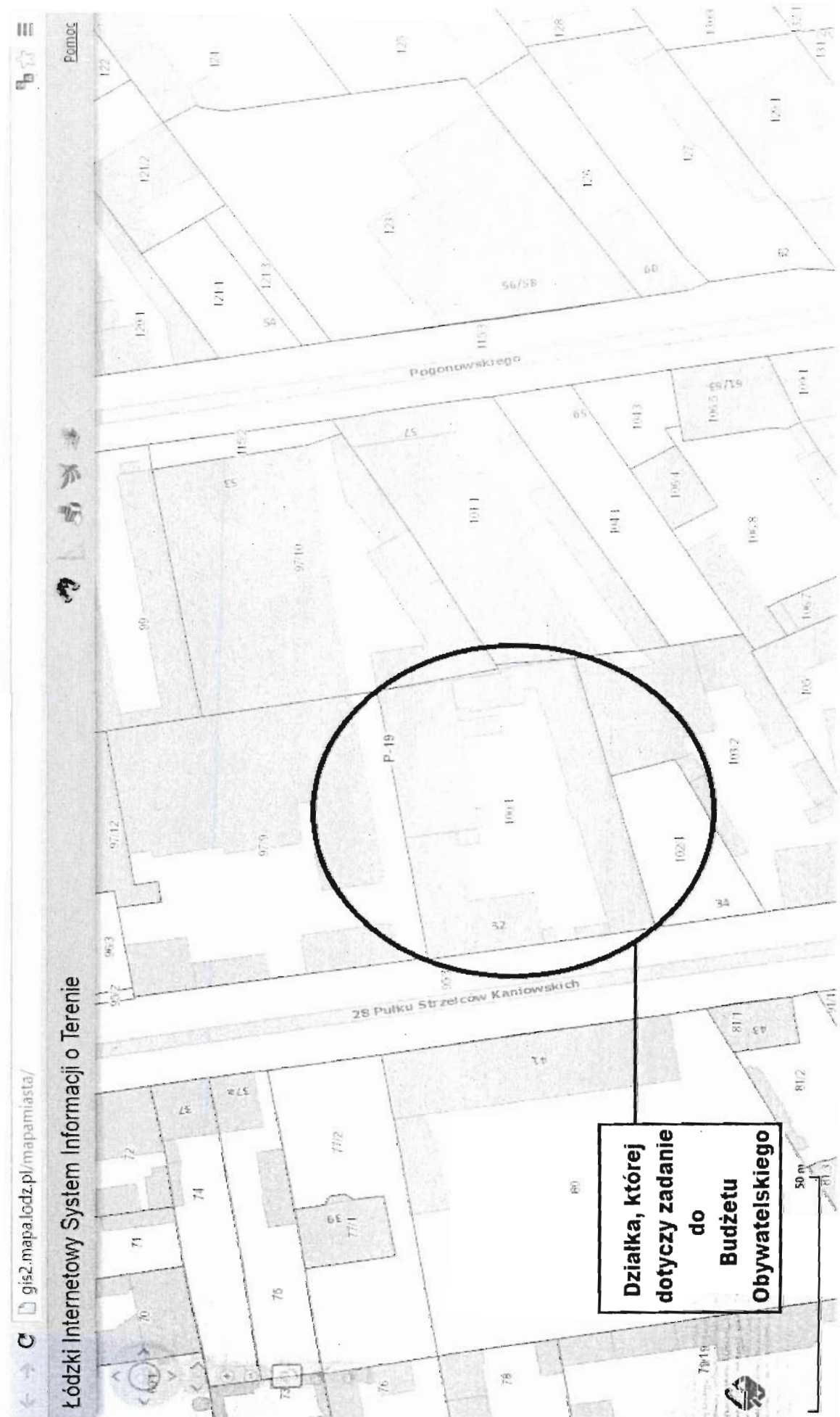
inni jacy?

osoby odwiedzające w tym rodziny, mieszkających w Domu Pomocy Pensjonariuszek



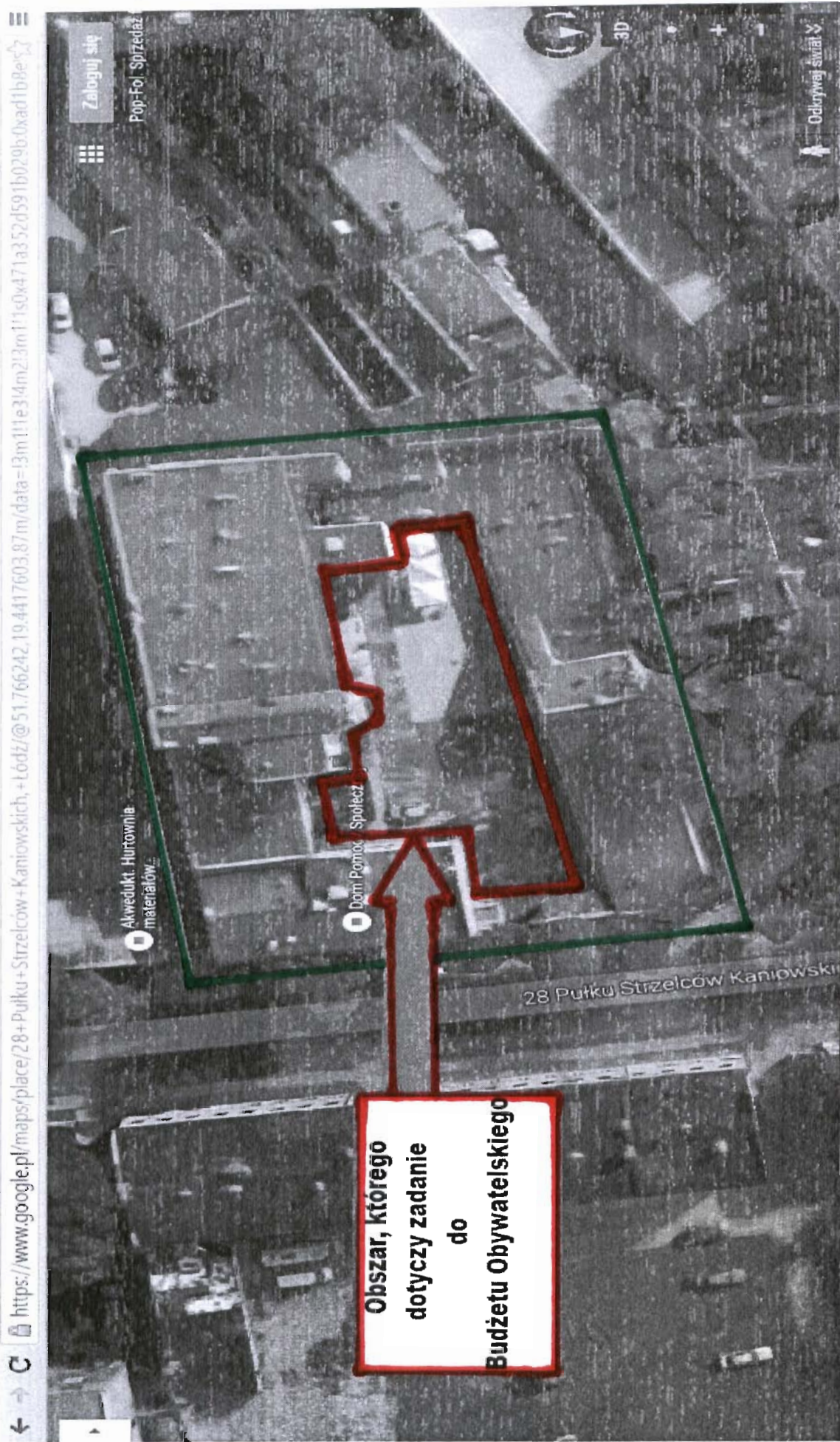
Mapa wskazująca obszar własności działek przez miasto Łódź, wraz z obszarem objętym planem zmian w ramach zadania do Budżetu Obywatelskiego

Źródło: <http://budzet.dlalodzi.info/mapa-wlasnosc-i-terenu/>



Mapa działek w mieście Łodzi z rzutem terenu objętego planem zmian w ramach zadania do Budżetu Obywatelskiego

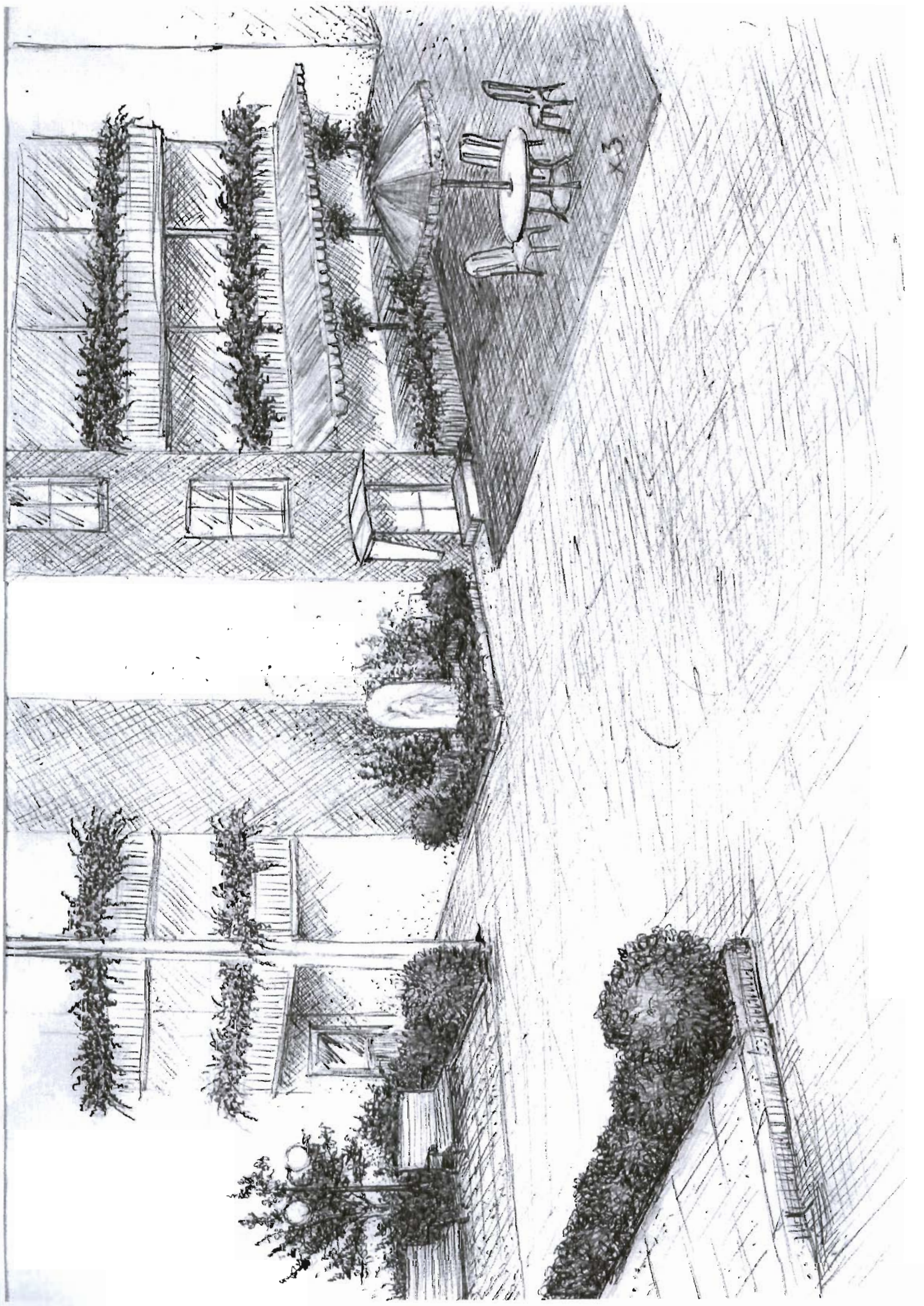
Źródło: <http://gis2.mapa.lodz.pl/mapamiasta/>



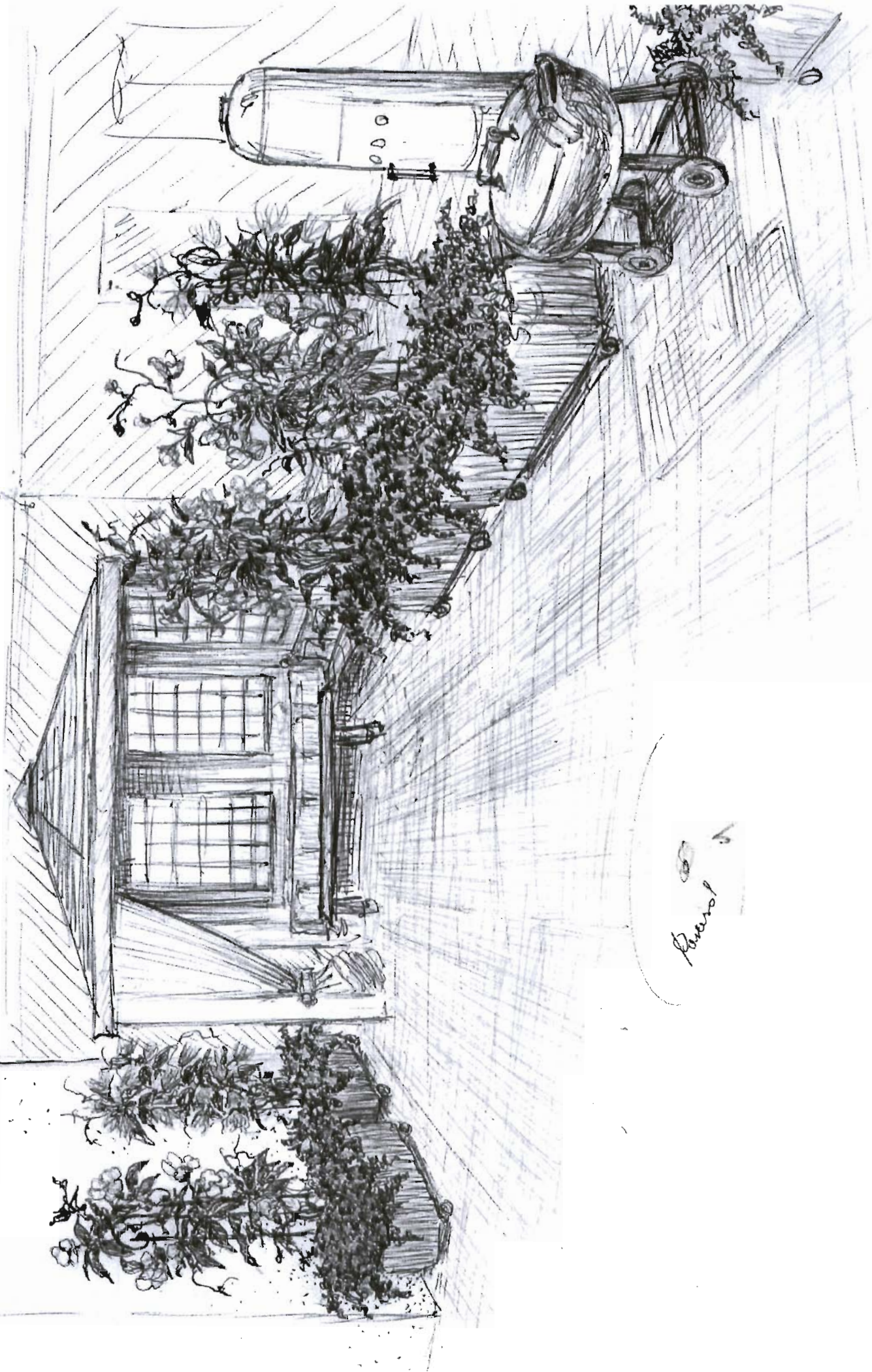
Mapa z rzutem z lotu ptaka dla terenu, podlegającego planom zmian/ modernizacji w ramach załączonego zadania do Budżetu Obywatelskiego

Źródło: <https://www.google.pl/maps/place/28+Pułku+Strzelców+Kaniowskich,+Łódź/@51.766242,19.4417603,87m/data=!3m1!1e3!4m2!3m1!1s0x471a352d591b029b:0xad1b8e92a979ea3a>









General

Str. południowa (w miejscu poprzedniej ekspozycji)

