

Formularz zgłoszeniowy

proponycji zadania do budżetu obywatelskiego na 2017 rok.

11-04-2016

Numer identyfikacyjny zadania, tzw. ID.

(wpisuje Biuro ds. Partycypacji Społecznej w Departamencie Komunikacji Społecznej i Zdrowia Urzędu Miasta Łodzi)

B0038BD

1. Tytuł zadania (do 15 wyrazów)

Oznakowanie skrzyżowania ulic Janschera i Niemcewskiego.

2. Lokalizacja zadania (numer działki, rodzaj własności i nazwę osiedla, do którego należy dana działka można sprawdzić na mapce dostępnej przez link na stronie www.lodz.pl/budzet_obywatelski/2017)

Osiedle Bałuty-Doty, ul. Janschera dz. nr 809/15 oraz ul. Niemcewskiego dz. nr 809/14.

3. Rodzaj zgłaszanego zadania:

 PONADOSIEDLOWE OSIEDLOWE (wpisz poniżej nazwę osiedla)

Bałuty-Doty

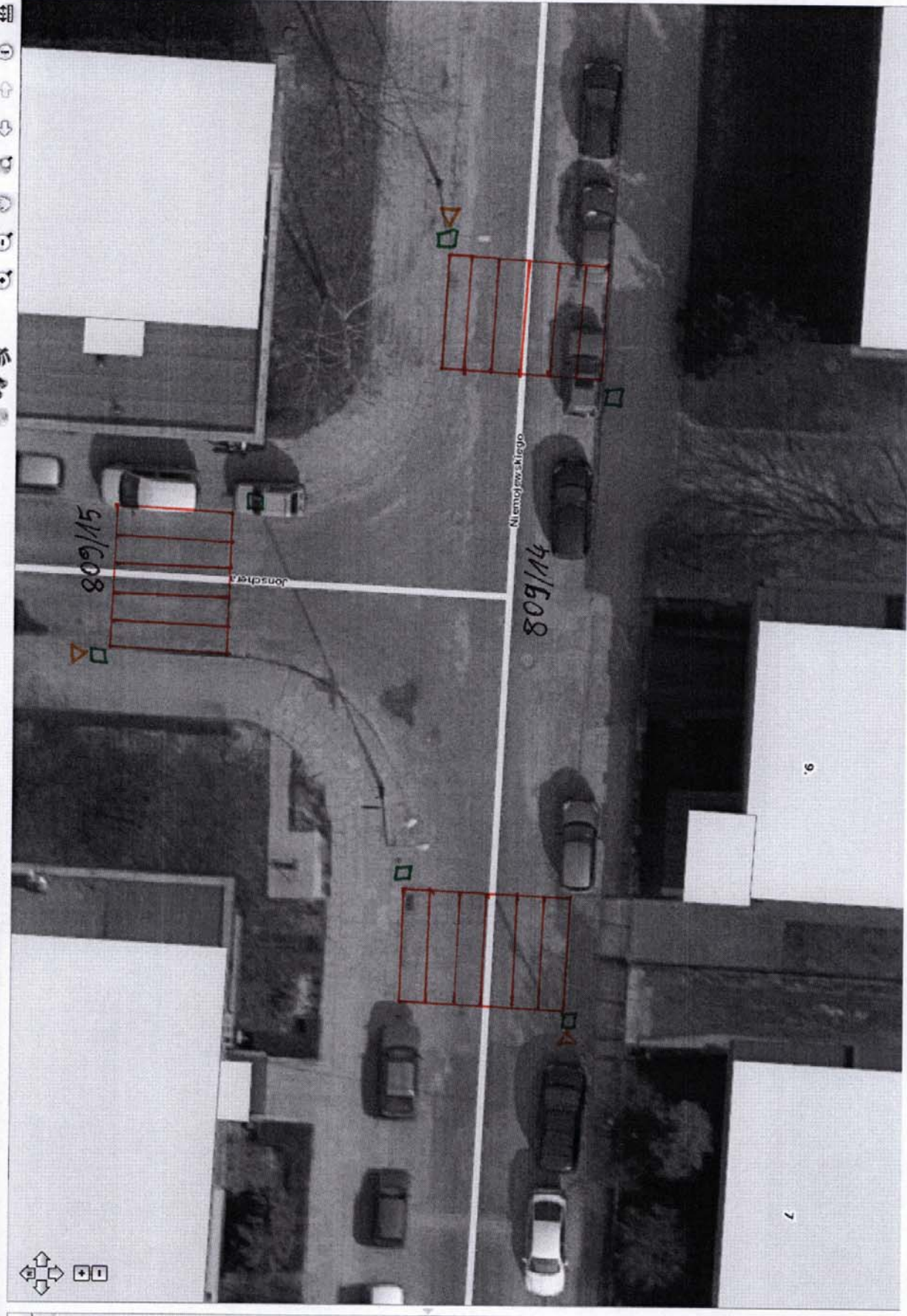
(w przypadku braku, nazwę osiedla uzupełnia Biuro ds. Partycypacji Społecznej w Departamencie Komunikacji Społecznej i Zdrowia Urzędu Miasta Łodzi)

4. Krótki opis zadania wraz z jego elementami składowymi, np. ile ławek, ile i jakich drzew ma zostać uwzględnione (do 60 wyrazów)

Wymalowanie na jezdniach pasów przejścia dla pieszych w trzech miejscach oraz ustalenie znaków pionowych: A-5 przed jezdniami do skrzyżowania - łącznie 3 szt. D-6 przed przejściami dla pieszych w każdym kierunku jazdy - łącznie 6 szt.

5. Szacunkowe koszty brutto zadania:

Składowe części zadania	Koszty szacunkowe
Wykonanie oznakowania pionowego	3500,- zł
Wykonanie oznakowania poziomego	3900,- zł
	zł
	zł
ŁĄCZNIE:	7400,- zł



Wyniki

Warstwy

- system informacji miejskiej
- Obszar turystyczny
- Struktura Miasta
 - Obręby
 - Adresy
- Drogi krajowe i wojewódzkie
- Ulica 1:50 00 (-1:150 000)
 - Ulica 1:5 000-1:50 000
 - TocSymbol 0
 - Ulice 0-1:4 999
 - TocSymbol 0
 - Kolej
 - Działki
 - Budynki
 - Cieki
 - Zbiorniki wodne
 - Cmentarze
 - Parki, zieleńce, skwery
 - Lasy miejskie
 - Dzielnice
 - Strefa wielkomiejska
- Ortofotomapa
 - Ortofotomapa 2013
 - Red: Band_1
 - Green: Band_2
 - Blue: Band_3

znak Δ A-5 x 3 ret
 znak \square D-6 x 6 ret