



RPW/75187/2016 P

Data: 2016-04-13

URZĄD MIASTA ŁÓDZI
DEPARTAMENT OBSŁUGI I ADMINISTRACJI
WZDZIAŁ ZARZĄDZANIA KONTAKTAMI Z MIEJSCAŁOŻYMI
Biuro ds. Informacyjno-Komunikacyjnej Obsługi Obywatelidata
wpłynęła 12-04-2016

90-928 Łódź, ul. Piotrkowska 104

Łódź zał. 4 podpis.....

13-04-2016

Formularz zgłoszeniowy

proponycji zadania do budżetu obywatelskiego na 2017 rok.

Numer identyfikacyjny zadania, tzw. ID.

(wpisuje Biuro ds. Partycypacji Społecznej w Departamencie Komunikacji
Społecznej i Zdrowia Urzędu Miasta Łodzi)

G0098CD

1. Tytuł zadania (do 15 wyrazów)

.....Modernizacja tarasu - Przedzskole Miejskie.....
.....nr 129 w Łodzi.....

2. Lokalizacja zadania (numer działki, rodzaj własności i nazwę osiedla, do którego należy dana działka

można sprawdzić na mapce dostępnej przez link na stronie www.lodz.pl/budzet_obywatelski/2017).....Przedzskole Miejskie nr 129, ul. Tatrzańską 100,.....
.....9.3-208 Łódź, osiedle Chojmy - Dąbrowa.....
Nr. działki 100 - źródło: budżet: dla łodzi info/mapy - własności -
terenu /

3. Rodzaj zgłaszanego zadania:

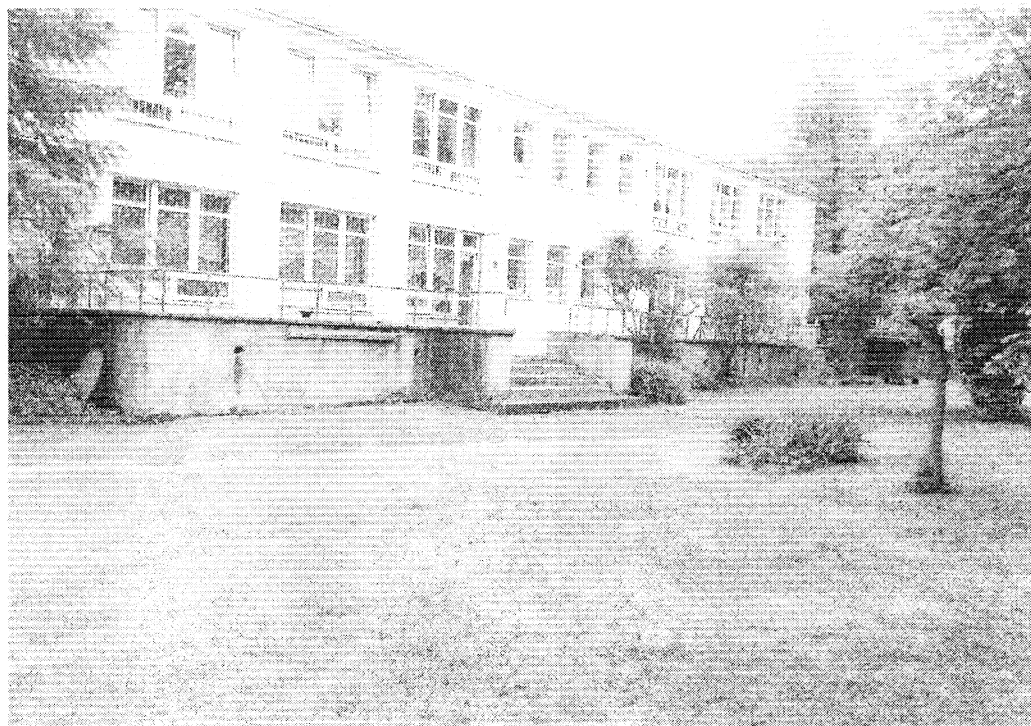
 PONADOSIEDLOWE OSIEDLOWE (wpisz poniżej nazwę osiedla)

.....Chojmy - Dąbrowa.....

(w przypadku braku, nazwę osiedla uzupełnia Biuro ds. Partycypacji
Społecznej w Departamencie Komunikacji Społecznej i Zdrowia
Urzędu Miasta Łodzi)4. Krótki opis zadania wraz z jego elementami składowymi, np. ile ławek, ile i jakich
drzew ma zostać uwzględnione (do 60 wyrazów).....Projekt zakłada modernizację tarasu w celu poprawy.....
.....jego funkcjonalności i bezpieczeństwa. Projekt będzie do.....
.....nauki i zabawy, do spotkań integracyjnych oraz innych.....
.....aktywności w zakresie prac technicznych i usunięcie tarasu,.....
odborzenie fundamentów, wykonanie izolacji przeciwwilgociowych,
wykonanie płyty tarasu.

5. Szacunkowe koszty brutto zadania:

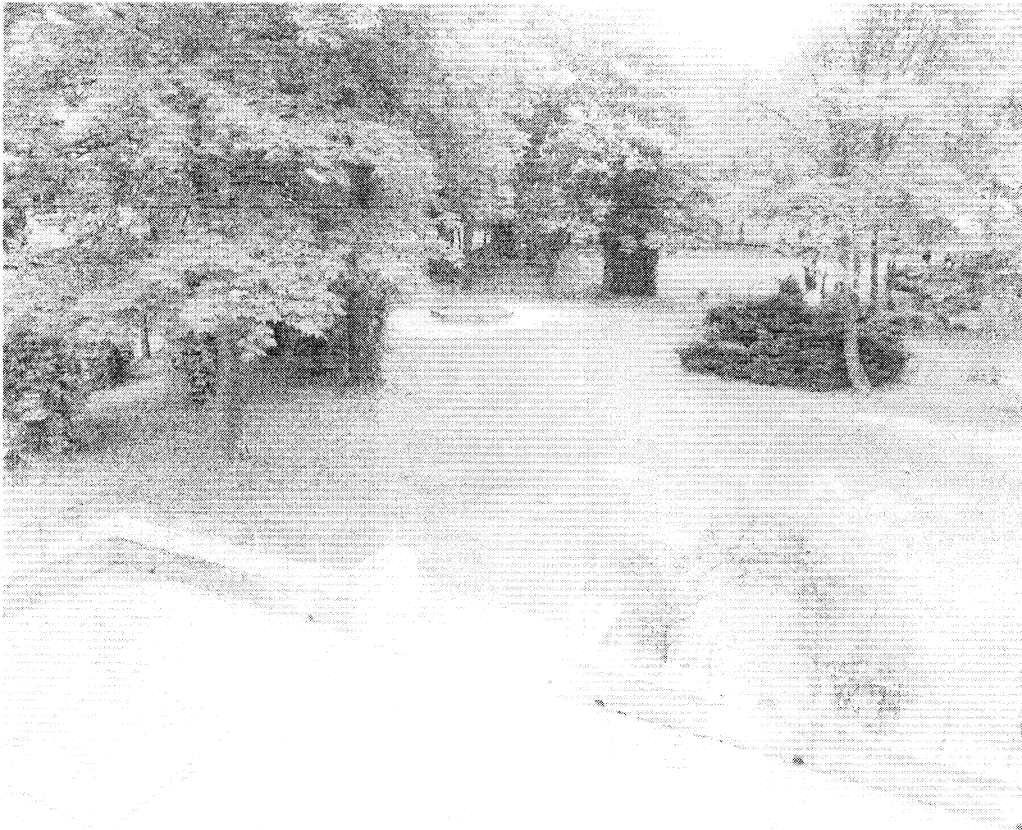
Składowe części zadania	Koszty szacunkowe
Remont tarasu	79 950,00 zł
	zł
	zł
	zł
ŁĄCZNIE:	79 950,00 zł



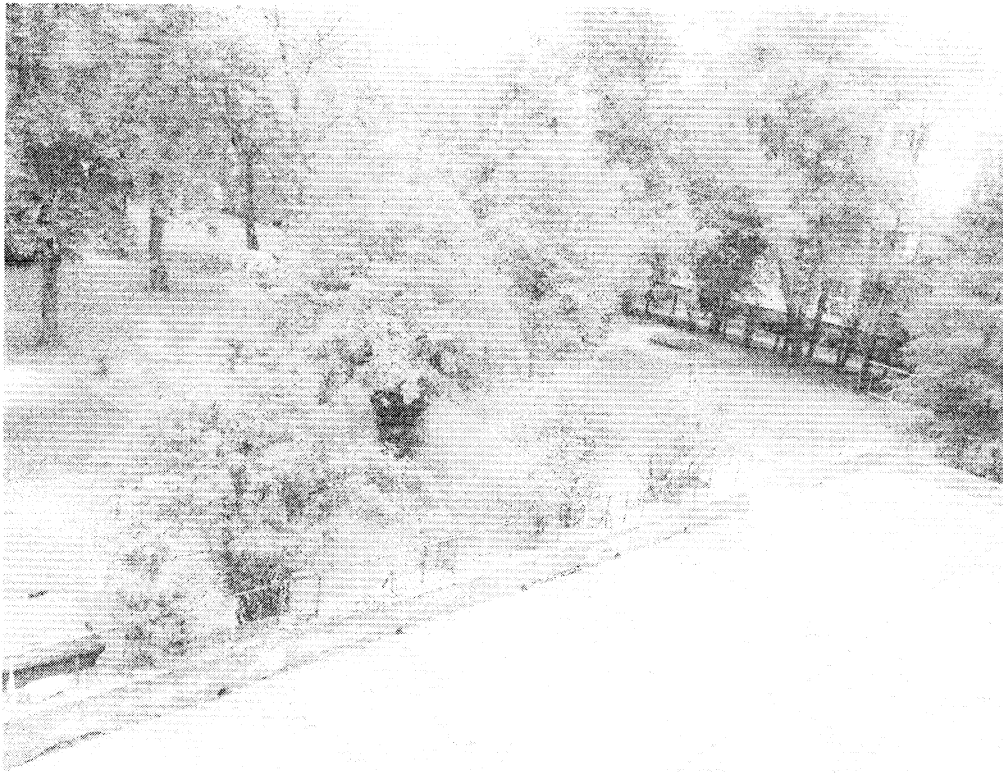
zaloznik a1



zabawnik a 2



Zatwierdził a 3



zestawnik a4