

Grzegorz Mielniczek  
Dyrektor  
FOR

P. Uszycki  
2016 04 20 19

USZYCKI

**Formularz zgłoszeniowy**

**proponycji zadania do budżetu obywatelskiego na 2017 rok.**

URZĘD MIASTA ŁÓDZI  
Departament Komunikacji Społecznej i Zdrowia  
Biuro ds. Partycypacji Społecznej

<p><b>Numer identyfikacyjny zadania, tzw. ID.</b> wpisuje się w Biuro ds. Partycypacji Społecznej w Departamencie Komunikacji Społecznej i Zdrowia Urzędu Miasta Łodzi</p>	<p>PO2/1650</p>
--	-----------------

L.dz. 1585  
**1. Tytuł zadania (do 15 wyrazów)**

**OPRAWA ZABYTKOWEGO PARKU PONIATOWSKIEGO – WYEKSPONOWANIE POŁUDNIOWEGO WEJŚCIA DO PARKU : BUDOWA SZYLDU, MINIPAWILONU W DAWNYM STYLU.**

**2. Lokalizacja zadania** (numer działki, rodzaj własności i nazwę osiedla, do którego należy dana działka można sprawdzić na mapce dostępnej przez link na stronie [www.lodz.pl/budzet\\_obywatelski/2017](http://www.lodz.pl/budzet_obywatelski/2017))

Osiedle Stare Polesie, działki nr 5/32, 5/24, Park im. Ks. Józefa Poniatowskiego pomiędzy ulicami Mickiewicza, Żeromskiego, Parkowa, Jana Pawła

**3. Rodzaj zgłaszanego zadania:**

**PONADOSIEDLOWE**  **OSIEDLOWE** (wpisz poniżej nazwę osiedla)

Stare Polesie

(w przypadku braku, nazwę osiedla uzupełnia Biuro ds. Partycypacji Społecznej w Departamencie Komunikacji Społecznej i Zdrowia Urzędu Miasta Łodzi)

**4. Krótki opis zadania wraz z jego elementami składowymi, np. ile ławek, ile i jakich drzew ma zostać uwzględnione (do 60 wyrazów)**

Zadanie polega na stworzeniu OPRAWY Parku Poniatowskiego( zał nr 1), poprzez wyeksponowanie południowego wejścia do Parku , co wpłynie na jego wizerunek także dla osób/ kierowców „tylko” poruszających się ulicami wzdłuż Parku. Wpisując się w proces REWITALIZACJI całej Łodzi, Park zdobędzie nową tożsamość poprzez pojawienie się charakterystycznej bramy, tablicy / szyldu/pylonu z nazwą wejścia do Parku, mini pawilonu ( propozycja w zał nr 4,5,6), latarni– wszystkie te elementy będą nawiązywać stylem do XIX wiecznej architektury Łodzi i zasad komponowania ogrodów miejskich ( przykłady w załącznikach nr 7,8). Proponujemy duże stylowe szyldy/ pylony przy wejściu np.

**PARK PONIATOWSKIEGO - POŁUDNIE** lub

**PARK im. Księcia Józefa PONIATOWSKIEGO - INŻYNIERSKA.**

Zadanie znacznie poprawi komfort i bezpieczeństwo najliczniejszych użytkowników strefy tego wejścia do Parku tzn. dzieci- uczniów znajdującej się obok szkoły .

Zabytkowy Park Poniatowskiego ( świetny przykład XIX wiecznego parku miejskiego) ze wspaniałym starodrzewem przeżywa renesans – możemy być z niego dumni. Dzisiaj wielu jego użytkowników dociera do niego także rowerami lub samochodami, dlatego strefa wejścia do Parku wymaga właściwego ukształtowania dla tych nowych funkcji ( stacje rowerowe, miniparkingi, strefy spotkań). Realizacja zadania będzie fragmentem kompleksowego projektu (zał nr 2,3) , który powstanie dla całego Parku Poniatowskiego i zagwarantuje jednorodne, najlepsze estetyczne rozwiązania.

Załączniki – 8 sztuk mapy i fotografie - ponumerowane kartki

**5. Szacunkowe koszty brutto zadania:**

Składowe części zadania	Koszty szacunkowe
dokumentacja projektowa	25 000,00 zł zł
Tablice/ pylony / szyldy z nazwą wejścia do Parku , 1 komplet	50 000,00 zł zł
Pawilon parkowy - poczekalnia/ miejsca spotkań / schronienia przed deszczem , 1 sztuka	50 000,00 zł zł
	zł
<b>ŁĄCZNIE:</b>	125 000,00 zł

Załącznik nr 1 do Formularza zgłoszeniowego  
proponycji zadania do budżetu obywatelskiego na 2017 rok  
Tytuł zadania: **OPRAWA ZABYTKOWEGO PARKU PONIATOWSKIEGO – WYEKSPONOWANIE  
POŁUDNIOWEGO WEJŚCIA DO PARKU : BUDOWA SZYLDU, MINIPAWILONU W DAWNYM STYLU.**

STREFA WEJŚCIA  
DO PARKU  
PONIATOWSKIEGO  
OD STRONY  
POKUDNIOWEJ



BUDYNEK  
SZKOŁY

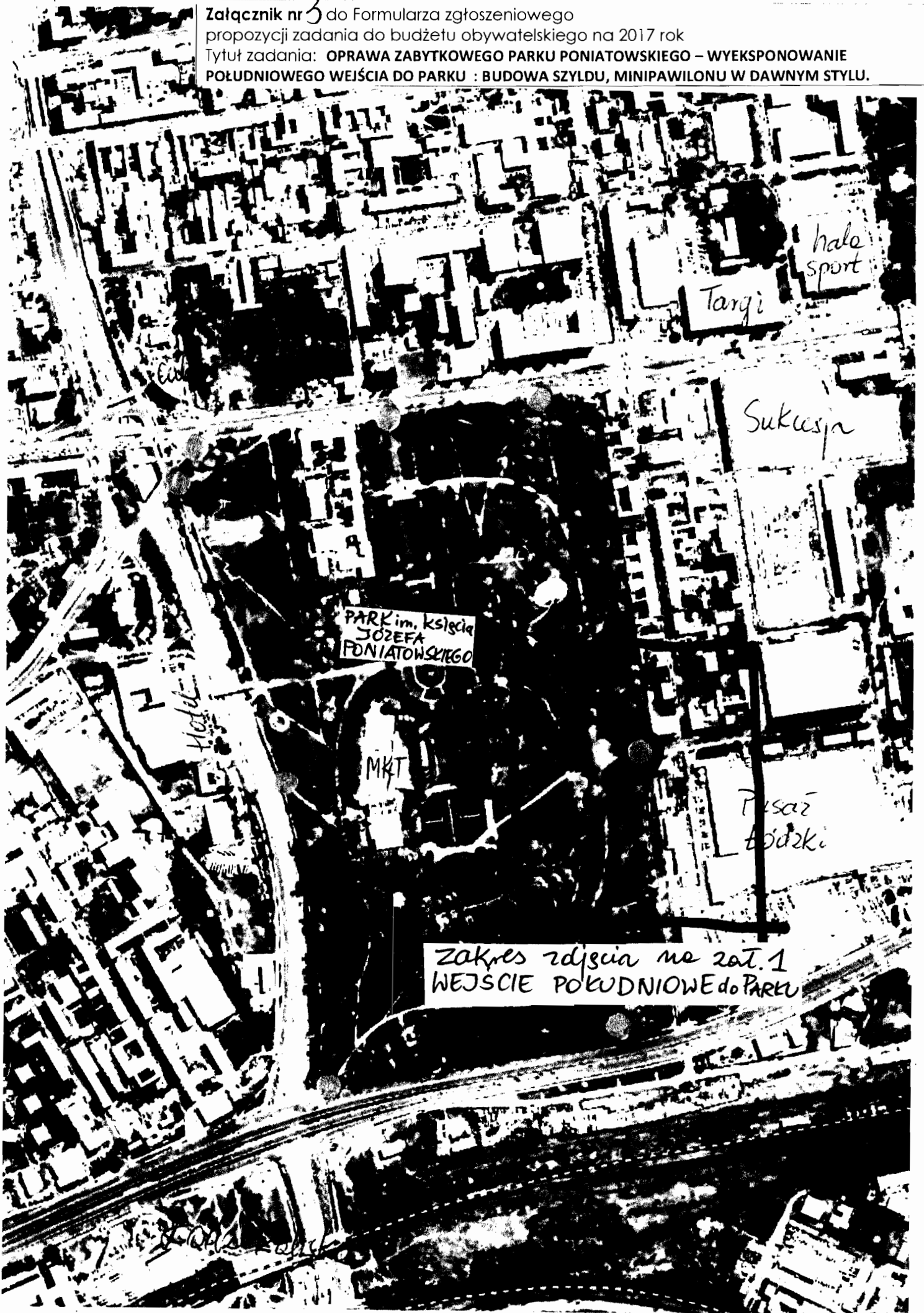
MINIPARKING  
I STACJA  
ROWERU MIEJSK

Park  
Zoo



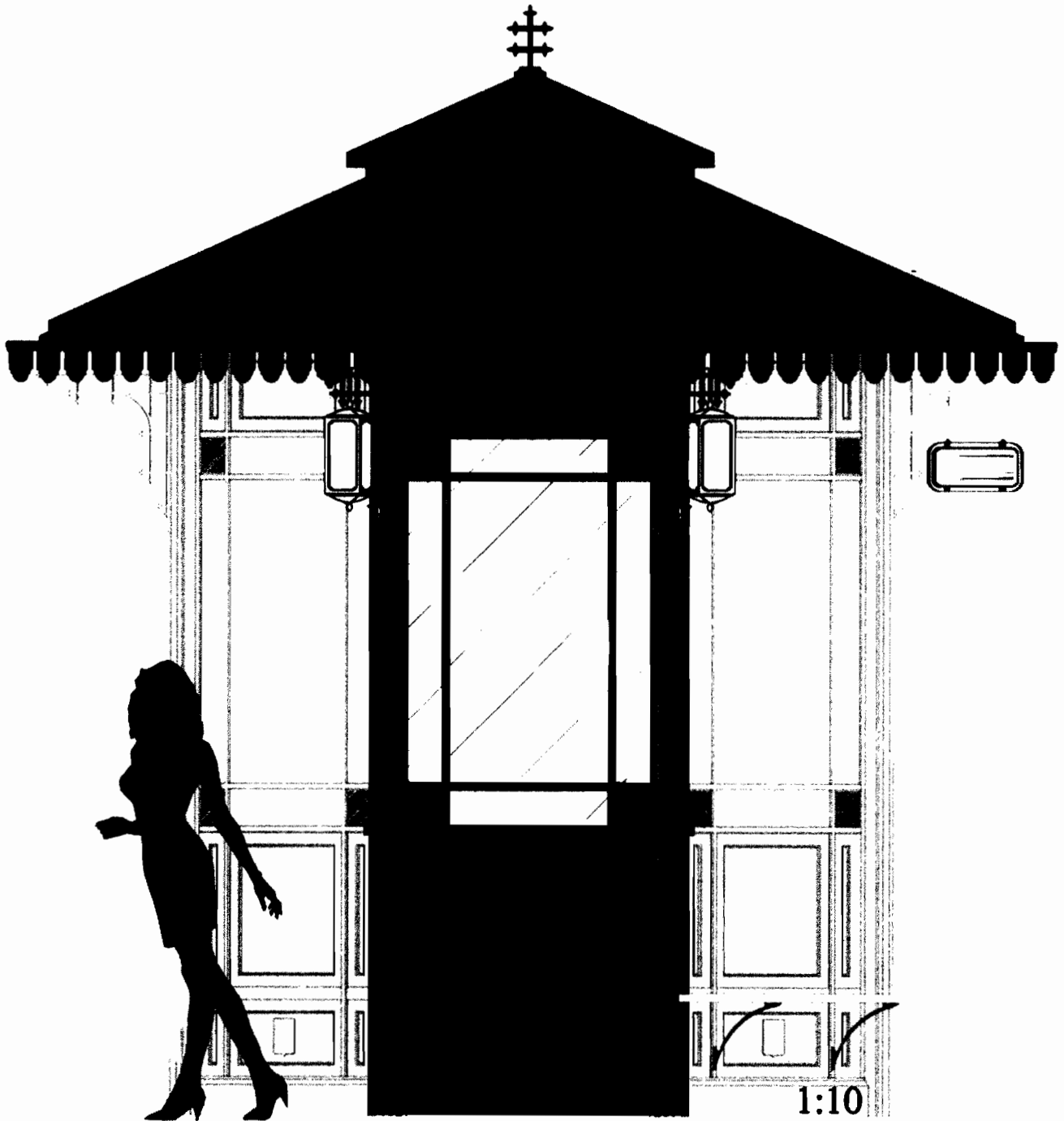


Załącznik nr 3 do Formularza zgłoszeniowego  
proponycji zadania do budżetu obywatelskiego na 2017 rok  
Tytuł zadania: **OPRAWA ZABYTKOWEGO PARKU PONIATOWSKIEGO – WYEKSPONOWANIE  
POŁUDNIOWEGO WEJŚCIA DO PARKU : BUDOWA SZYLDU, MINIPAWILONU W DAWNYM STYLU.**



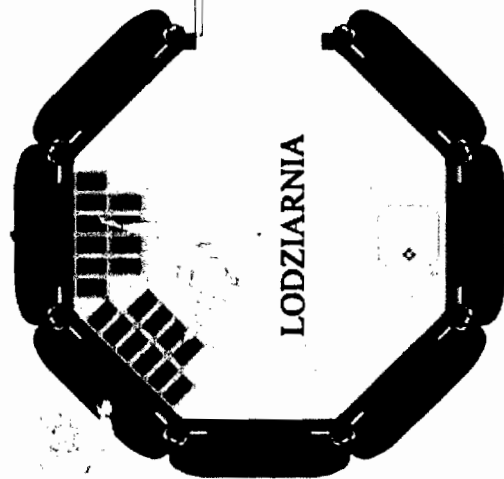
Załącznik nr 4 do Formularza zgłoszeniowego  
proponycji zadania do budżetu obywatelskiego na 2017 rok  
Tytuł zadania: **OPRAWA ZABYTKOWEGO PARKU PONIATOWSKIEGO – WYEKSPONOWANIE  
POŁUDNIOWEGO WEJŚCIA DO PARKU : BUDOWA SZYLDU, MINIPAWILONU W DAWNYM STYLU.**





Załącznik nr 6 do Formularza zgłoszeniowego  
proponujący zadania do budżetu obywatelskiego na 2017 rok  
Tytuł zadania: **OPRAWA ZABYTKOWEGO PARKU PONIATOWSKIEGO – WYEKSPONOWANIE  
POŁUDNIOWEGO WEJŚCIA DO PARKU : BUDOWA SZYLDU, MINIPAWILONU W DAWNYM STYLU.**

# KILKA PRZYKŁADÓW PREZENTUJĄCYCH MOŻLIWOŚCI KOMPONOWANIA POSZCZEGÓLNYCH ELEMENTÓW PAWILONU W ZALEŻNOŚCI OD FUNKCJI



OTWARTE PAWILONY SĄ  
PRZYKŁADEM PAWILONU  
UTWORZONEGO  
WYŁĄCZNIE Z  
SYSTEMOWYCH PROFILI  
KONSTRUKCYJNYCH  
(NIEWYPEŁNIONYCH  
ELEMENTAMI ELEWACJI).



Załącznik nr 7 do Formularza zgłoszeniowego  
proponycji zadania do budżetu obywatelskiego na 2017 rok  
Tytuł zadania: **OPRAWA ZABYTKOWEGO PARKU PONIATOWSKIEGO – WYEKSPONOWANIE  
POŁUDNIOWEGO WEJŚCIA DO PARKU : BUDOWA SZYLDU, MINIPAWILONU W DAWNYM STYLU.**



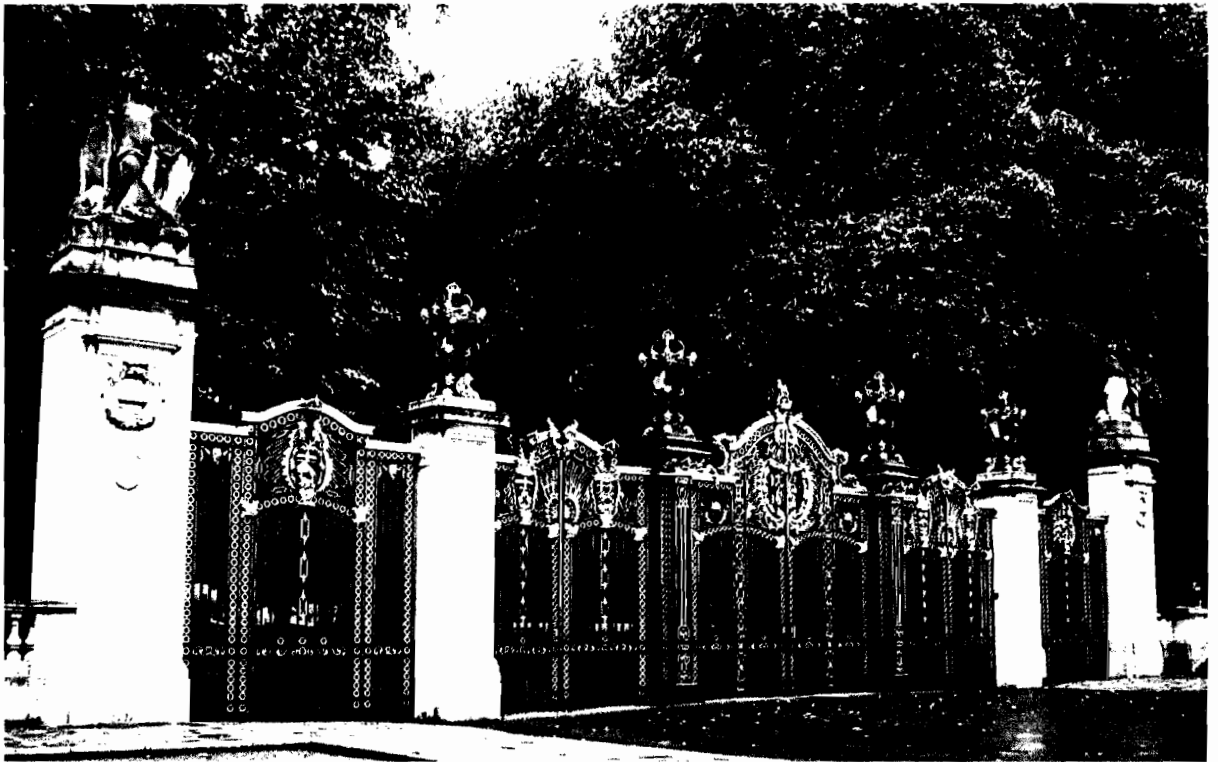
ŁAZIENKI KRÓLEWSKIE W WARSZAWIE



OGRODY PAŁACOWE SANSSOUCI W POZDAMIE



QUEEN'S GATE DO HYDE PARK W LONDYNIE



CANADA GATE DO GREEN PARK W LONDYNIE