

DYREKTOR

RPU/87231/2016
Data: 2016-04-20

Grzegorz Justyński

P. Lechowski
22104/2016

KIEROWNIK

Adam Pąsiek

W027907

Formularz zgłoszeniowy

propozycji zadania do budżetu obywatelskiego na 2017 rok

bicz-BPS-ni.30w.11.279.2016

URZĄD MIASTA ŁODZI
DEPARTAMENT OBSŁUGI I ADMINISTRACJI
WYDZIAŁ ZARZĄDZANIA KONTAKTAMI Z MIESZKAŃCAMI
Oddział ds. Informacji, Pro-Konsumeryzacji i Usług Miastokochów

Numer identyfikacyjny zadania, tzw. ID.

(wpisuje Biuro ds. Partycypacji Społecznej w Departamencie Komunikacji Społecznej i Zdrowia Urzędu Miasta Łodzi)

20 04 2016

90-929 Łódź, ul. Pilsudskiego 110

1. Tytuł zadania (do 15 wyrazów)

Zazieleńmy Olechów – Stwórzmy Park

2. Lokalizacja zadania (numer działki, rodzaj własności i nazwę osiedla, do którego należy dana działka można sprawdzić na mapce dostępnej przez link na stronie www.lodz.pl/budzet_obywatelski/2017)

Osiedle: „Olechów – Janów”

Działki nr: W35-97/14; W35-219/6; W35-98/3 południowo – zachodnim rogu przy skrzyżowaniu ulic Zakładowej i Odnowiciela (teren między Szkołą Podstawową nr 141 a Kościołem).

3. Rodzaj zgłaszanego zadania:

PONADOSIEDLOWE

OSIEDLOWE (wpisz poniżej nazwę osiedla)

Olechów – Janów

(w przypadku braku, nazwę osiedla uzupełnia Biuro ds. Partycypacji Społecznej w Departamencie Komunikacji Społecznej i Zdrowia Urzędu Miasta Łodzi)

4. Krótki opis zadania wraz z jego elementami składowymi, np. ile ławek, ile i jakich drzew ma zostać uwzględnione (do 60 wyrazów)

Projekt zakłada zagospodarowanie zdegradowanej przestrzeni i przekształcenie jej na zieloną strefę wypoczynku.

Projektowane miejsce znajdują się w południowo – zachodnim rogu przy skrzyżowaniu ulic Zakładowej i Odnowiciela (teren między Szkołą Podstawową nr 141 a Kościołem).

W ramach projektu planowane są:

- nasadzenia drzew i krzewów oraz założenie trawnika;
- budowa alejek parkowych;
- zakup i montaż elementów małej architektury (ławki, kosze na śmieci, rzeźba/pomnik)

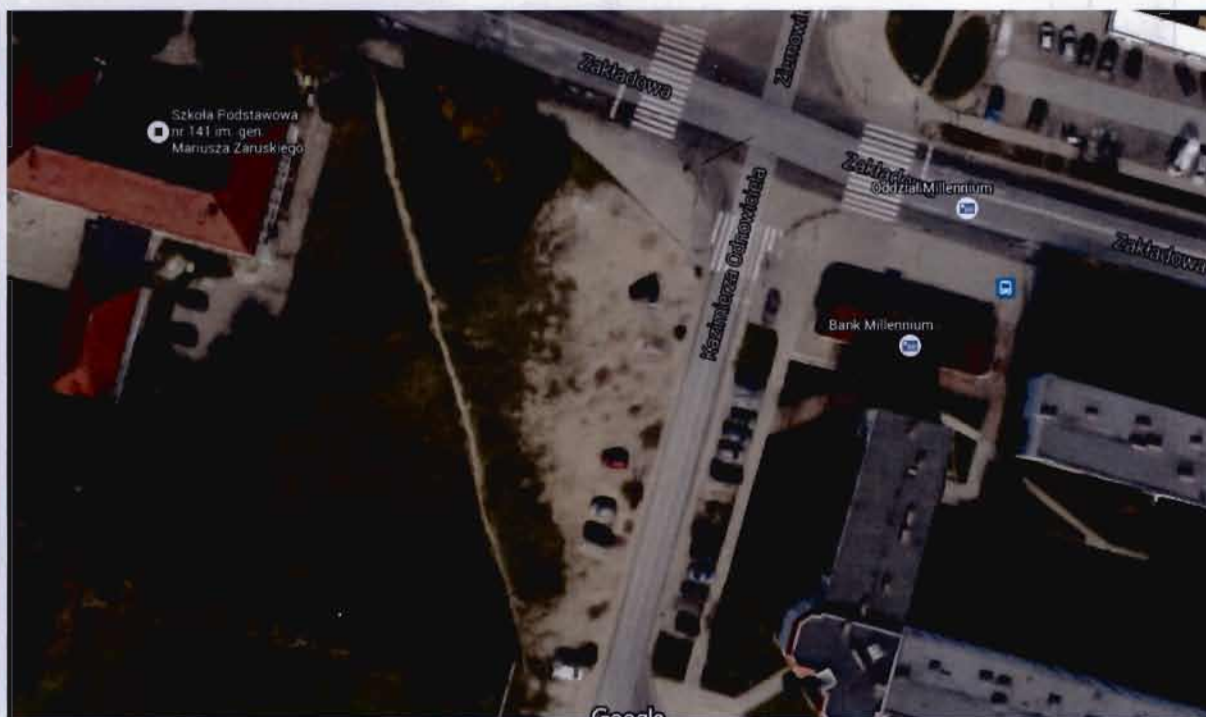
5. Szacunkowe koszty brutto zadania:

Składowe części zadania	Koszty szacunkowe
Projekt + realizacja zadania	300 000 zł
	Zł
	Zł
	Zł
ŁĄCZNIE:	300 000 zł

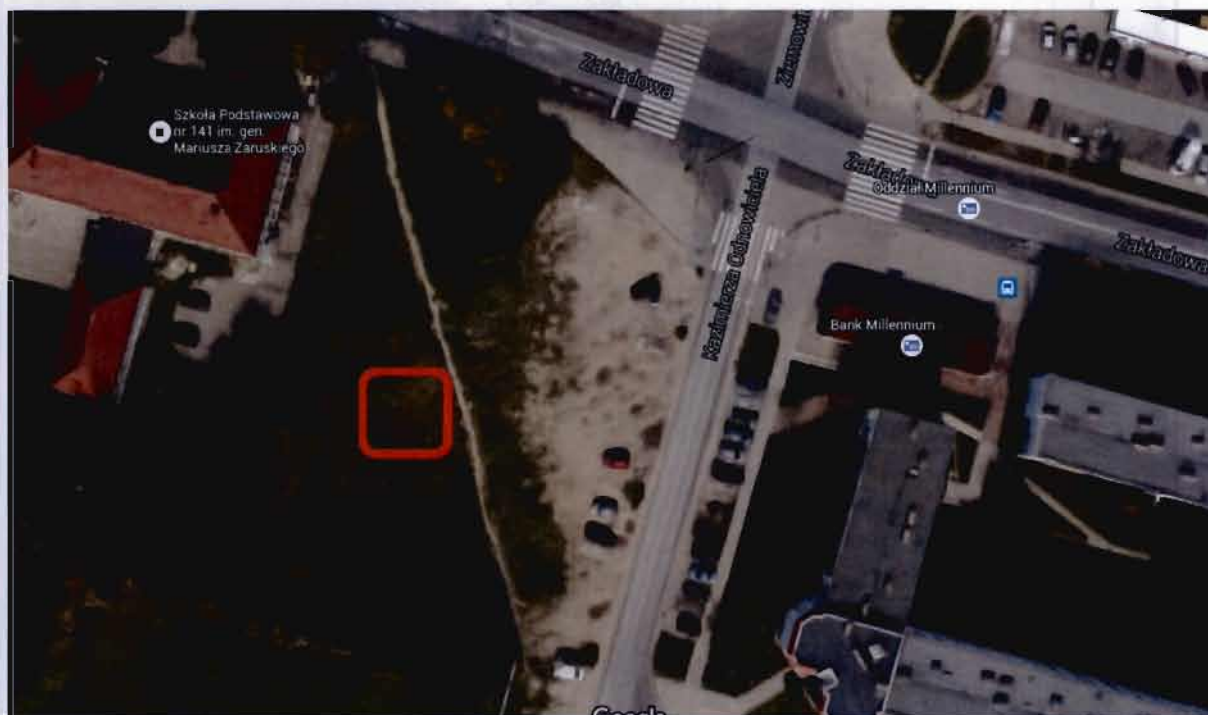
W projekcie muszą zostać zwarte następujące elementy:

- nasadzenia drzew minimum 50 sztuk;
- nasadzenia krzewów;
- rabaty kwiatowe;
- siew trawy (preferowane duże powierzchnie trawnikowe)
- alejki parkowe w tym:
 - *diagonalną aleję parkową z zastosowaniem obustronnych szpalerów drzew (w śladzie wydeptanej 'ścieżki') [załącznik nr 1]
- ustawienie podświetlonej rzeźby/pomnika w centralnej części parku (załącznik nr 2)
- słupki drogowe (uniemożliwiające parkowanie samochodów i 'rozjeżdżanie' zieleni);
- montaż minimum trzech stojaków rowerowych;
- montaż koszy na śmieci oraz koszy na psie odchody;
- montaż ławek minimum 10 sztuk
- zaaranżowanie miejsca na gry plenerowe (np. klasy, szachy, tor do gry w kapsle, boisko do gry bulle lub kubb – załącznik nr)
- dominanta przyrodnicza – np. wierzba płacząca (załącznik nr 4)

Załącznik nr 1 – wydeptana diagonalna ścieżka



Załącznik nr 2 – preferowana lokalizacja centralnej części parku



Załącznik nr 3 – gry plenerowe



Załącznik nr 4 – preferencyjna lokalizacja dominanty przyrodniczej

