

Malarstwo Sotera Jaxy-Małachowskiego (1867-1952) | wystawa w Galerii Willa (Miejska Galeria Sztuki w Łodzi)

kategoria:

Wystawy i pokazy

autor: informacja prasowa Miejskiej Galerii Sztuki w Łodzi

Miejska Galeria Sztuki w Łodzi (Galeria Willa/ Galeria Chimera,
90-607 Łódź, ul. Wólczańska 31)

05.01.2020

godz. 11:00 - 17:00

Prezentowana w Łodzi wystawa obejmuje bogaty i zróżnicowany tematycznie dorobek malarza, postrzeganego dotychczas niemal wyłącznie jako autora scen marynistycznych. Obok najbardziej znanych prac, ukazujących morze i bałtyckie plaże, pokażemy pejzaże tatrzańskie i kresowe, sceny rodzajowe, widoki Krakowa i portrety rodzinne. Wszystkie eksponowane prace i pamiątki pochodzą z kolekcji prywatnej Grzegorza Kudelskiego.



STUDIUJĄC
NATURĘ

Grafika promująca wydarzenie: Malarstwo Sotera Jaxy-Małachowskiego (1867-1952) | wystawa w Galerii Willa (Miejska Galeria Sztuki w Łodzi) , fot. mat. MGSŁ

Dla Sotera Jaxy-Małachowskiego, artysty urodzonego w Wolanowie koło Odessy na Ukrainie, pierwszym źródłem inspiracji twórczych stały się rodzime krajobrazy i widoki Morza Czarnego. Obdarzony talentem, naukę rozpoczął w Szkole Rysunkowej w Odessie. Następnie studiował w Szkole Sztuk Pięknych w Krakowie (1892-94) i w Szkole Malarstwa i Rysunku Stanisława Grocholskiego w Monachium (1894-1900). Po zakończeniu edukacji zamieszkał na stałe w Krakowie; zawarł małżeństwo z Jadwigą Younga de Lenie. Dużo podróżował po Europie, wielokrotnie odwiedzał wyspę Capri i Wenecję. Regularnie bywał w rodzinnych majątkach na Kresach; czasowo mieszkał też w Zakopanem. W okresie międzywojennym niemal corocznie wyjeżdżał nad Bałtyk, gdzie tworzył kompozycje, które ugruntowały jego pozycję jako malarza marynisty. Brał udział w wielu wystawach, zyskując pochlebne recenzje krytyków i zainteresowanie publiczności.

Przez lata działalności artystycznej Soter Jaxa-Małachowski utrwał w swoich obrazach otaczające go krajobrazy, opierając się na wnikliwej i rzetelnej obserwacji natury, stanowiącej lekcję wyniesioną z monachijskiej szkoły Stanisława Grocholskiego. *Mamy przed sobą pejzażystę czystej krwi, o niezwykle rozległej skali wrażeń. (...) P. Małachowski jest raczej typem wirtuoza, wrażliwym na piękno przyrody i opierającym swą sztukę na sumiennych*

studiach – pisano o artyście. Prezentowana w Łodzi wystawa obejmuje bogaty i zróżnicowany tematycznie dorobek malarza, postrzeganego dotychczas niemal wyłącznie jako autora scen marynistycznych. Obok najbardziej znanych prac, ukazujących morze i bałtyckie plaże, pokażemy pejzaże tatrzańskie i kresowe, sceny rodzajowe, widoki Krakowa i portrety rodzinne. Wszystkie eksponowane prace i pamiątki pochodzą z kolekcji prywatnej Grzegorza Kudelskiego.

/Katarzyna Łomnicka/



Ośrodek Propagandy Sztuki, fot. MGSŁ



Galeria Willa/ Galeria Chimera, fot. MGSŁ



Galeria Re:Medium, fot. MGSŁ



Galeria Bałucka, fot. MGSŁ

Miejska Galeria Sztuki w Łodzi - Galeria Willa/ Chimera

Wnętrze - secesyjna willa, wzniesiona w 1903 r. wg projektu Gustawa Landau-Gutentegera dla przemysłowca Leopolda Kindermanna. Siedziba Miejskiej Galerii Sztuki w Łodzi od 1975 r. Ekspozuje problemowe wystawy ogólnopolskie i międzynarodowe. Od 1979 roku organizuje międzynarodową wystawę grafiki – Małe Formy Grafiki, Polska – Łódź.

Godziny otwarcia Galerii Willa/ Galerii Chimera:

Wtorek - piątek 11:00 - 18:00

sobota, niedziela 11:00 - 17:00

Poniedziałek - nieczynne

Dodatkowe informacje:

Więcej informacji na [stronie Galerii](#) i na [facebookowym wydarzeniu](#).

Kurator: Zbigniew Milczarek

Współpraca merytoryczna: Włodzimierz Rudnicki

Organizator: [Miejska Galeria Sztuki w Łodzi](#)

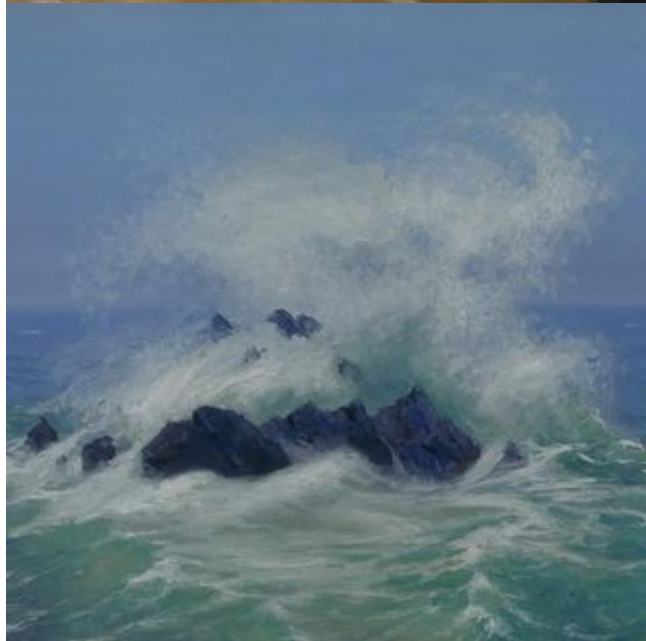
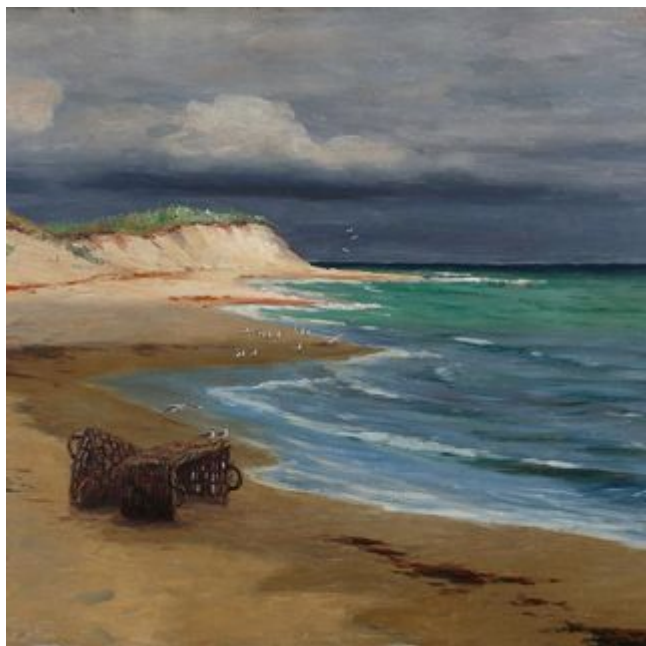
Czas i Miejsce:

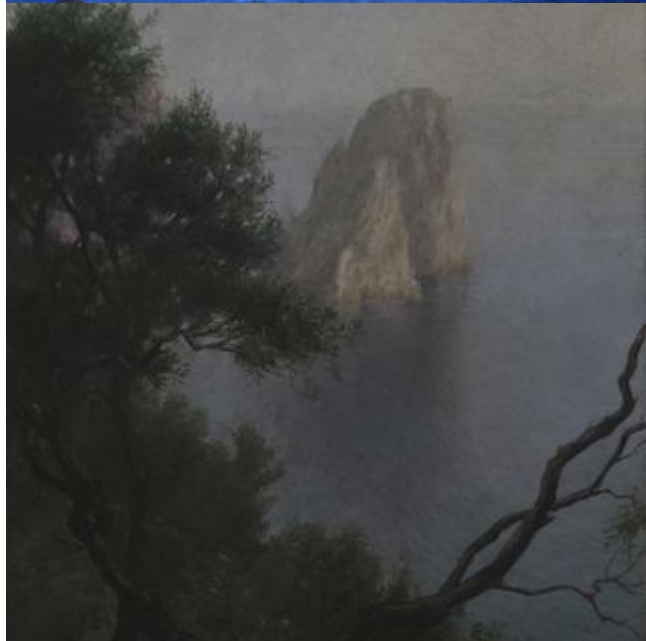
Wernisaż: 6 grudnia (piątek) 2019, godz. 18.00
6 grudnia (piątek) 2019 - 9 lutego (niedziela) 2020, w godzinach otwarcia placówki
Miejska Galeria Sztuki w Łodzi - Galera Willa
90-607 Łódź, ul. Wólczańska 31

Miejska Galeria Sztuki w Łodzi
90-009 Łódź, ul. Henryka Sienkiewicza 44
tel. +48 (42) 674 10 59
e-mail: galerie@mgsłodz.pl
<http://www.mgsłodz.pl/>

Przypominamy, że w poniedziałki większość instytucji kultury jest zamknięta dla zwiedzających. Prosimy sprawdzić na ich stronach dni i godziny otwarcia.









- TAGI:
- wystawa
- galeria
- sztuka