

Muzyczna podróż do XX wieku - wystawa w Porcie Łódź

kategoria:

Dla seniorów

Dla dzieci

Pozostałe

Wystawy i pokazy

autor: Igor Szewadzucki / BRzPiNM

Port Łódź (93-457 Łódź, ul. Pabianicka 245)

23.11.2018

godz. 10:00 - 21:00

Po płytach winylowych nadeszła epoka kaset magnetofonowych, które największą popularnością w Polsce cieszyły się w latach 80 - tych i na początku lat 90 - tych. Mniejsze i umożliwiające słuchanie muzyki na przenośnych urządzeniach typu walkman - podbiły serca audiofilów. W Porcie Łódź ruszyła właśnie bezpłatna wystawa poświęcona tym nośnikom analogowego brzmienia.



Zdjęcie promujące wydarzenie: Muzyczna podróż do XX wieku - wystawa w Porcie Łódź , fot. mat. pras. Port Łódź

Port Łódź zaprasza na wystawę kaset magnetofonowych, zlokalizowaną w alejce przy strefie restauracyjnej (vis a vis sklepu PEPCO). Spotkanie z kasetą, jako rewolucyjnym muzycznym wynalazkiem XX wieku, z pewnością wzbudzi w nas pozytywne wspomnienia i nostalgię, ale być może skłoni też do przeszukania strychu lub piwnicy i odkrycia, czy sami nie posiadamy czasem jeszcze ulubionych kaset sprzed lat?

Kaseta kompaktowa została opracowana i stworzona w 1963r. przez firmę Philips w Hasselt w Belgii, a od połowy lat 60 - tych światowe wytwórnie muzyczne masowo zaczęły wydawać na nich albumy. Dzięki kasecie muzyka zaczęła być „mobilna” praktycznie dla każdego słuchacza. Wystarczyło bowiem posiadać przenośny odtwarzacz, czyli popularnego walkmana, który wypuszczony przez firmę Sony w 1979 roku, dodatkowo zrewolucjonizował świat muzyki. Nic dziwnego zatem, że kasety magnetofonowe podbiły muzyczny rynek. W Polsce to dzięki kasetom można było słuchać światowej muzyki, a także nagrywać przeboje i audycje radiowe. Kasety odeszły w zapomnienie gdy na rynku zaczęły pojawiać się nośniki muzyki cyfrowej.

Obecnie - podobnie jak płyty winylowe - kasety magnetofonowe powoli wracają do łask wśród pasjonatów stylu retro i zwolenników muzyki analogowej. Wielu współczesnych artystów decyduje się nawet wydawać swoje albumy na tych nośnikach, a i sklepy internetowe posiadają wiele ofert związanych z zakupem retro sprzętu i kaset magnetofonowych.

Dodatkowe informacje:

Wystawa zorganizowana w Porcie Łódź jest bezpłatna. Oglądać można ją przez najbliższe trzy miesiące każdego dnia (z wyłączeniem niedziel niehandlowych) w godzinach 10:00 - 20:00.

Czas i miejsce:

22 sierpnia - 25 listopada (środa-niedziela) 2018

w godzinach otwarcia Portu:

poniedziałek-sobota: 10:00 - 21:00

niedziela: 10:00-20:00.

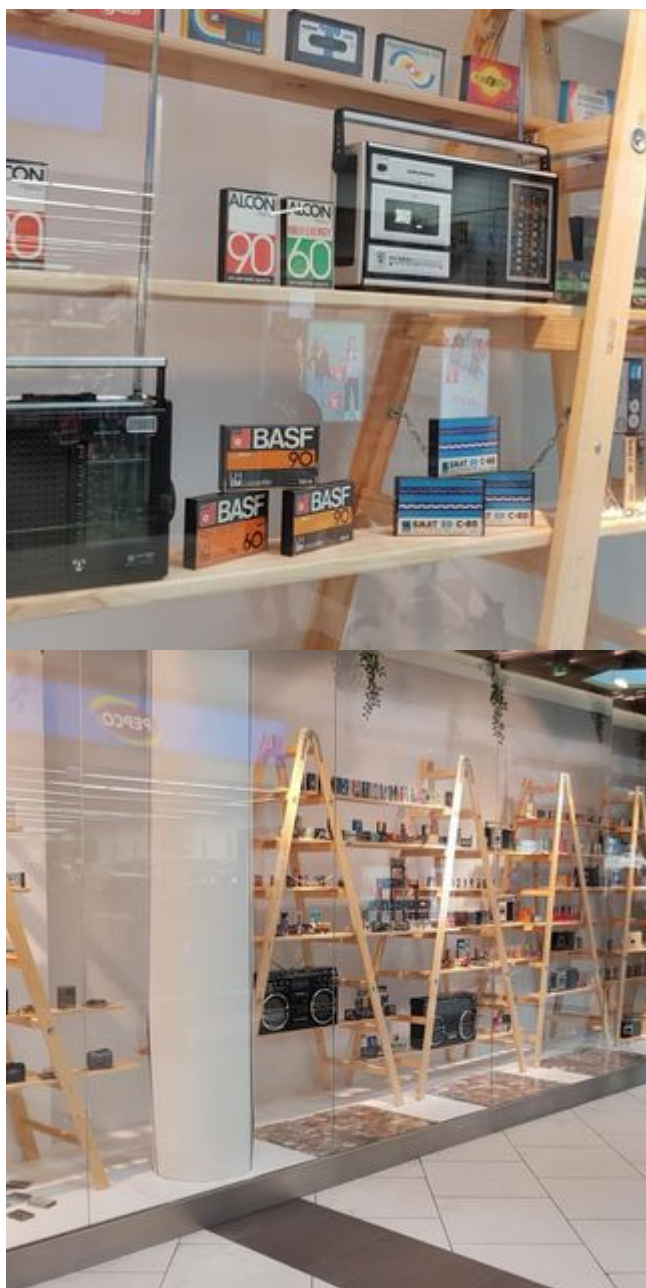
Port Łódź - alejka przy strefie restauracyjnej (vis a vis sklepu PEPCO)

93-457 Łódź, ul. Pabianicka 245

tel. + 48 (42) 298 12 02

email: portlodz@ikea.com

<https://www.portlodz.pl/>



- TAGI:
- seniorzy
- wystawa
- dzieci
- prezentacja