

15-08-20

1/5

"Płód jako osoba, płód jako pacjent - kulturowe i bioetyczne wymiary i konsekwencje zjawiska upodmiotawiania płodu " - wykład w MS2

kategoria:

Filmy

Konferencje, wykłady, prelekcje

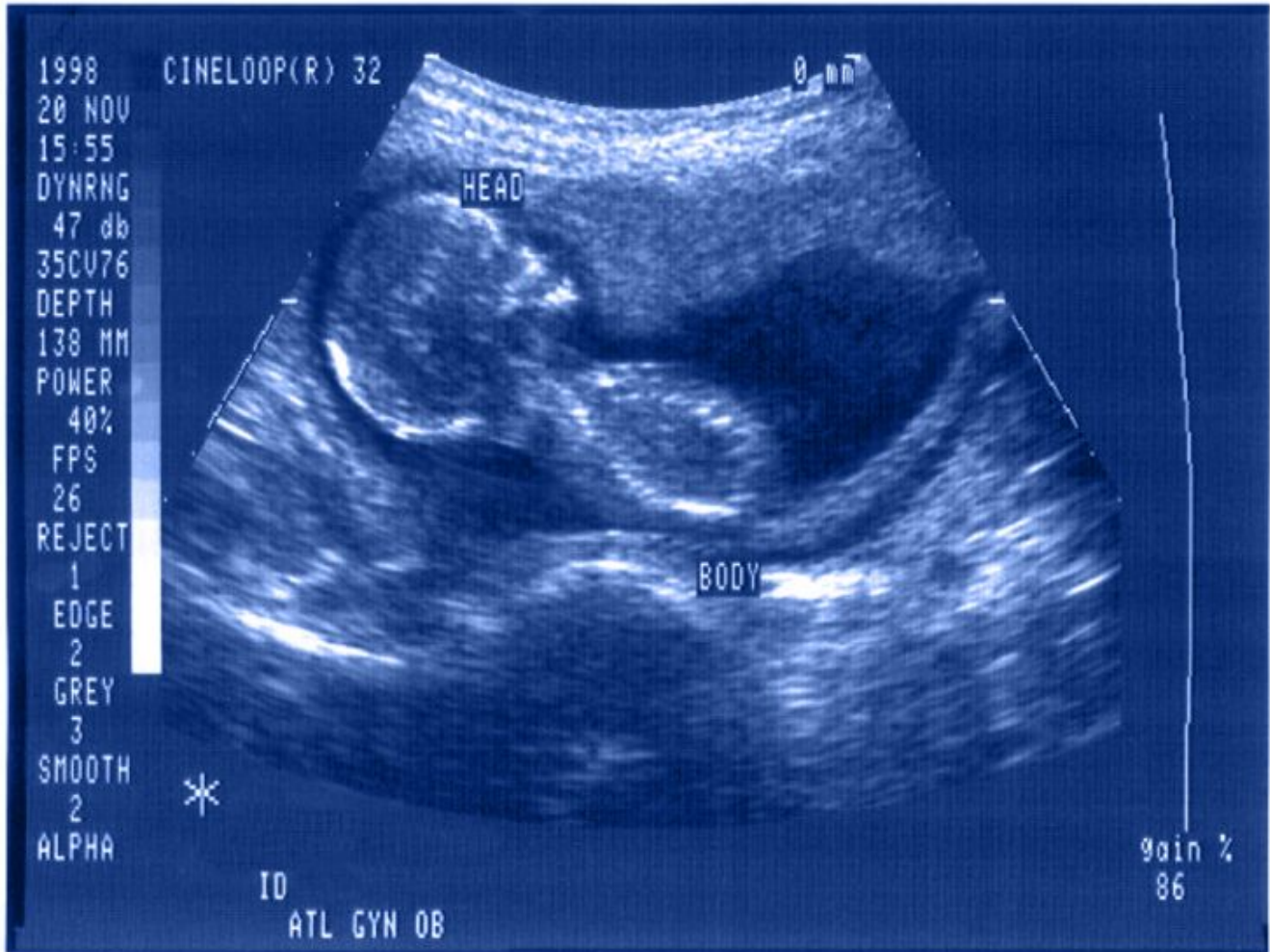
autor: informacja prasowa Muzeum Sztuki w Łodzi

ms² | Muzeum Sztuki w Łodzi, (91-065 Łódź, Ogrodowa 19)

08.05.2019

godz. 18:00 - 19:00

W ramach cyklu otwartych wykładów/seminariów: "Początek i koniec życia - aspekty etyczne i ich audiowizualne reprezentacje". Audiowizualne egzemplifikacje dylematów, z którymi medycyna i bioetyka zmagają się na płaszczyźnie teoretycznej i praktycznej.



Zdjęcie promujące wydarzenie: "Płód jako osoba, płód jako pacjent, kulturowe i bioetyczne wymiary i konsekwencje zjawiska upodmiotawiania płodu" - wykład w MS2, fot. mat. Muzeum Sztuki w Łodzi

Żyjemy w świecie, w którym medycyna wywiera coraz większy wpływ na styl życia, świadomość i kulturę społeczeństw krajów rozwiniętych (...) Truizmem byłoby stwierdzenie, że zwierciadłem współczesnego społeczeństwa jest film. Oczywiście zatem, że trudna etycznie problematyka medycyny reprodukcyjnej i terminalnej jest przedmiotem zainteresowania twórców filmowych. Ma to swoje dobre i złe strony. Dobre, bo film – podejmując tematykę, która żywo obchodzi współczesnego człowieka, czującego się niekiedy zakładnikiem technologii medycznej i pragnącego wyzwolić się spod dyktatu medycyny – nie tylko wpisuje się w toczącą się dyskusję społeczną, ale też staje się ważnym i niejednokrotnie opiniotwórczym głosem. Negatywną stroną filmowego zainteresowania problematyką medyczną początku i końca życia jest to, że niekiedy w obrazach filmowych powielane są popularne przekłamania i mity dotyczące procedur medycznych. Cykl wykładów bierze na warsztat te filmowe odzwierciedlenia i prezentuje je w perspektywie bioetycznej. /Więcej o cyklu otwartych wykładów/seminariów: "Początek i koniec życia - aspekty etyczne i ich audiowizualne reprezentacje" oraz o programie wykładów na stronie [Muzeum Sztuki](#)/.
"Płód jako osoba, płód jako pacjent - kulturowe i bioetyczne wymiary i konsekwencje zjawiska upodmiotawiania płodu" - wykład w MS2

"Płód jako osoba, płód jako pacjent - kulturowe i bioetyczne wymiary i konsekwencje zjawiska upodmiotawiania płodu".

Dwa ujęcia relacji kobieta ciężarna, a płód - model kompleksowy i dualny. W pierwszym z nich, kobieta i płód są traktowani przez lekarzy jak jeden pacjent, natomiast w drugim także fazom prenatalnym życia ludzkiego przyznaje się moralny status samodzielnego pacjenta. W praktyce lekarskiej i w świadomości społecznej pierwszy model zostaje wyparty przez drugi. Opowiemy o mechanizmach upodmiotawiania płodu charakterystycznych dla współczesnej kultury popularnej, widocznych na przykład w takich filmach, jak *Bridget Jones 3* (reż. Sharon Maguire, 2016), czy we wcześniejszych utworach (*I kto to mówi*, reż. Amy Heckerling, 1989). Dodatkowym kontekstem będą praktyki społeczne, takie jak umieszczanie ultrasonograficznych obrazów płodów pośród pamiątkowych fotografii czy w portalach społecznościowych. Będziemy starali się prześledzić powiązania między tymi zjawiskami, ich historyczne uwarunkowania i możliwe konsekwencje (uprzedmiotowienie kobiety wynikające z upodmiotowienia płodu, wymaganie moralnych poświęceń od ciężarnej, uczynienie z płodu ważnego uczestnika i bohatera kultury popularnej).

Kazimierz Szewczyk - emerytowany profesor Uniwersytetu Medycznego w Łodzi. Członek Komitetu Bioetyki Polskiej Akademii Nauk. W ostatnich latach skupiają się one wokół bioetyki granic życia ludzkiego, jego początków i końca.

Matylda Szewczyk - kulturoznawczyni, adiunkt w Zakładzie Filmu i Kultury Wizualnej Instytutu Kultury Polskiej UW. Badaczka kina, nowych mediów, obiegu obrazów medialnych w różnych rejestrach kultury wizualnej oraz relacji między kulturą wizualną i nauką.

Dodatkowe informacje:

Więcej informacji o wykładzie na [stronie Muzeum](#).

Prowadzący: Matylda Szewczyk i Kazimierz Szewczyk.

Wydarzenie odbywa się w ramach cyklu otwartych wykładów/seminariów: "Początek i koniec życia - aspekty etyczne i ich audiowizualne reprezentacje.

Bilety w cenie 1 zł do nabycia w kasie Muzeum (zakup w kasie przed wydarzeniem).

Organizator: [Muzeum Sztuki w Łodzi](#)

Czas i miejsce:

8 maja (środa) 2019, godz. 18:00-19:00

Muzeum Sztuki w Łodzi/ MS2 - sala audiowizualna

91-065 Łódź, Ogrodowa 19

e-mail: muzeum@msl.org.pl

<https://msl.org.pl/>

Muzeum Sztuki w Łodzi

15-08-20

4/5

MS1, 90-734 Łódź, Więckowskiego 36

MS2, 91-065 Łódź, Ogrodowa 19

www.msl.org.pl

Przypominamy, że w poniedziałki większość instytucji kultury jest zamknięta dla zwiedzających. Prosimy sprawdzić na ich stronach dni i godziny otwarcia.

Powiązane aktualności

- 03.12.2018 / ["Sztuki wizualne i profesjonalizm medyczny - wykład w MS2"](#)
- 03.12.2018 / ["Umieranie i opieka paliatywna na ekranie a bioetyka i medycyna - fakty i mity" - wykład w MS2](#)
- 03.12.2018 / ["Pocztówki znad krawędzi" - ciąża jako projekt nieudany w sztukach wizualnych - wykład w MS2](#)
- 03.12.2018 / ["Śmierć mózgowa - kontrowersje i obrazy filmowe" - wykład w MS2](#)
- 03.12.2018 / ["Życie kontra życie". In vitro i ciąża zagrożona w kinie polskim - wykład w MS2](#)



15-08-20

5/5



- TAGI:
- wykład
- muzeum
- film
- dorośli
- kino
- sztuka