

Produkcja Wzornictwo Handel | wystawa w Muzeum Fabryki w Manufakturze

kategoria:

Dla seniorów

Muzea

Dla dzieci

Wystawy i pokazy

autor: informacja prasowa Muzeum Fabryki

Muzeum Fabryki (91-002 Łódź, ul. Drewnowska 58)

14.12.2019 - 12.01.2020

W godzinach pracy placówki

W Muzeum Fabryki pojawi się niezwykła wystawa, która opowie o początkach masowej produkcji odzieży damskiej przełomu XIX i XX wieku. Wystawa powstanie na podstawie książki Przemysława Farysia „Konfekcja damska 1800-1914. Produkcja - wzornictwo - handel.” - wydanej przez WFW, 2019. Wystawa będzie jednocześnie promocją tego wydawnictwa. Książka jest kolejną monografią dr Przemysława Farysia z zakresu historii ubioru.



Grafika promująca wydarzenie: Produkcja Wzornictwo Handel | wystawa w Muzeum Fabryki w Manufakturze , fot. mat. Muzeum Fabryki - Manufaktura

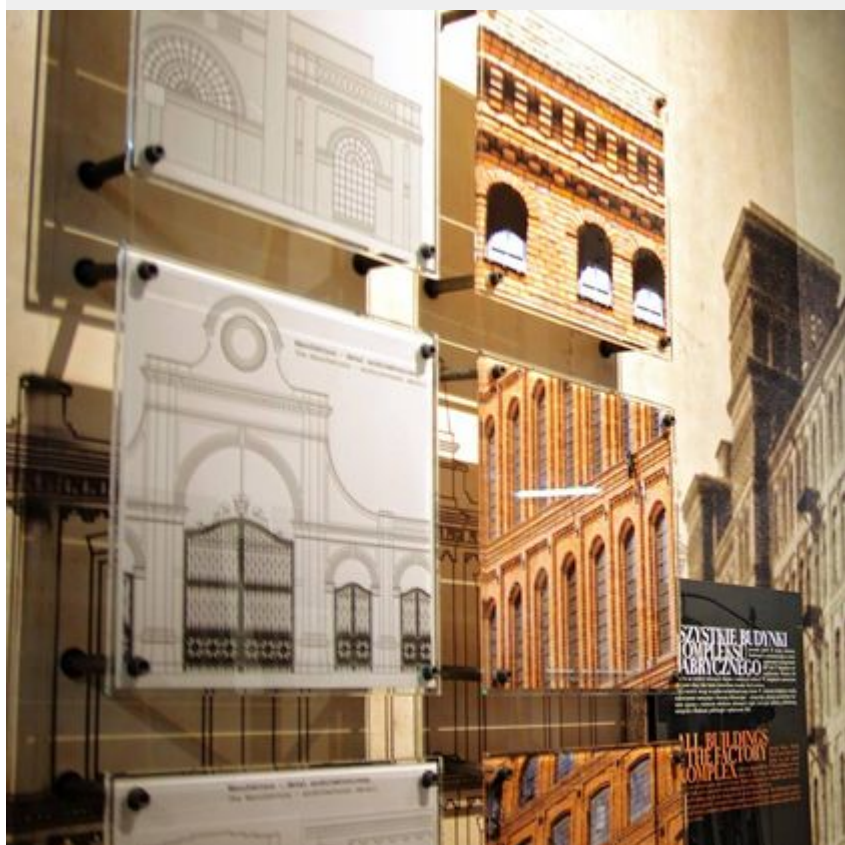
Autor, Przemysław Faryś jest znanym ekspertem w tej dziedzinie i kolekcjonerem dawnych ubrań, tkanin i dodatków.

Wszyscy, którzy znają zamiłowanie i pasję tego artysty, wiedzą również, że jest kolekcjonerem. Na naszej wystawie nie zabraknie kilku eksponatów z jego kolekcji. Na wystawie oprócz merytorycznej opowieści o początkach produkcji masowej odzieży damskiej zobaczymy eksponaty – autentyczne ubiory damskie z przełomu wieków pochodzące z prywatnej kolekcji autora. Ubiory te są unikatowe – między innymi wyjątkowy żakiet damski uszyty z dzianiny. Co ciekawe w tym czasie dziewiarstwo przemysłowe dopiero zaczyna istnieć. Bluzki damskie – także pokazane od wewnątrz. Unikatowe ryciny i klarownie przekazane informacje.

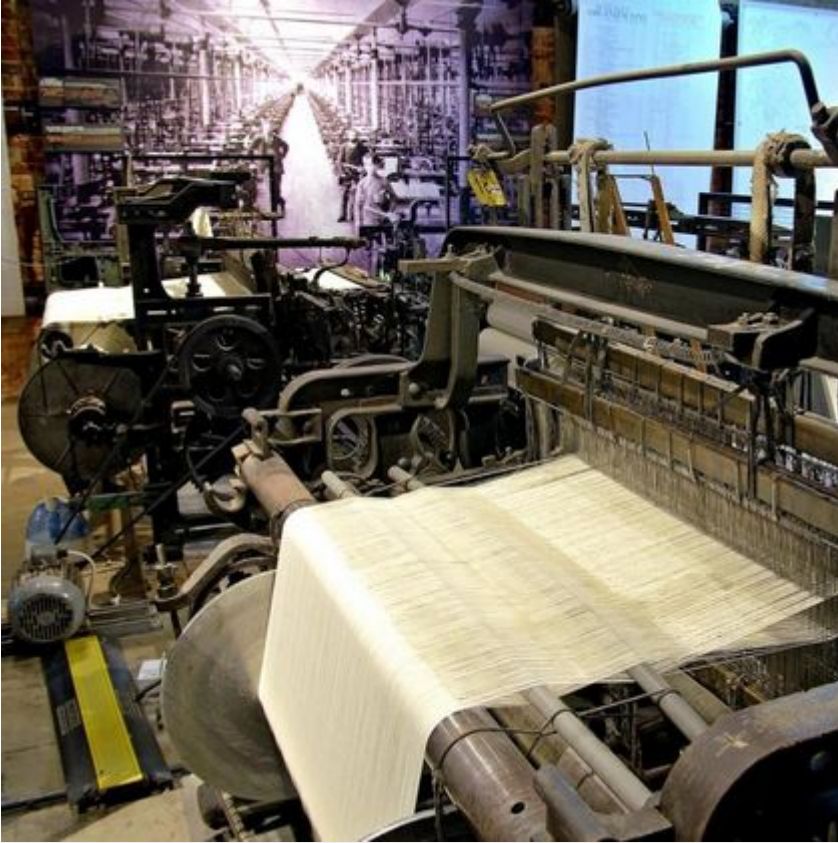
Podczas otwarcia wystawy zostanie ogłoszony także specjalny konkurs – niespodzianka, która zachęci do bliższego przyjrzenia się naszej garderobie. Osiągnięcia autora świadczą o niezwykłej sile pasji i konsekwencji. Warto oglądać niezwykłe kolekcje, niezwykłych ludzi i zarażać ich niezwykłą pasją. Warto sięgnąć po książkę Przemysława Farysia, która odkrywa wiele więcej smaczków historii damskiego ubioru. Warto przyjść na otwarcie i porozmawiać z samym autorem o jego pasji i nowej książce.



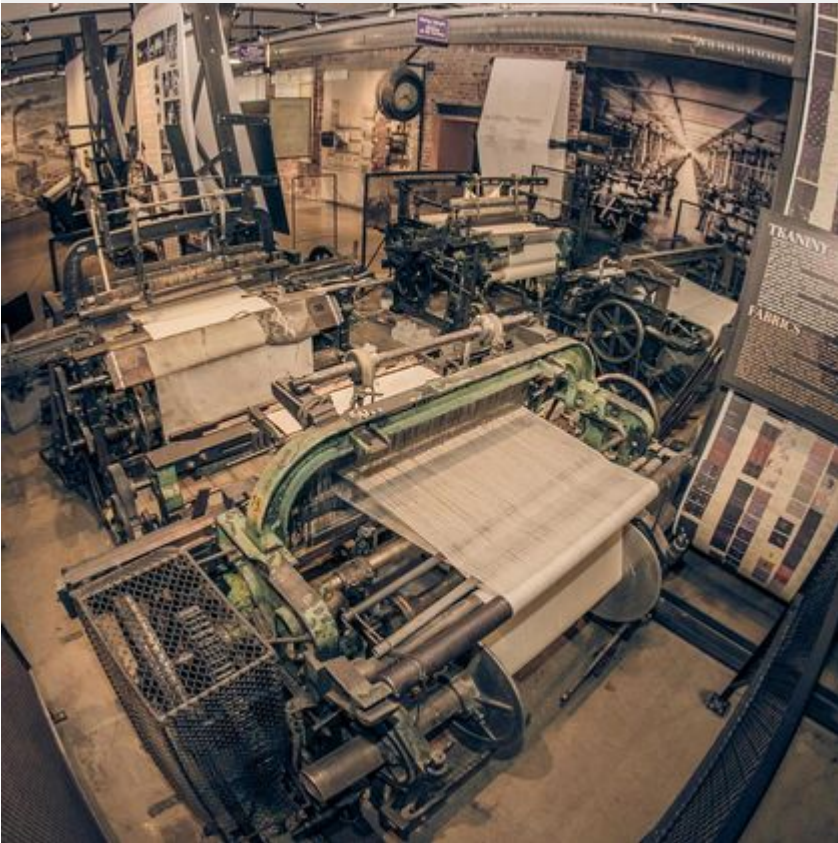
Muzeum Fabryki



Muzeum Fabryki



Muzeum Fabryki



Muzeum Fabryki



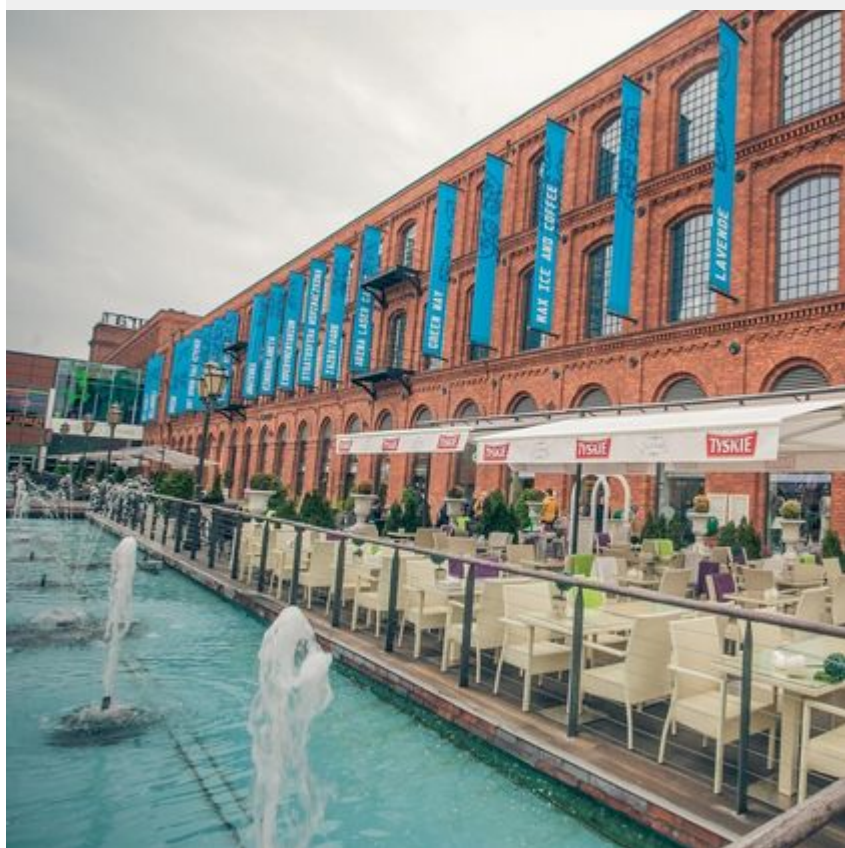
Muzeum Fabryki



Muzeum Fabryki



Muzeum Fabryki



Muzeum Fabryki



Muzeum Fabryki

Muzeum Fabryki/ Muzeum of the Factory w Manufakturze, fot. mat. Muzeum Fabryki.

Muzeum Fabryki/ Muzeum of the Factory prezentuje historię zakładów włókienniczych stworzonych przez Izraela Poznańskiego w drugiej połowie XIX wieku. W Muzeum Fabryki poznacie dzieje przemysłowej fortuny Poznańskich, rozwój zakładów, technikę produkcji tkanin bawełnianych i codzienną pracę dawnych robotników. /Więcej informacji na [stronie Muzeum](#)./

Dodatkowe informacje:

Więcej informacji na [stronie Muzeum Fabryki](#) oraz [stronie Manufaktury](#) i na [facebookowym wydarzeniu](#).

Godziny otwarcia Muzeum Fabryki:

Wtorek-piątek 09.00-17.00; sobota-niedziela 11.00-17.00; poniedziałek: nieczynne

Więcej informacji o cenach biletów na [stronie Muzeum](#).

Organizatorzy: [Fabryka po godzinach](#) i [Muzeum Fabryki](#)

Czas i miejsce:

14 grudnia (sobota) 2019, godz. 16:00-17:00 - wernisaż

Wystawa czynna do połowy stycznia 2020, w godzinach otwarcia Muzeum Fabryki.

Muzeum Fabryki - II piętro

91-002 Łódź, ul. Drewnowska 58

tel. +48 (42) 664 92 93

e-mail: muzeum@manufaktura.com

www.muzeumfabryki.pl

www.muzeum.manufaktura.com

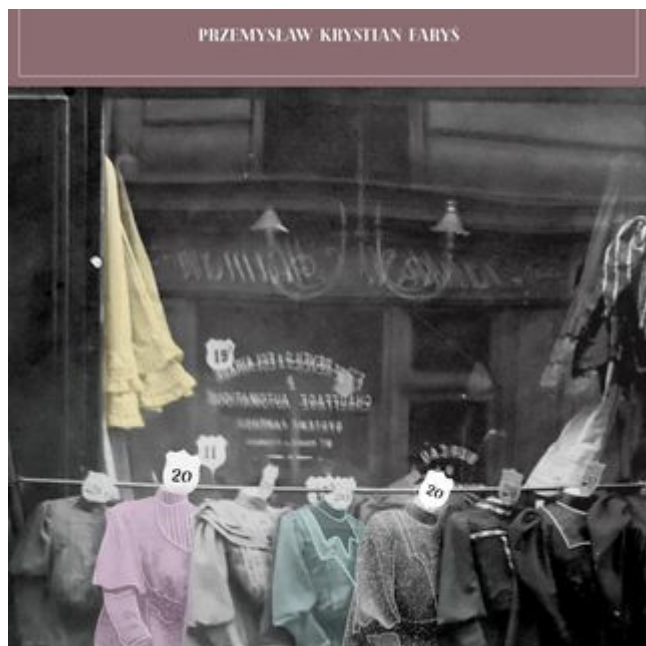
CH Manufaktura

91-071 Łódź, ul. Karskiego 5

<http://www.manufaktura.com/>

Przypominamy, że w poniedziałki większość instytucji kultury jest zamknięta dla zwiedzających. Prosimy sprawdzić na ich stronach dni i godziny otwarcia.





- TAGI:
- seniorzy
- spotkanie
- muzea
- dzieci

• wystawa