

# "Widoki duże i małe" - pejzaż | wystawa w Muzeum Fabryki w Manufakturze

kategoria:

**Dla seniorów**

**Muzea**

**Wystawy i pokazy**

**Dla dzieci**

autor: informacja prasowa Muzeum Fabryki

**Manufaktura (91-062 Łódź, ul. Jana Karaskiego 5)**

01.10.2019 - 04.10.2019

godz. 9:00 - 17:00

**Muzeum Fabryki zaprasza na wernisaż i wystawę prac artystek: Alicji Brzostowskiej oraz Katarzyny Śliwickiej pt: "Widoki duże i małe" - pejzaż", która jest kontynuacją cyklu pejzażowego, i stanowi eksperyment, gdyż każda praca była wykonana wspólnie przez dwie artystki, które stworzyły w ten sposób nową technikę specjalnie na potrzeby tej wystawy.**

FABRYKA 100  
FACTORY  
AFTER  
100  
GODZINACH

MUZEUM  
FABRYKI

Muzeum Fabryki, ul. Drewnowska 58

# „Widoki małe i duże”

Alicja Brzostowska  
Katarzyna Śliwicka  
malarstwo

wernisaż: 21 września 2019, godz. 18.00

Grafika promująca wydarzenie: "Widoki duże i małe" - pejzaż | wystawa w Muzeum Fabryki w Manufakturze , fot. mat.

"Widoki duże i małe" - pejzaż | wystawa w Muzeum Fabryki w Manufakturze

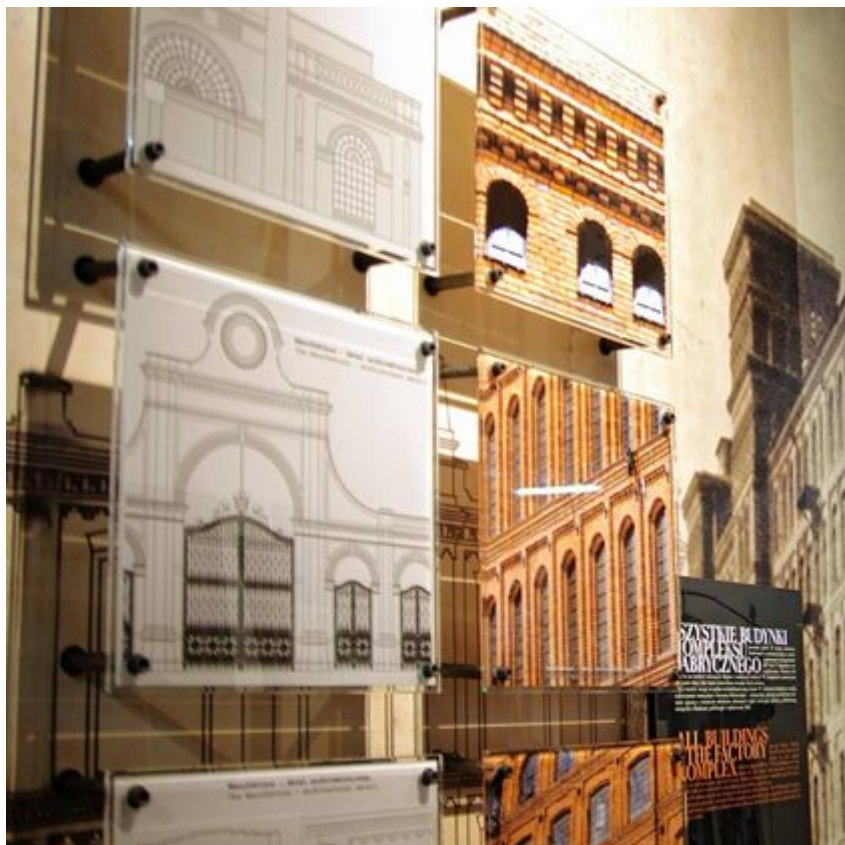
## Muzeum Fabryki w Manufakturze

Dwa cykle obrazów - w technice zbliżonej do akwareli oraz malarstwa olejnego. Wystawa przede wszystkim jest zwieńczeniem wieloletniej przyjaźni Alicji i Katarzyny - wspólnych dyskusji i kontemplacji sztuki.

Muzeum Fabryki/ Muzeum of the Factory prezentuje historię zakładów włókienniczych stworzonych przez Izraela Poznańskiego w drugiej połowie XIX wieku. W Muzeum Fabryki poznacie dzieje przemysłowej fortuny Poznańskich, rozwój zakładów, technikę produkcji tkanin bawełnianych i codzienną pracę dawnych robotników. /Więcej informacji na [stronie Muzeum.](#)/



Muzeum Fabryki Manufaktura

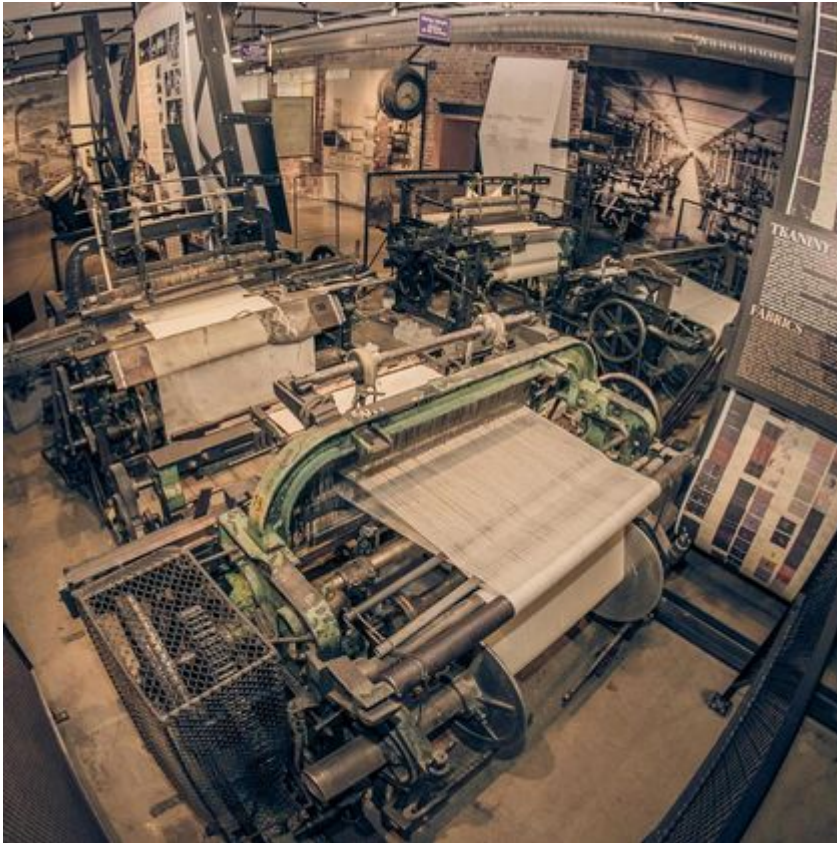


Muzeum Fabryki Manufaktura



Muzeum Fabryki Manufaktura





Muzeum Fabryki Manufaktura



Muzeum Fabryki Manufaktura

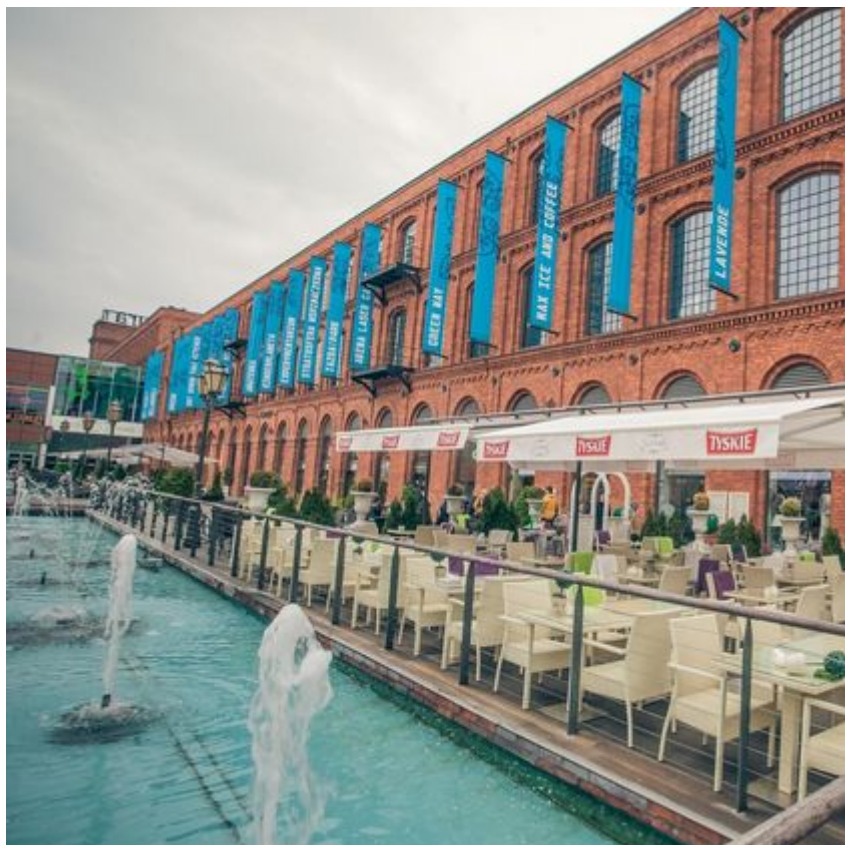




Muzeum Fabryki Manufaktura



Muzeum Fabryki Manufaktura



Muzeum Fabryki Manufaktura



Muzeum Fabryki Manufaktura

Muzeum Fabryki/ Muzeum of the Factory w Manufakturze, fot. mat. Muzeum Fabryki.

Dodatkowe informacje:

Więcej informacji na [stronie Muzeum Fabryki](#) i na [facebookowym wydarzeniu](#).

Na wernisaż wstęp bezpłatny.

Godziny otwarcia Muzeum Fabryki:

Wtorek-piątek 9.00-17.00; sobota-niedziela 11.00-17.00; poniedziałek: nieczynne

Więcej informacji o cenach biletów na [stronie Muzeum](#).

Organizatorzy: [Fabryka po godzinach](#) i [Muzeum Fabryki](#)

Czas i miejsce:

21 września (sobota) 2019, godz. 18:00-19:00 - Wernisaż

Wystawa czynna do 31 października (czwartek) 2019

Muzeum Fabryki - II piętro

91-002 Łódź, ul. Drewnowska 58

tel. +48 (42) 664 92 93

e-mail: [muzeum@manufaktura.com](mailto:muzeum@manufaktura.com)

[www.muzeumfabryki.pl](http://www.muzeumfabryki.pl)

[www.muzeum.manufaktura.com](http://www.muzeum.manufaktura.com)

----

CH Manufaktura

91-071 Łódź, ul. Karskiego 5

<http://www.manufaktura.com/>





- TAGI:
- seniorzy
- spotkanie
- muzea
- dzieci



- wystawa
- wernisaż