

"Wokół Konrada Krzyżanowskiego. Asocjacje i ekspresje" - wystawa w Muzeum Pałac Herbsta

kategoria:

Dla dzieci

Dla seniorów

Wystawy i pokazy

Lato w mieście

autor: informacja prasowa Muzeum Pałac Herbsta

Pałac Herbsta

10.05.2019 - 01.09.2019

godz. 11:00 - 17:00

Wystawa „Wokół Konrada Krzyżanowskiego. Asocjacje i ekspresje” przygotowywana w Muzeum Pałac Herbsta stanowi próbę wyjaśnienia jego malarstwa i skonfrontowania z atmosferą początku minionego stulecia.



Zdjęcie promujące wydarzenie: "Wokół Konrada Krzyżanowskiego. Asocjacje i ekspresje" - wystawa w Muzeum Pałac Herbsta , fot. mat. Muzeum Pałac Herbsta

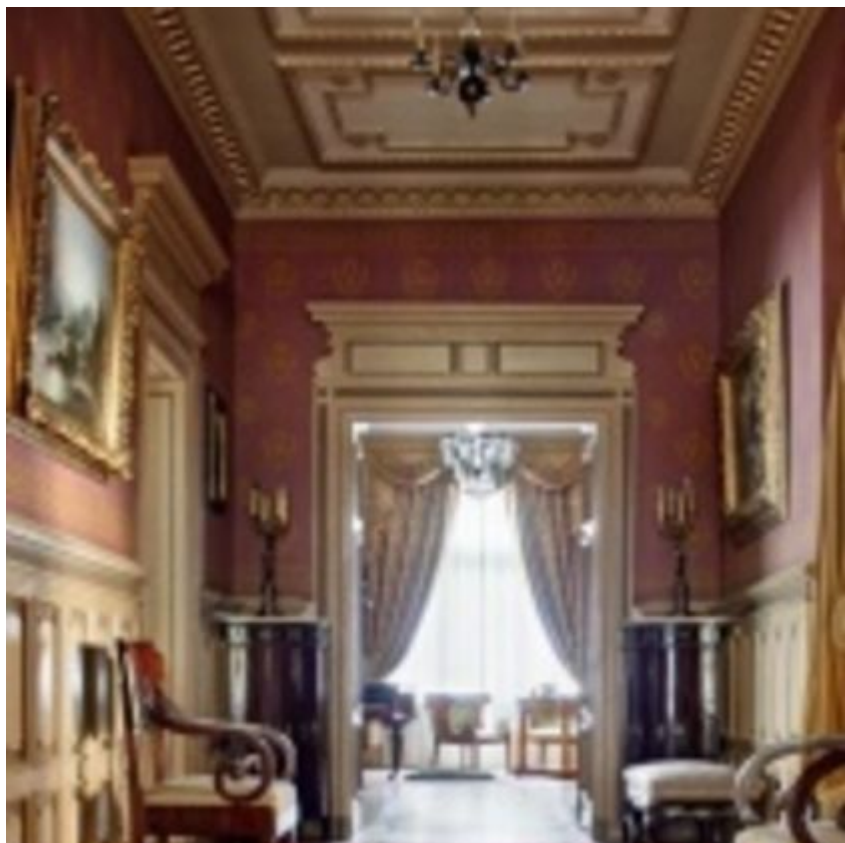
Nieustępliwy jako malarz, impulsywny jako człowiek, całkowicie zaangażowany jako pedagog – Konrad Krzyżanowski był jednym z barwniejszych twórców warszawskiego środowiska artystycznego początku XX wieku. Przez dwie dekady swojej działalności nigdy nie zabiegał o rozgłos, a jego sztuka znajdowała uznanie głównie w dość hermetycznym kręgu warszawskiej bohemy. Również współcześnie malarstwo Krzyżanowskiego pozostaje nie w pełni odkryte i docenione. Wystawa „Wokół Konrada Krzyżanowskiego. Asocjacje i ekspresje” przygotowywana w Muzeum Pałac Herbsta stanowi próbę jego eksplikacji i skonfrontowania z atmosferą początku minionego stulecia.

Krzyżanowski pojmował sztukę jako medium służące wyrażaniu osobistych wrażeń, nie zaś jako środek prowadzący do zdobycia uznania. Pozostając wierny bardzo wcześnie wypracowanemu stylowi, ewoluował w jego ramach, niezwykle subtelnie balansując na granicy późnego, młodopolskiego symbolizmu. Stopniowo wprowadzał do swojej twórczości echa dopiero przebłyskującego na gruncie polskim ekspresjonizmu. Składowymi jego sztuki od początku były nie tylko silny ładunek emocjonalny, ale również bardzo wyrazisty, natychmiast rozpoznawalny styl. Najczęściej tworzył portrety o niezwykle nastrojowości i dynamiczne pejzaże, a u podstaw obu podejmowanych zagadnień stawił autentyczność wrażeń.

Cenił przyjaźnie z artystami związanymi z czasopismem „Chimera”, z którym współpracował. Bardzo ważna była dla niego też działalność pedagogiczna – prowadził prywatną pracownię malarską i współtworzył warszawską Szkołę Sztuk Pięknych, przyczyniając się tym samym do rozwoju nowoczesnego malarstwa polskiego.

Dzieła prezentowane na wystawie w MPH pochodzą ze zbiorów piętnastu polskich muzeów, m.in.: Muzeum Górnośląskiego w Bytomiu, Muzeum Narodowego w Krakowie, Muzeum Narodowego w Poznaniu, Muzeum Narodowego w Warszawie, Muzeum Śląska Opolskiego w Opolu, Muzeum Śląskiego w Katowicach, oraz z kolekcji prywatnych.





Muzeum Pałac Herbsta jest nie tylko domem historycznym, ale także instytucją gromadzącą i udostępniającą zbiory dawnego malarstwa, rzeźby, grafiki oraz rzemiosła artystycznego. Usytuowanie Galerii Sztuki Dawnej w obrębie dziewiętnastowiecznej rezydencji umożliwia

"Wokół Konrada Krzyżanowskiego. Asocjacje i ekspresje" - wystawa w Muzeum Pałac Herbsta

uchwycenie wielowarstwowych perspektyw związanych z dziedzictwem kulturowym XIX stulecia. Poprzez wystawy problemowe prezentujące różnorodne dziedziny twórczości oraz dyskursywny program MPH naświetla zagadnienia dotyczące historii społecznej oraz sztuki dawnej w szerokim kontekście kultury dnia codziennego.

Dodatkowe informacje:

Więcej szczegółów na temat wystawy na [stronie Muzeum](#), na [facebookowym wydarzeniu](#).

Kurator wystawy: Maria Milanowska

Godziny otwarcia Muzeum:

Wtorek - niedziela: 11:00-17:00

Poniedziałek: nieczynne

Ceny biletów na [stronie Muzeum](#).

Od 23 listopada 2018, w każdy piątek wstęp do Muzeum jest darmowy.

Organizator: [Muzeum Pałac Herbsta](#)

Czas i miejsce:

10 maja (piątek) 2019 - 1 września (niedziela) 2019

W godzinach otwarcia placówki.

Muzeum Pałac Herbsta - Oddział Muzeum Sztuki w Łodzi

90-338 Łódź, ul. Przędzalniana 72

tel. centrala: +48 (42) 674 96 98

e-mail: herbst@misl.org.pl

<http://palac-herbsta.org.pl/>

Przypominamy, że w poniedziałki większość instytucji kultury jest zamknięta dla zwiedzających. Prosimy sprawdzić na ich stronach dni i godziny otwarcia.

Powiązane aktualności

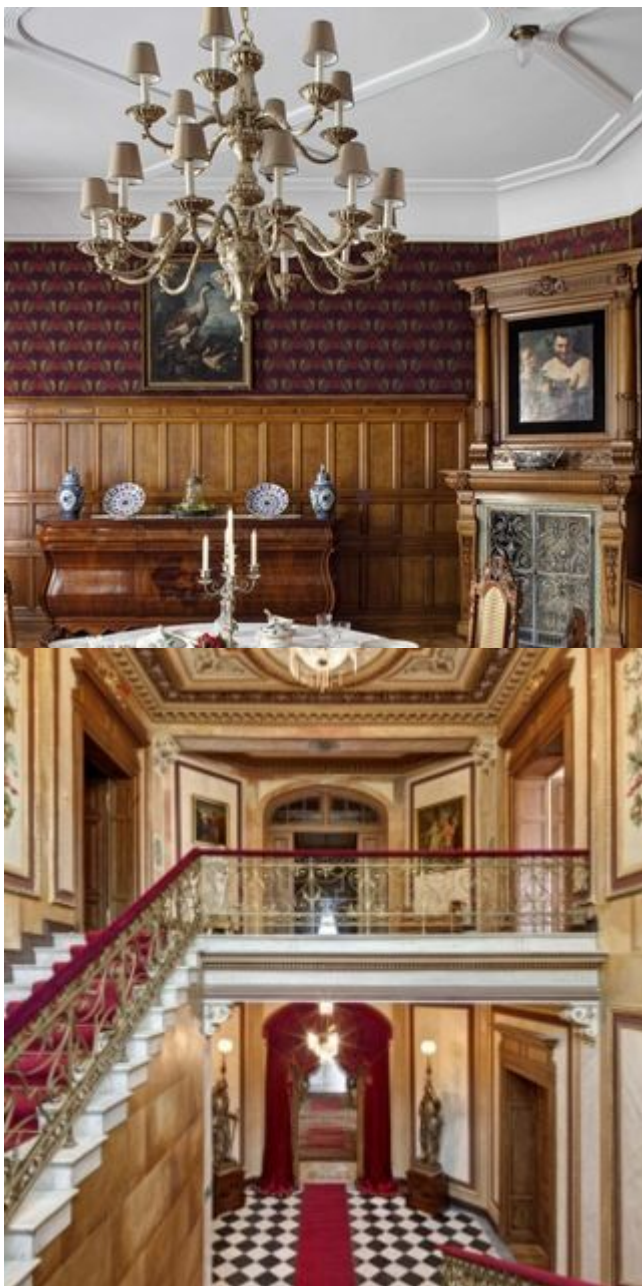
- 02.11.2018 / [Jak to widzisz? - "Chwila dla kuratora" - warsztaty rodzinne towarzyszące wystawie w Muzeum Pałac Herbsta](#)
- 02.11.2018 / [Jak to widzisz? - oprowadzanie kuratorskie po wystawie w Muzeum Pałac Herbsta](#)















- TAGI:
- wystawa
- wernisaż
- muzeum
- sztuka
- spotkanie
- dzieci
- seniorzy