

P. Pasiek

DEPARTAMENT POLITYKI SPOŁECZNEJ
Biuro ds. Partycypacji Społecznej

0 6 0 7 2020



RPW/466662/2020 N
Data: 2020-07-03

P. Pasiek
KIEROWNIK
Adam Pasiek

ŁÓDZKI
BUDŻET
OBYWATELSKI

FORMULARZ ZGŁOSZENIOWY PROJEKTU DO ZREALIZOWANIA W RAMACH ŁÓDZKIEGO BUDŻETU OBYWATELSKIEGO 2020/2021

03-07-2020

Numer identyfikacyjny projektu, tzw. ID (wypełnia
Biuro ds. Partycypacji Społecznej
w Departamencie Polityki Społecznej Urzędu Miasta Łodzi)

LO63

OSP-BPS-d. 2020.14.63. 2020

1. NAZWA I LOKALIZACJA PROJEKTU¹ (do 20 wyrazów)

Moja wymarzona pracownia matematyczna – projekt uczniowski
Szkoła Podstawowa im. Jana Pawła II w ZS-P nr 2 w Łodzi

2. DODATKOWE INFORMACJE O LOKALIZACJI

Numer ewidencyjny działki: (wypełnienie poniższego pola nie jest obowiązkowe)

3. RODZAJ ZGŁASZANEGO ZADANIA

- PONADOSIEDLOWE
- OSIEDLOWE (wpisz poniżej nazwę osiedla)

Nowosolna

(w przypadku niewpisania, jego nazwę uzupełnia Biuro ds. Partycypacji Społecznej w Departamencie Polityki Społecznej Urzędu Miasta Łodzi)

4. ELEMENTY SKŁADOWE WRAZ Z SZACUNKOWYMI KOSZTAMI PROJEKTU²

ELEMENTY SKŁADOWE PROJEKTU	KOSZTY SZACUNKOWE BRUTTO
1. Prace remontowe w pracowni matematycznej	18 156,49 zł
2. Wyposażenie pracowni matematycznej	45 435,00 zł
3.	zł
4.	zł
5.	zł
ŁĄCZNIE:	63 591,49 zł

¹ Za całość projektu umieszczonego na stronie internetowej www.lodz.pl/bo odpowiada Lider, Prezydent Miasta Łodzi może go modyfikować wyłącznie z przyczyn technicznych lub gdy opis projektu nie odpowiada jego zakresowi.

² Do kosztów szacunkowych realizacji projektu wlicza się także wszelkie koszty nierozdzielnie związane z jego realizacją jak np. koszt dokumentacji.

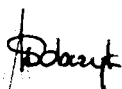
5. OPIS PROJEKTU *(proszę opisać projekt w możliwie zwięzłej formie)*

UWAGA! W materiałach informacyjnych zostaną zamieszczone jedynie zdania będące ścisłym opisem projektu

Projekt wymarzonej i profesjonalnej pracowni matematycznej zainicjowany i zrealizowany przez uczniów klasy siódmej Szkoły Podstawowej im. Jana Pawła II w Zespole Szkolno – Przedszkolnym nr 2 w Łodzi pod okiem inżyniera kosztorysanta w ramach zajęć matematyki.

6. OPINIA ZARZĄDZAJĄCEGO INSTYTUCJĄ *(W przypadku projektu dotyczącego podmiotów, o których mowa w § 4 ust. 1 pkt 1 Zasad, proszę o wpisanie opinii zarządzającego instytucją nt. zgłaszanego projektu. Opinia powinna być pozytywna lub negatywna i może zawierać uzasadnienie. Pod opinią musi podpisać się zarządzający instytucją oraz przystawić odpowiednie pieczęcie)*

POZYTYWNA



7. DANE KONTAKTOWE DO PUBLICZNEJ WIADOMOŚCI

Uwaga: Podanie danych jest fakultatywne!

(Poniżej można wpisać dane kontaktowe, dzięki którym mieszkańcy mogą się kontaktować w sprawie złożonego projektu. Można podać dowolnie imię i nazwisko, numer telefonu lub adres mailowy. Dane te zostaną zamieszczone na stronie internetowej www.lodz.pl/bo)

Szkoła Podstawowa im. Jana Pawła II w Zespole Szkolno – Przedszkolnym nr 2 w Łodzi,
ul. Jugosłowiańska 2, 92-720 Łódź
426484170
kontakt@szp2.lodz.edu.pl

8. SPIS ZAŁĄCZNIKÓW *(Całkowita wielkość załączników (format PDF, DOC, PNG lub JPG) nie może przekraczać 10MB. Załączając do projektu materiały graficzne zawierające dane osobowe, należy dokonać ich anonimizacji. W przeciwnym wypadku załączniki nie mogą zostać opublikowane na stronie internetowej www.lodz.pl/bo)*

- a) MOJA WYMARZONA PRACOWNIA MATEMATYCZNA – KOSZTORYS PRAC REMONTOWYCH
- b) MOJA WYMARZONA PRACOWNIA MATEMATYCZNA – KOSZTORYS WYPOSAŻENIA
- c) MOJA WYMARZONA PRACOWNIA MATEMATYCZNA PROJEKT PERSPEKTYWA LINEARNA
- d) MOJA WYMARZONA PRACOWNIA MATEMATYCZNA PROJEKT RZUT Z GÓRY

Oświadczam, że do udostępnionych przeze mnie, na rzecz miasta Łodzi, materiałów w wyżej wymienionej postaci, zwanych dalej „Materiałami”, posiadam prawa pozwalające na ich udostępnienie osobom trzecim celem publikacji na stronie internetowej www.lodz.pl/bo. Publikacja Materiałów na stronie internetowej www.lodz.pl/bo nie będzie naruszała praw osób trzecich, w tym m.in. autorskich praw majątkowych i osobistych do utworu, oraz prawa do wizerunku. Wyrażam zgodę na nieodpłatne wykorzystanie, w tym opracowanie i modyfikację Materiałów w celu publikacji na stronie internetowej www.lodz.pl/bo. W przypadku wystąpienia osób trzecich przeciwko miastu Łódź lub innym podmiotom zaangażowanym w prowadzenie strony www.lodz.pl/bo z jakiegokolwiek roszczeniami, z tytułu naruszenia praw osobistych lub majątkowych, w związku z publikacją Materiałów na stronie internetowej www.lodz.pl/bo zobowiązuję się do zaspokojenia tych roszczeń, oraz pokrycia wszelkich kosztów, jakie w związku z tym wystąpieniem miasto Łódź lub inny podmiot zaangażowany w prowadzenie strony internetowej www.lodz.pl/bo poniosły.

MOJA WYMAŻONA PRACOWNIA MATEMATYCZNA - KOSZTORYS PRAC REMONTOWYCH

Lp.	Opis	Jednostka miary	Ilość	Cena jednostkowa zł	Wartość zł
1	Oczyszczenie ścian i sufitów	m ²	168,35	4,42	744,11
2	Przygotowanie powierzchni sufitu pod malowanie	m ²	61,5	10,44	642,06
3	Przygotowanie powierzchni ścian pod malowanie	m ²	106,85	11,63	1242,67
4	Dwukrotne malowanie sufitów	m ²	61,5	7,7	473,55
5	Dwurotne malowanie ścian	m ²	42,3	7,61	321,90
6	Przygotowanie powierzchni pod lamperie	m ²	35,85	48,09	1724,03
7	Dwukrotne malowanie lamperii	m ²	35,85	44,79	1605,72
8	Przygotowanie powierzchni pod tapetę	m ²	28,7	3,86	110,78
9	Tapetowanie ścian	m ²	28,7	80,07	2298,01
10	Wymiana klepek parietowych	szt	500	6,3	3150,00
11	cyklinowanie parkietu	m ²	61,5	32,62	2006,13
12	lakierowanie parkietu	m ²	61,5	39,93	2455,70
13	Wymiana listew przyściennych	mb	29,6	6,94	205,42
14	Wymiana parapetów	szt	2	307,03	614,06
15	Wymiana umywalki	szt	1	562,36	562,36
				RAZEM	18156,49

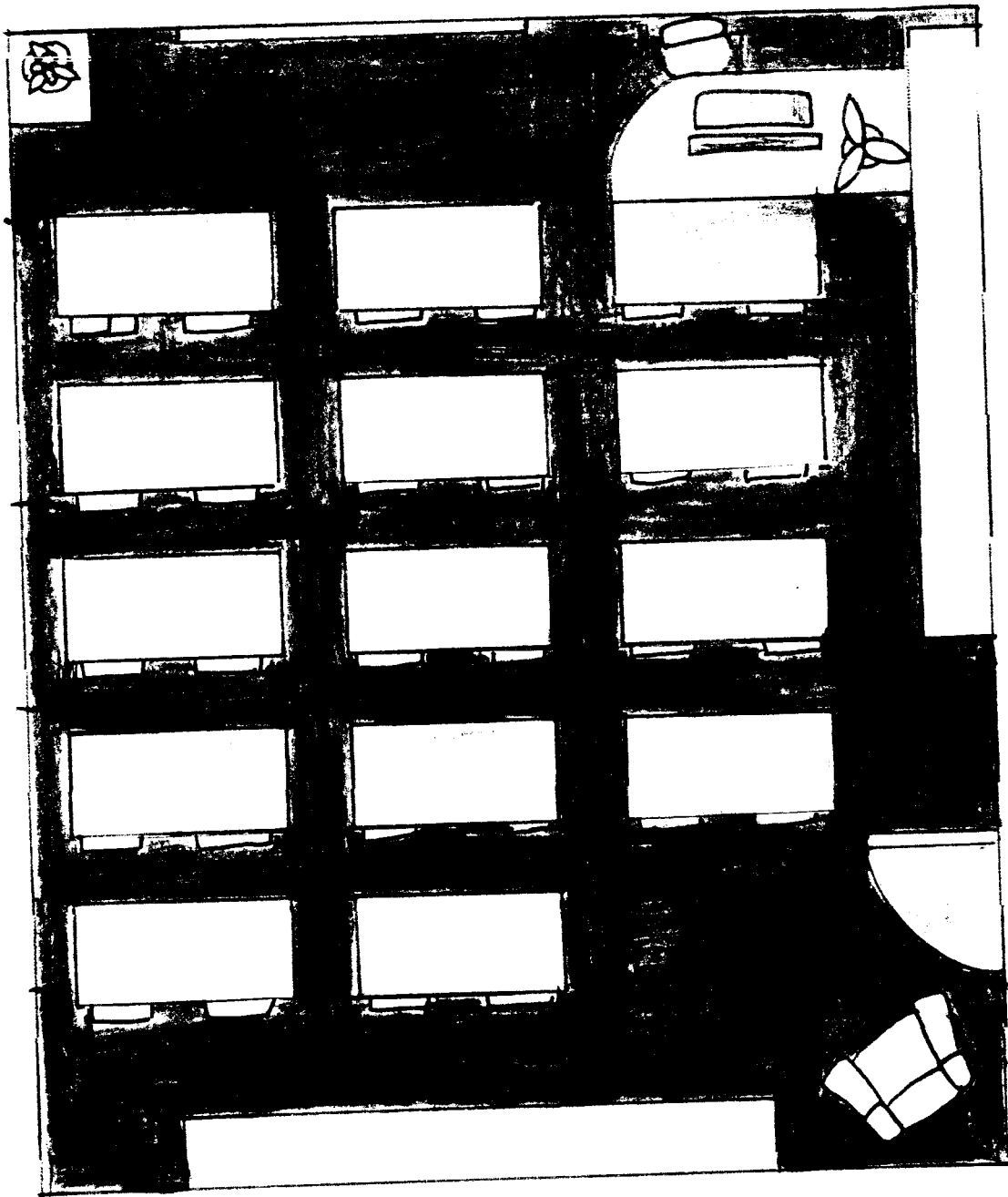
MOJA WYMARZONA PRACOWNIA MATEMATYCZNA - KOSZTORYS WYPOSAŻENIA

Lp.	Opis	Ilość szt	Cena zł	Wartość zł
1	Zestaw krzesło + stół	28	250	7000
2	Tablica kredowa akademicka	1	4500	4500
3	Tablica magnetyczna suchocieralna	5	250	1250
4	Tablica korkowa	1	175	175
5	Zestaw interaktywny z tablicą	1	8000	8000
6	Komputer + oprogramowanie do tablicy interaktywnej	1	5000	5000
7	Zestaw głośników	1	700	700
8	Tablet graficzny	5	800	4000
9	Drukarka	1	700	700
10	Słuchawki z mikrofonem	1	150	150
11	Biurko	1	1000	1000
12	Krzesło obrotowe	1	500	500
13	Naklejka podłogowa kątomierz	1	300	300
14	Poduszki okrągłe	30	32	960
15	Zestaw mebli szkolnych	1	3000	3000
16	Pomoce dydaktyczne (bryły, klocki, przybory geometryczne, osie liczbowe, karty edukacyjne, zestawy konstrukcyjne, waga matematyczna itp.)			5000
17	Lampy sufitowe	8	400	3200
			RAZEM	45435

Moja wymarzona pracownia matematyczna

Projekt

Rzut z góry



Aleksandra Jakuszczyńska 12.7.14