



FORMULARZ ZGŁOSZENIOWY PROPOZYCJI ZADANIA DO BUDŻETU OBYWATELSKIEGO 2018/2019

URZĄD MIASTA ŁÓDZI
DEPARTAMENT PARTYCYPACJI SPOŁECZNEJ I EDUKACYJNEJ
Biuro ds. Partycypacji Społecznej

13-02-2018

Numer identyfikacyjny zadania, tzw. ID
(wypełnia Biuro ds. Partycypacji Społecznej)

S0010NS

Handwritten signature and notes:
L. d. 13.02.2018
855/18
Adam P...

TYTUŁ ZADANIA (do 15 wyrazów)

Wygodnie rowerem na skrzyżowaniu Narutowicza i Uniwersyteckiej

2. LOKALIZACJA ZADANIA,

tj. wskazanie konkretnego miejsca: ulicy z numerem albo przynajmniej rejonu ulic, terenu instytucji albo placówki, parku (informacje związane z daną lokalizacją można sprawdzić na mapce dostępnej przez link na stronie www.lodz.pl/bo)

Skrzyżowanie Narutowicza/Uniwersytecka/Scheiblerów

2a. NUMERY EWIDENCYJNE DZIAŁEK (wypełnienie punktu nie jest konieczne)

3. RODZAJ ZGŁASZANEGO ZADANIA

- PONADOSIEDŁOWE
- OSIEDŁOWE (wpisz poniżej nazwę osiedla)

Śródmieście Wschód

(w przypadku braku osiedla, jego nazwę uzupełnia Biuro ds. Partycypacji Społecznej)

4. KRÓTKI OPIS ZADANIA WRAZ Z JEGO ELEMENTAMI SKŁADOWYMI

np. ile ławek, ile i jakich drzew ma zostać uwzględnione (do 60 wyrazów)

Budowa brakujących przejazdów rowerowych i włączeń z jezdni na skrzyżowaniu ulic Uniwersyteckiej, Narutowicza i Scheiblerów

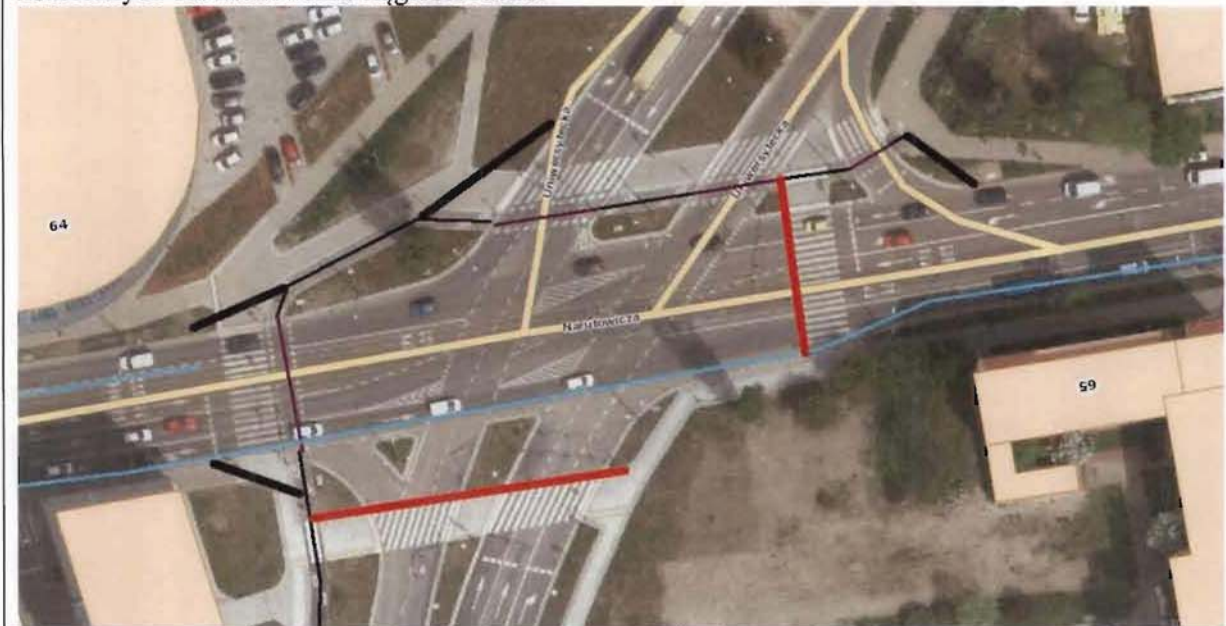
URZĄD MIASTA ŁÓDZI
DEPARTAMENT PARTYCYPACJI SPOŁECZNEJ I EDUKACYJNEJ
Odział ds. Informacyjno-edukacyjnych
Odstugi Muszkałow
13-02-2018
90-926 Łódź, ul. Piotrkowska 116
KOSZTY SZACUNKOWE
Lp. dz. zł. podpis.....

5. SZACUNKOWE KOSZTY BRUTTO ZADANIA

SKŁADOWE CZĘŚCI ZADANIA	KOSZTY SZACUNKOWE
1. przejazdy rowerowe (malowanie + wymiana blend w sygnalizacji – 2 szt)	7 000 zł
2. asfaltowe włączenia (4sztuki po około 10m długości 1m szerokości)	60 000 zł
3. wyznaczenie CPR znakami na Narutowicza na odcinku pomiędzy przejazdami rowerowymi	500 zł
ŁĄCZNIE:	67 500 zł

6. OPIS SZCZEGÓŁOWY ZADANIA *(wypełnienie punktu nie jest obowiązkowe)*

Wymalowanie przejazdów rowerowych przy istniejących przejściach dla pieszych bez budowy dodatkowej sygnalizacji (jedynie wymiana blend) (czerwona kreska na schemacie), budowa asfaltowych łączników/włączy na jezdni i zjazdów (czarna kreska na schemacie). Wyznaczenie CPR koniecznych dla zachowania ciągłości ruchu.



W przypadku braku miejsca, proszę dołączyć dodatkową kartkę z dokończeniem opisu.

7. UZASADNIENIE POTRZEBY REALIZACJI ZADANIA

Poprawa bezpieczeństwa rowerzystów, umożliwienie wygodnej jazdy we wszystkich dostępnych na skrzyżowaniu relacjach

8. INFORMACJA O ZASADACH DOSTĘPNOŚCI PROPONOWANEGO ZADANIA

(należy podać, jeśli dotyczy, dla kogo, w jakich godzinach, dniach tygodnia czy miesiąca jest dostępne, czy korzystanie ma charakter odpłatny/nieodpłatny itp.)

ogólnodostępne

9. ODBIORCY/BENEFICJENCI PROPONOWANEGO ZADANIA

dzieci młodzież dorośli seniorzy rodziny

inni jacy?