

URZĄD MIASTA ŁÓDZI  
DEPARTAMENT OŚWIĘTLENIA I ADMINISTRACJI  
WYDZIAŁ ZARZĄDZANIA OŚWIĘTLENIEM I ADMINISTRACJĄ  
Oddział ds. Budżetu Obywatelskiego  
Ods. Miastkanców

**BUDŻET  
OBYWATELSKI**

12-03-2018

90-926 Łódź, ul. Piotrkowska 110  
L.dz. .... zał. .... podpis.....

Grzegorz Justyński

**FORMULARZ ZGŁOSZENIOWY  
PROPOZYCJI ZADANIA  
DO BUDŻETU OBYWATELSKIEGO 2018/2019**

13.03.2018  
p. Justyński  
KIEROWNIK

Numer identyfikacyjny zadania, tzw. ID  
(wypełnia Biuro ds. Partycypacji Społecznej)

50041HS

**1. TYTUŁ ZADANIA** (do 15 wyrazów)

Brzozowy lasek i łąka na Rondzie Solidarności

**2. LOKALIZACJA ZADANIA,**

tj. wskazanie konkretnego miejsca: ulicy z numerem albo przynajmniej rejonu ulic, terenu instytucji albo placów - państwa (informacje związane z daną lokalizacją można sprawdzić na mapce dostępnej przez link na stronie [www.lodz.pl/bd](http://www.lodz.pl/bd))

Skwer przed biurowcem Infosys

URZĄD MIASTA ŁÓDZI  
DEPARTAMENT PARTYCYPACJI SPOŁECZNEJ I KULTURY  
Biuro ds. Partycypacji Społecznej

13-03-2018

L.dz. 1095... podpis.....

**2a. NUMERY EWIDENCYJNE DZIAŁEK** (wypełnienie punktu nie jest konieczne)

S3 - 10/3, 9/11, 9/10, 9/8, 107, 108, 109

**3. RODZAJ ZGŁASZANEGO ZADANIA**

PONADOSIEDŁOWE

OSIEDŁOWE (wpisz poniżej nazwę osiedla)

Śródmieście Wschód

(w przypadku braku osiedla, jego nazwę uzupełnia Biuro ds. Partycypacji Społecznej)

**4. KRÓTKI OPIS ZADANIA WRAZ Z JEGO ELEMENTAMI SKŁADOWYMI**

np. ile ławek, ile i jakich drzew ma zostać uwzględnione (do 60 wyrazów)

Posadzenie 25 brzoź oraz utworzenie łąki kwietnej na istniejącym skwerze przed budynkiem biurowca Infosys, z zachowaniem dojścia do budynku od przejścia przez jezdnię.

**5. SZACUNKOWE KOSZTY BRUTTO ZADANIA**

SKŁADOWE CZĘŚCI ZADANIA	KOSZTY SZACUNKOWE
1. 25 drzew wys. 200-300cm, z posadzeniem	17 500 zł
2. wykonanie łąki o pow. ok. 2000 m2	60 000 zł
3. trawy ozdobne na dł. 70m, z posadzeniem	3 500 zł
4. utwardzone przejście przez skwer – o pow. ok. 140 m2	42 000 zł
<b>ŁĄCZNIE:</b>	<b>123 000 zł</b>

## 6. OPIS SZCZEGÓŁOWY ZADANIA *(wypełnienie punktu nie jest obowiązkowe)*

Proponowane drzewa – brzozy (Brzoza pożyteczna „Doorenbos”) – z luźną ażurową koroną i ozdobną białą korą będą ładnie komponowały się z ciemną elewacją biurowca, 12 szt. posadzonych wzdłuż budynku, w rytmie struktury przyziemia budynku.

Między drzewami, w pasie wzdłuż chodnika – proponowane posadzenie traw ozdobnych wysokości do 1m, np. Trzcinnik ostrokwiatowy „Overdam”.

Na pozostałym obszarze utworzenie miejskiej łąki kwietnej – proponowana mieszanka nasion łąkowych „Miejska murawa” (tylko rodzime gatunki roślin kwitnących, dających dogodne i atrakcyjne warunki dla rodzimych owadów i ptaków), ze swobodnie rozmieszczonymi 13 brzozami.

Utwardzenie istniejącego, wydeptanego przez środek skweru, dojścia od przejścia dla pieszych do budynku, nadając mu bardziej swobodny przebieg.

W przypadku braku miejsca, proszę dołączyć dodatkową kartkę z dokończeniem opisu.

## 7. UZASADNIENIE POTRZEBY REALIZACJI ZADANIA

Poprawa jakości przestrzeni publicznej. Uatrakcyjnienie dużego i nieciekawego terenu zielonego w centrum miasta. Zaproponowana zieleń dostosowuje się do kompozycji przestrzeni i podkreśli charakter architektury miejsca, ponadto drzewa będą stanowiły pewną izolację miejsca pracy od uciążliwości bardzo intensywnego ruchu drogowego na rondzie.

## 8. INFORMACJA O ZASADACH DOSTĘPNOŚCI PROPONOWANEGO ZADANIA

*(należy podać, jeśli dotyczy, dla kogo, w jakich godzinach, dniach tygodnia czy miesiąca jest dostępne, czy korzystanie ma charakter odpłatny/nieodpłatny itp.)*

Dostępne dla wszystkich

## 9. ODBIORCY/BENEFICJENCI PROPONOWANEGO ZADANIA

dzieci

młodzież

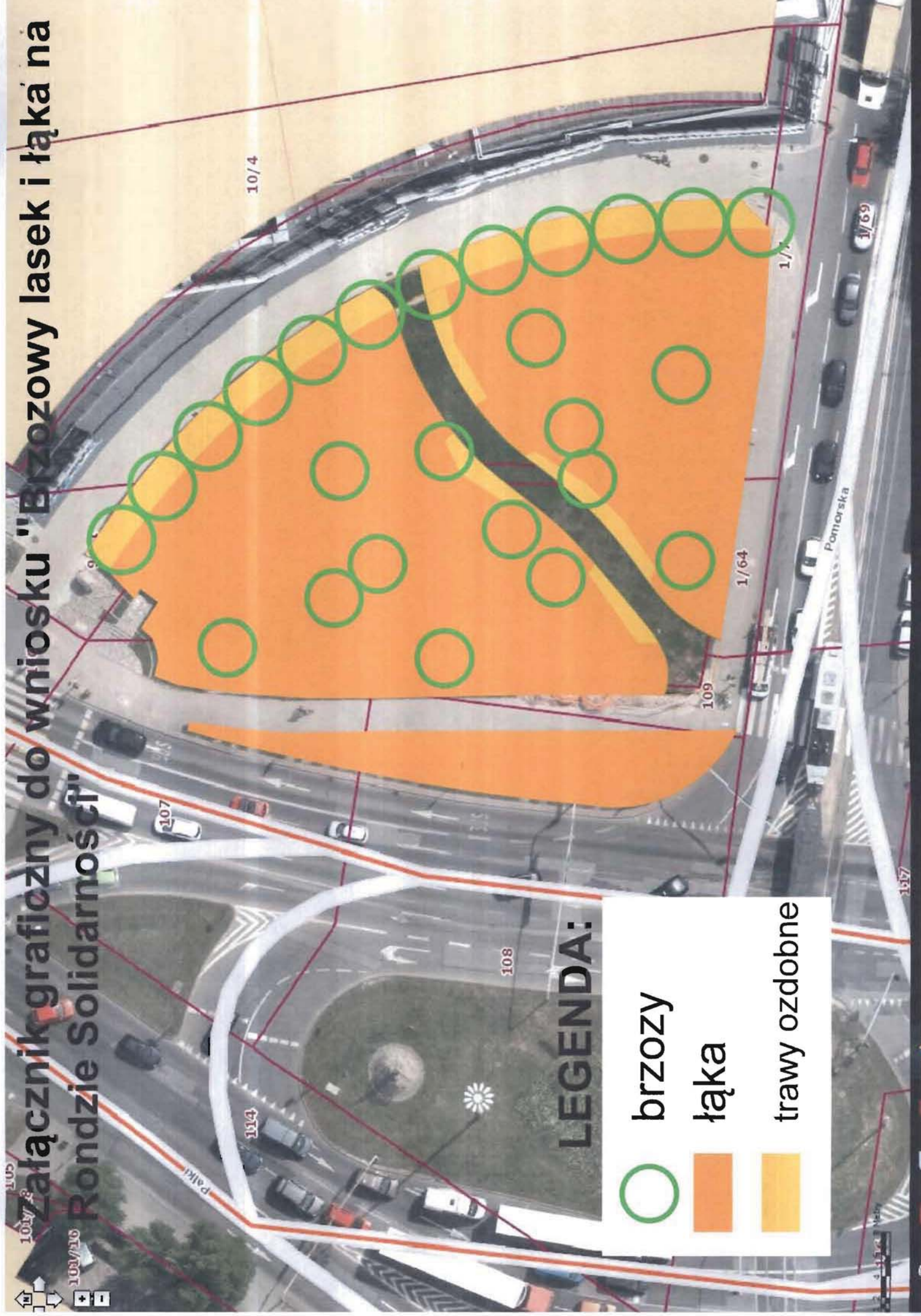
dorośli

seniorzy

rodziny

inni jacy?

# Załącznik graficzny do wniosku "Brzozowy lasek i łąka na Rondzie Solidarności"



## LEGENDA:

-  brzozy
-  łąka
-  trawy ozdobne