

Grzegorz Justyński
DYREKTOR

Adam Pąsiek
KIEROWNIK

URZĄD MIASTA BUDŻET OBYWATELSKI
DEPARTAMENT PARTYCYPACJI SPOŁECZNEJ I KULTURY
Biuro ds. Partycypacji Społecznej

26-03-2018

L.dz. 1677 podpis *[Podpis]*

**FORMULARZ ZGŁOSZENIOWY
PROPOZYCJI ZADANIA
DO BUDŻETU OBYWATELSKIEGO 2018/2019**

Numer identyfikacyjny zadania, tzw. ID
(wypełnia Biuro ds. Partycypacji Społecznej)

G0470PK

DPK - BPS - II. 3020.2. 170. 2018

1. TYTUŁ ZADANIA (do 15 wyrazów)

Rewitalizacja południowo-zachodniej części Parku im. Legionów

2. LOKALIZACJA ZADANIA,

(f. wskazanie konkretnego miejsca: ulicy z numerem albo przynajmniej rejonu ulic, terenu instytucji albo placówki, parku (informacje związane z daną lokalizacją można sprawdzić na mapce dostępnej przez link na stronie www.lodz.pl/ba)

Zachodnia strona parku im. Legionów między ulicami Bednarską i Sanocką na osiedlu Piastów-Kurak (dzielnica Łódź-Górna).

2a. NUMERY EWIDENCYJNE DZIAŁEK (wypełnienie punktu nie jest konieczne)

G12-79/4

3. RODZAJ ZGŁASZANEGO ZADANIA

- PONADOSIEDŁOWE
 OSIEDŁOWE (wpisz poniżej nazwę osiedla)

Piastów-Kurak (dzielnica Łódź-Górna)

(w przypadku braku osiedla, jego nazwę uzupełnia Biuro ds. Partycypacji Społecznej)

4. KRÓTKI OPIS ZADANIA WRAZ Z JEGO ELEMENTAMI SKŁADOWYMI

np. ile ławek, ile i jakich drzew ma zostać uwzględnione (do 60 wyrazów)

Uzupełnienie chodników i ławek w południowo-zachodniej części zabytkowego parku im. Legionów.

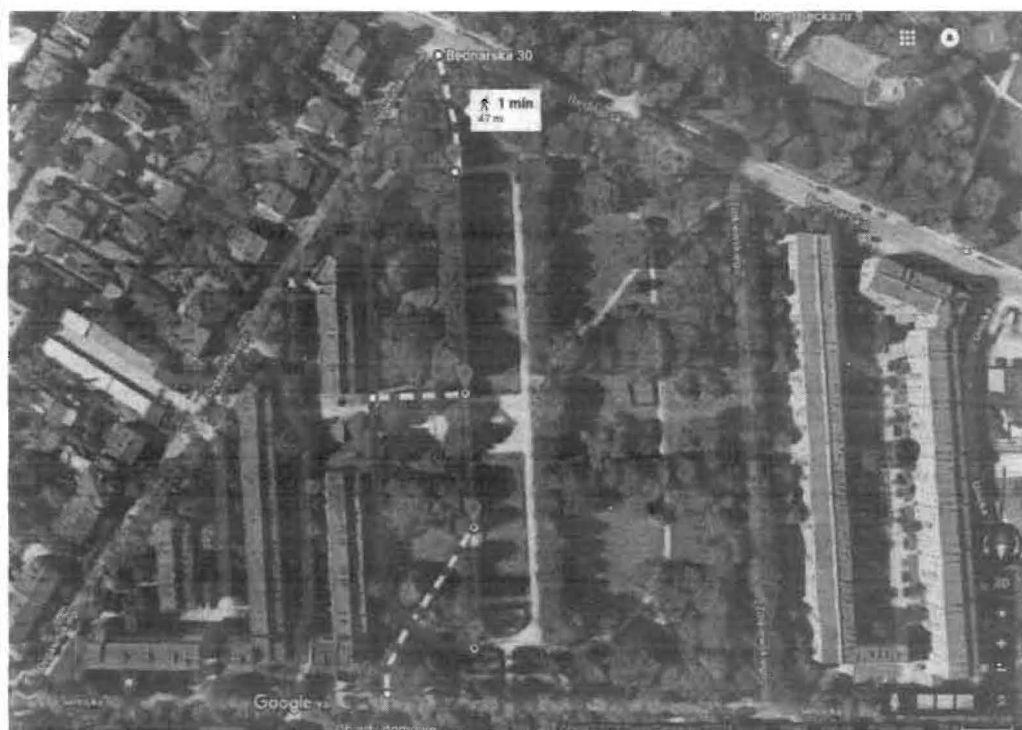
1. Zamknięcie okręgu alejki po stronie zachodniej omawianej części parku. Kosze na śmieci już są zainstalowane.
2. Utworzenie dwóch dojazdów do parku:
 - a) Od północno-zachodniej strony (skrzyżowanie Bednarskiej i Dygasińskiego)
 - b) Od południowo-zachodniej strony (od strony Sanockiej)
3. Alejka łącząca zachodnią stronę parku z jego centrum.
4. Postawienie ławki do odpoczynku dla spacerowiczów po północno-zachodniej stronie

5. SZACUNKOWE KOSZTY BRUTTO ZADANIA

SKŁADOWE CZĘŚCI ZADANIA	KOSZTY SZACUNKOWE
1. Alejka parkowa – zachodnie okrążenie parku (około 230mb)	61.000 zł
2. Alejka parkowa – połączenie zachodniej strony i centrum parku na północ od placu zabaw (około 36mb)	10.800 zł
3. Alejka parkowa – dojście do centrum parku od południowo-zachodniej strony (około 70mb)	21.000 zł
4. Alejka parkowa – dojście od północno-zachodniej strony (około 47mb)	14.100 zł
5. ławka parkowa po północno-zachodniej stronie	1.000 zł
ŁĄCZNIE:	107.900 zł

6. OPIS SZCZEGÓŁOWY ZADANIA *(wypełnienie punktu nie jest obowiązkowe)*

Poniższa mapa satelitarna Google przedstawia proponowane ulokowanie alejek parkowych.



W przypadku braku miejsca, proszę dołączyć dodatkową kartkę z dokończeniem opisu.

7. UZASADNIENIE POTRZEBY REALIZACJI ZADANIA

Do południowo-zachodniej części parku osoby korzystające z niego mają utrudniony dostęp ze względu na brak chodnika. Jest to szczególnie dotkliwe w okresy deszczowe oraz kolejne dni, kiedy ta część parku jest po prostu nieużywana. Ze wschodniej części korzystają często osoby starsze, rodziny z małymi dziećmi w wózkach. Dlatego chcielibyśmy, aby tak samo było z jego zachodnio-południową częścią.

8. INFORMACJA O ZASADACH DOSTĘPNOŚCI PROPONOWANEGO ZADANIA

(należy podać, jeśli dotyczy, dla kogo, w jakich godzinach, dniach tygodnia czy miesiąca jest dostępne, czy korzystanie ma charakter odpłatny/nieodpłatny itp.)

Obszar proponowanej inwestycji jest ogólnie dostępny i znajduje się wyłącznie na działce parku im. Legionów (G12-79/4).

9. ODBIORCY/BENEFICJENCI PROPONOWANEGO ZADANIA

dzieci

młodzież

dorośli

seniorzy

rodziny

inni jacy?

Osoby niepełnosprawne