

P. Dzielni

WYREKTOR

P. A. Psieł 10.06.2019

RPW/354049/2019  
Data: 2019-06-10

URZĄD MIASTA ŁÓDZI  
Departament Polityki Społecznej i Zieleni  
Biuro ds. Partycypacji Społecznej i Mieszkańców  
ŁÓDZKI  
BUDŻET  
OBYWATELSKI  
2019-06-10  
Oddział ds. Informacyjno-Kancelaryjnej  
Obsługi Mieszkańców  
90-926 Łódź, ul. Piotrkowska 10  
L.dz. .... zal. .... podpis .....

**FORMULARZ ZGŁOSZENIOWY  
PROJEKTU DO ZREALIZOWANIA W RAMACH  
ŁÓDZKIEGO BUDŻETU OBYWATELSKIEGO  
2019/2020**

DPS-BPS-11.3020.13.157.2019

Numer identyfikacyjny projektu, tzw. ID (wypełnia Biuro ds. Partycypacji Społecznej w Departamencie Polityki Społecznej i Zieleni Urzędu Miasta Łodzi)	<b>G157CD</b>
---	---------------

**1. NAZWA PROJEKTU<sup>1</sup>** (do 15 wyrazów)

Rehabilitacja i doposażenie istniejącego placu zabaw wraz z przylegającymi ogólnodostępnymi miejscami parkingowymi

**2. LOKALIZACJA PROJEKTU**

Adres projektu: ul. Dobrowskiego 69, ul. Dobrowskiego 75, ul. Dobrowskiego 71/73, ul. Michała Bałuckiego 618	URZĄD MIASTA ŁÓDZI DEPARTAMENT POLITYKI SPOŁECZNEJ I ZIELENI Biuro ds. Partycypacji Społecznej 10-06-2019 L.dz. ...1168... podpis. ...
Numer ewidencyjny działki: (wypełnienie poniższego pola nie jest obowiązkowe) GAT-M116, GAT-M117, GAT-M110	

**3. OSIEDLE, KTÓREGO DOTYCZY PROJEKT** (proszę wpisać poniżej nazwę osiedla)

Górne osiedle Chojny - Dobrowa

(w przypadku braku, jego nazwę uzupełnia Biuro ds. Partycypacji Społecznej w Departamencie Polityki Społecznej i Zieleni UMŁ)

**4. ELEMENTY SKŁADOWE WRAZ Z SZACUNKOWYMI KOSZTAMI PROJEKTU<sup>2</sup>**

ELEMENTY SKŁADOWE PROJEKTU	KOSZTY SZACUNKOWE BRUTTO
1. Parking ogólnodostępny do 75 miejsc	200,000 zł
2. Naprawa i korekta dróg dojazdowych	60,000 zł
3. Plac zabaw wraz ze sprzętem rekreacyjno-sportowym	100,000 zł
4. Siłownia na ścieżym powietrzu	50,000 zł
5. Zestaw sprzętu zabawowego wraz z piaskownicą	20,000 zł
6. Terenory stół do gry w ping-ponga	4,000 zł
7. Sprzęt rehabilitacyjny dla seniorów i niepełnosprawnych	50,000 zł
8. Uzupełnienie nasadzeń drzew i krzewów ozdobnych	10,000 zł
<b>ŁĄCZNIE:</b>	<b>494,000 zł</b>

<sup>1</sup> Za całość projektu umieszczonego na stronie internetowej [www.lodz.pl/bo](http://www.lodz.pl/bo) odpowiada Lider, Prezydent Miasta Łodzi może go modyfikować wyłącznie z przyczyn technicznych lub gdy opis projektu nie odpowiada jego zakresowi.

<sup>2</sup> Do kosztów szacunkowych realizacji projektu wlicza się także wszelkie koszty nierozdzielnie związane z jego realizacją jak np. koszt dokumentacji.

## 5. OPIS PROJEKTU (proszę opisać projekt w możliwie zwięzłej formie)

UWAGA! W materiałach informacyjnych zostaną zamieszczone jedynie zdania będące ścisłym opisem projektu

Proponowane koncepcje zagospodarowanie przestrzennego uwzględnią  
ogólną dostępność dla wszystkich grup wiekowych tzn. dzieci,  
młodzieży, dorosłych, seniorów oraz niepełnosprawnych.  
Na terenie znanym umownie „Nasze podwórko” zlokalizowane  
są cztery bloki mieszkalne 101, 102, 103, 104, zawierające ok. 400  
liczących przeszło 1000 mieszkańców. Nie mają oni możliwości  
opóźnienia czasu wolnego w pobliżu miejsca zamieszkania ze względu  
na niemożność zagospodarowanie oraz zniszczenie dokonane  
podczas niedokończonego remontu MPK skrzyżowanie z ulicami:  
d. Rybaka - Śmigłego i Dąbrowskiego. Jednocześnie istniejący  
aktualnie stan miejsc parkingowych nie spełnia obecnych  
standardów motoryzacyjnych. Włoscieli zmuszeni są,  
nie mając wybitelonych miejsc parkingowych do postojów na  
trawnikach, chodnikach czy tarasach zebrań co przyczynia się  
do dewastacji.

## 6. SPIS ZAŁĄCZNIKÓW<sup>3</sup>

- Mapka proponowanego zagospodarowania przestrzennego
- Lista numerów ewidencyjnych
- Obecny stan terenu
- .....

Oświadczam, że do udostępnionych przeze mnie, na rzecz miasta Łodzi, materiałów w postaci:

- Mapkę proponowanego zagospodarowania przestrzennego
- Listę numerów ewidencyjnych
- Obecny stan terenu
- .....

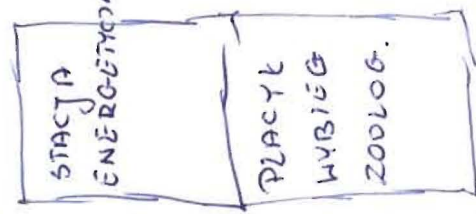
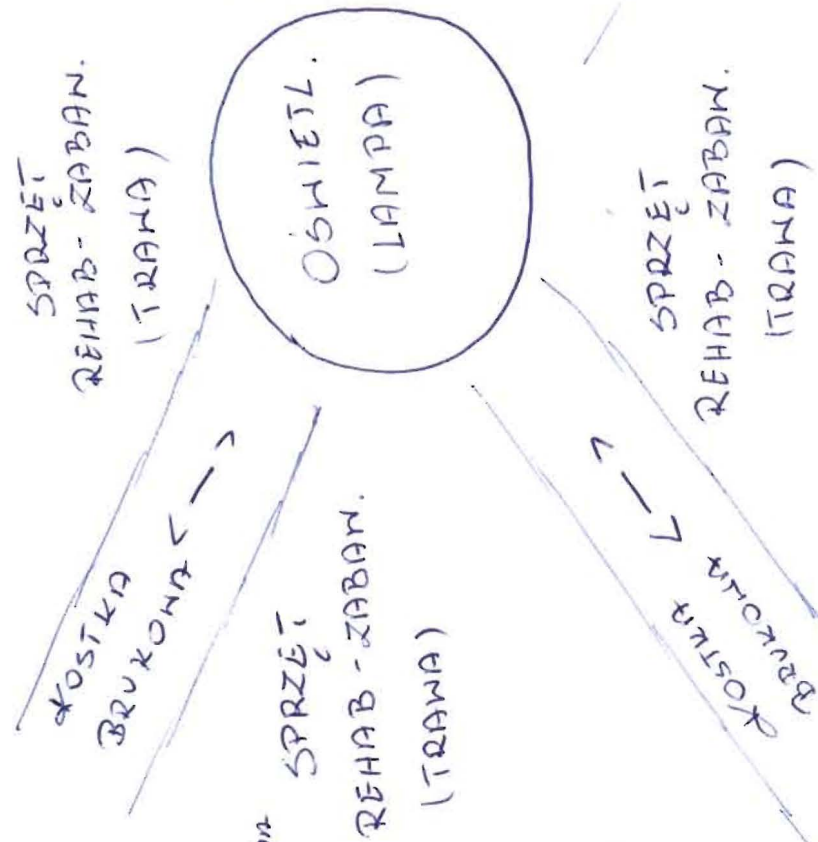
zwanych dalej „Materiałami”, posiadam prawa pozwalające na ich udostępnienie osobom trzecim  
celem publikacji na stronie internetowej [www.lodz.pl/bo](http://www.lodz.pl/bo). Publikacja Materiałów na stronie  
internetowej [www.lodz.pl/bo](http://www.lodz.pl/bo) nie będzie naruszała praw osób trzecich, w tym m.in. autorskich praw  
majątkowych i osobistych do utworu, oraz prawa do wizerunku. Wyrażam zgodę na nieodpłatne  
wykorzystanie, w tym opracowanie i modyfikację Materiałów w celu publikacji na stronie  
internetowej [www.lodz.pl/bo](http://www.lodz.pl/bo).

W przypadku wystąpienia osób trzecich przeciwko miastu Łódź lub innym podmiotom  
zaangażowanym w prowadzenie strony [www.lodz.pl/bo](http://www.lodz.pl/bo) z jakimikolwiek roszczeniami, z tytułu  
naruszenia praw osobistych lub majątkowych, w związku z publikacją Materiałów na stronie  
internetowej [www.lodz.pl/bo](http://www.lodz.pl/bo) zobowiązuję się do zaspokojenia tych roszczeń, oraz pokrycia wszelkich  
kosztów, jakie w związku z tym wystąpieniem miasto Łódź lub inny podmiot zaangażowany  
w prowadzenie strony internetowej [www.lodz.pl/bo](http://www.lodz.pl/bo) poniosły.

<sup>3</sup> Całkowita wielkość załączników (format PDF, DOC, PNG lub JPG) nie może przekraczać 10MB. Załączając do projektu materiały graficzne zawierające dane osobowe, należy dokonać ich anonimizacji. W przeciwnym wypadku załączniki nie mogą zostać opublikowane na stronie internetowej [www.lodz.pl/bo](http://www.lodz.pl/bo).

# PRZYKŁADOWY PLAN

OGRODZENIE (ŻYWOPECIOT + ŻÓŁTY PEŁÓTEK)



OGRODZENIE ŻYWOPECIOT + ŻÓŁTY PEŁÓTEK  
PARKING

PARKING  
DROGA DOJAZDOWA

OGRODZENIE (ŻÓŁTY PEŁÓTEK + ŻYWOPECIOT)

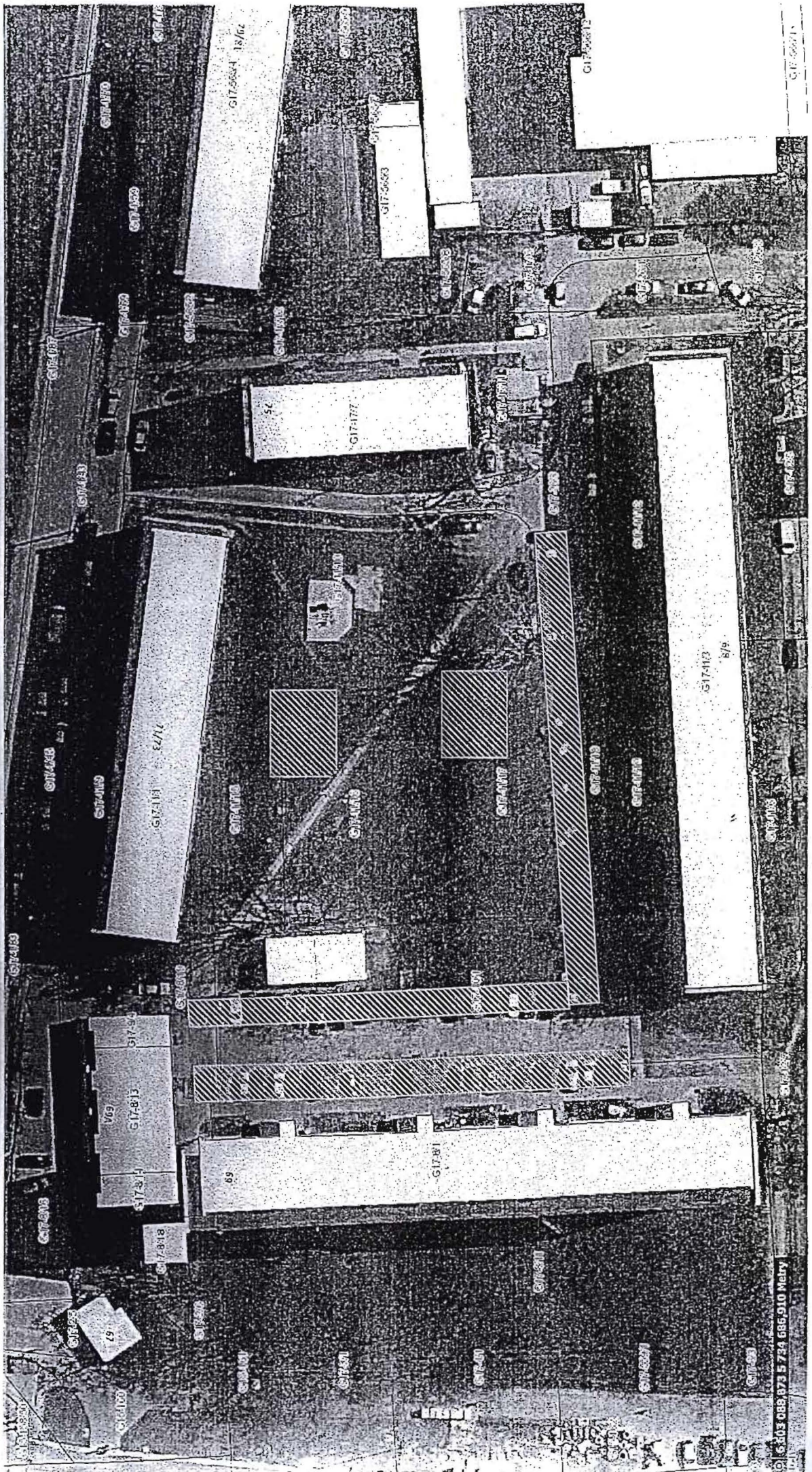
OGRODZENIE II ŻÓŁTY PEŁÓTEK + ŻYWOPECIOT

PARKING

DROGA DOJAZDOWA

Wschód

Północ



Północ

c)

0 6 343 088 873 5 734 686 910 Melny