

P. Dziękuję
KIEROWNIK
Adam Paśiek

DYREKTOR
Grzegorz Justyński

p. A. Paśiek
10. 06. 2015

RPW/351964/2019 P
Data: 2019-08-10

DPS-BPS-11. 3020. 13. 175. 2019

**FORMULARZ ZGŁOSZENIOWY
PROJEKTU DO ZREALIZOWANIA W RAMACH
ŁÓDZKIEGO BUDŻETU OBYWATELSKIEGO**

URZĄD MIASTA ŁÓDZI 2019/2020
Departament Polityki Społecznej i Zieleni
Wydział Zarządzania Kontaktami z Mieszkańcami

10-06-2019

Numer identyfikacyjny projektu,
tzw. ID (wypełnia Biuro ds. Partycypacji Społecznej
w Departamencie Polityki Społecznej i Zieleni
Urzędu Miasta Łodzi)

G175CD

1. NAZWA PROJEKTU (do 15 wyrazów)

Chodnik po stronie południowej bloku 328, prowadzący do przystanku autobusowego, łączący
Gojawiczyńskiej I z K.W.F. 26

URZĄD MIASTA ŁÓDZI
DEPARTAMENT POLITYKI SPOŁECZNEJ I ZIELENI
Biuro ds. Partycypacji Społecznej
10-06-2019
L. 1194 podpis

2. LOKALIZACJA PROJEKTU

Adres projektu:
Gojawiczyńskiej 1

Numer ewidencyjny działki: (wypełnienie poniższego pola nie jest obowiązkowe)
G17-201/90; G17-201/110; G17-201/105

3. OSIEDLE, KTÓREGO DOTYCZY PROJEKT (proszę wpisać poniżej nazwę osiedla)

Chojny - Dąbrowa

(w przypadku braku, jego nazwę uzupełnia Biuro ds. Partycypacji Społecznej w Departamencie Polityki Społecznej i Zieleni UML)

4. ELEMENTY SKŁADOWE WRAZ Z SZACUNKOWYMI KOSZTAMI PROJEKTU²

ELEMENTY SKŁADOWE PROJEKTU	KOSZTY SZACUNKOWE BRUTTO
1. 40 mb chodnika szerokości 1 m	16000,00 zł
2.	zł
3.	zł
4.	zł
5.	zł
6.	zł
7.	zł
8.	zł
ŁĄCZNIE:	16000,00 zł

¹ Za całość projektu umieszczonego na stronie internetowej www.lodz.pl/bo odpowiada Lider, Prezydent Miasta Łodzi może go modyfikować wyłącznie z przyczyn technicznych lub gdy opis projektu nie odpowiada jego zakresowi.

² Do kosztów szacunkowych realizacji projektu wlicza się także wszelkie koszty nierozdzielnie związane z jego realizacją jak np. koszt dokumentacji.

5. OPIS PROJEKTU *(proszę opisać projekt w możliwie zwartej formie)*

UWAGA! W materiałach informacyjnych zostaną zamieszczone jedynie zdania będące ścisłym opisem projektu

Wybudowanie chodnika po stronie południowej bloku nr 328, pozwoliłoby połączyć istniejący w tej linii chodnik przy blokach 319 i 320 z chodnikiem przy bloku 327 (właśnie w tym roku odnowionym) i stworzyło dogodne warunki dojścia do przystanków autobusowych w miejscu gdzie dotychczas mieszkańcy brną na tym odcinku wydeptaną ścieżką.

6. SPIS ZAŁĄCZNIKÓW³

a) mapka terenu - skan

b) zdjęcia – 2 szt

c)

d)

Oświadczam, że do udostępnionych przeze mnie, na rzecz miasta Łodzi, materiałów w postaci:

a) mapka terenu

b) zdjęcia

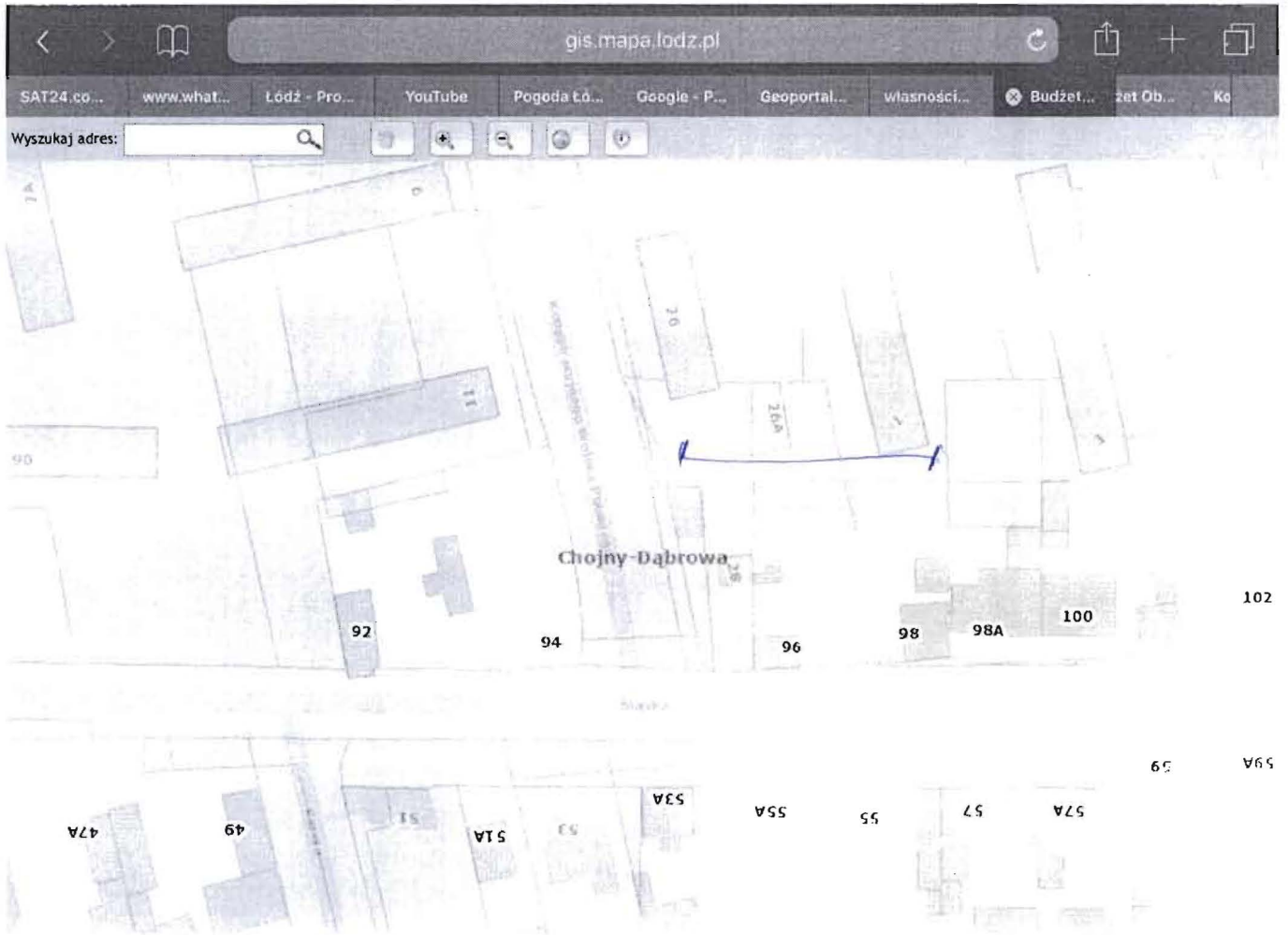
c)

d)

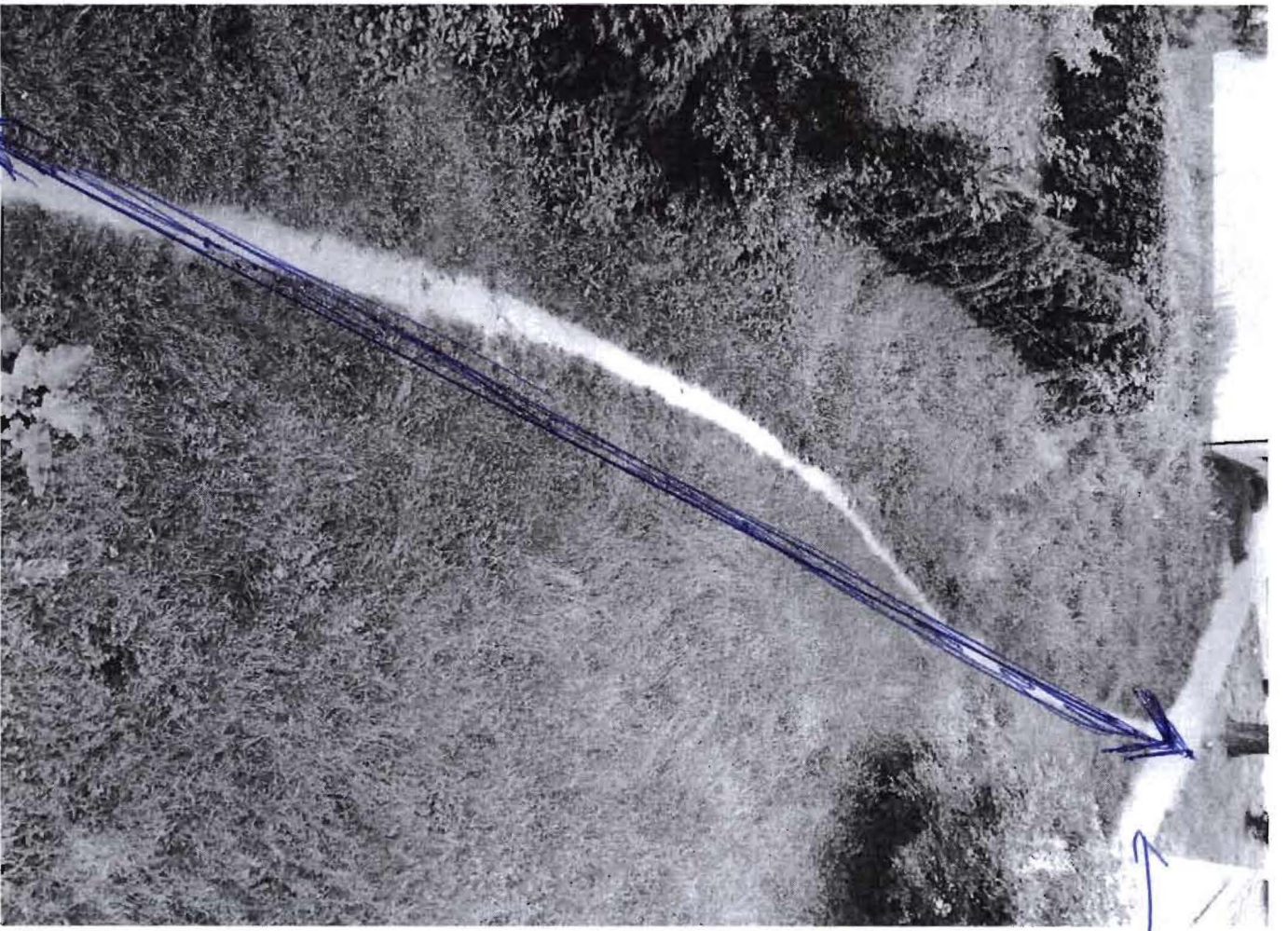
zwanych dalej „Materiałami”, posiadam prawa pozwalające na ich udostępnienie osobom trzecim celem publikacji na stronie internetowej www.lodz.pl/bo. Publikacja Materiałów na stronie internetowej www.lodz.pl/bo nie będzie naruszała praw osób trzecich, w tym m.in. autorskich praw majątkowych i osobistych do utworu, oraz prawa do wizerunku. Wyrażam zgodę na nieodpłatne wykorzystanie, w tym opracowanie i modyfikację Materiałów w celu publikacji na stronie internetowej www.lodz.pl/bo.

W przypadku wystąpienia osób trzecich przeciwko miastu Łódź lub innym podmiotom zaangażowanym w prowadzenie strony www.lodz.pl/bo z jakimikolwiek roszczeniami, z tytułu naruszenia praw osobistych lub majątkowych, w związku z publikacją Materiałów na stronie internetowej www.lodz.pl/bo zobowiązuję się do zaspokojenia tych roszczeń, oraz pokrycia wszelkich kosztów, jakie w związku z tym wystąpieniem miasto Łódź lub inny podmiot zaangażowany w prowadzenie strony internetowej www.lodz.pl/bo poniosły.

³ Całkowita wielkość załączników (format PDF, DOC, PNG lub JPG) nie może przekraczać 10MB. Załączając do projektu materiały graficzne zawierające dane osobowe, należy dokonać ich anonimizacji. W przeciwnym wypadku załączniki nie mogą zostać opublikowane na stronie internetowej www.lodz.pl/bo.







до перекрестка ул. пржебтв !



к/д 328 - Сопаничын'ский А

← КМР м 26 - диодик'яст.

Б
Ботанический 3



од того мѣста размноженіе
на асперматите (аутоэктотатизма).

Ботанический 1 - блд (сростъ паритативъ)